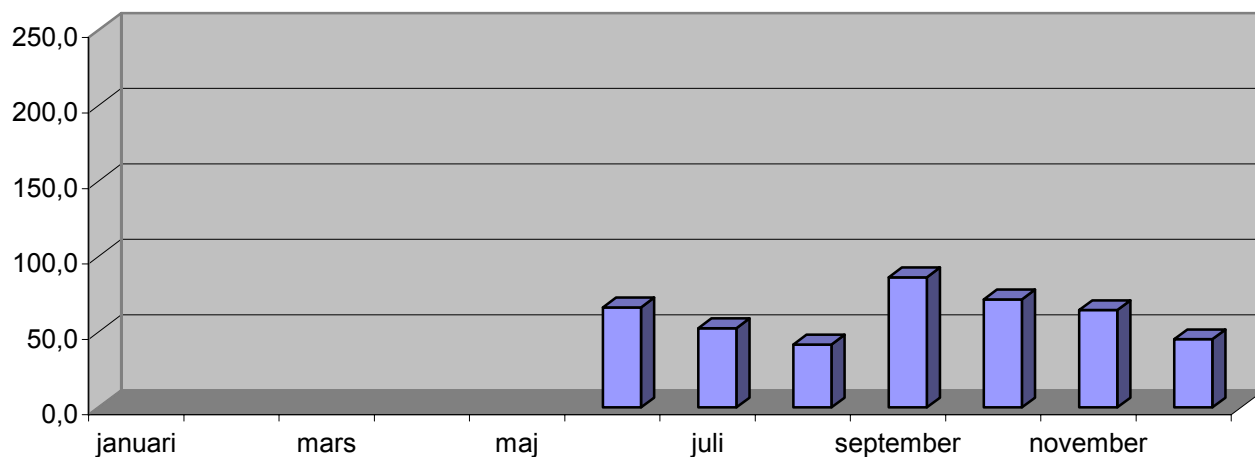
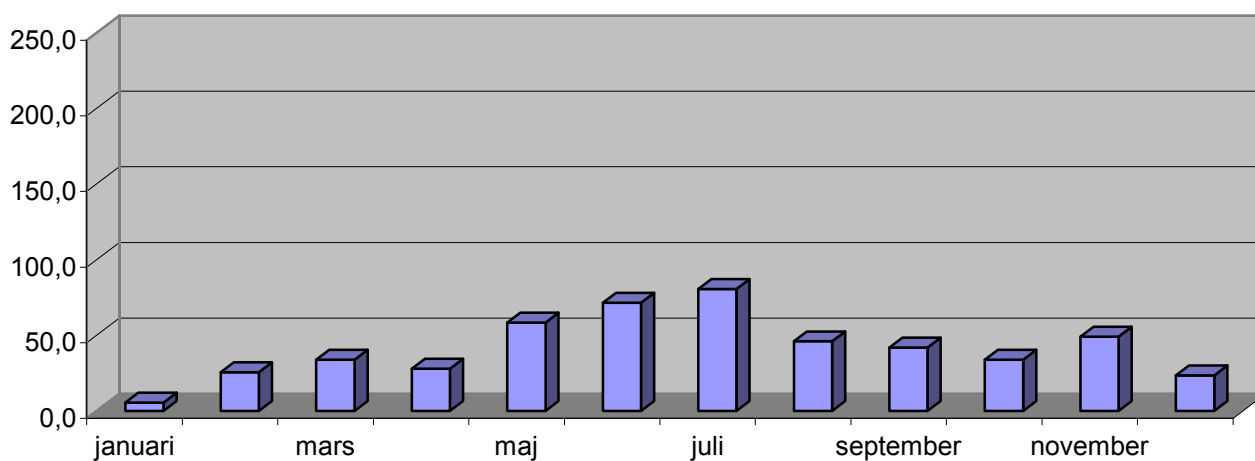


Nederbörd i Lundsjön 1971 – 2022

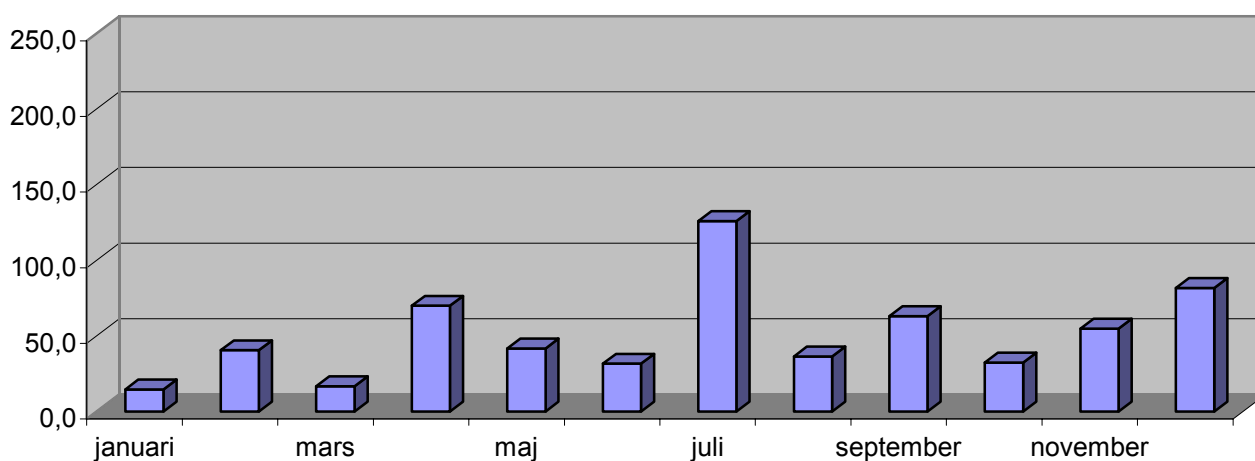
1971



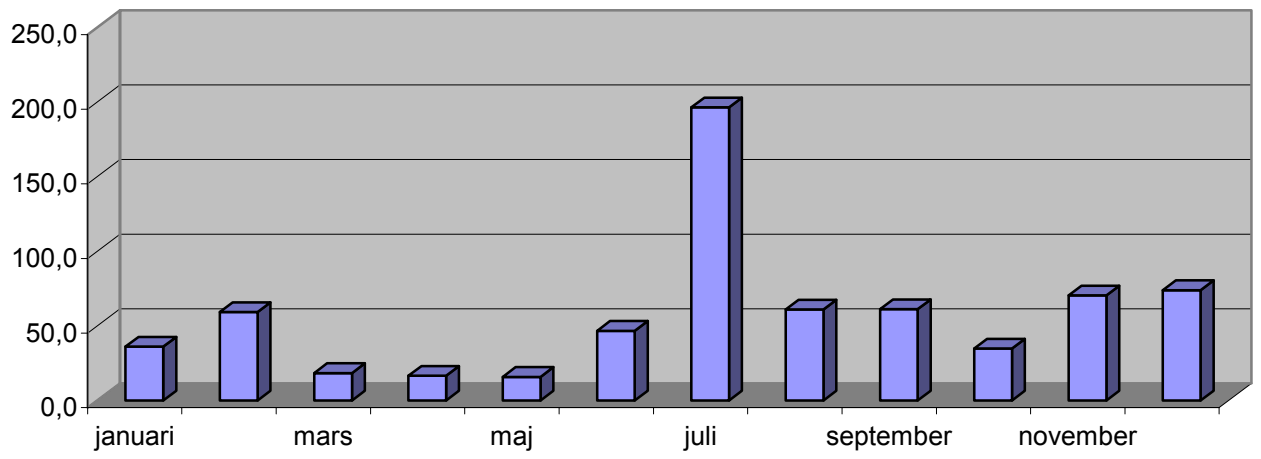
1972



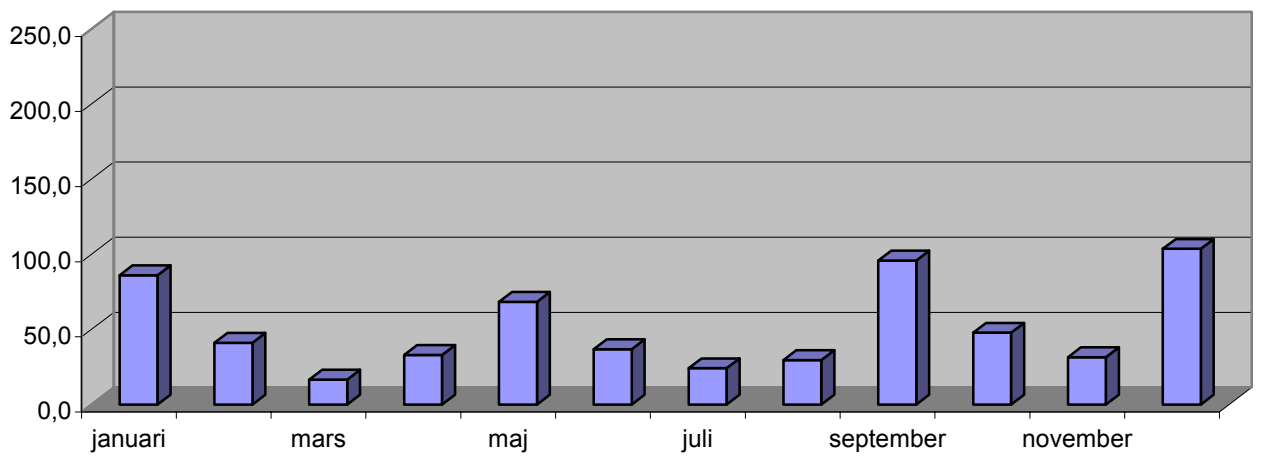
1973



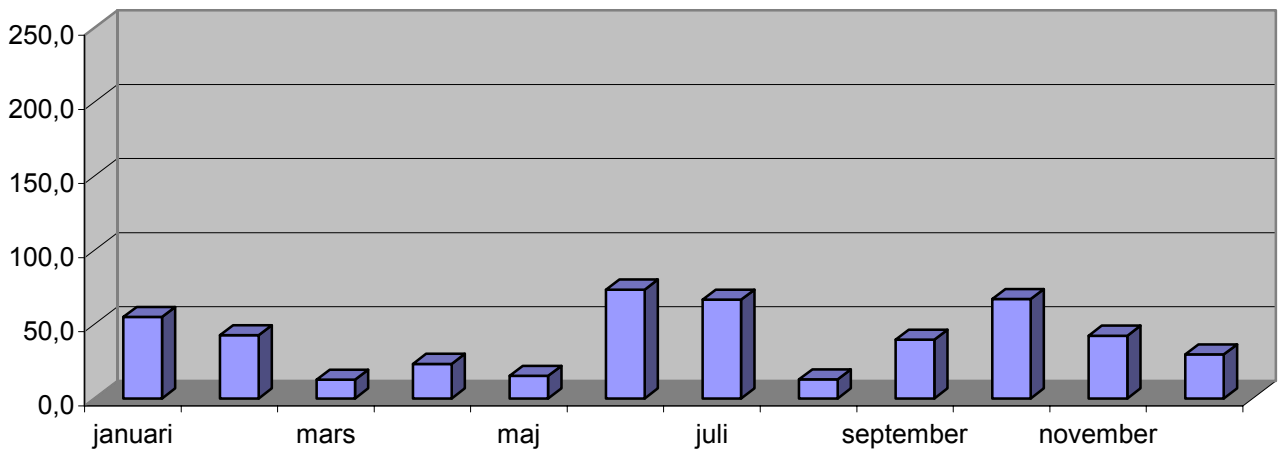
1974



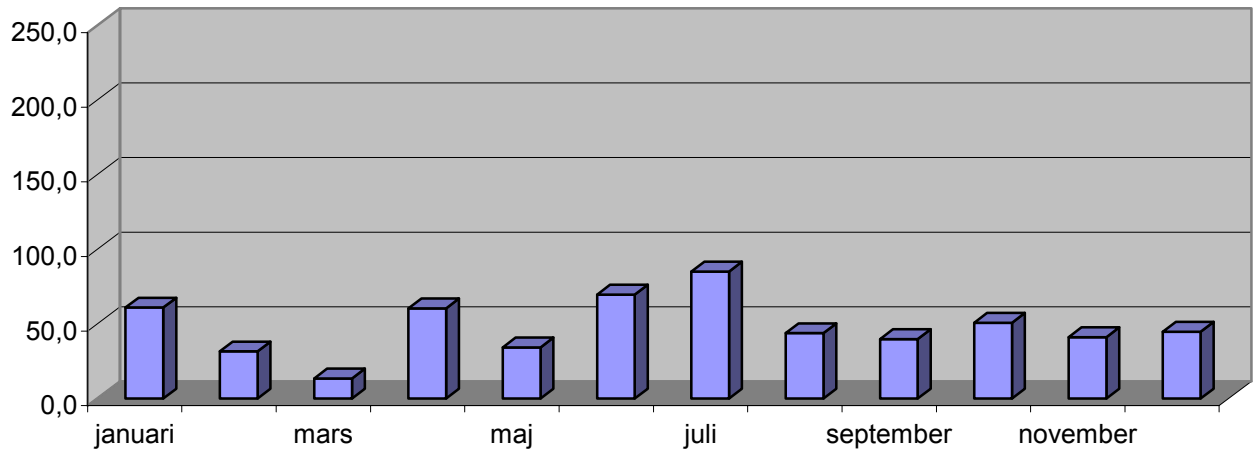
1975



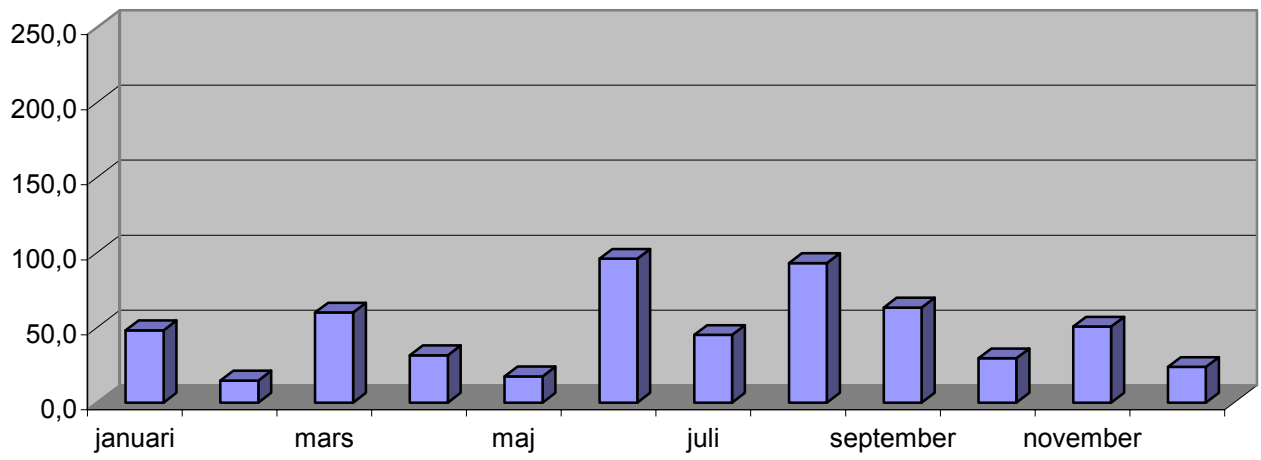
1976



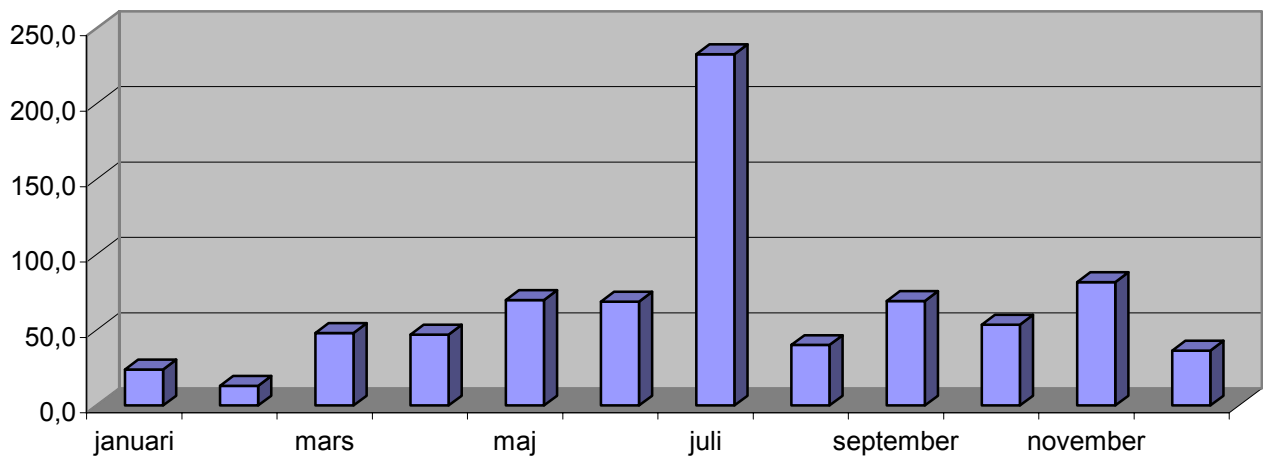
1977



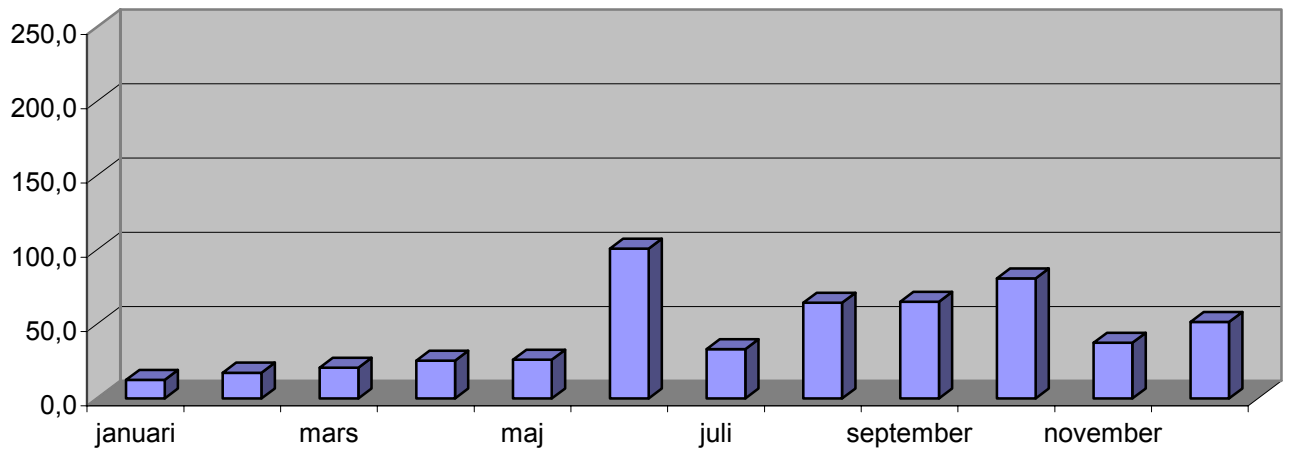
1978



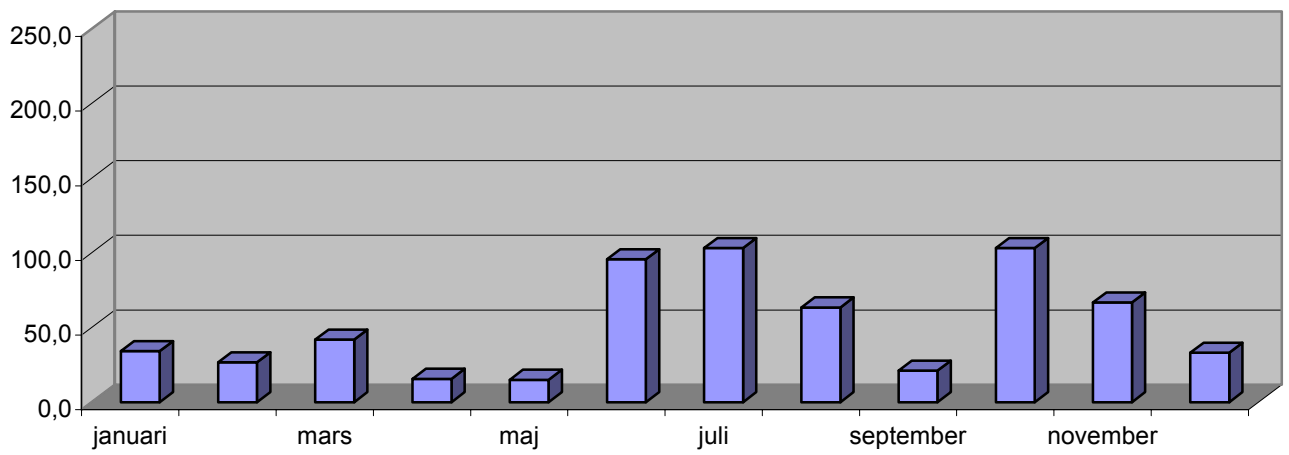
1979



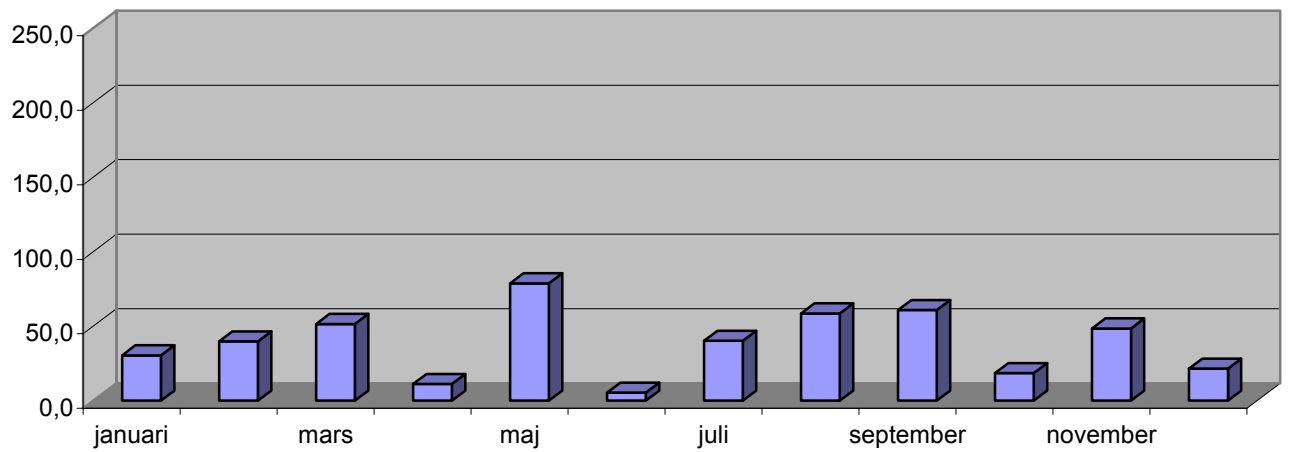
1980



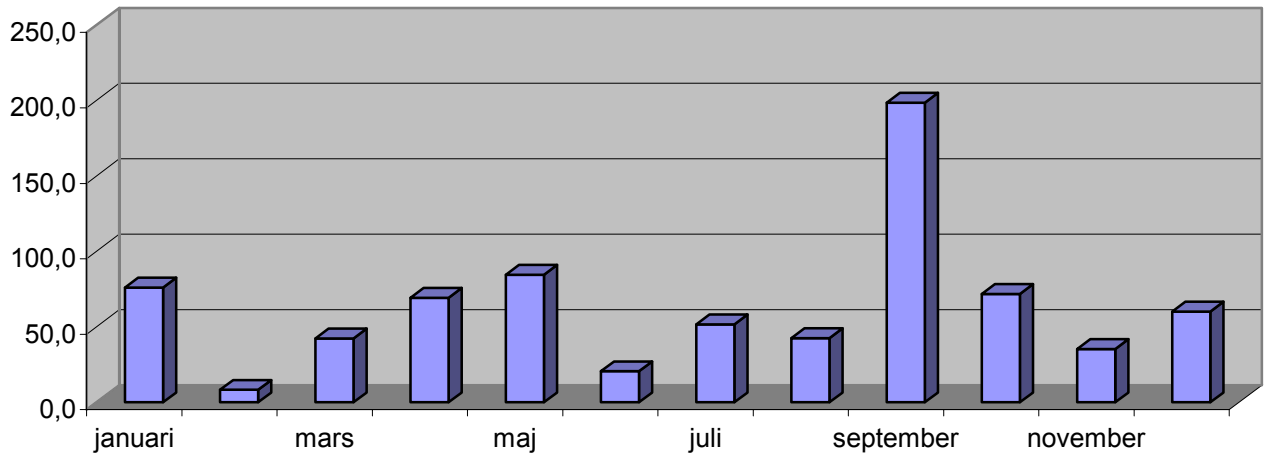
1981



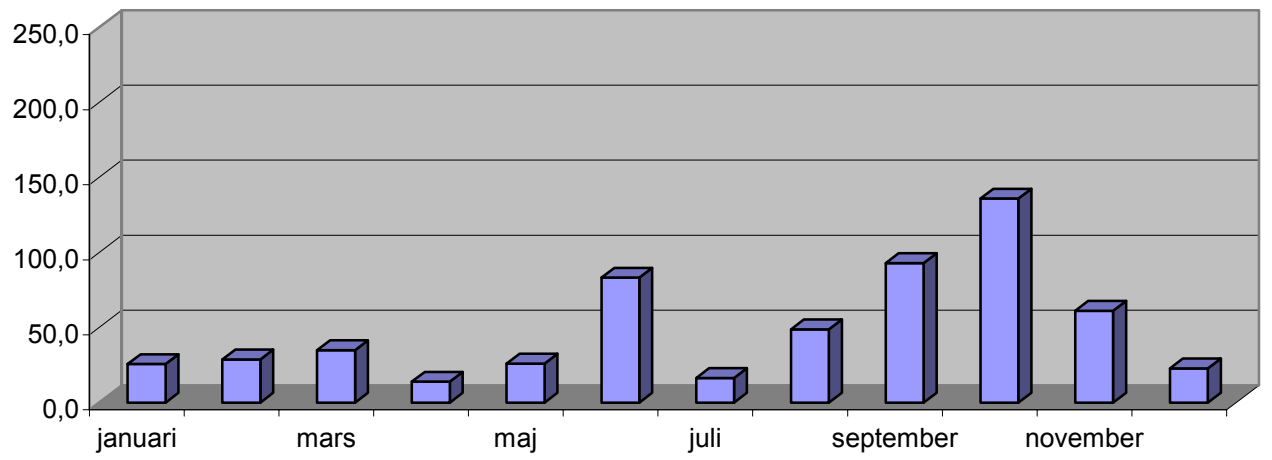
1982



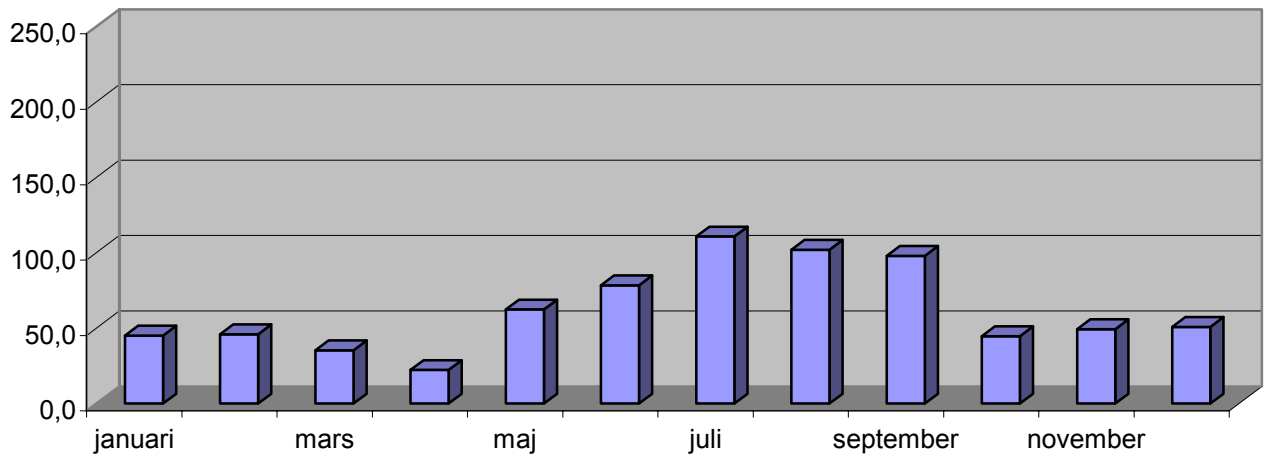
1983



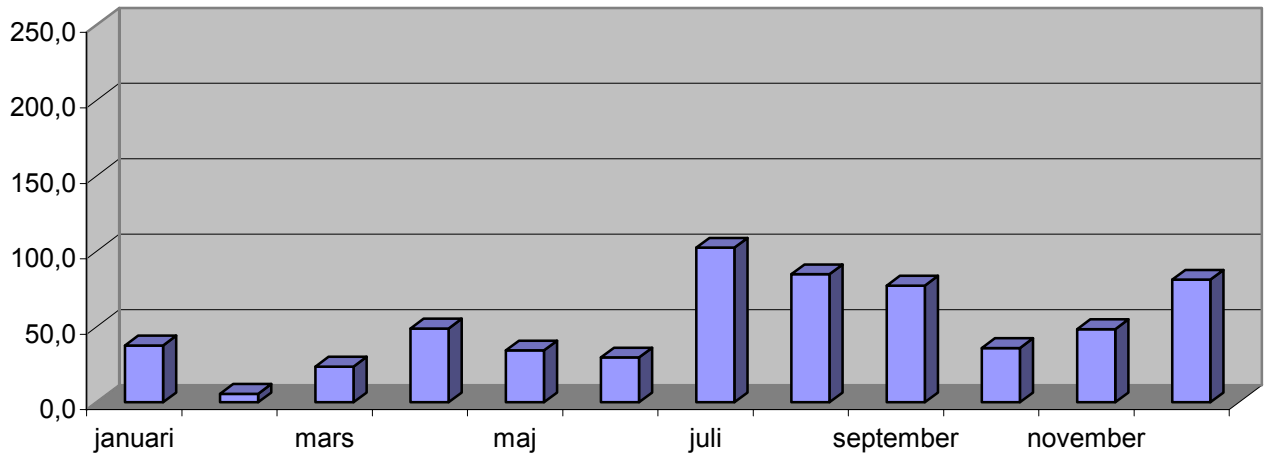
1984



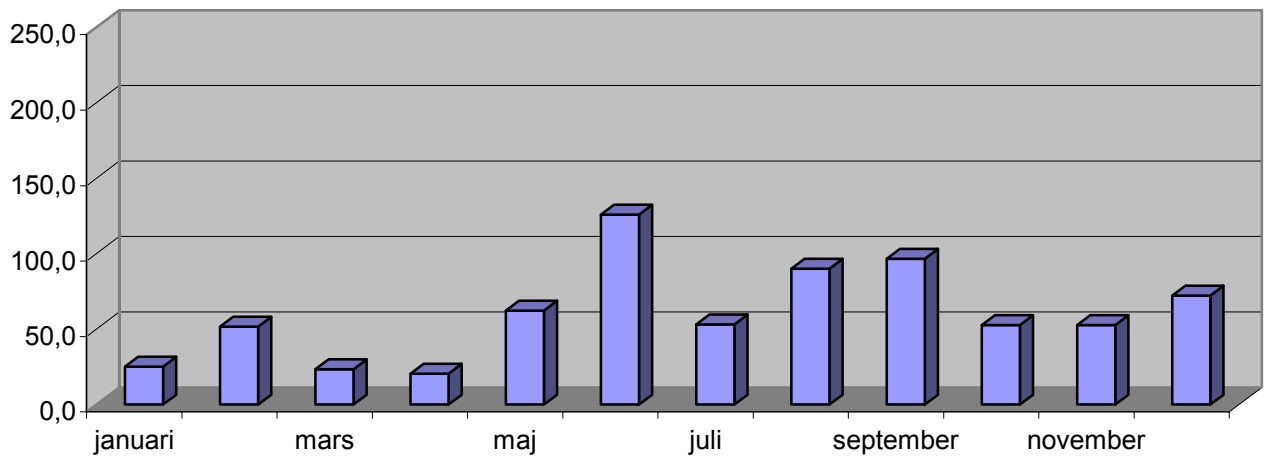
1985



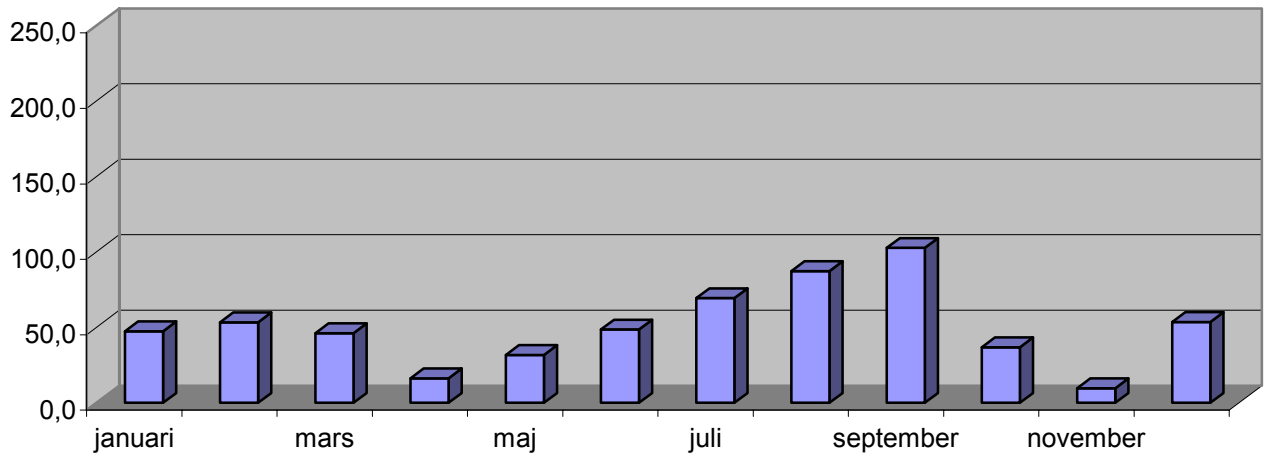
1986



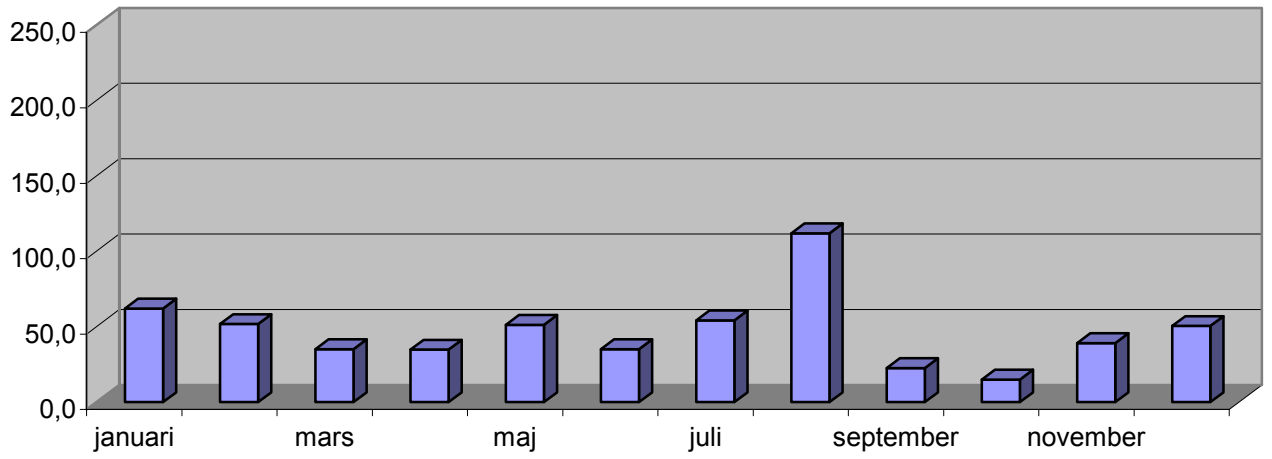
1987



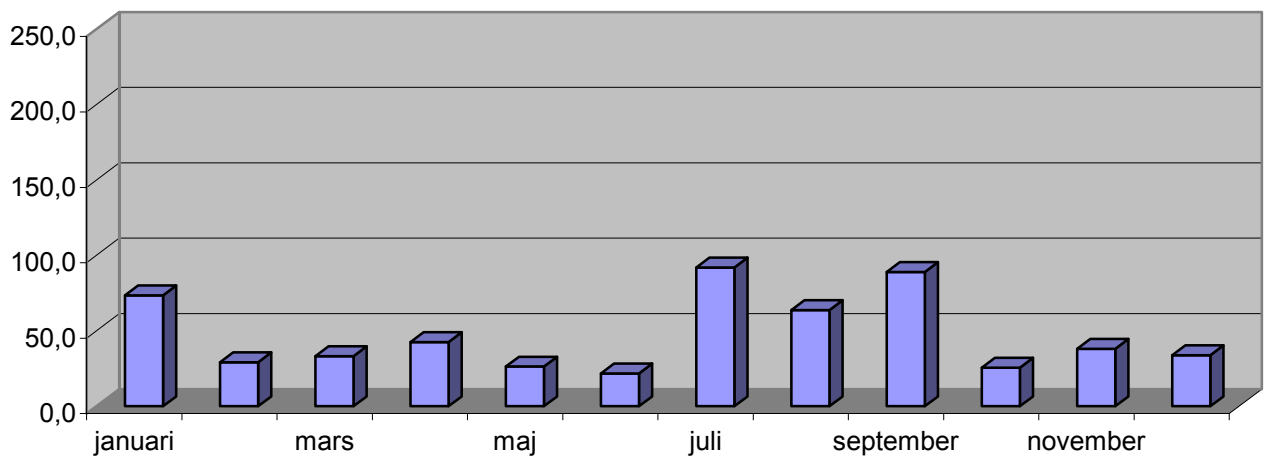
1988



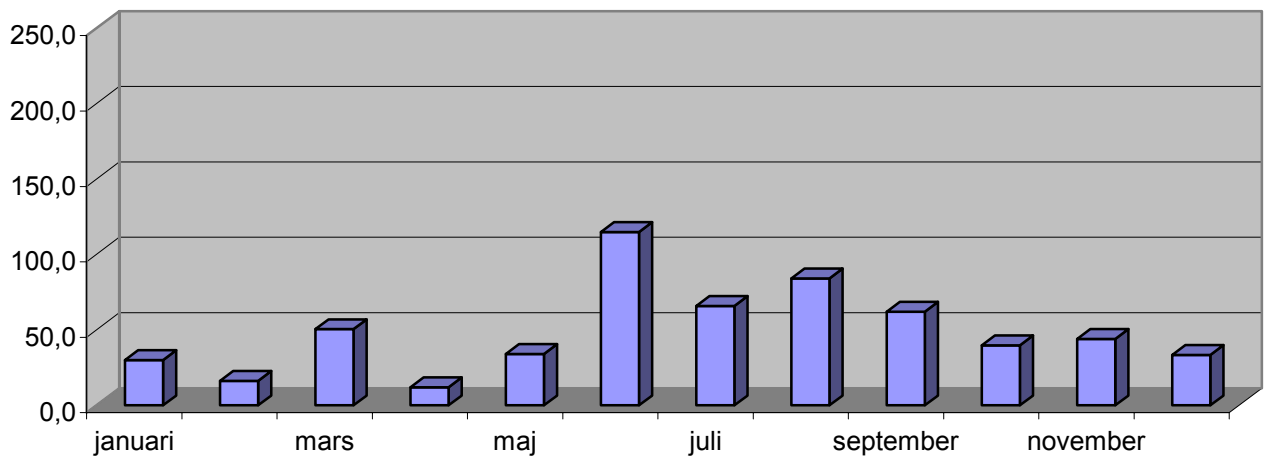
1989



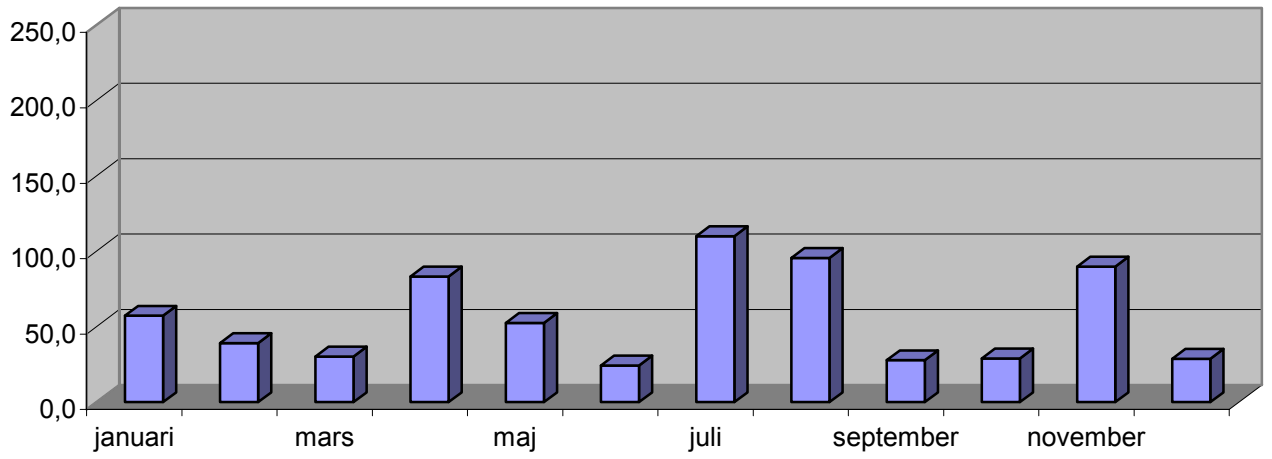
1990



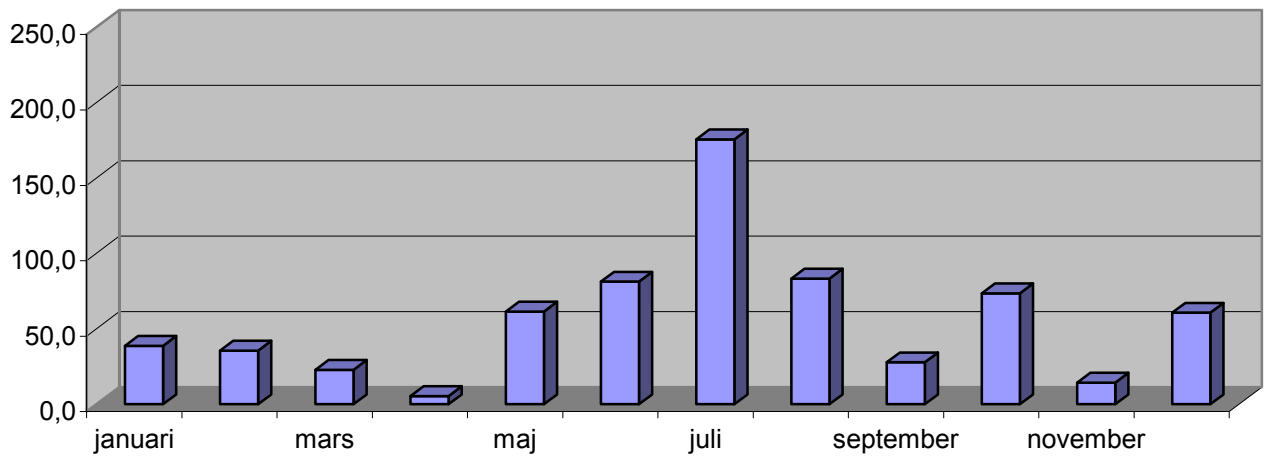
1991



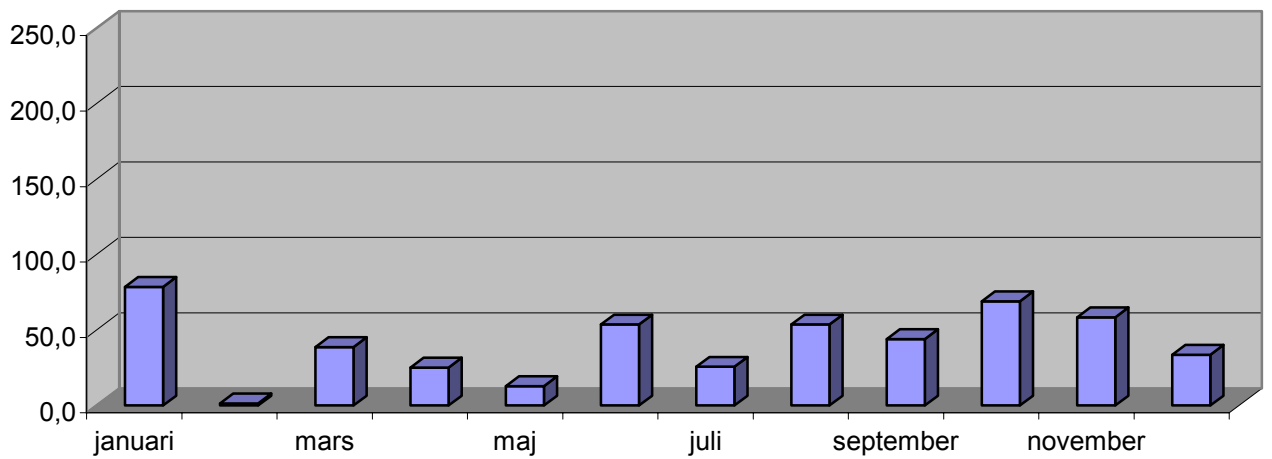
1992



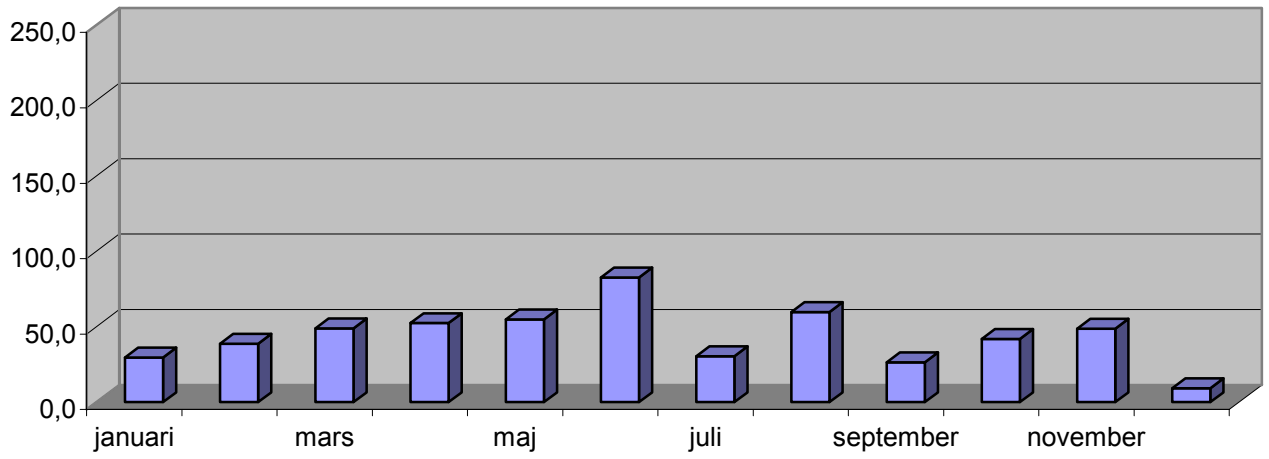
1993



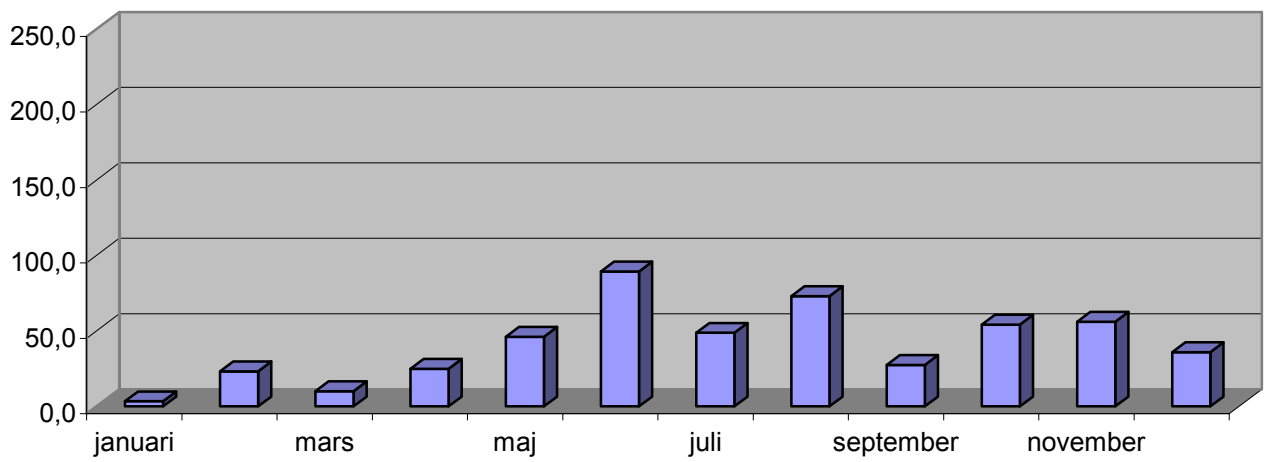
1994



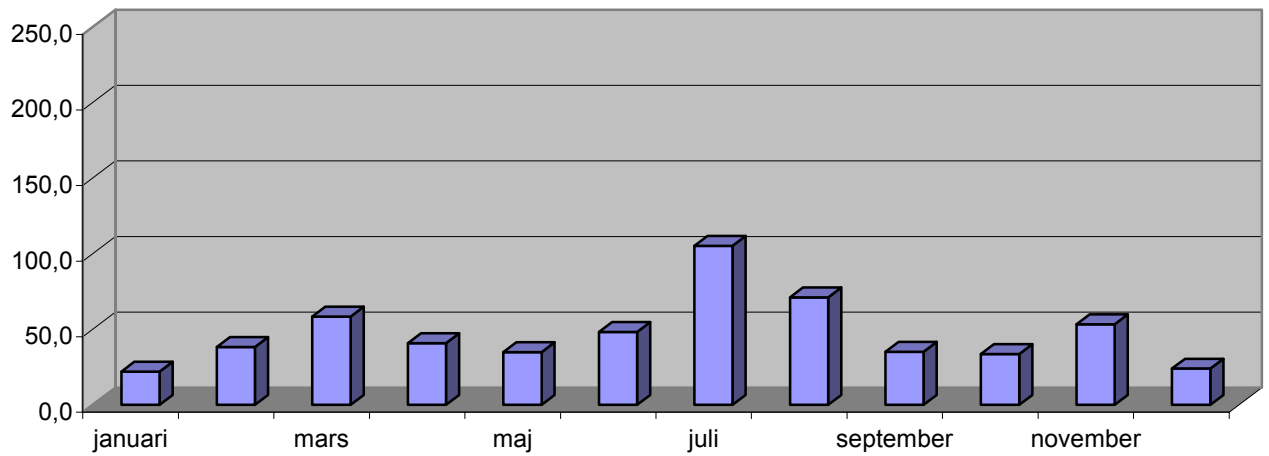
1995



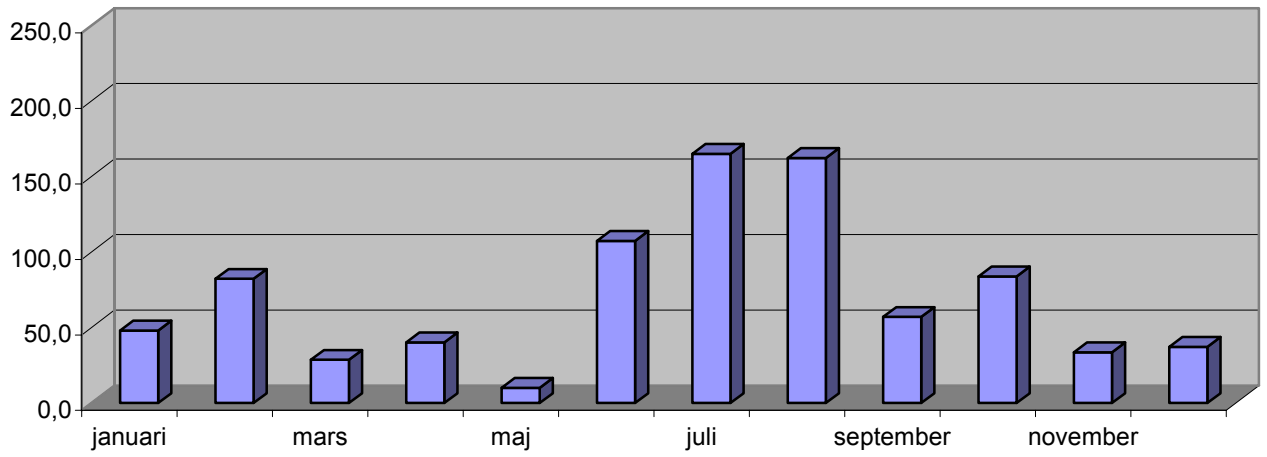
1996



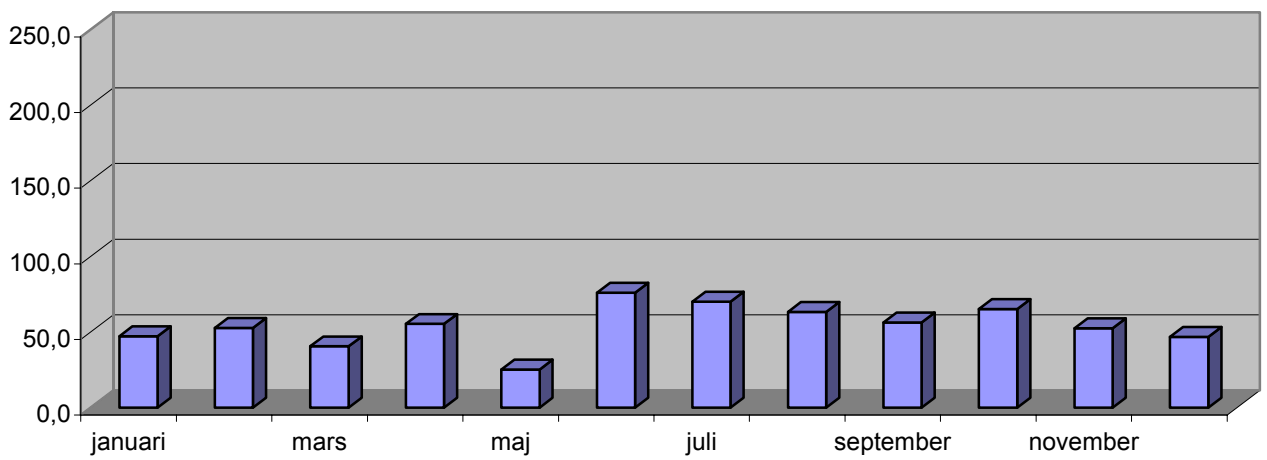
1997



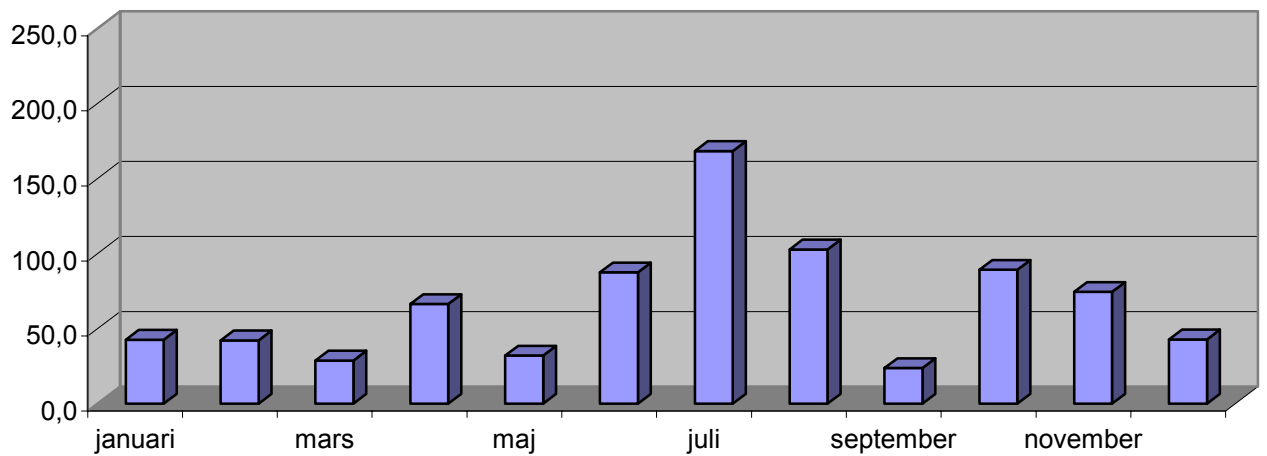
1998



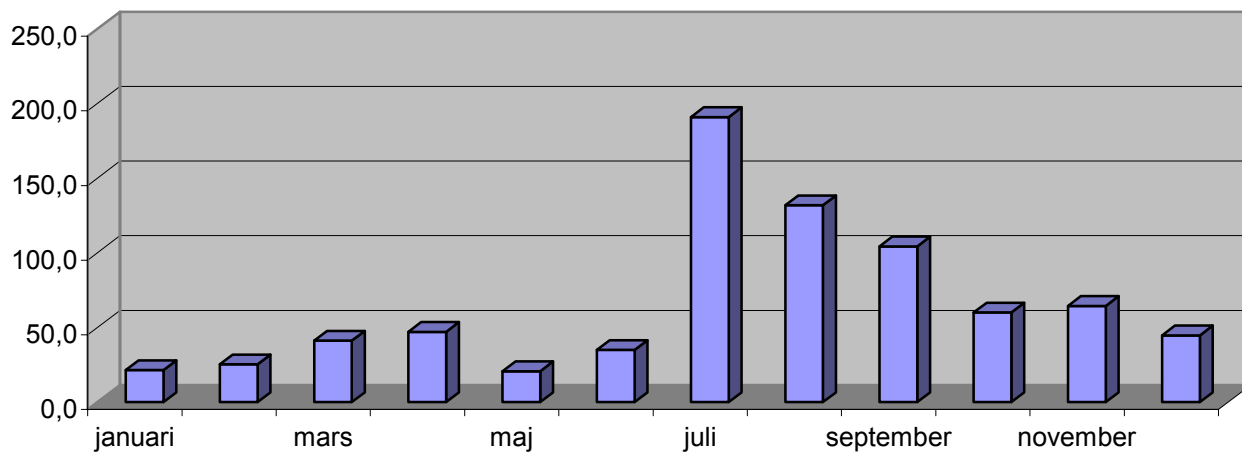
1999



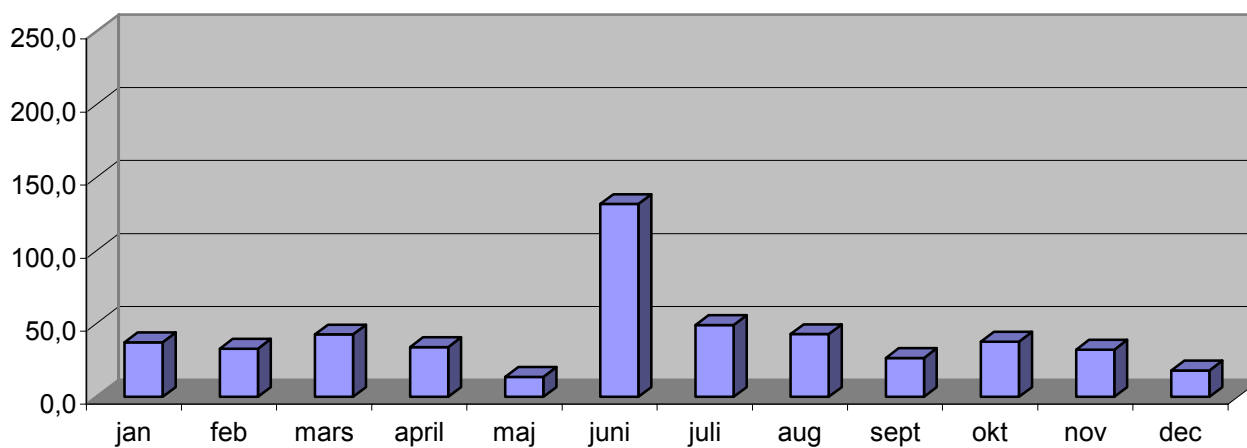
2000



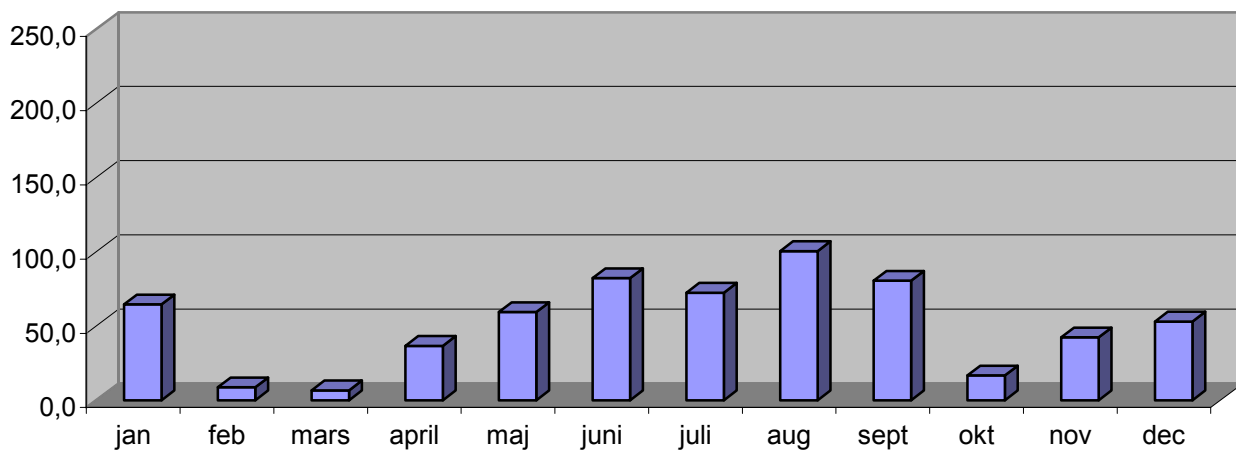
2001



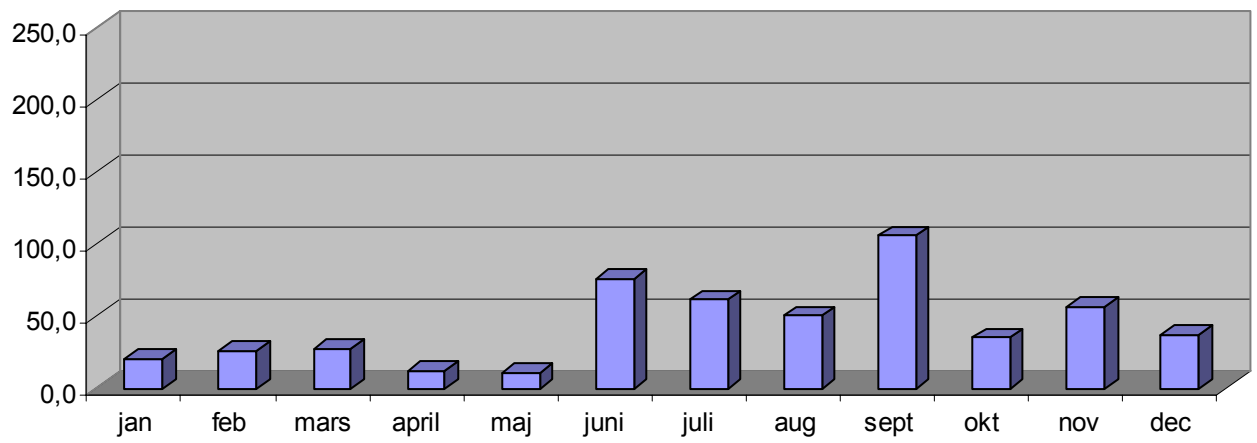
2002



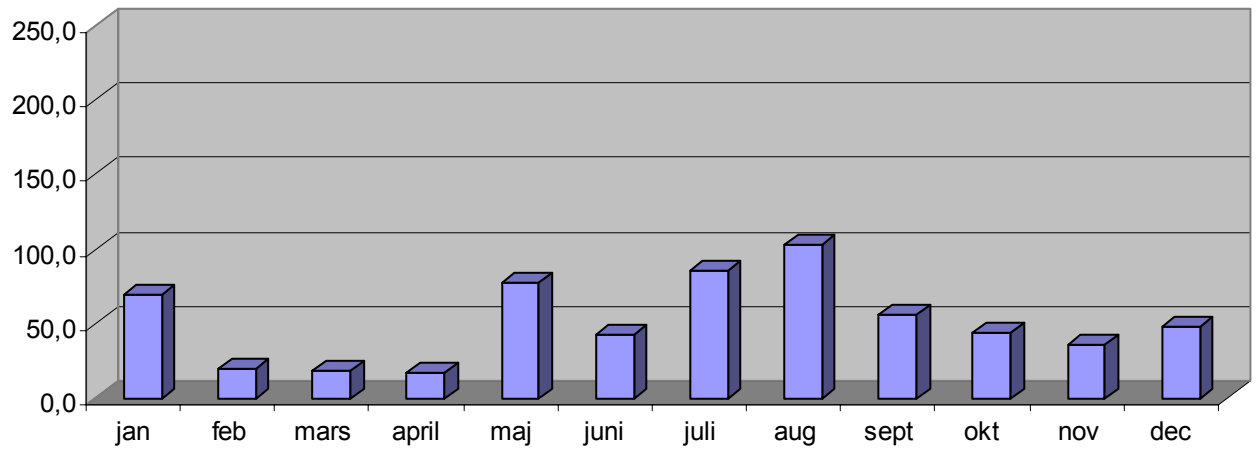
2003



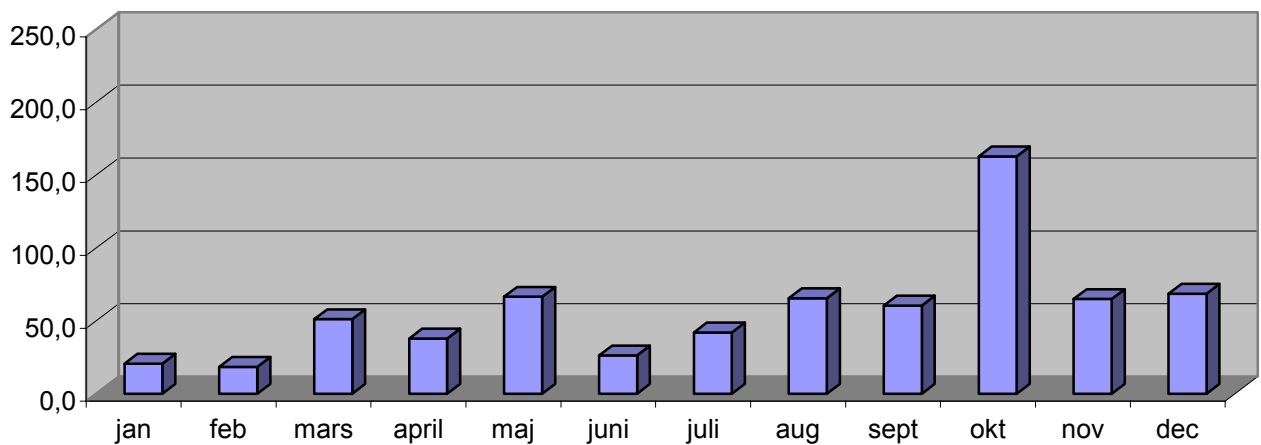
2004



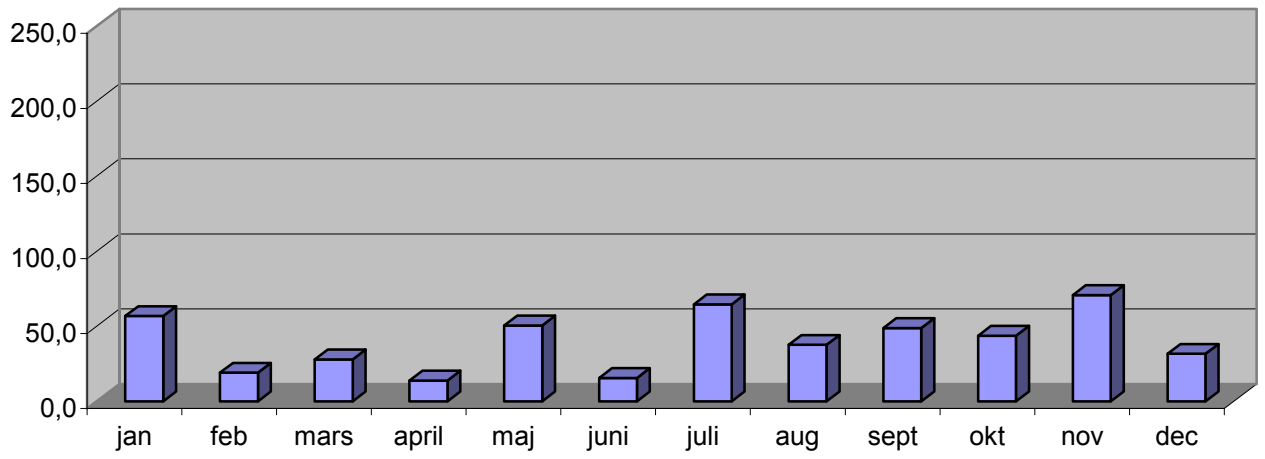
2005



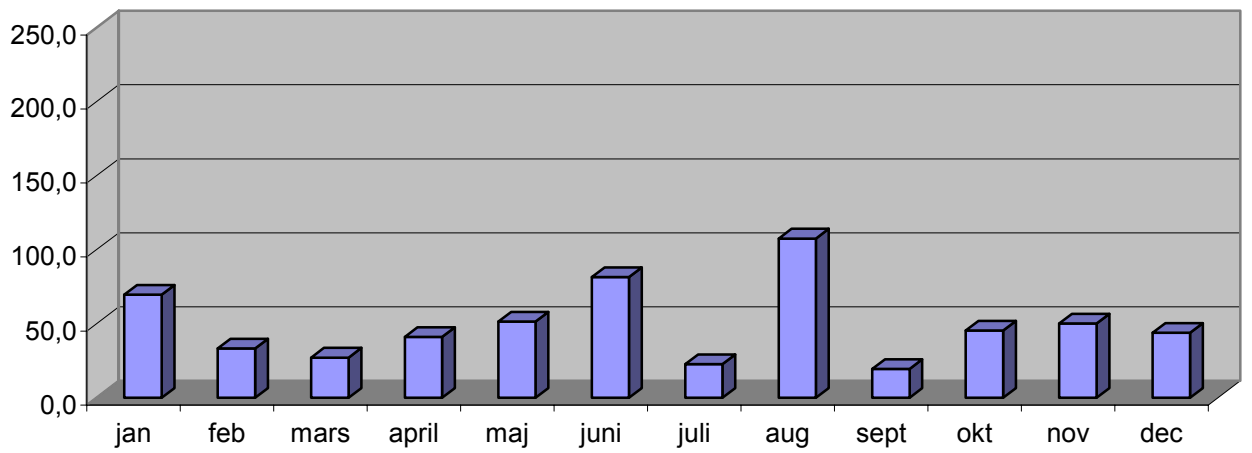
2006



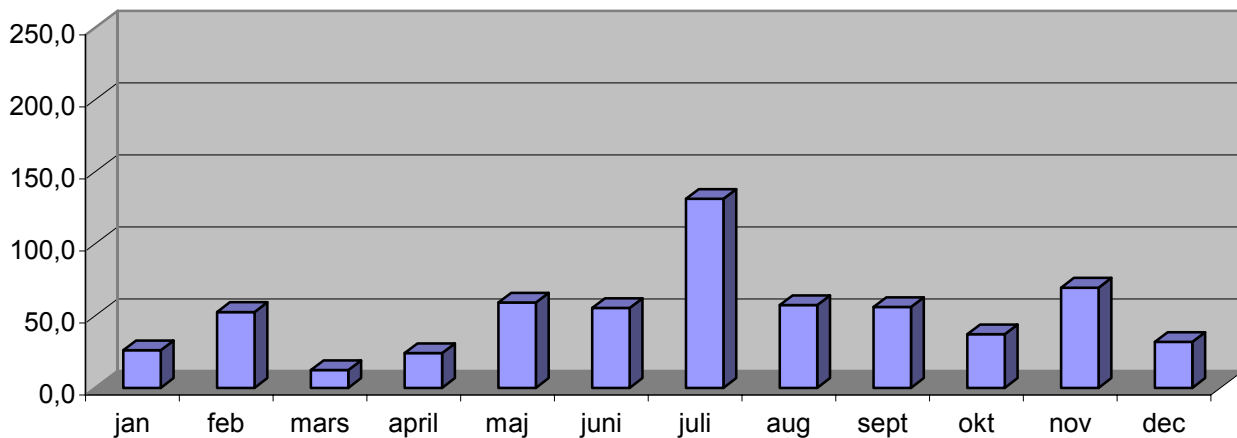
2007



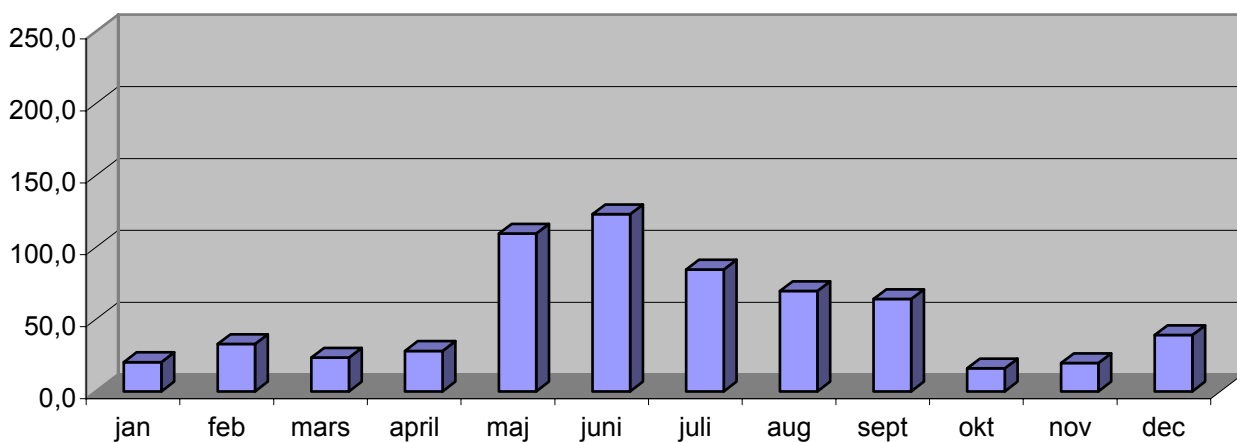
2008



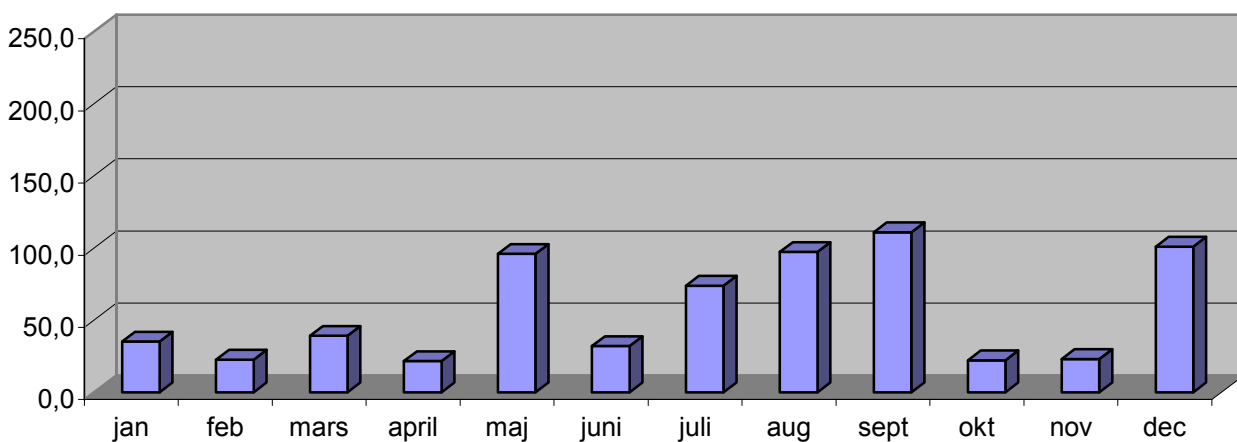
2009



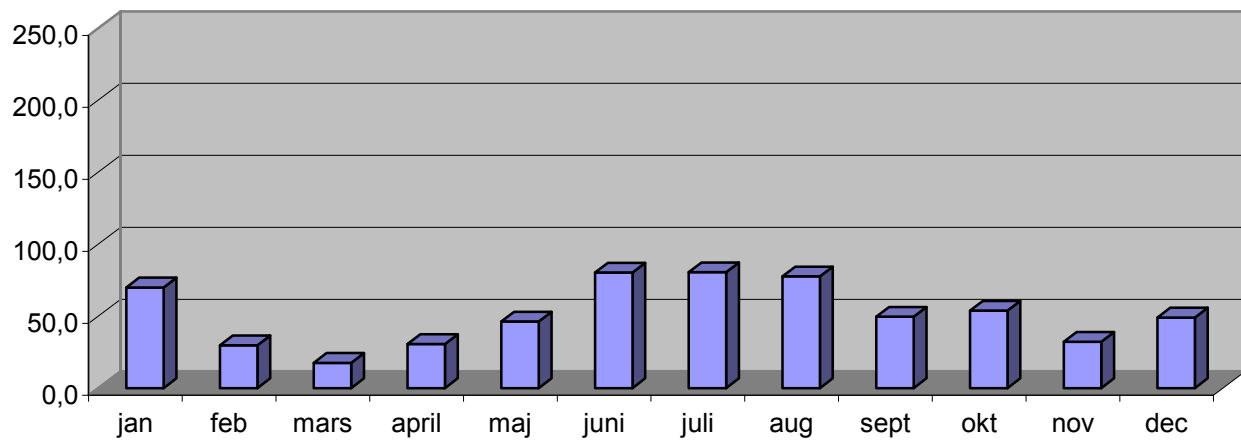
2010



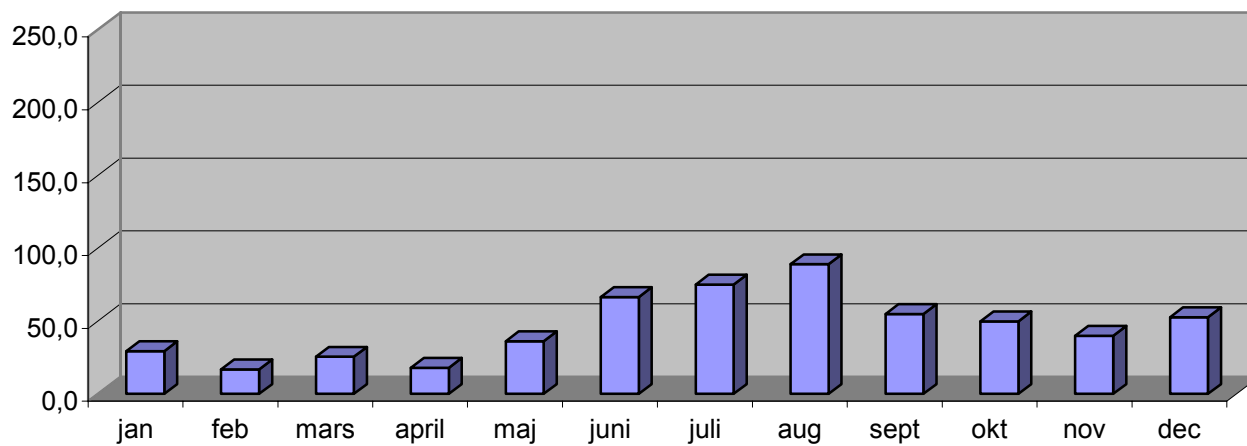
2011



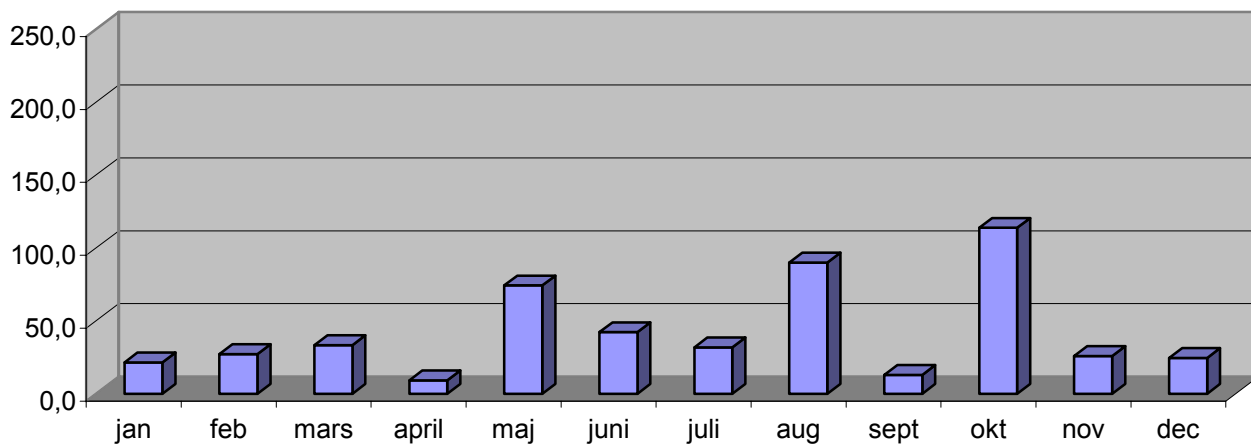
2012



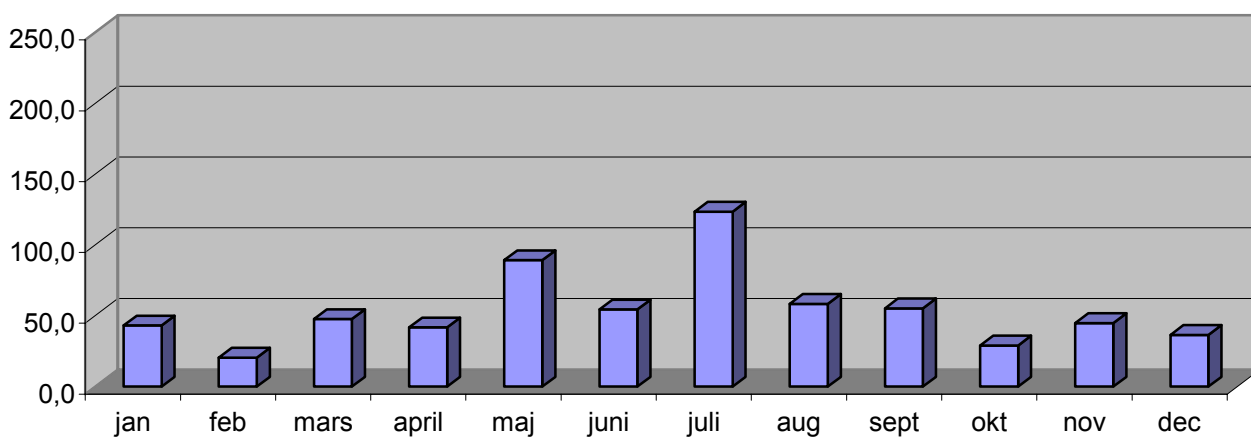
2013



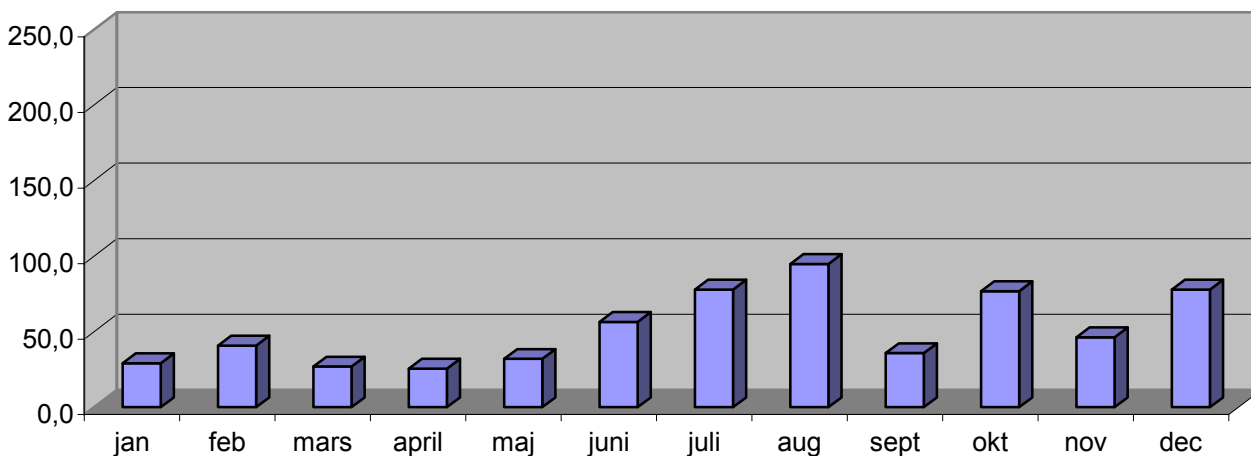
2014



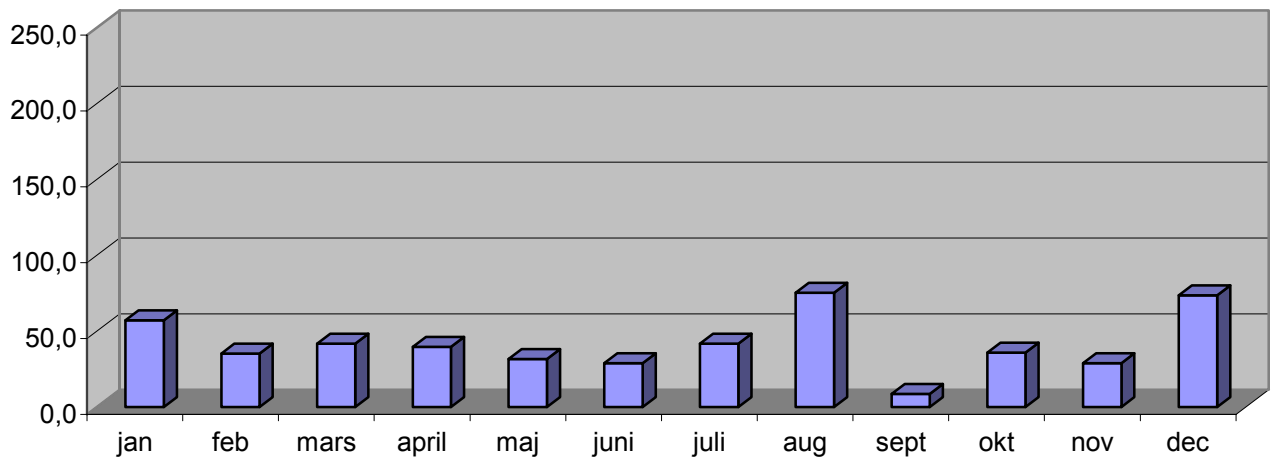
2015



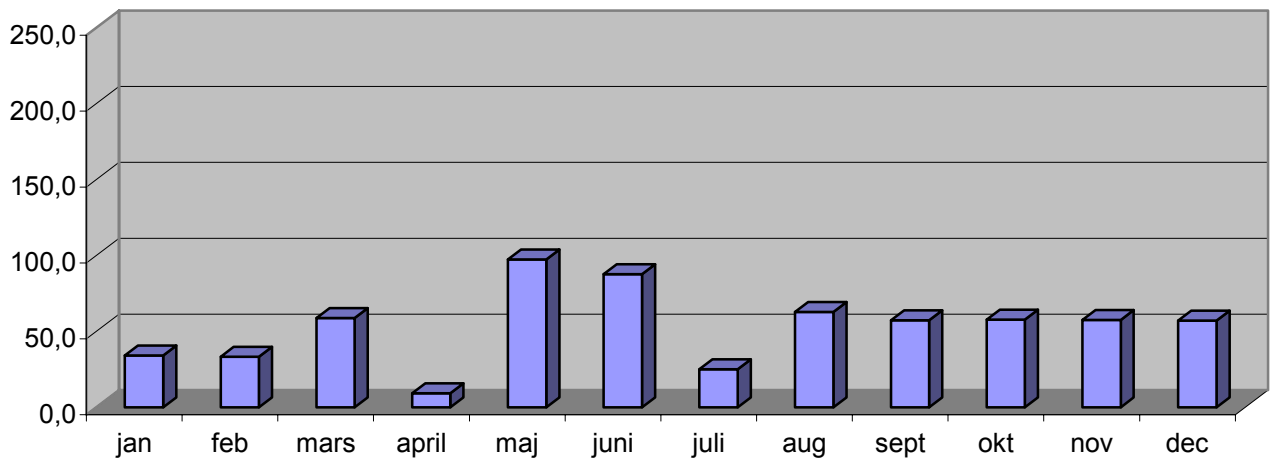
2017



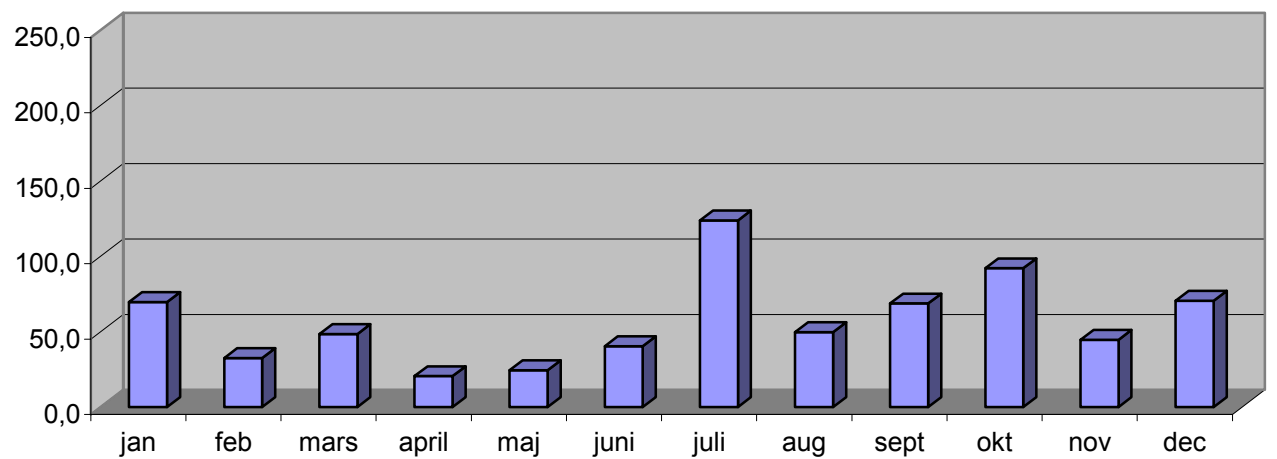
2018



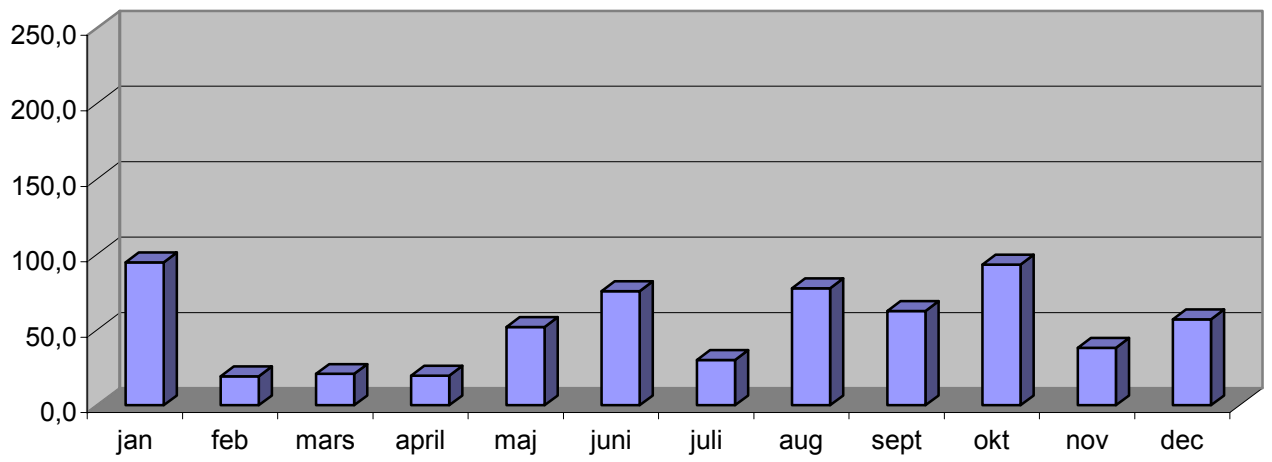
2019



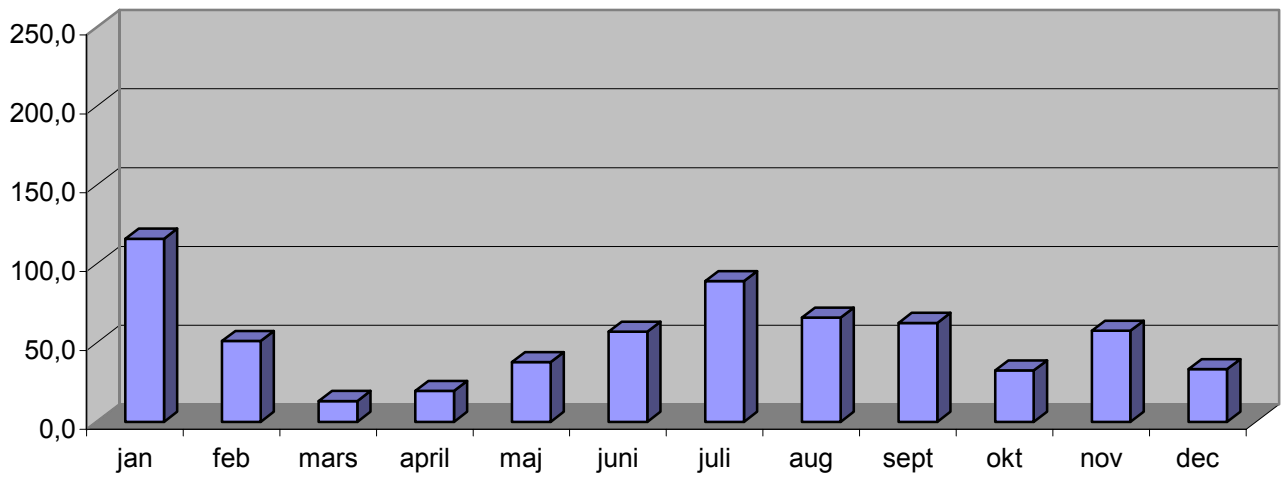
2020



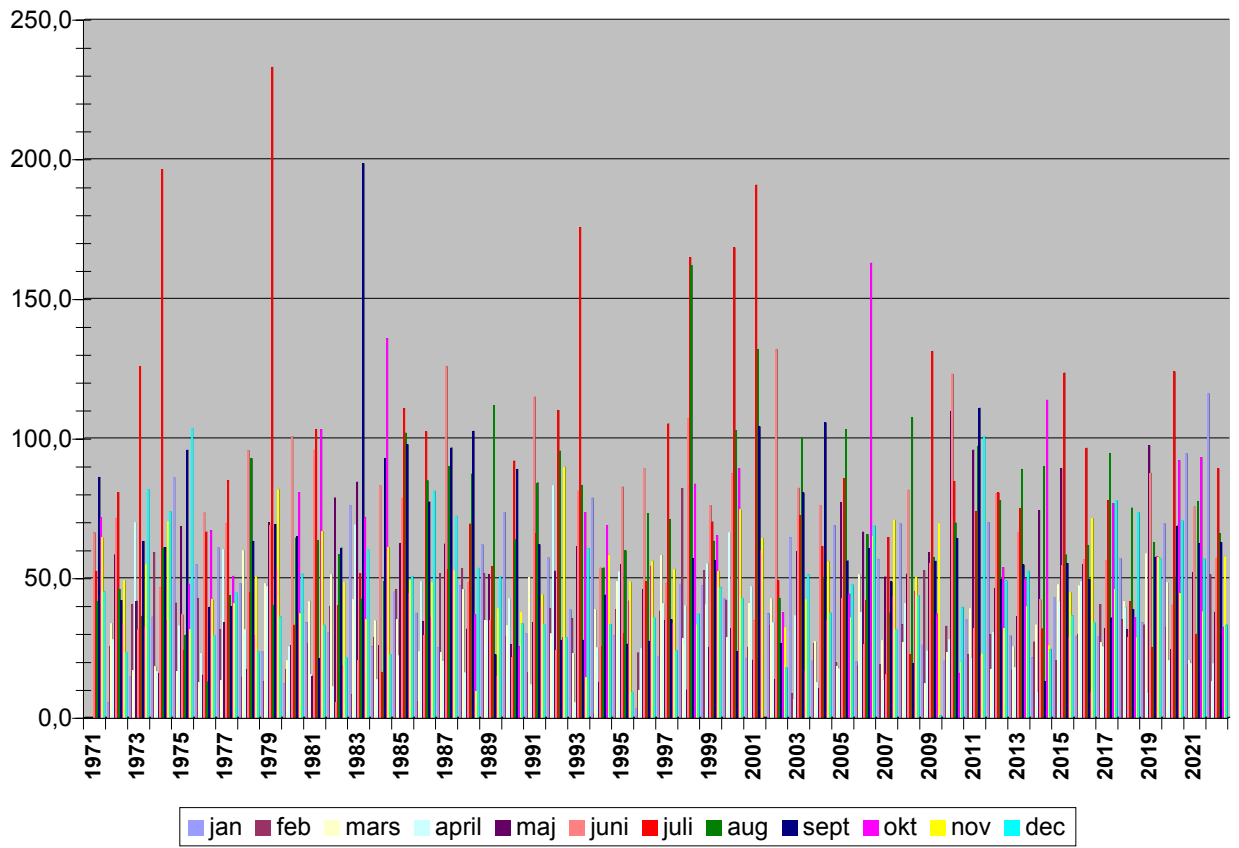
2021



2022



1971 - 2022



Nederbörd uppmätt för SMHI i Lundsjön, start 14 juni 1971

Summa

Medel/
mån året

År	jan	feb	mars	april	maj	juni	juli	aug	sept	okt	nov	dec	År	Medel/ mån året
1971						66,3	52,5	41,7	86,2	71,6	64,5	45,2	428,0	61,1
1972	5,5	25,7	33,9	28,1	58,4	71,5	80,7	46,1	42,0	33,9	49,2	23,5	498,5	41,5
1973	14,7	40,6	16,8	70,0	41,8	31,7	125,9	36,4	63,2	32,5	54,8	81,8	610,2	50,9
1974	36,1	59,2	18,4	16,6	15,8	46,7	196,4	60,9	61,1	34,8	70,4	73,9	690,3	57,5
1975	86,1	41,1	16,6	33,0	68,4	36,9	24,2	29,7	95,9	47,9	31,6	103,7	615,1	51,3
1976	55,0	42,7	12,6	23,3	15,3	73,4	66,6	12,9	39,6	67,1	42,3	29,6	480,4	40,0
1977	60,9	31,6	13,5	60,4	34,3	69,6	85,0	43,8	39,8	50,8	41,1	44,8	575,6	48,0
1978	48,1	14,6	60,0	31,5	17,4	95,8	45,0	92,9	63,3	29,5	50,6	23,7	572,4	47,7
1979	23,8	13,0	48,1	47,0	69,9	68,8	233,0	40,1	69,3	53,6	81,9	36,4	784,9	65,4
1980	12,4	17,3	20,6	25,4	26,0	100,7	33,2	64,4	65,0	80,8	37,4	51,5	534,7	44,6
1981	34,2	26,7	41,9	15,7	15,0	95,8	103,3	63,5	21,2	103,3	66,8	33,2	620,6	51,7
1982	30,5	39,8	51,5	11,2	78,8	5,4	40,3	58,6	60,8	18,6	48,5	21,5	465,5	38,8
1983	76,1	8,3	42,3	69,3	84,5	20,6	51,6	42,5	198,5	71,8	35,3	60,2	761,0	63,4
1984	25,6	28,7	34,9	13,9	25,9	83,2	16,4	48,8	92,9	135,9	61,2	22,7	590,1	49,2
1985	45,1	45,9	35,3	22,3	62,4	78,5	110,8	102,0	97,9	44,6	49,4	50,8	745,0	62,1
1986	37,6	5,7	23,7	48,9	34,4	29,7	102,5	84,9	77,3	36,0	48,5	81,3	610,5	50,9
1987	25,2	51,6	23,4	20,4	62,3	126,0	53,1	90,1	96,7	52,8	52,7	72,3	726,6	60,6
1988	47,4	53,4	46,1	16,2	31,8	48,6	69,4	87,3	102,7	36,9	9,6	53,6	603,0	50,3
1989	62,0	51,8	35,1	34,8	51,2	35,1	54,2	111,9	22,6	15,0	39,1	50,5	563,3	46,9
1990	73,6	29,2	33,2	42,6	26,3	21,7	92,0	63,8	89,0	25,6	38,1	33,8	568,9	47,4
1991	30,1	16,2	50,5	12,0	34,1	114,9	65,9	84,2	62,0	39,8	44,1	33,5	587,3	48,9
1992	57,3	39,1	30,2	83,3	52,6	24,3	110,1	95,6	27,8	28,9	89,9	28,7	667,8	55,7
1993	38,7	35,6	22,9	5,5	61,4	81,3	175,7	83,3	27,8	73,6	14,3	60,7	680,8	56,7
1994	78,7	1,4	38,7	25,2	12,8	53,7	25,7	53,7	44,0	69,0	58,4	33,6	494,9	41,2
1995	29,6	38,8	49,0	52,4	54,9	82,7	30,4	59,8	26,5	41,9	48,7	9,3	524,0	43,7
1996	3,4	23,3	10,0	25,0	46,1	89,4	48,8	73,1	27,5	54,2	56,2	35,9	492,9	41,1
1997	22,1	38,3	58,4	40,9	34,9	48,3	105,3	71,1	35,2	33,7	53,3	24,1	565,6	47,1
1998	47,9	82,2	28,6	40,1	10,0	107,3	164,9	162,1	57,0	83,8	33,5	37,2	854,6	71,2
1999	47,3	52,7	40,6	55,4	25,3	76,1	70,2	63,3	56,4	65,3	52,6	46,8	652,0	54,3
2000	42,6	42,2	28,8	66,4	32,1	87,5	168,4	102,8	23,8	89,2	74,5	42,9	801,2	66,8
2001	21,4	25,3	41,2	47,1	20,7	34,9	190,9	131,9	104,3	60,0	64,4	44,7	742,1	67,5
2002	37,4	33,0	42,7	34,1	13,6	132,0	49,2	42,9	26,6	37,8	32,3	18,0	499,6	41,6
2003	64,6	8,8	6,7	36,7	59,5	82,3	72,5	100,5	80,6	16,8	42,4	51,3	622,7	51,9
2004	20,4	26,7	27,3	12,9	10,4	76,1	61,4	50,3	105,7	35,1	56,0	37,6	519,9	43,3
2005	69,0	19,7	18,6	17,7	77,0	42,9	85,7	103,3	56,2	44,3	35,9	47,7	618,0	51,5
2006	20,2	18,5	51,3	38,0	66,6	26,4	42,1	65,6	60,6	162,9	65,1	68,7	686,0	57,2
2007	56,8	19,0	27,9	13,8	50,5	15,5	64,6	37,6	48,7	43,7	70,8	31,6	480,5	40,0
2008	69,6	33,4	27,2	41,2	51,5	81,6	22,8	107,6	19,5	45,4	50,2	43,9	593,9	49,5
2009	26,1	52,7	12,4	24,1	59,2	55,5	131,2	57,5	56,1	37,2	69,6	0,9	582,5	48,5
2010	20,4	32,9	23,5	28,2	109,6	123,1	84,7	69,8	64,2	16,0	19,7	39,6	631,7	52,6
2011	35,2	22,6	39,1	21,6	95,9	32,0	73,9	97,3	110,9	22,2	23,1	100,9	674,7	56,2
2012	70,0	29,8	17,6	30,7	46,3	80,3	80,6	77,7	49,7	53,9	32,2	49,1	617,9	51,5
2013	29,4	16,9	25,5	18,0	36,2	66,5	75,1	89,0	54,8	49,8	39,9	52,6	553,7	46,1
2014	21,6	27,2	33,4	9,3	74,3	42,3	31,9	90,0	13,0	113,8	25,9	24,6	507,3	42,3
2015	43,2	20,5	47,7	41,8	89,3	54,5	123,5	58,4	55,3	29,0	44,9	36,6	644,7	53,7
2016	29,1	29,8	47,5	49,0	55,0	56,6	96,6	61,8	49,6	9,3	71,5	34,0	589,8	49,2
2017	29,1	40,7	26,9	25,5	32,0	56,4	77,9	94,8	35,8	76,8	46,2	77,8	619,9	51,7
2018	57,1	35,3	41,8	39,7	31,6	28,9	41,7	75,2	38,7	35,9	28,8	73,6	528,3	44,0
2019	34,1	33,3	58,8	9,2	97,5	87,7	25,1	62,8	57,3	57,8	57,5	57,2	638,3	53,2
2020	69,6	32,5	48,4	20,5	24,5	40,4	123,9	49,7	68,7	92,1	44,6	70,6	685,5	57,1
2021	94,7	19,2	20,8	19,6	51,9	75,6	30,0	77,6	62,5	93,3	38,1	57,0	640,3	53,4
2022	116,1	51,2	13,2	19,5	37,9	57,1	89,2	66,0	62,7	32,5	57,7	33,3	636,4	53,0
Med/mån	43,8	31,9	32,6	32,1	46,6	63,8	82,8	72,5	60,2	53,3	48,1	46,2	612,8	51,2
Max	116,1	82,2	60	83,3	109,6	132,0	233	162,1	198,5	162,9	89,9	103,7	854,6	71,2
Min	3,4	1,4	6,7	5,5	10	5,4	16,4	12,9	13	9,3	9,6	0,9	465,5	38,8