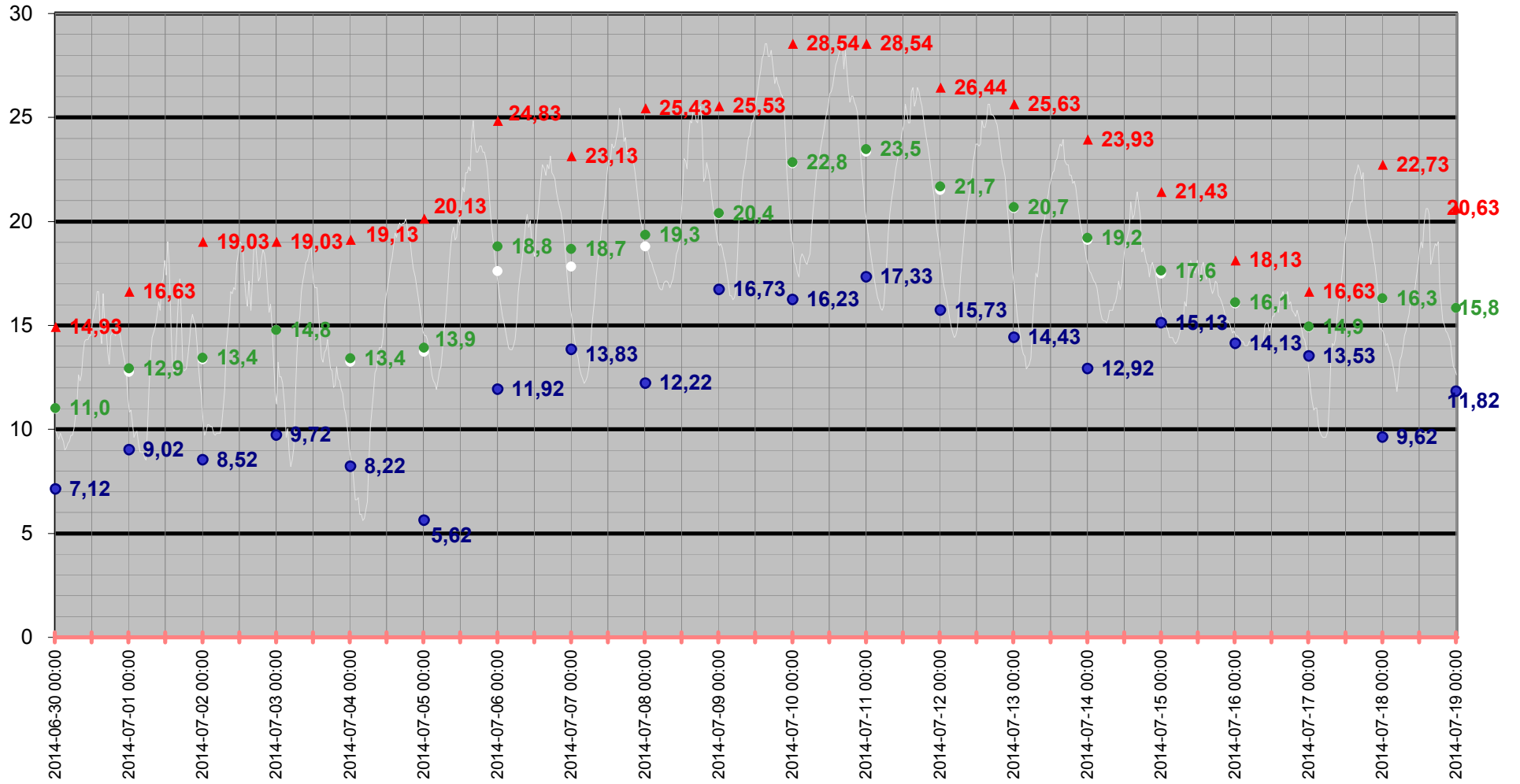


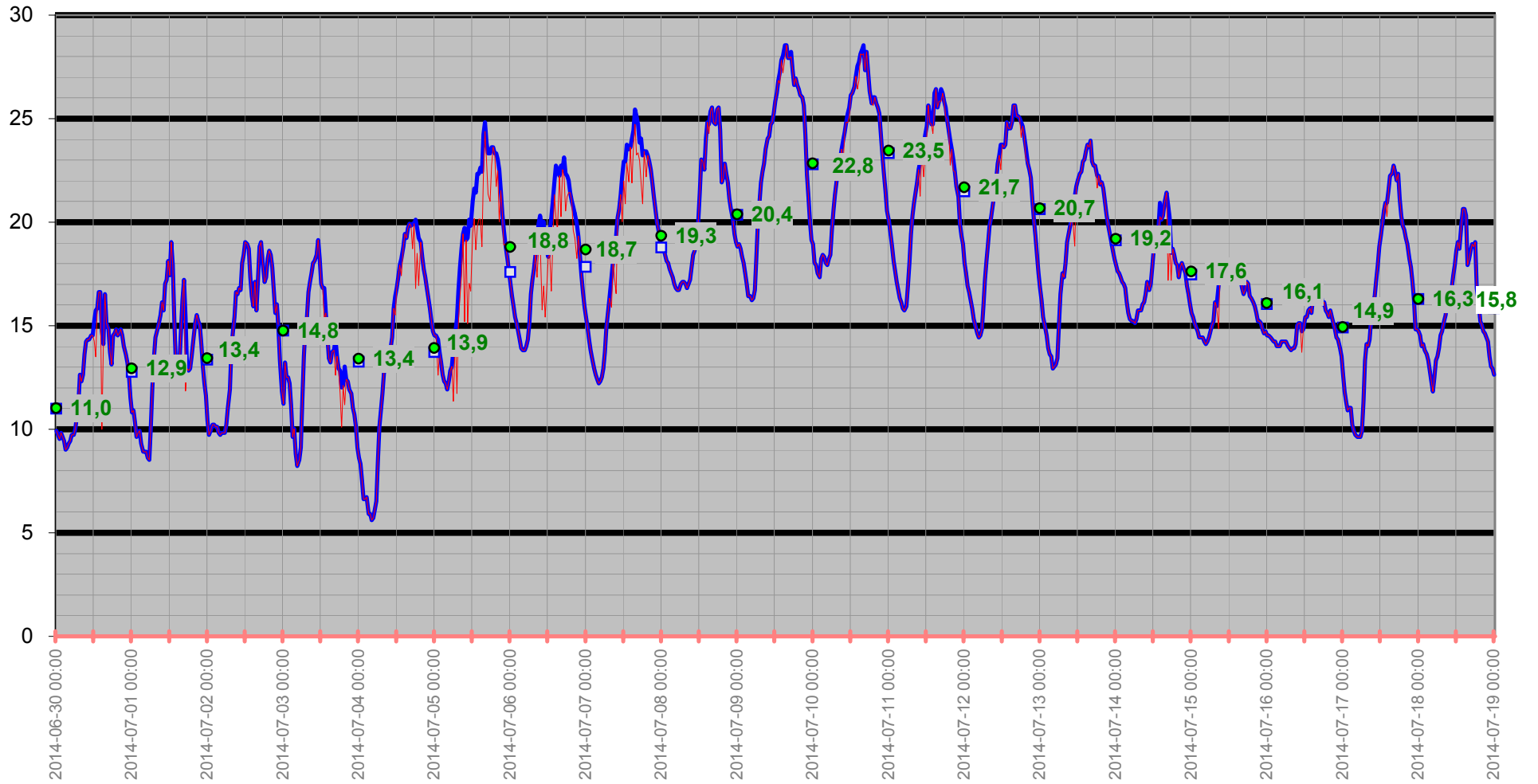
Medeltemperaturer / Max / Min

● Vindkyl medel °C
 ● Dygns medel °C
 ▲ Temp Max
 ● Temp Min
 — Temperatur

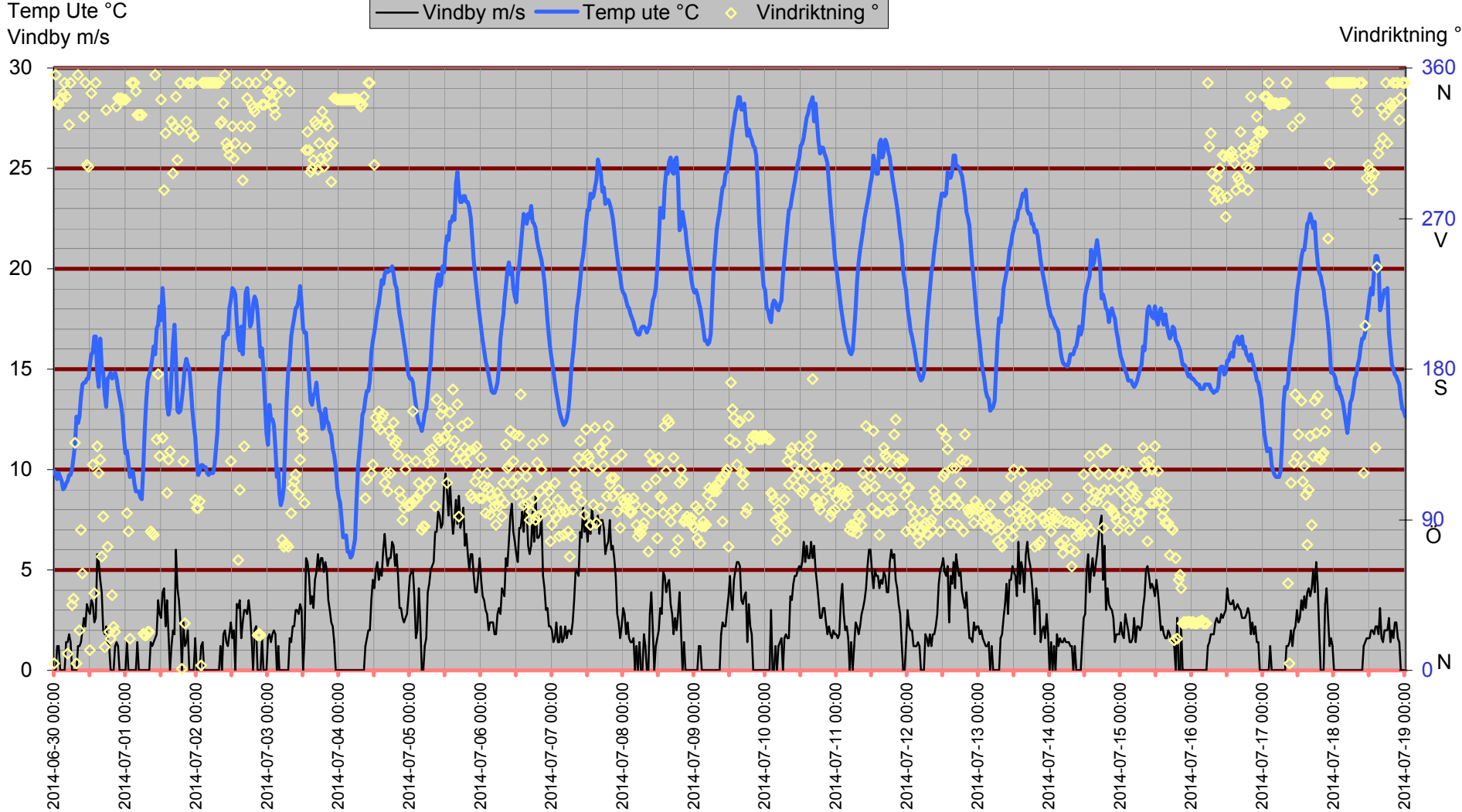


Medeltemperatur

□ Vindkyl medel °C ● Dygns medel °C — Temperatur °C — Kyleffekt °C



Temperatur/Vindby



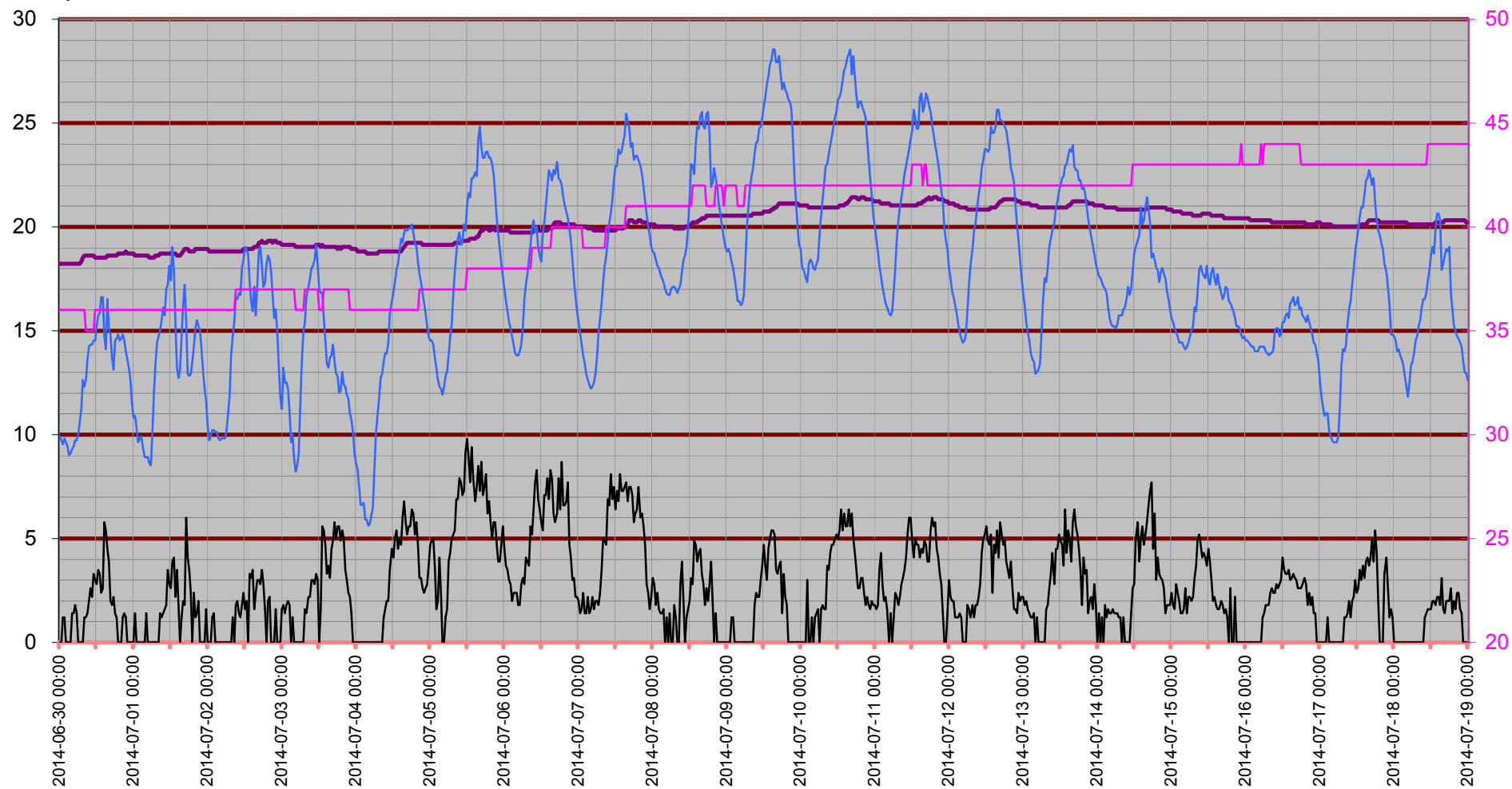
Inne

Temp inne °C

Vindby m/s

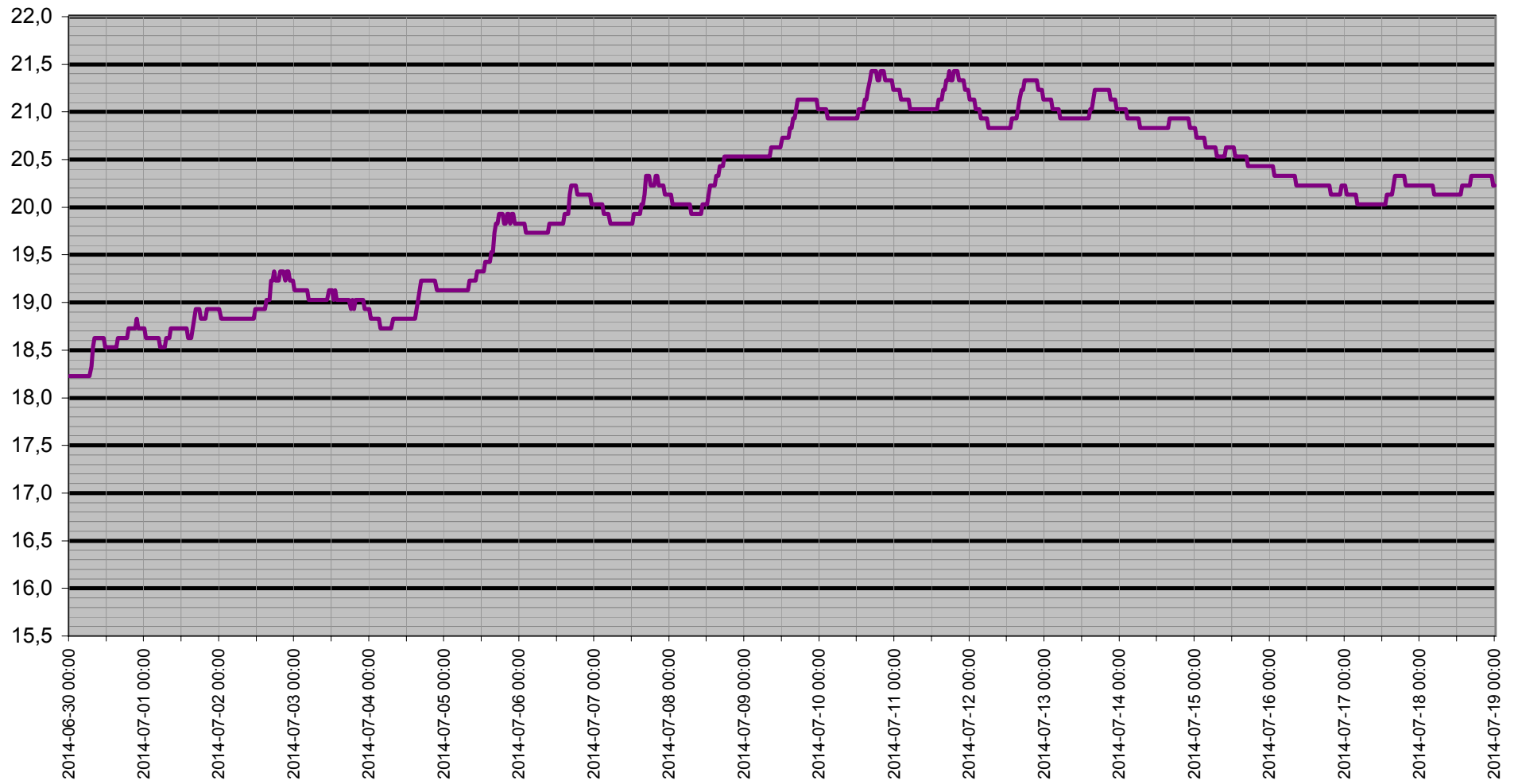
Temp inne °C — Vindby m/s — Temp ute °C — Fukt inne Rh%

Rh % inne



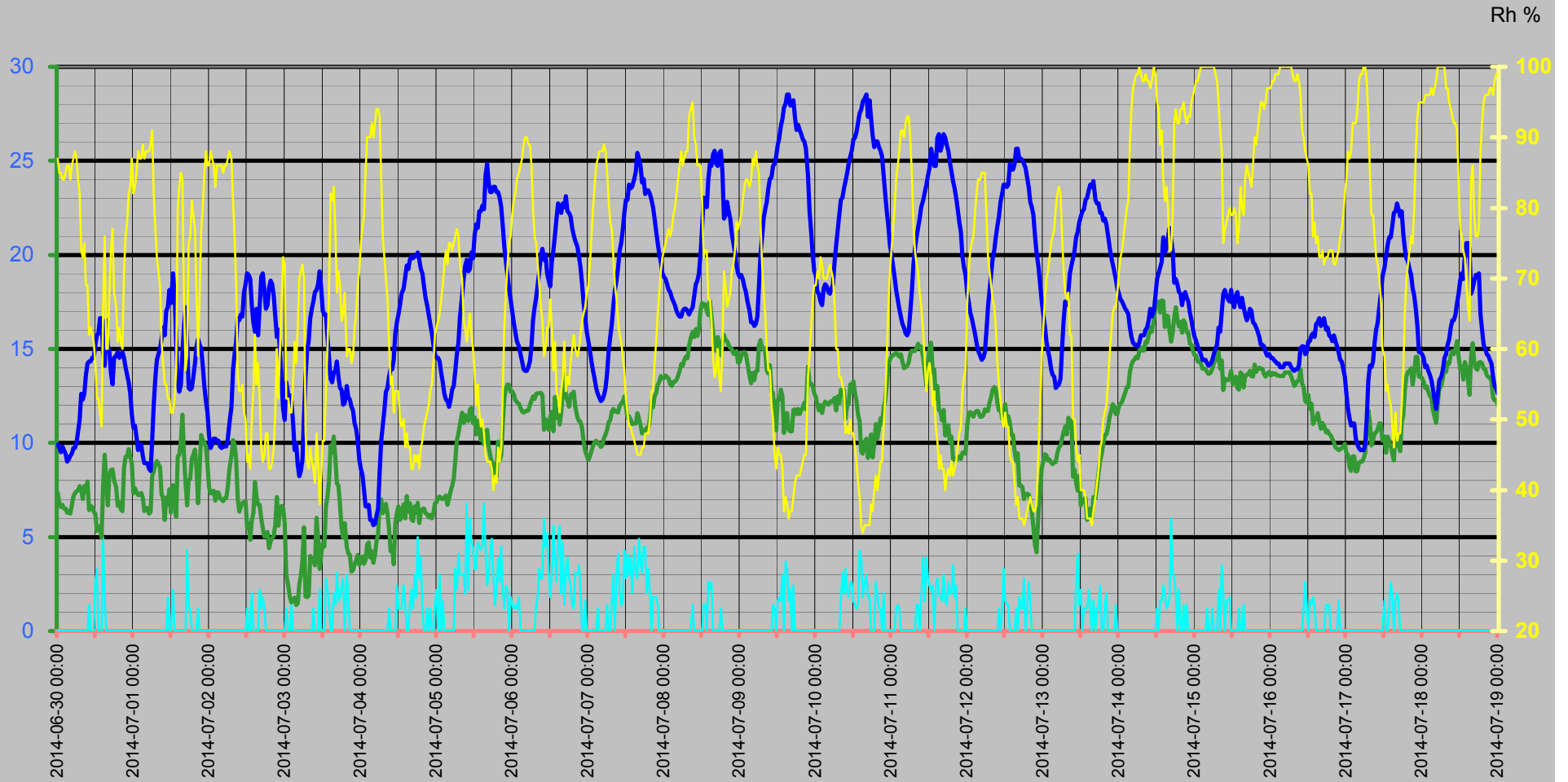
Temperatur inne

Temp inne °C



Dagpunkt/Temperatur

Vind m/s Daggpunkt °C Temp ute °C Fukt ute Rh%

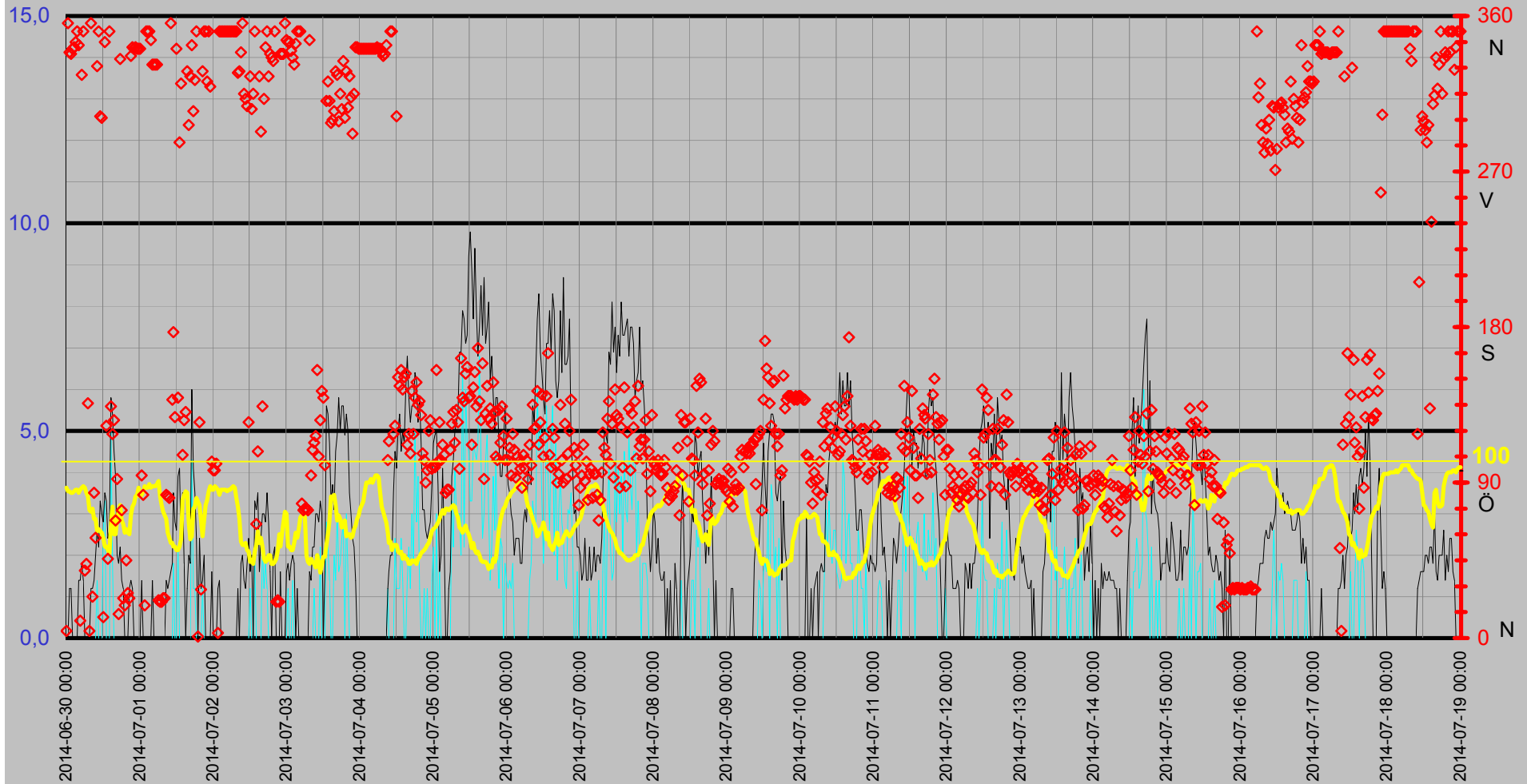


Vinddata

Vindhastighet m/s
Vindby m/s

Vind m/s Vindby m/s Vindriktning ° Fukt ute Rh%

Vindriktning °
Rh %

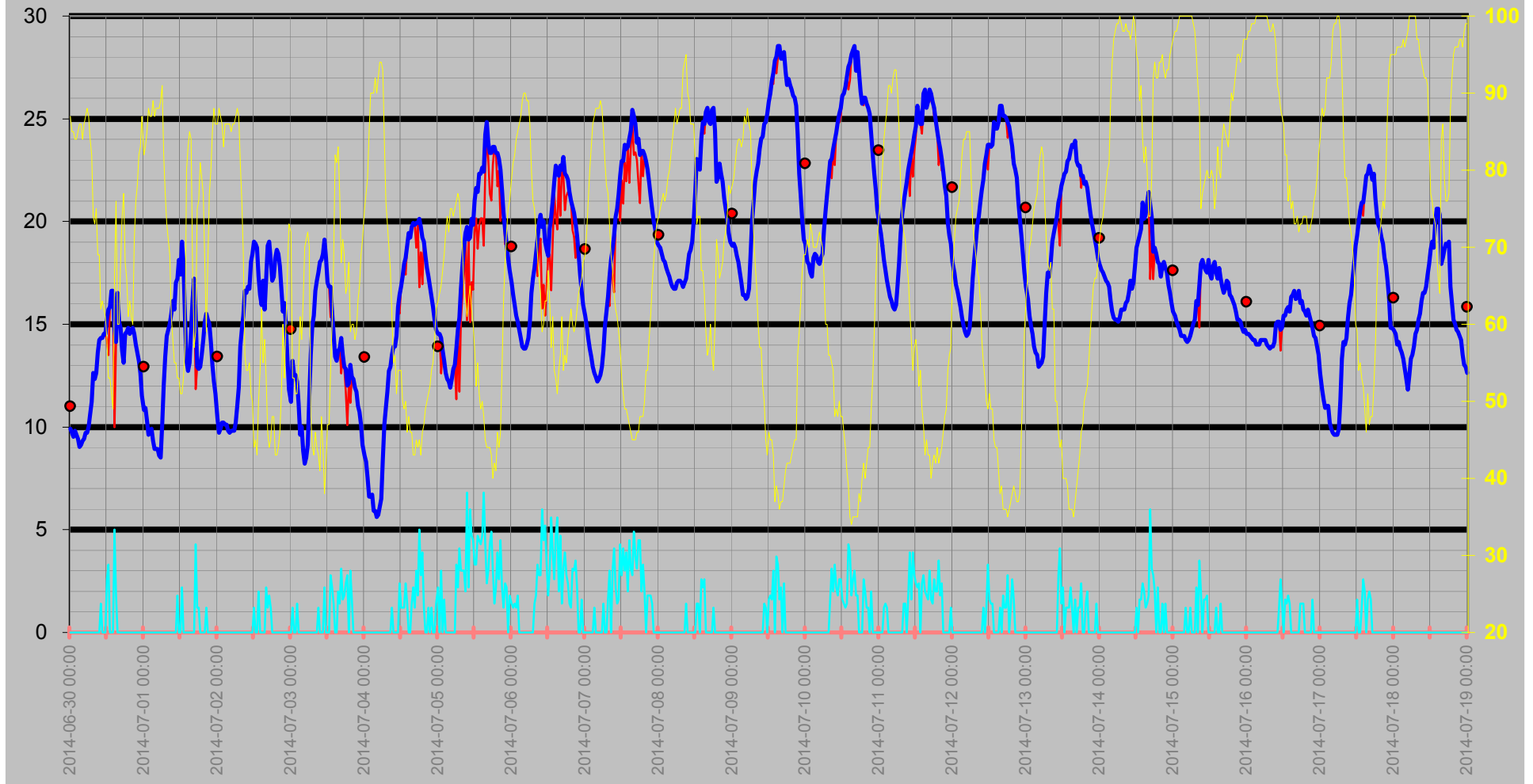


Luftfukt Kyleffekt Temp Vind Medeltemperatur

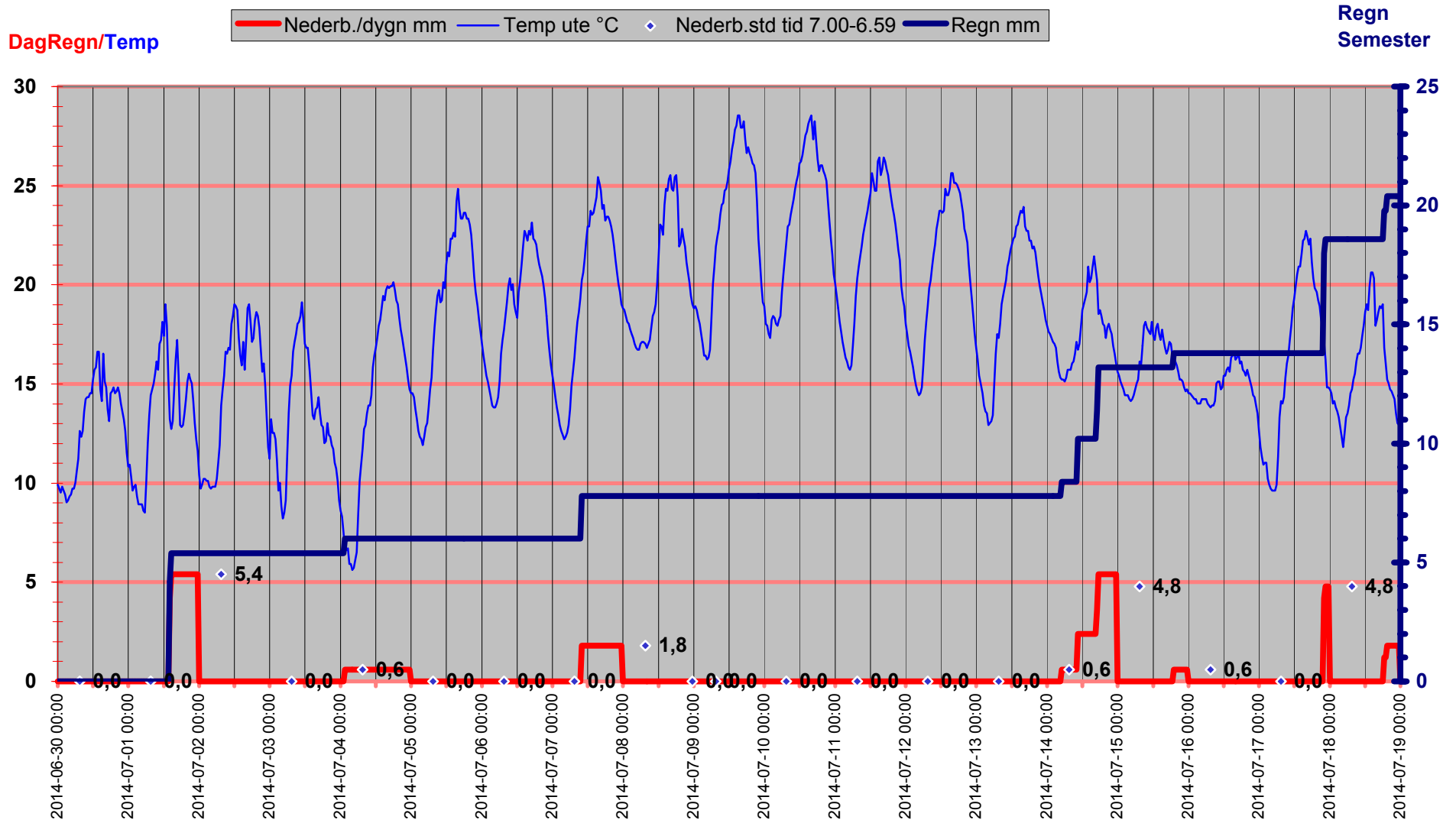
Temp °C
Vind m/s

● Dygns medel °C Vind m/s Kyleffekt °C Temp ute °C Fukt ute Rh%

Rh %



Regn Semester

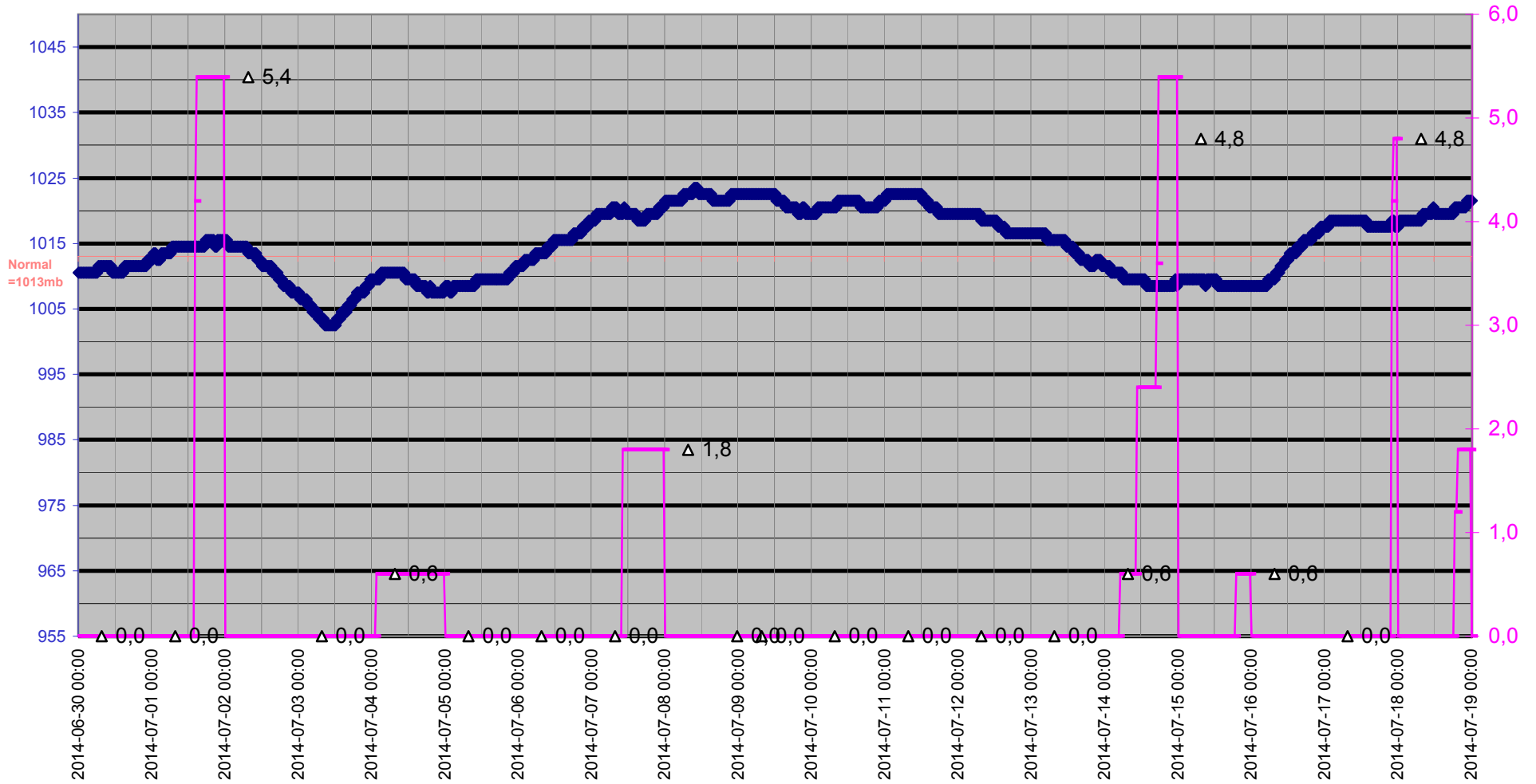


Luftryck/Nederbörd

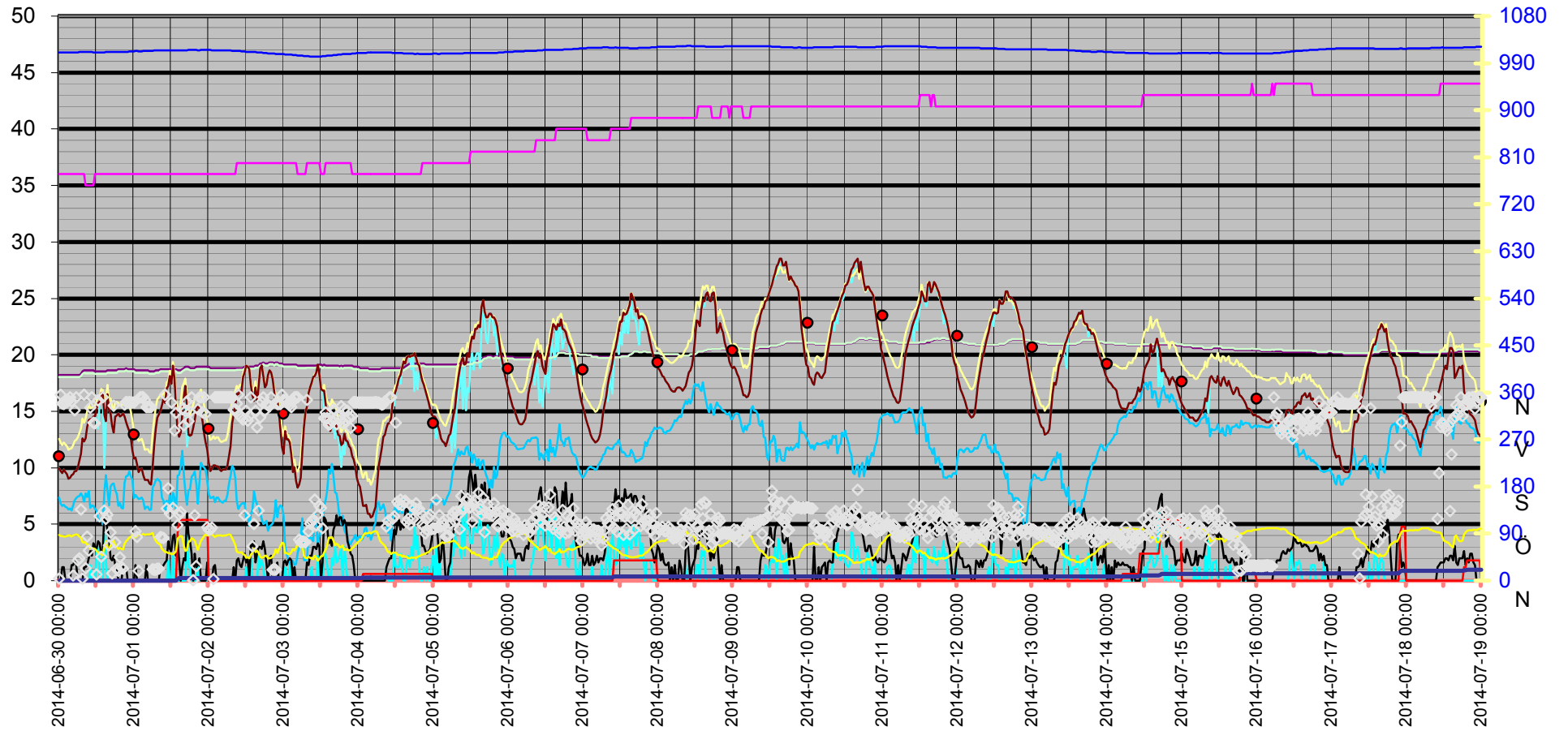
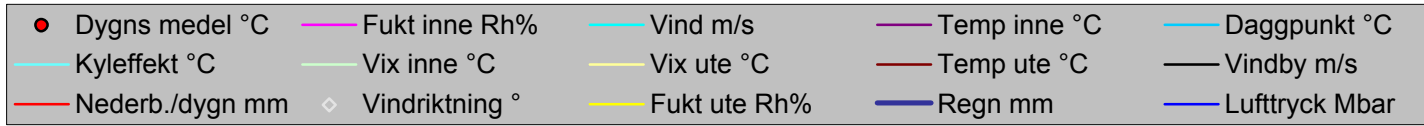
◆ Luftryck mbar
 — Nederb./dygn mm
 △ Nederb.std tid 7.00-6.59

Luftryck

Nederbör



Grund



Datum	Vindriktning	Fukt inne	Fukt ute	Vind	Temp inne	Temp ute	Regn	Luftryck	Daggpunkt	Kyleffekt	Vix inne	Vix ute	Vindby	Korr luftryck	Nederb./dygn
	°	Rh%	Rh%	m/s	°C	°C	mm	Mbar	°C	°C	°C	°C	m/s		mm
2014-06-30 00:00	4	36	87	0,0	18,23	9,92	0,0	1010,51	7,35	9,92	18,02	12,58	0,0	0,00	0,0
2014-06-30 00:30	356	36	85	0,0	18,23	9,72	0,0	1010,51	6,80	9,72	18,02	12,22	0,0	0,00	0,0
2014-06-30 01:00	339	36	85	0,0	18,23	9,52	0,0	1010,51	6,60	9,52	18,02	12,02	1,2	0,00	0,0
2014-06-30 01:30	338	36	84	0,0	18,23	9,82	0,0	1010,51	6,72	9,82	18,02	12,25	1,2	0,00	0,0
2014-06-30 02:00	341	36	84	0,0	18,23	9,62	0,0	1010,51	6,52	9,62	18,02	12,05	0,0	0,00	0,0
2014-06-30 02:30	342	36	85	0,0	18,23	9,42	0,0	1010,51	6,51	9,42	18,02	11,92	0,0	0,00	0,0
2014-06-30 03:00	345	36	86	0,0	18,23	9,02	0,0	1010,51	6,29	9,02	18,02	11,60	0,0	0,00	0,0
2014-06-30 03:30	351	36	86	0,0	18,23	9,12	0,0	1010,51	6,39	9,12	18,02	11,70	0,0	0,00	0,0
2014-06-30 04:00	343	36	84	0,0	18,23	9,32	0,0	1010,51	6,23	9,32	18,02	11,75	1,4	0,00	0,0
2014-06-30 04:30	10	36	86	0,0	18,23	9,42	0,0	1010,51	6,68	9,42	18,02	12,00	1,4	0,00	0,0
2014-06-30 05:00	326	36	87	0,0	18,23	9,72	0,0	1010,51	7,15	9,72	18,02	12,38	1,8	0,00	0,0
2014-06-30 05:30	351	36	88	0,0	18,23	9,72	0,0	1010,51	7,32	9,72	18,02	12,46	1,4	0,00	0,0
2014-06-30 06:00	39	36	87	0,0	18,23	10,02	0,0	1010,51	7,44	10,02	18,02	12,68	0,0	0,00	0,0
2014-06-30 06:30	43	36	84	0,0	18,23	10,62	0,0	1011,51	7,50	10,62	18,02	13,05	0,0	0,00	0,0
2014-06-30 07:00	136	36	82	0,0	18,33	11,22	0,0	1011,51	7,72	11,22	18,12	13,50	0,0	0,00	0,0
2014-06-30 07:30	4	36	74	0,0	18,53	12,62	0,0	1011,51	7,51	12,62	18,32	14,33	0,0	0,00	0,0
2014-06-30 08:00	356	36	73	0,0	18,63	12,32	0,0	1011,51	7,01	12,32	18,42	13,97	1,2	0,00	0,0
2014-06-30 08:30	24	35	75	0,0	18,63	12,62	0,0	1011,51	7,71	12,62	18,37	14,40	1,2	0,00	0,0
2014-06-30 09:00	84	35	69	0,0	18,63	13,63	0,0	1011,51	7,39	13,63	18,37	15,00	1,4	0,00	0,0
2014-06-30 09:30	58	35	69	0,0	18,63	14,23	0,0	1011,51	7,97	14,23	18,37	15,60	2,0	0,00	0,0
2014-06-30 10:00	331	35	62	1,4	18,63	14,33	0,0	1011,51	6,42	14,33	18,37	15,27	2,6	0,00	0,0
2014-06-30 10:30	351	35	63	0,0	18,63	14,33	0,0	1011,51	6,67	14,33	18,37	15,33	2,2	0,00	0,0
2014-06-30 11:00	302	35	62	0,0	18,63	14,53	0,0	1010,51	6,61	14,53	18,37	15,47	3,3	0,00	0,0
2014-06-30 11:30	301	36	61	0,0	18,53	14,53	0,0	1010,51	6,36	14,53	18,32	15,41	3,0	0,00	0,0
2014-06-30 12:00	12	36	58	2,6	18,53	15,23	0,0	1010,51	6,25	14,25	18,32	15,94	2,8	0,00	0,0
2014-06-30 12:30	345	36	53	3,3	18,53	15,73	0,0	1010,51	5,33	13,50	18,32	16,17	3,5	0,00	0,0
2014-06-30 13:00	123	36	53	0,0	18,53	15,83	0,0	1010,51	5,43	15,83	18,32	16,27	3,3	0,00	0,0
2014-06-30 13:30	46	36	51	0,0	18,53	16,63	0,0	1010,51	5,57	16,63	18,32	16,97	2,4	0,00	0,0
2014-06-30 14:00	351	36	49	0,0	18,53	16,63	0,0	1010,51	4,96	16,63	18,32	16,87	2,6	0,00	0,0
2014-06-30 14:30	134	36	66	5,0	18,53	14,73	0,0	1010,51	7,76	10,00	18,32	15,92	5,8	0,00	0,0
2014-06-30 15:00	118	36	76	1,8	18,53	14,13	0,0	1011,51	9,36	14,13	18,32	15,97	5,4	0,00	0,0
2014-06-30 15:30	126	36	60	0,0	18,63	16,53	0,0	1011,51	7,98	16,53	18,42	17,36	4,5	0,00	0,0
2014-06-30 16:00	68	36	60	0,0	18,63	15,13	0,0	1011,51	6,67	15,13	18,42	15,96	3,9	0,00	0,0
2014-06-30 16:30	92	36	68	0,0	18,63	14,83	0,0	1011,51	8,31	14,83	18,42	16,14	2,0	0,00	0,0
2014-06-30 17:00	14	36	74	0,0	18,63	13,73	0,0	1011,51	8,56	13,73	18,42	15,43	1,8	0,00	0,0
2014-06-30 17:30	335	36	77	0,0	18,63	13,12	0,0	1011,51	8,60	13,12	18,42	15,04	2,2	0,00	0,0
2014-06-30 18:00	74	36	68	0,0	18,63	14,53	0,0	1011,51	8,03	14,53	18,42	15,84	1,4	0,00	0,0
2014-06-30 18:30	23	36	66	0,0	18,63	14,63	0,0	1011,51	7,66	14,63	18,42	15,82	1,2	0,00	0,0
2014-06-30 19:00	19	36	61	0,0	18,73	14,83	0,0	1011,51	6,64	14,83	18,52	15,71	0,0	0,00	0,0
2014-06-30 19:30	45	36	63	0,0	18,73	14,53	0,0	1011,51	6,86	14,53	18,52	15,53	0,0	0,00	0,0
2014-06-30 20:00	26	36	61	0,0	18,73	14,63	0,0	1011,51	6,46	14,63	18,52	15,51	0,0	0,00	0,0
2014-06-30 20:30	23	36	60	0,0	18,73	14,83	0,0	1011,51	6,39	14,83	18,52	15,66	1,2	0,00	0,0
2014-06-30 21:00	337	36	71	0,0	18,73	14,53	0,0	1011,51	8,69	14,53	18,52	16,03	1,4	0,00	0,0
2014-06-30 21:30	342	36	76	0,0	18,83	14,03	0,0	1011,51	9,26	14,03	18,62	15,87	1,2	0,00	0,0
2014-06-30 22:00	341	36	78	0,0	18,73	13,63	0,0	1011,51	9,28	13,63	18,52	15,61	0,0	0,00	0,0
2014-06-30 22:30	342	36	82	0,0	18,73	13,23	0,0	1012,51	9,66	13,23	18,52	15,50	0,0	0,00	0,0

Datum	Vindriktning	Fukt inne	Fukt ute	Vind	Temp inne	Temp ute	Regn	Lufttryck	Daggpunkt	Kyleffekt	Vix inne	Vix ute	Vindby	Korr lufttryck	Nederb./dygn
	°	Rh%	Rh%	m/s	°C	°C	mm	Mbar	°C	°C	°C	°C	m/s		mm
2014-06-30 23:00	341	36	83	0,0	18,73	12,62	0,0	1012,51	9,27	12,62	18,52	14,98	0,0	0,00	0,0
2014-06-30 23:30	341	36	87	0,0	18,73	11,52	0,0	1012,51	8,92	11,52	18,52	14,18	0,0	0,00	0,0
2014-07-01 00:00	341	36	82	0,0	18,73	10,82	0,0	1012,51	7,33	10,82	18,52	13,10	0,0	0,00	0,0
2014-07-01 00:30	94	36	83	0,0	18,63	10,92	0,0	1013,51	7,61	10,92	18,42	13,27	1,4	0,00	0,0
2014-07-01 01:00	83	36	85	0,0	18,63	10,32	0,0	1013,51	7,39	10,32	18,42	12,82	0,0	0,00	0,0
2014-07-01 01:30	19	36	88	0,0	18,63	9,62	0,0	1012,51	7,23	9,62	18,42	12,36	0,0	0,00	0,0
2014-07-01 02:00	351	36	87	0,0	18,63	9,82	0,0	1012,51	7,25	9,82	18,42	12,48	0,0	0,00	0,0
2014-07-01 02:30	351	36	87	0,0	18,63	9,92	0,0	1012,51	7,35	9,92	18,42	12,58	0,0	0,00	0,0
2014-07-01 03:00	351	36	89	0,0	18,63	9,32	0,0	1013,51	7,10	9,32	18,42	12,14	0,0	0,00	0,0
2014-07-01 03:30	346	36	87	0,0	18,63	8,92	0,0	1013,51	6,37	8,92	18,42	11,58	0,0	0,00	0,0
2014-07-01 04:00	332	36	88	0,0	18,63	8,92	0,0	1013,51	6,54	8,92	18,42	11,66	1,4	0,00	0,0
2014-07-01 04:30	332	36	88	0,0	18,63	8,92	0,0	1013,51	6,54	8,92	18,42	11,66	0,0	0,00	0,0
2014-07-01 05:00	332	36	88	0,0	18,53	8,62	0,0	1013,51	6,24	8,62	18,32	11,36	0,0	0,00	0,0
2014-07-01 05:30	332	36	89	0,0	18,53	8,52	0,0	1013,51	6,31	8,52	18,32	11,33	0,0	0,00	0,0
2014-07-01 06:00	22	36	91	0,0	18,53	10,12	0,0	1013,51	8,23	10,12	18,32	13,10	0,0	0,00	0,0
2014-07-01 06:30	21	36	82	0,0	18,53	12,02	0,0	1014,51	8,50	12,02	18,32	14,30	0,0	0,00	0,0
2014-07-01 07:00	21	36	77	0,0	18,63	13,43	0,0	1014,51	8,89	13,43	18,42	15,34	0,0	0,00	0,0
2014-07-01 07:30	23	36	73	0,0	18,63	14,43	0,0	1014,51	9,03	14,43	18,42	16,07	0,0	0,00	0,0
2014-07-01 08:00	23	36	71	0,0	18,63	14,73	0,0	1014,51	8,88	14,73	18,42	16,23	0,0	0,00	0,0
2014-07-01 08:30	83	36	69	0,0	18,73	15,03	0,0	1014,51	8,73	15,03	18,52	16,40	1,4	0,00	0,0
2014-07-01 09:00	82	36	61	0,0	18,73	15,53	0,0	1014,51	7,30	15,53	18,52	16,42	1,2	0,00	0,0
2014-07-01 09:30	81	36	58	0,0	18,73	16,13	0,0	1014,51	7,08	16,13	18,52	16,84	1,4	0,00	0,0
2014-07-01 10:00	356	36	55	0,0	18,73	15,73	0,0	1014,51	5,90	15,73	18,52	16,28	1,6	0,00	0,0
2014-07-01 10:30	138	36	55	0,0	18,73	17,03	0,0	1014,51	7,10	17,03	18,52	17,58	1,8	0,00	0,0
2014-07-01 11:00	177	36	53	1,8	18,73	17,23	0,0	1014,51	6,71	17,23	18,52	17,67	3,5	0,00	0,0
2014-07-01 11:30	128	36	53	0,0	18,73	18,13	0,0	1014,51	7,54	18,13	18,52	18,57	2,8	0,00	0,0
2014-07-01 12:00	341	36	51	0,0	18,73	17,43	0,0	1014,51	6,31	17,43	18,52	17,77	2,6	0,00	0,0
2014-07-01 12:30	139	36	51	2,2	18,73	19,03	0,0	1014,51	7,77	19,03	18,52	19,37	3,9	0,00	0,0
2014-07-01 13:00	287	36	53	0,0	18,73	17,93	0,0	1014,51	7,36	17,93	18,52	18,37	4,1	0,00	0,0
2014-07-01 13:30	321	36	57	0,0	18,73	15,33	0,0	1014,51	6,07	15,33	18,52	15,99	2,2	0,00	0,0
2014-07-01 14:00	106	36	80	0,0	18,63	13,23	4,2	1014,51	9,28	13,23	18,42	15,36	3,5	4,20	4,2
2014-07-01 14:30	126	36	83	0,0	18,63	12,72	5,4	1014,51	9,36	12,72	18,42	15,08	1,8	5,40	5,4
2014-07-01 15:00	131	36	85	0,0	18,63	13,12	5,4	1014,51	10,12	13,12	18,42	15,63	0,0	1,20	5,4
2014-07-01 15:30	328	36	84	0,0	18,73	14,73	5,4	1014,51	11,50	14,73	18,52	17,15	1,2	0,00	5,4
2014-07-01 16:00	297	36	67	0,0	18,83	16,23	5,4	1014,51	9,41	16,23	18,62	17,48	2,0	0,00	5,4
2014-07-01 16:30	325	36	57	0,0	18,93	17,23	5,4	1014,51	7,84	17,23	18,72	17,89	1,8	0,00	5,4
2014-07-01 17:00	343	36	59	4,3	18,93	15,43	5,4	1014,51	6,69	11,85	18,72	16,20	6,0	0,00	5,4
2014-07-01 17:30	305	36	75	1,2	18,93	12,92	5,4	1015,51	8,00	12,92	18,72	14,70	4,1	0,00	5,4
2014-07-01 18:00	323	36	76	1,2	18,83	12,82	5,4	1015,51	8,11	12,82	18,62	14,67	3,5	0,00	5,4
2014-07-01 18:30	351	36	81	0,0	18,83	12,92	5,4	1015,51	9,18	12,92	18,62	15,13	2,4	0,00	5,4
2014-07-01 19:00	1	36	79	0,0	18,83	13,53	5,4	1015,51	9,38	13,53	18,62	15,58	0,0	0,00	5,4
2014-07-01 19:30	125	36	77	0,0	18,83	14,23	5,4	1015,51	9,66	14,23	18,62	16,14	2,4	0,00	5,4
2014-07-01 20:00	28	36	68	0,0	18,93	15,13	5,4	1015,51	8,60	15,13	18,72	16,44	1,2	0,00	5,4
2014-07-01 20:30	328	36	59	1,2	18,93	15,53	5,4	1014,51	6,79	15,53	18,72	16,30	1,4	0,00	5,4
2014-07-01 21:00	351	36	68	0,0	18,93	15,23	5,4	1014,51	8,69	15,23	18,72	16,54	2,0	0,00	5,4
2014-07-01 21:30	351	36	77	0,0	18,93	15,03	5,4	1015,51	10,43	15,03	18,72	16,94	0,0	0,00	5,4

Datum	Vindriktning	Fukt inne Rh%	Fukt ute Rh%	Vind m/s	Temp inne °C	Temp ute °C	Regn mm	Luftryck Mbar	Daggpunkt °C	Kyleffekt °C	Vix inne °C	Vix ute °C	Vindby m/s	Korr luftryck	Nederb./dygn mm
2014-07-01 22:00	322	36	80	0,0	18,93	14,13	5,4	1015,51	10,16	14,13	18,72	16,26	0,0	0,00	5,4
2014-07-01 22:30	351	36	85	0,0	18,93	13,02	5,4	1015,51	10,03	13,02	18,72	15,53	0,0	0,00	5,4
2014-07-01 23:00	319	36	88	0,0	18,93	12,22	5,4	1015,51	9,78	12,22	18,72	14,96	0,0	0,00	5,4
2014-07-01 23:30	102	36	86	0,0	18,93	11,62	5,4	1015,51	8,84	11,62	18,72	14,20	1,6	0,00	5,4
2014-07-02 00:00	97	36	86	0,0	18,93	10,42	5,4	1015,51	7,66	10,42	18,72	13,00	0,0	0,00	0,0
2014-07-02 00:30	97	36	88	0,0	18,83	9,72	5,4	1015,51	7,32	9,72	18,62	12,46	0,0	0,00	0,0
2014-07-02 01:00	101	36	87	0,0	18,83	9,92	5,4	1014,51	7,35	9,92	18,62	12,58	0,0	0,00	0,0
2014-07-02 01:30	3	36	86	0,0	18,83	10,22	5,4	1014,51	7,47	10,22	18,62	12,80	1,2	0,00	0,0
2014-07-02 02:00	351	36	83	0,0	18,83	10,22	5,4	1014,51	6,93	10,22	18,62	12,57	1,4	0,00	0,0
2014-07-02 02:30	351	36	86	0,0	18,83	10,12	5,4	1014,51	7,37	10,12	18,62	12,70	0,0	0,00	0,0
2014-07-02 03:00	351	36	86	0,0	18,83	10,12	5,4	1014,51	7,37	10,12	18,62	12,70	0,0	0,00	0,0
2014-07-02 03:30	351	36	86	0,0	18,83	9,82	5,4	1014,51	7,07	9,82	18,62	12,40	0,0	0,00	0,0
2014-07-02 04:00	351	36	86	0,0	18,83	9,72	5,4	1014,51	6,98	9,72	18,62	12,30	0,0	0,00	0,0
2014-07-02 04:30	351	36	85	0,0	18,83	9,82	5,4	1014,51	6,90	9,82	18,62	12,32	0,0	0,00	0,0
2014-07-02 05:00	351	36	86	0,0	18,83	9,82	5,4	1014,51	7,07	9,82	18,62	12,40	0,0	0,00	0,0
2014-07-02 05:30	351	36	86	0,0	18,83	9,82	5,4	1014,51	7,07	9,82	18,62	12,40	0,0	0,00	0,0
2014-07-02 06:00	351	36	87	0,0	18,83	10,22	5,4	1014,51	7,64	10,22	18,62	12,88	0,0	0,00	0,0
2014-07-02 06:30	351	36	88	0,0	18,83	11,02	5,4	1014,51	8,60	11,02	18,62	13,76	0,0	0,00	0,0
2014-07-02 07:00	351	36	87	0,0	18,83	11,92	5,4	1014,51	9,31	11,92	18,62	14,58	0,0	0,00	0,0
2014-07-02 07:30	351	36	81	0,0	18,83	13,93	5,4	1013,51	10,15	13,93	18,62	16,13	0,0	0,00	0,0
2014-07-02 08:00	327	36	76	0,0	18,83	14,73	5,4	1013,51	9,94	14,73	18,62	16,57	1,2	0,00	0,0
2014-07-02 08:30	328	36	69	0,0	18,83	15,43	5,4	1013,51	9,11	15,43	18,62	16,81	0,0	0,00	0,0
2014-07-02 09:00	339	37	56	0,0	18,83	16,63	5,4	1013,51	7,01	16,63	18,66	17,23	1,8	0,00	0,0
2014-07-02 09:30	356	37	54	0,0	18,83	16,53	5,4	1013,51	6,36	16,53	18,66	17,03	2,0	0,00	0,0
2014-07-02 10:00	315	37	54	0,0	18,83	16,83	5,4	1013,51	6,63	16,83	18,66	17,33	1,4	0,00	0,0
2014-07-02 10:30	312	37	55	0,0	18,83	16,73	5,4	1012,51	6,82	16,73	18,66	17,28	1,2	0,00	0,0
2014-07-02 11:00	308	37	51	0,0	18,83	18,03	5,4	1012,51	6,86	18,03	18,66	18,37	1,8	0,00	0,0
2014-07-02 11:30	125	37	50	0,0	18,93	18,43	5,4	1012,51	6,91	18,43	18,76	18,72	2,4	0,00	0,0
2014-07-02 12:00	325	37	44	1,2	18,93	19,03	5,4	1011,51	5,48	19,03	18,76	19,04	1,6	0,00	0,0
2014-07-02 12:30	306	37	45	0,0	18,93	18,93	5,4	1011,51	5,74	18,93	18,76	18,98	2,0	0,00	0,0
2014-07-02 13:00	315	37	43	0,0	18,93	18,73	5,4	1011,51	4,86	18,73	18,76	18,69	0,0	0,00	0,0
2014-07-02 13:30	351	37	50	2,0	18,93	17,33	5,4	1011,51	5,91	17,33	18,76	17,62	3,3	0,00	0,0
2014-07-02 14:00	66	37	54	0,0	18,93	16,43	5,4	1011,51	6,26	16,43	18,76	16,93	3,1	0,00	0,0
2014-07-02 14:30	108	37	62	0,0	18,93	15,93	5,4	1011,51	7,93	15,93	18,76	16,87	3,5	0,00	0,0
2014-07-02 15:00	325	37	55	0,0	19,03	17,13	5,4	1011,51	7,19	17,13	18,86	17,68	1,6	0,00	0,0
2014-07-02 15:30	293	37	58	0,0	19,03	15,73	5,4	1010,51	6,71	15,73	18,86	16,44	2,4	0,00	0,0
2014-07-02 16:00	134	37	53	2,2	19,03	17,23	5,4	1010,51	6,71	17,23	18,86	17,67	3,0	0,00	0,0
2014-07-02 16:30	312	37	46	1,2	19,23	18,83	5,4	1010,51	5,99	18,83	19,06	18,93	3,0	0,00	0,0
2014-07-02 17:00	342	37	44	1,8	19,23	19,03	5,4	1010,51	5,48	19,03	19,06	19,04	2,8	0,00	0,0
2014-07-02 17:30	351	37	45	1,2	19,33	18,13	5,4	1009,51	5,02	18,13	19,16	18,18	3,5	0,00	0,0
2014-07-02 18:00	325	37	48	0,0	19,23	17,13	5,4	1009,51	5,10	17,13	19,06	17,32	2,8	0,00	0,0
2014-07-02 18:30	338	37	48	0,0	19,23	17,33	5,4	1009,51	5,28	17,33	19,06	17,52	1,6	0,00	0,0
2014-07-02 19:00	336	37	43	0,0	19,23	18,23	5,4	1008,51	4,41	18,23	19,06	18,19	0,0	0,00	0,0
2014-07-02 19:30	334	37	43	0,0	19,33	18,63	5,4	1008,51	4,77	18,63	19,16	18,59	2,0	0,00	0,0
2014-07-02 20:00	351	37	44	0,0	19,33	18,43	5,4	1008,51	4,94	18,43	19,16	18,43	2,2	0,00	0,0
2014-07-02 20:30	21	37	46	0,0	19,33	17,83	5,4	1008,51	5,08	17,83	19,16	17,93	0,0	0,00	0,0

Datum	Vindriktning °	Fukt inne Rh%	Fukt ute Rh%	Vind m/s	Temp inne °C	Temp ute °C	Regn mm	Lufttryck Mbar	Daggpunkt °C	Kyleffekt °C	Vix inne °C	Vix ute °C	Vindby m/s	Korr lufttryck	Nederb./dygn mm
2014-07-02 21:00	22	37	51	0,0	19,23	16,73	5,4	1008,51	5,66	16,73	19,06	17,07	0,0	0,00	0,0
2014-07-02 21:30	21	37	60	0,0	19,33	15,63	5,4	1007,51	7,14	15,63	19,16	16,46	0,0	0,00	0,0
2014-07-02 22:00	338	37	53	0,0	19,33	16,03	5,4	1007,51	5,61	16,03	19,16	16,47	1,6	0,00	0,0
2014-07-02 22:30	338	37	60	0,0	19,23	14,93	5,4	1007,51	6,48	14,93	19,06	15,76	0,0	0,00	0,0
2014-07-02 23:00	338	37	67	0,0	19,23	13,33	5,4	1007,51	6,66	13,33	19,06	14,58	0,0	0,00	0,0
2014-07-02 23:30	356	37	73	0,0	19,23	11,82	5,4	1007,51	6,53	11,82	19,06	13,47	0,0	0,00	0,0
2014-07-03 00:00	346	37	72	0,0	19,13	11,22	5,4	1007,51	5,75	11,22	18,96	12,80	1,6	0,00	0,0
2014-07-03 00:30	345	37	53	1,2	19,13	13,23	5,4	1006,51	3,03	13,23	18,96	13,67	1,8	0,00	0,0
2014-07-03 01:00	345	37	53	0,0	19,13	12,52	5,4	1006,51	2,38	12,52	18,96	12,97	1,4	0,00	0,0
2014-07-03 01:30	340	37	51	0,0	19,13	12,52	5,4	1006,51	1,81	12,52	18,96	12,87	1,8	0,00	0,0
2014-07-03 02:00	336	37	51	1,4	19,13	12,22	5,4	1006,51	1,53	12,22	18,96	12,57	2,0	0,00	0,0
2014-07-03 02:30	332	37	55	0,0	19,13	11,12	5,4	1006,51	1,64	11,12	18,96	11,68	1,8	0,00	0,0
2014-07-03 03:00	344	37	61	0,0	19,13	9,62	5,4	1005,51	1,76	9,62	18,96	10,51	0,0	0,00	0,0
2014-07-03 03:30	351	37	58	0,0	19,13	10,02	5,4	1005,51	1,40	10,02	18,96	10,74	1,2	0,00	0,0
2014-07-03 04:00	351	37	63	0,0	19,13	8,82	5,4	1005,51	1,48	8,82	18,96	9,83	0,0	0,00	0,0
2014-07-03 04:30	351	36	70	0,0	19,03	8,22	5,4	1004,51	2,46	8,22	18,82	9,66	0,0	0,00	0,0
2014-07-03 05:00	78	36	71	0,0	19,03	8,52	5,4	1004,51	2,95	8,52	18,82	10,03	0,0	0,00	0,0
2014-07-03 05:30	74	36	72	0,0	19,03	9,12	5,4	1004,51	3,74	9,12	18,82	10,70	0,0	0,00	0,0
2014-07-03 06:00	75	36	70	0,0	19,03	11,42	5,4	1004,51	5,51	11,42	18,82	12,87	0,0	0,00	0,0
2014-07-03 06:30	75	36	48	0,0	19,03	13,53	5,4	1003,51	1,82	13,53	18,82	13,72	0,0	0,00	0,0
2014-07-03 07:00	74	36	44	0,0	19,03	14,93	5,4	1003,51	1,79	14,93	18,82	14,93	0,0	0,00	0,0
2014-07-03 07:30	346	37	43	0,0	19,03	15,43	5,4	1003,51	1,89	15,43	18,86	15,39	1,6	0,00	0,0
2014-07-03 08:00	94	37	46	0,0	19,03	16,63	5,4	1003,51	4,00	16,63	18,86	16,73	1,4	0,00	0,0
2014-07-03 08:30	109	37	44	0,0	19,03	17,13	5,4	1002,51	3,77	17,13	18,86	17,13	2,2	0,00	0,0
2014-07-03 09:00	113	37	43	1,2	19,03	17,53	5,4	1002,51	3,78	17,53	18,86	17,49	2,2	0,00	0,0
2014-07-03 09:30	117	37	41	0,0	19,03	18,03	5,4	1002,51	3,50	18,03	18,86	17,90	3,0	0,00	0,0
2014-07-03 10:00	155	37	48	0,0	19,03	18,13	5,4	1002,51	6,01	18,13	18,86	18,32	3,0	0,00	0,0
2014-07-03 10:30	105	37	44	0,0	19,03	18,43	5,4	1002,51	4,94	18,43	18,86	18,43	2,8	0,00	0,0
2014-07-03 11:00	126	37	38	2,2	19,13	19,13	5,4	1002,51	3,31	19,13	18,96	18,88	3,3	0,00	0,0
2014-07-03 11:30	143	37	42	0,0	19,13	18,23	5,4	1002,51	4,05	18,23	18,96	18,14	3,0	0,00	0,0
2014-07-03 12:00	139	36	47	0,0	19,13	17,03	5,4	1002,51	4,69	17,03	18,92	17,17	0,0	0,00	0,0
2014-07-03 12:30	100	36	47	0,0	19,03	16,83	5,4	1003,51	4,51	16,83	18,82	16,97	1,6	0,00	0,0
2014-07-03 13:00	311	36	54	2,8	19,13	16,83	5,4	1003,51	6,63	15,34	18,92	17,33	5,6	0,00	0,0
2014-07-03 13:30	322	37	60	2,2	19,03	15,63	5,4	1003,51	7,14	15,63	18,86	16,46	5,4	0,00	0,0
2014-07-03 14:00	311	37	68	1,4	19,03	14,53	5,4	1004,51	8,03	14,53	18,86	15,84	4,7	0,00	0,0
2014-07-03 14:30	298	37	82	0,0	19,03	13,43	5,4	1004,51	9,86	13,43	18,86	15,70	3,3	0,00	0,0
2014-07-03 15:00	300	37	81	0,0	19,03	13,23	5,4	1004,51	9,47	13,23	18,86	15,43	3,7	0,00	0,0
2014-07-03 15:30	305	37	83	2,0	19,03	13,73	5,4	1004,51	10,34	13,73	18,86	16,08	3,1	0,00	0,0
2014-07-03 16:00	328	37	77	1,4	19,03	13,83	5,4	1005,51	9,27	13,83	18,86	15,74	4,5	0,00	0,0
2014-07-03 16:30	326	37	68	3,1	19,03	14,33	5,4	1005,51	7,84	12,61	18,86	15,64	4,9	0,00	0,0
2014-07-03 17:00	299	37	71	1,6	19,03	13,53	5,4	1005,51	7,74	13,53	18,86	15,03	5,8	0,00	0,0
2014-07-03 17:30	315	37	69	1,8	19,03	12,92	5,4	1006,51	6,73	12,92	18,86	14,30	5,0	0,00	0,0
2014-07-03 18:00	306	37	64	2,4	18,93	12,82	5,4	1006,51	5,49	11,72	18,76	13,89	5,6	0,00	0,0
2014-07-03 18:30	334	37	65	2,8	19,03	12,02	5,4	1006,51	4,97	10,09	18,86	13,15	5,6	0,00	0,0
2014-07-03 19:00	301	37	68	0,0	18,93	12,12	5,4	1007,51	5,74	12,12	18,76	13,44	4,9	0,00	0,0
2014-07-03 19:30	328	37	59	3,0	19,03	13,02	5,4	1007,51	4,45	11,19	18,86	13,80	5,4	0,00	0,0

Datum	Vindriktning	Fukt inne	Fukt ute	Vind	Temp inne	Temp ute	Regn	Lufttryck	Daggpunkt	Kyleffekt	Vix inne	Vix ute	Vindby	Korr lufttryck	Nederb./dygn
	°	Rh%	Rh%	m/s	°C	°C	mm	Mbar	°C	°C	°C	°C	m/s		mm
2014-07-03 20:00	307	37	60	1,6	19,03	12,42	5,4	1007,51	4,14	12,42	18,86	13,25	5,0	0,00	0,0
2014-07-03 20:30	325	37	60	0,0	19,03	12,32	5,4	1007,51	4,05	12,32	18,86	13,15	3,5	0,00	0,0
2014-07-03 21:00	313	37	58	0,0	19,03	11,92	5,4	1007,51	3,17	11,92	18,86	12,64	3,0	0,00	0,0
2014-07-03 21:30	292	37	59	0,0	19,03	11,72	5,4	1007,51	3,24	11,72	18,86	12,50	2,4	0,00	0,0
2014-07-03 22:00	315	36	63	0,0	19,03	11,02	5,4	1008,51	3,56	11,02	18,82	12,03	2,2	0,00	0,0
2014-07-03 22:30	342	36	65	0,0	18,93	10,72	5,4	1008,51	3,74	10,72	18,72	11,85	1,4	0,00	0,0
2014-07-03 23:00	342	36	69	0,0	18,93	10,12	5,4	1008,51	4,06	10,12	18,72	11,50	0,0	0,00	0,0
2014-07-03 23:30	341	36	71	0,0	18,93	9,12	5,4	1009,51	3,53	9,12	18,72	10,63	0,0	0,00	0,0
2014-07-04 00:00	341	36	75	0,0	18,93	8,62	5,4	1009,51	3,86	8,62	18,72	10,40	0,0	0,00	0,0
2014-07-04 00:30	341	36	77	0,0	18,83	8,32	5,4	1009,51	3,96	8,32	18,62	10,24	0,0	0,00	0,0
2014-07-04 01:00	341	36	79	0,0	18,83	7,52	5,4	1009,51	3,57	7,52	18,62	9,58	0,0	0,00	0,0
2014-07-04 01:30	341	36	85	0,0	18,83	6,62	6,0	1009,51	3,77	6,62	18,62	9,12	0,0	0,60	0,6
2014-07-04 02:00	341	36	90	0,0	18,83	6,62	6,0	1009,51	4,61	6,62	18,62	9,51	0,0	0,60	0,6
2014-07-04 02:30	341	36	90	0,0	18,83	6,72	6,0	1009,51	4,71	6,72	18,62	9,61	0,0	0,00	0,6
2014-07-04 03:00	341	36	90	0,0	18,83	5,92	6,0	1010,51	3,92	5,92	18,62	8,81	0,0	0,00	0,6
2014-07-04 03:30	341	36	92	0,0	18,73	5,92	6,0	1010,51	4,25	5,92	18,52	8,97	0,0	0,00	0,6
2014-07-04 04:00	341	36	90	0,0	18,73	5,62	6,0	1010,51	3,63	5,62	18,52	8,51	0,0	0,00	0,6
2014-07-04 04:30	341	36	92	0,0	18,73	5,72	6,0	1010,51	4,05	5,72	18,52	8,77	0,0	0,00	0,6
2014-07-04 05:00	341	36	94	0,0	18,73	6,12	6,0	1010,51	4,76	6,12	18,52	9,34	0,0	0,00	0,6
2014-07-04 05:30	342	36	94	0,0	18,73	6,52	6,0	1010,51	5,16	6,52	18,52	9,74	0,0	0,00	0,6
2014-07-04 06:00	341	36	93	0,0	18,73	8,42	6,0	1010,51	6,88	8,42	18,52	11,56	0,0	0,00	0,6
2014-07-04 06:30	341	36	84	0,0	18,73	10,12	6,0	1010,51	7,01	10,12	18,52	12,55	0,0	0,00	0,6
2014-07-04 07:00	339	36	76	0,0	18,73	10,92	6,0	1010,51	6,27	10,92	18,52	12,77	0,0	0,00	0,6
2014-07-04 07:30	337	36	73	0,0	18,83	11,72	6,0	1010,51	6,44	11,72	18,62	13,37	0,0	0,00	0,6
2014-07-04 08:00	338	36	70	0,0	18,83	12,72	6,0	1010,51	6,76	12,72	18,62	14,17	0,0	0,00	0,6
2014-07-04 08:30	343	36	67	0,0	18,83	12,92	6,0	1010,51	6,28	12,92	18,62	14,18	0,0	0,00	0,6
2014-07-04 09:00	103	36	61	1,2	18,83	13,53	6,0	1010,51	5,42	13,53	18,62	14,41	1,2	0,00	0,6
2014-07-04 09:30	114	36	55	0,0	18,83	13,93	6,0	1010,51	4,23	13,93	18,62	14,48	1,6	0,00	0,6
2014-07-04 10:00	351	36	56	0,0	18,83	13,93	6,0	1010,51	4,50	13,93	18,62	14,53	2,0	0,00	0,6
2014-07-04 10:30	351	36	51	0,0	18,83	14,43	6,0	1010,51	3,55	14,43	18,62	14,77	2,0	0,00	0,6
2014-07-04 11:00	118	36	54	0,0	18,83	15,83	6,0	1009,51	5,71	15,83	18,62	16,33	3,5	0,00	0,6
2014-07-04 11:30	123	36	54	2,4	18,83	16,43	6,0	1009,51	6,26	15,52	18,62	16,93	4,5	0,00	0,6
2014-07-04 12:00	302	36	54	1,2	18,83	16,83	6,0	1009,51	6,63	16,83	18,62	17,33	4,1	0,00	0,6
2014-07-04 12:30	151	36	50	1,2	18,83	17,33	6,0	1009,51	5,91	17,33	18,62	17,62	5,0	0,00	0,6
2014-07-04 13:00	146	36	49	1,2	18,83	17,93	6,0	1009,51	6,15	17,93	18,62	18,17	5,4	0,00	0,6
2014-07-04 13:30	155	36	50	2,4	18,83	18,23	6,0	1009,51	6,73	17,42	18,62	18,52	4,5	0,00	0,6
2014-07-04 14:00	144	36	46	1,4	18,83	18,83	6,0	1009,51	5,99	18,83	18,62	18,93	5,0	0,00	0,6
2014-07-04 14:30	151	36	48	0,0	18,83	19,43	6,0	1008,51	7,19	19,43	18,62	19,62	4,7	0,00	0,6
2014-07-04 15:00	153	36	46	0,0	18,93	19,23	6,0	1008,51	6,35	19,23	18,72	19,33	6,0	0,00	0,6
2014-07-04 15:30	112	36	46	1,4	19,03	19,73	6,0	1008,51	6,80	19,73	18,82	19,83	6,8	0,00	0,6
2014-07-04 16:00	118	36	43	2,2	19,13	19,93	6,0	1008,51	5,93	19,93	18,92	19,89	5,8	0,00	0,6
2014-07-04 16:30	107	36	43	1,2	19,23	19,83	6,0	1008,51	5,84	19,83	19,02	19,79	5,2	0,00	0,6
2014-07-04 17:00	143	36	45	3,0	19,23	19,93	6,0	1008,51	6,64	18,73	19,02	19,98	5,6	0,00	0,6
2014-07-04 17:30	118	36	44	1,8	19,23	19,93	6,0	1008,51	6,29	19,93	19,02	19,94	5,6	0,00	0,6
2014-07-04 18:00	139	36	45	5,0	19,23	20,13	6,0	1007,51	6,82	16,80	19,02	20,18	6,4	0,00	0,6
2014-07-04 18:30	148	36	43	2,8	19,23	19,73	6,0	1007,51	5,75	18,51	19,02	19,69	6,2	0,00	0,6

Datum	Vindriktning	Fukt inne	Fukt ute	Vind	Temp inne	Temp ute	Regn	Luftryck	Daggpunkt	Kyleffekt	Vix inne	Vix ute	Vindby	Korr luftryck	Nederb./dygn
	°	Rh%	Rh%	m/s	°C	°C	mm	Mbar	°C	°C	°C	°C	m/s		mm
2014-07-04 19:00	135	36	46	3,9	19,23	19,23	6,0	1008,51	6,35	16,94	19,02	19,33	5,2	0,00	0,6
2014-07-04 19:30	137	36	47	1,2	19,23	19,03	6,0	1007,51	6,50	19,03	19,02	19,18	5,8	0,00	0,6
2014-07-04 20:00	129	36	49	0,0	19,23	18,33	6,0	1007,51	6,51	18,33	19,02	18,57	4,7	0,00	0,6
2014-07-04 20:30	107	37	50	0,0	19,23	17,73	6,0	1007,51	6,27	17,73	19,06	18,02	3,1	0,00	0,6
2014-07-04 21:00	103	37	51	1,2	19,23	17,33	6,0	1007,51	6,21	17,33	19,06	17,67	3,1	0,00	0,6
2014-07-04 21:30	90	37	52	0,0	19,13	16,83	6,0	1007,51	6,05	16,83	18,96	17,22	2,6	0,00	0,6
2014-07-04 22:00	97	37	54	1,2	19,13	16,33	6,0	1007,51	6,17	16,33	18,96	16,83	2,4	0,00	0,6
2014-07-04 22:30	120	37	55	0,0	19,13	15,83	6,0	1007,51	5,99	15,83	18,96	16,38	2,6	0,00	0,6
2014-07-04 23:00	126	37	58	0,0	19,13	15,23	6,0	1007,51	6,25	15,23	18,96	15,94	2,8	0,00	0,6
2014-07-04 23:30	98	37	62	1,4	19,13	14,73	6,0	1007,51	6,80	14,73	18,96	15,67	3,7	0,00	0,6
2014-07-05 00:00	100	37	63	2,2	19,13	14,53	6,0	1008,51	6,86	14,53	18,96	15,53	4,7	0,00	0,0
2014-07-05 00:30	99	37	64	0,0	19,13	14,53	6,0	1008,51	7,10	14,53	18,96	15,59	4,9	0,00	0,0
2014-07-05 01:00	155	37	65	3,0	19,13	14,33	6,0	1008,51	7,14	12,61	18,96	15,45	5,0	0,00	0,0
2014-07-05 01:30	102	37	67	0,0	19,13	13,73	6,0	1007,51	7,04	13,73	18,96	14,98	3,7	0,00	0,0
2014-07-05 02:00	125	37	69	1,6	19,13	13,23	6,0	1007,51	7,01	13,23	18,96	14,60	1,6	0,00	0,0
2014-07-05 02:30	103	37	72	0,0	19,13	12,62	6,0	1008,51	7,09	12,62	18,96	14,20	2,0	0,00	0,0
2014-07-05 03:00	112	37	74	0,0	19,13	12,32	6,0	1008,51	7,22	12,32	18,96	14,03	4,1	0,00	0,0
2014-07-05 03:30	106	37	72	0,0	19,13	12,22	6,0	1008,51	6,71	12,22	18,96	13,80	2,4	0,00	0,0
2014-07-05 04:00	84	37	75	0,0	19,13	11,92	6,0	1008,51	7,04	11,92	18,96	13,70	0,0	0,00	0,0
2014-07-05 04:30	86	37	75	0,0	19,13	12,32	6,0	1008,51	7,42	12,32	18,96	14,10	0,0	0,00	0,0
2014-07-05 05:00	86	37	74	0,0	19,13	12,82	6,0	1008,51	7,70	12,82	18,96	14,53	1,2	0,00	0,0
2014-07-05 05:30	109	37	75	0,0	19,13	13,02	6,0	1008,51	8,10	13,02	18,96	14,80	1,6	0,00	0,0
2014-07-05 06:00	124	37	76	3,3	19,13	13,83	6,0	1008,51	9,07	11,35	18,96	15,67	3,9	0,00	0,0
2014-07-05 06:30	131	37	77	2,2	19,13	14,73	6,0	1008,51	10,14	14,73	18,96	16,64	4,3	0,00	0,0
2014-07-05 07:00	113	37	76	4,1	19,13	15,33	6,0	1008,51	10,52	11,73	18,96	17,17	5,0	0,00	0,0
2014-07-05 07:30	132	37	72	3,0	19,13	16,73	6,0	1008,51	11,01	15,23	18,96	18,30	5,2	0,00	0,0
2014-07-05 08:00	125	37	70	3,0	19,23	17,83	6,0	1008,51	11,62	16,43	19,06	19,27	5,4	0,00	0,0
2014-07-05 08:30	98	37	64	3,0	19,23	18,73	6,0	1008,51	11,06	17,42	19,06	19,80	6,9	0,00	0,0
2014-07-05 09:00	162	37	63	2,0	19,23	19,43	6,0	1008,51	11,47	19,43	19,06	20,44	6,9	0,00	0,0
2014-07-05 09:30	139	37	61	6,8	19,23	19,73	6,0	1008,51	11,24	15,21	19,06	20,62	7,9	0,00	0,0
2014-07-05 10:00	137	37	63	2,2	19,23	19,13	6,0	1009,51	11,18	19,13	19,06	20,14	7,7	0,00	0,0
2014-07-05 10:30	153	37	65	6,0	19,33	19,23	6,0	1009,51	11,77	15,11	19,16	20,36	7,1	0,00	0,0
2014-07-05 11:00	157	37	62	4,7	19,33	20,13	6,0	1009,51	11,87	17,05	19,16	21,08	7,3	0,00	0,0
2014-07-05 11:30	139	37	60	4,5	19,33	19,83	6,0	1009,51	11,07	16,68	19,16	20,66	9,2	0,00	0,0
2014-07-05 12:00	140	38	57	3,3	19,33	21,03	6,0	1009,51	11,37	19,48	19,20	21,69	9,8	0,00	0,0
2014-07-05 12:30	112	38	52	3,3	19,33	21,63	6,0	1009,51	10,46	20,16	19,20	22,03	8,9	0,00	0,0
2014-07-05 13:00	145	38	55	4,7	19,43	21,43	6,0	1009,51	11,17	18,67	19,30	21,98	7,7	0,00	0,0
2014-07-05 13:30	154	38	51	4,5	19,43	22,33	6,0	1009,51	10,79	19,78	19,30	22,68	9,4	0,00	0,0
2014-07-05 14:00	134	38	49	4,3	19,43	22,33	6,0	1009,51	10,16	20,16	19,30	22,58	7,9	0,00	0,0
2014-07-05 14:30	168	38	50	4,7	19,43	22,63	6,0	1009,51	10,75	20,15	19,30	22,92	6,8	0,00	0,0
2014-07-05 15:00	137	38	48	6,8	19,53	22,43	6,0	1009,51	9,92	18,83	19,40	22,63	7,5	0,00	0,0
2014-07-05 15:30	126	38	45	4,3	19,53	24,23	6,0	1009,51	10,51	22,44	19,40	24,29	8,5	0,00	0,0
2014-07-05 16:00	159	38	44	2,4	19,73	24,83	6,0	1009,51	10,69	24,39	19,60	24,84	7,3	0,00	0,0
2014-07-05 16:30	92	38	44	3,0	19,83	23,83	6,0	1009,51	9,79	22,99	19,70	23,84	8,7	0,00	0,0
2014-07-05 17:00	130	38	44	4,3	19,83	23,33	6,0	1009,51	9,34	21,36	19,70	23,34	7,1	0,00	0,0
2014-07-05 17:30	146	38	43	4,9	19,93	23,33	6,0	1009,51	8,98	21,02	19,80	23,29	7,5	0,00	0,0

Datum	Vindriktning	Fukt inne	Fukt ute	Vind	Temp inne	Temp ute	Regn	Luftryck	Daggpunkt	Kyleffekt	Vix inne	Vix ute	Vindby	Korr luftryck	Nederb./dygn
	°	Rh%	Rh%	m/s	°C	°C	mm	Mbar	°C	°C	°C	°C	m/s		mm
2014-07-05 18:00	127	38	40	3,0	19,93	23,63	6,0	1009,51	8,09	22,77	19,80	23,46	8,1	0,00	0,0
2014-07-05 18:30	133	38	42	1,4	19,93	23,63	6,0	1009,51	8,87	23,63	19,80	23,55	6,2	0,00	0,0
2014-07-05 19:00	124	38	41	2,2	19,83	23,33	6,0	1009,51	8,22	23,33	19,70	23,21	6,8	0,00	0,0
2014-07-05 19:30	148	38	46	3,9	19,83	23,33	6,0	1009,51	10,05	21,72	19,70	23,43	5,8	0,00	0,0
2014-07-05 20:00	131	38	44	2,6	19,93	23,03	6,0	1009,51	9,07	22,49	19,80	23,04	5,0	0,00	0,0
2014-07-05 20:30	105	38	46	4,5	19,93	22,53	6,0	1009,51	9,33	20,03	19,80	22,63	5,8	0,00	0,0
2014-07-05 21:00	103	38	54	2,2	19,83	21,53	6,0	1010,51	10,97	21,53	19,70	22,03	5,8	0,00	0,0
2014-07-05 21:30	132	38	63	1,2	19,93	20,43	6,0	1010,51	12,41	20,43	19,80	21,44	4,7	0,00	0,0
2014-07-05 22:00	113	38	68	2,4	19,93	19,63	6,0	1010,51	12,87	18,90	19,80	20,94	3,9	0,00	0,0
2014-07-05 22:30	134	38	72	2,2	19,83	18,93	6,0	1010,51	13,12	18,93	19,70	20,50	3,9	0,00	0,0
2014-07-05 23:00	117	38	75	0,0	19,83	18,23	6,0	1011,51	13,10	18,23	19,70	20,01	4,7	0,00	0,0
2014-07-05 23:30	103	38	76	1,8	19,83	17,63	6,0	1011,51	12,73	17,63	19,70	19,48	5,6	0,00	0,0
2014-07-06 00:00	127	38	79	1,4	19,83	17,03	6,0	1011,51	12,77	17,03	19,70	19,09	4,5	0,00	0,0
2014-07-06 00:30	103	38	81	1,2	19,83	16,43	6,0	1011,51	12,58	16,43	19,70	18,63	3,7	0,00	0,0
2014-07-06 01:00	110	38	82	1,4	19,83	15,93	6,0	1011,51	12,29	15,93	19,70	18,20	3,5	0,00	0,0
2014-07-06 01:30	94	38	84	1,2	19,83	15,43	6,0	1011,51	12,18	15,43	19,70	17,85	3,0	0,00	0,0
2014-07-06 02:00	118	38	85	1,8	19,73	15,13	6,0	1012,51	12,08	15,13	19,60	17,63	2,8	0,00	0,0
2014-07-06 02:30	109	38	86	0,0	19,73	14,73	6,0	1012,51	11,87	14,73	19,60	17,31	2,0	0,00	0,0
2014-07-06 03:00	93	38	87	0,0	19,73	14,33	6,0	1012,51	11,66	14,33	19,60	16,98	2,4	0,00	0,0
2014-07-06 03:30	105	38	89	0,0	19,73	13,93	6,0	1012,51	11,62	13,93	19,60	16,74	2,4	0,00	0,0
2014-07-06 04:00	102	38	90	0,0	19,73	13,83	6,0	1012,51	11,70	13,83	19,60	16,72	2,4	0,00	0,0
2014-07-06 04:30	98	38	90	0,0	19,73	13,83	6,0	1012,51	11,70	13,83	19,60	16,72	1,8	0,00	0,0
2014-07-06 05:00	87	38	89	0,0	19,73	14,03	6,0	1012,51	11,72	14,03	19,60	16,84	1,8	0,00	0,0
2014-07-06 05:30	106	38	89	0,0	19,73	14,33	6,0	1013,51	12,02	14,33	19,60	17,14	2,8	0,00	0,0
2014-07-06 06:00	98	38	86	0,0	19,73	15,13	6,0	1013,51	12,26	15,13	19,60	17,71	3,1	0,00	0,0
2014-07-06 06:30	103	38	80	0,0	19,73	16,53	6,0	1013,51	12,48	16,53	19,60	18,66	2,8	0,00	0,0
2014-07-06 07:00	92	38	76	0,0	19,73	17,23	6,0	1013,51	12,35	17,23	19,60	19,07	4,1	0,00	0,0
2014-07-06 07:30	112	38	75	1,4	19,73	17,73	6,0	1013,51	12,62	17,73	19,60	19,51	3,9	0,00	0,0
2014-07-06 08:00	100	38	72	1,8	19,73	18,43	6,0	1013,51	12,64	18,43	19,60	20,00	3,7	0,00	0,0
2014-07-06 08:30	135	38	69	3,3	19,73	19,13	6,0	1013,51	12,63	17,34	19,60	20,51	5,6	0,00	0,0
2014-07-06 09:00	121	39	66	2,8	19,73	19,93	6,0	1013,51	12,68	18,73	19,65	21,12	5,2	0,00	0,0
2014-07-06 09:30	122	39	64	2,8	19,83	20,33	6,0	1014,51	12,57	19,16	19,75	21,40	6,4	0,00	0,0
2014-07-06 10:00	143	39	59	6,0	19,83	19,73	6,0	1014,51	10,71	15,76	19,75	20,50	7,7	0,00	0,0
2014-07-06 10:30	112	39	60	4,5	19,83	20,03	6,0	1014,51	11,25	16,93	19,75	20,86	8,3	0,00	0,0
2014-07-06 11:00	125	39	63	5,2	19,83	19,03	6,0	1014,51	11,09	15,41	19,75	20,04	6,9	0,00	0,0
2014-07-06 11:30	141	39	63	3,3	19,83	18,63	6,0	1015,51	10,71	16,77	19,75	19,64	6,4	0,00	0,0
2014-07-06 12:00	105	39	67	1,8	19,83	18,33	6,0	1015,51	11,40	18,33	19,75	19,58	5,8	0,00	0,0
2014-07-06 12:30	116	39	63	3,0	19,83	19,63	6,0	1015,51	11,66	18,40	19,75	20,64	5,4	0,00	0,0
2014-07-06 13:00	140	39	57	5,6	19,83	20,23	6,0	1015,51	10,63	16,67	19,75	20,89	7,1	0,00	0,0
2014-07-06 13:30	165	39	61	3,9	19,83	21,03	6,0	1015,51	12,45	19,04	19,75	21,92	7,1	0,00	0,0
2014-07-06 14:00	106	39	54	2,6	19,83	21,93	6,0	1015,51	11,34	21,32	19,75	22,43	7,9	0,00	0,0
2014-07-06 14:30	99	39	53	4,7	19,93	22,73	6,0	1015,51	11,78	20,28	19,85	23,18	6,9	0,00	0,0
2014-07-06 15:00	121	39	51	5,6	19,93	22,53	6,0	1015,51	10,98	19,61	19,85	22,88	8,3	0,00	0,0
2014-07-06 15:30	116	40	54	2,0	19,93	22,23	6,0	1015,51	11,62	22,23	19,89	22,73	7,9	0,00	0,0
2014-07-06 16:00	100	40	56	4,7	20,13	22,73	6,0	1015,51	12,66	20,28	20,09	23,34	6,2	0,00	0,0
2014-07-06 16:30	90	40	61	1,4	20,23	22,53	6,0	1015,51	13,86	22,53	20,19	23,42	5,8	0,00	0,0

Datum	Vindriktning °	Fukt inne Rh%	Fukt ute Rh%	Vind m/s	Temp inne °C	Temp ute °C	Regn mm	Luftryck Mbar	Daggpunkt °C	Kyleffekt °C	Vix inne °C	Vix ute °C	Vindby m/s	Korr luftryck	Nederb./dygn mm
2014-07-06 17:00	95	40	54	3,1	20,23	23,13	6,0	1015,51	12,45	22,22	20,19	23,63	6,2	0,00	0,0
2014-07-06 17:30	135	40	56	3,9	20,23	22,33	6,0	1015,51	12,29	20,55	20,19	22,94	7,9	0,00	0,0
2014-07-06 18:00	103	40	55	2,8	20,23	22,23	6,0	1016,51	11,91	21,24	20,19	22,78	6,4	0,00	0,0
2014-07-06 18:30	90	40	58	2,4	20,13	22,03	6,0	1016,51	12,58	21,43	20,09	22,75	8,7	0,00	0,0
2014-07-06 19:00	124	40	60	1,4	20,13	21,43	6,0	1016,51	12,56	21,43	20,09	22,26	6,6	0,00	0,0
2014-07-06 19:30	92	40	62	1,2	20,13	21,03	6,0	1016,51	12,71	21,03	20,09	21,98	6,6	0,00	0,0
2014-07-06 20:00	107	40	60	3,1	20,13	20,73	6,0	1016,51	11,91	19,60	20,09	21,56	6,8	0,00	0,0
2014-07-06 20:30	120	40	59	3,0	20,13	20,43	6,0	1016,51	11,36	19,27	20,09	21,20	7,7	0,00	0,0
2014-07-06 21:00	138	40	60	3,5	20,13	19,93	6,0	1017,52	11,16	18,24	20,09	20,76	4,7	0,00	0,0
2014-07-06 21:30	95	40	62	2,2	20,13	19,33	6,0	1017,52	11,12	19,33	20,09	20,28	4,1	0,00	0,0
2014-07-06 22:00	110	40	64	0,0	20,13	18,43	6,0	1017,52	10,77	18,43	20,09	19,50	3,0	0,00	0,0
2014-07-06 22:30	100	40	65	0,0	20,13	17,43	6,0	1017,52	10,07	17,43	20,09	18,56	3,1	0,00	0,0
2014-07-06 23:00	107	40	66	1,6	20,03	16,63	6,0	1018,52	9,56	16,63	19,99	17,82	2,2	0,00	0,0
2014-07-06 23:30	77	40	68	0,0	20,03	15,93	6,0	1018,52	9,36	15,93	19,99	17,24	2,2	0,00	0,0
2014-07-07 00:00	87	40	69	0,0	20,03	15,43	6,0	1018,52	9,11	15,43	19,99	16,81	2,0	0,00	0,0
2014-07-07 00:30	94	40	72	0,0	20,03	14,93	6,0	1018,52	9,29	14,93	19,99	16,50	1,4	0,00	0,0
2014-07-07 01:00	112	40	76	0,0	20,03	14,33	6,0	1018,52	9,55	14,33	19,99	16,17	1,6	0,00	0,0
2014-07-07 01:30	91	39	80	0,0	20,03	13,83	6,0	1019,52	9,86	13,83	19,95	15,96	2,4	0,00	0,0
2014-07-07 02:00	102	39	83	0,0	20,03	13,43	6,0	1019,52	10,05	13,43	19,95	15,78	1,4	0,00	0,0
2014-07-07 02:30	80	39	86	0,0	20,03	12,92	6,0	1019,52	10,11	12,92	19,95	15,50	1,4	0,00	0,0
2014-07-07 03:00	95	39	87	1,2	19,93	12,62	6,0	1019,52	9,99	12,62	19,85	15,28	2,2	0,00	0,0
2014-07-07 03:30	98	39	88	0,0	19,93	12,42	6,0	1019,52	9,97	12,42	19,85	15,16	1,4	0,00	0,0
2014-07-07 04:00	81	39	88	0,0	19,93	12,22	6,0	1019,52	9,78	12,22	19,85	14,96	1,6	0,00	0,0
2014-07-07 04:30	95	39	88	0,0	19,93	12,32	6,0	1019,52	9,88	12,32	19,85	15,06	2,2	0,00	0,0
2014-07-07 05:00	95	39	89	0,0	19,83	12,52	6,0	1019,52	10,25	12,52	19,75	15,34	1,6	0,00	0,0
2014-07-07 05:30	83	39	88	0,0	19,83	12,92	6,0	1019,52	10,47	12,92	19,75	15,66	2,0	0,00	0,0
2014-07-07 06:00	68	39	85	1,4	19,83	13,73	6,0	1019,52	10,71	13,73	19,75	16,23	2,0	0,00	0,0
2014-07-07 06:30	80	39	81	0,0	19,83	14,93	6,0	1020,52	11,13	14,93	19,75	17,13	1,8	0,00	0,0
2014-07-07 07:00	96	39	78	0,0	19,83	15,63	6,0	1020,52	11,21	15,63	19,75	17,61	2,4	0,00	0,0
2014-07-07 07:30	119	39	77	1,6	19,83	16,33	6,0	1020,52	11,69	16,33	19,75	18,24	3,5	0,00	0,0
2014-07-07 08:00	110	39	73	3,0	19,83	17,33	6,0	1020,52	11,81	15,89	19,75	18,97	5,0	0,00	0,0
2014-07-07 08:30	106	39	69	0,0	19,83	18,13	6,0	1019,52	11,68	18,13	19,75	19,51	4,9	0,00	0,0
2014-07-07 09:00	127	40	67	3,0	19,83	18,63	6,0	1019,52	11,69	17,31	19,79	19,88	4,7	0,00	0,0
2014-07-07 09:30	137	40	64	4,1	19,83	19,33	6,0	1019,52	11,62	16,54	19,79	20,40	6,9	0,00	0,0
2014-07-07 10:00	101	40	62	2,2	19,83	20,23	7,8	1019,52	11,96	20,23	19,79	21,18	6,6	1,80	1,8
2014-07-07 10:30	124	40	61	1,4	19,83	20,63	7,8	1020,52	12,08	20,63	19,79	21,52	8,1	1,80	1,8
2014-07-07 11:00	93	40	59	1,6	19,83	21,33	7,8	1019,52	12,20	21,33	19,79	22,10	6,9	0,00	1,8
2014-07-07 11:30	144	40	57	4,3	19,83	22,23	7,8	1019,52	12,48	20,04	19,79	22,89	7,5	0,00	1,8
2014-07-07 12:00	129	40	53	2,8	19,83	22,93	7,8	1019,52	11,96	22,00	19,79	23,38	6,4	0,00	1,8
2014-07-07 12:30	127	40	51	4,1	19,93	22,93	7,8	1019,52	11,34	20,88	19,89	23,28	7,3	0,00	1,8
2014-07-07 13:00	87	40	49	3,0	19,93	23,73	7,8	1019,52	11,43	22,88	19,89	23,98	6,8	0,00	1,8
2014-07-07 13:30	122	40	49	3,9	19,93	23,53	7,8	1019,52	11,25	21,95	19,89	23,78	8,1	0,00	1,8
2014-07-07 14:00	99	40	48	2,0	19,93	23,63	7,8	1019,52	11,01	23,63	19,89	23,83	7,3	0,00	1,8
2014-07-07 14:30	145	40	47	4,5	19,93	24,03	7,8	1019,52	11,03	21,89	19,89	24,18	7,3	0,00	1,8
2014-07-07 15:00	88	40	46	3,1	20,03	24,43	7,8	1018,52	11,05	23,64	19,99	24,53	7,5	0,00	1,8
2014-07-07 15:30	119	41	45	2,8	20,03	25,43	7,8	1018,52	11,59	24,74	20,04	25,49	7,7	0,00	1,8

Datum	Vindriktning	Fukt inne	Fukt ute	Vind	Temp inne	Temp ute	Regn	Lufttryck	Daggpunkt	Kyleffekt	Vix inne	Vix ute	Vindby	Korr lufttryck	Nederb./dygn
	°	Rh%	Rh%	m/s	°C	°C	mm	Mbar	°C	°C	°C	°C	m/s		mm
2014-07-07 16:00	133	41	45	4,9	20,13	25,13	7,8	1018,52	11,32	23,25	20,14	25,19	6,8	0,00	1,8
2014-07-07 16:30	97	41	45	3,7	20,33	24,73	7,8	1018,52	10,96	23,36	20,34	24,79	7,5	0,00	1,8
2014-07-07 17:00	130	41	46	3,1	20,33	23,83	7,8	1018,52	10,50	22,99	20,34	23,93	7,5	0,00	1,8
2014-07-07 17:30	122	41	46	4,5	20,33	24,03	7,8	1018,52	10,69	21,89	20,34	24,13	7,1	0,00	1,8
2014-07-07 18:00	137	41	48	4,5	20,23	23,23	7,8	1019,52	10,64	20,90	20,24	23,43	5,8	0,00	1,8
2014-07-07 18:30	104	41	48	2,0	20,23	23,43	7,8	1019,52	10,83	23,43	20,24	23,63	6,2	0,00	1,8
2014-07-07 19:00	146	41	48	3,3	20,23	23,43	7,8	1019,52	10,83	22,19	20,24	23,63	6,4	0,00	1,8
2014-07-07 19:30	111	41	50	2,0	20,33	23,23	7,8	1019,52	11,30	23,23	20,34	23,53	7,5	0,00	1,8
2014-07-07 20:00	115	41	54	0,0	20,33	22,93	7,8	1019,52	12,26	22,93	20,34	23,43	6,0	0,00	1,8
2014-07-07 20:30	104	41	54	1,8	20,23	22,53	7,8	1019,52	11,89	22,53	20,24	23,03	6,2	0,00	1,8
2014-07-07 21:00	115	41	58	1,8	20,23	21,93	7,8	1019,52	12,48	21,93	20,24	22,65	5,6	0,00	1,8
2014-07-07 21:30	126	41	61	1,8	20,23	21,23	7,8	1019,52	12,64	21,23	20,24	22,12	4,7	0,00	1,8
2014-07-07 22:00	95	41	65	1,4	20,23	20,63	7,8	1020,52	13,10	20,63	20,24	21,76	2,8	0,00	1,8
2014-07-07 22:30	108	41	68	0,0	20,13	20,03	7,8	1020,52	13,25	20,03	20,14	21,34	2,4	0,00	1,8
2014-07-07 23:00	85	41	71	0,0	20,13	19,63	7,8	1020,52	13,56	19,63	20,14	21,14	1,6	0,00	1,8
2014-07-07 23:30	129	41	73	0,0	20,13	19,03	7,8	1020,52	13,44	19,03	20,14	20,67	2,2	0,00	1,8
2014-07-08 00:00	102	41	74	0,0	20,13	18,83	7,8	1021,52	13,46	18,83	20,14	20,54	3,1	0,00	0,0
2014-07-08 00:30	100	41	75	0,0	20,13	18,73	7,8	1021,52	13,58	18,73	20,14	20,51	2,8	0,00	0,0
2014-07-08 01:00	97	41	76	0,0	20,03	18,43	7,8	1021,52	13,50	18,43	20,04	20,28	1,8	0,00	0,0
2014-07-08 01:30	103	41	77	0,0	20,03	18,13	7,8	1021,52	13,42	18,13	20,04	20,05	2,4	0,00	0,0
2014-07-08 02:00	95	41	76	0,0	20,03	18,03	7,8	1021,52	13,12	18,03	20,04	19,88	1,6	0,00	0,0
2014-07-08 02:30	94	41	77	0,0	20,03	17,73	7,8	1021,52	13,04	17,73	20,04	19,65	1,4	0,00	0,0
2014-07-08 03:00	95	41	79	0,0	20,03	17,53	7,8	1021,52	13,25	17,53	20,04	19,59	1,4	0,00	0,0
2014-07-08 03:30	103	41	80	0,0	20,03	17,33	7,8	1021,52	13,26	17,33	20,04	19,46	1,6	0,00	0,0
2014-07-08 04:00	99	41	82	0,0	20,03	17,03	7,8	1021,52	13,36	17,03	20,04	19,31	0,0	0,00	0,0
2014-07-08 04:30	87	41	84	0,0	20,03	16,83	7,8	1021,52	13,55	16,83	20,04	19,25	1,2	0,00	0,0
2014-07-08 05:00	80	41	86	0,0	20,03	16,73	7,8	1021,52	13,83	16,73	20,04	19,31	0,0	0,00	0,0
2014-07-08 05:30	83	41	88	0,0	20,03	16,73	7,8	1021,52	14,19	16,73	20,04	19,46	1,4	0,00	0,0
2014-07-08 06:00	82	41	86	0,0	20,03	17,03	7,8	1022,52	14,12	17,03	20,04	19,61	0,0	0,00	0,0
2014-07-08 06:30	85	41	87	0,0	20,03	17,13	7,8	1022,52	14,40	17,13	20,04	19,78	0,0	0,00	0,0
2014-07-08 07:00	88	41	88	0,0	19,93	17,13	7,8	1022,52	14,59	17,13	19,94	19,86	1,8	0,00	0,0
2014-07-08 07:30	97	41	88	0,0	19,93	17,03	7,8	1022,52	14,49	17,03	19,94	19,76	1,2	0,00	0,0
2014-07-08 08:00	110	41	93	0,0	19,93	16,83	7,8	1022,52	15,18	16,83	19,94	19,96	0,0	0,00	0,0
2014-07-08 08:30	71	41	94	0,0	19,93	17,03	7,8	1022,52	15,55	17,03	19,94	20,25	0,0	0,00	0,0
2014-07-08 09:00	129	41	95	1,4	19,93	17,23	7,8	1022,52	15,92	17,23	19,94	20,53	2,8	0,00	0,0
2014-07-08 09:30	94	41	90	0,0	19,93	17,83	7,8	1023,52	15,64	17,83	19,94	20,72	3,9	0,00	0,0
2014-07-08 10:00	125	41	89	0,0	19,93	18,43	7,8	1023,52	16,05	18,43	19,94	21,24	2,0	0,00	0,0
2014-07-08 10:30	125	41	86	0,0	20,03	18,63	7,8	1023,52	15,69	18,63	20,04	21,21	0,0	0,00	0,0
2014-07-08 11:00	114	41	86	0,0	20,03	19,03	7,8	1022,52	16,08	19,03	20,04	21,61	1,2	0,00	0,0
2014-07-08 11:30	79	41	86	0,0	20,03	20,03	7,8	1022,52	17,06	20,03	20,04	22,61	1,6	0,00	0,0
2014-07-08 12:00	127	41	81	0,0	20,03	21,43	7,8	1022,52	17,44	21,43	20,04	23,63	2,0	0,00	0,0
2014-07-08 12:30	104	41	73	1,4	20,13	23,03	7,8	1022,52	17,27	23,03	20,14	24,67	3,1	0,00	0,0
2014-07-08 13:00	103	42	74	1,4	20,23	22,93	7,8	1022,52	17,40	22,93	20,28	24,64	2,8	0,00	0,0
2014-07-08 13:30	94	42	74	0,0	20,23	22,53	7,8	1022,52	17,01	22,53	20,28	24,24	4,9	0,00	0,0
2014-07-08 14:00	146	42	67	2,6	20,23	24,03	7,8	1022,52	16,80	23,54	20,28	25,29	4,7	0,00	0,0
2014-07-08 14:30	119	42	67	2,2	20,23	24,83	7,8	1022,52	17,56	24,83	20,28	26,09	3,9	0,00	0,0

Datum	Vindriktning	Fukt inne	Fukt ute	Vind	Temp inne	Temp ute	Regn	Lufttryck	Daggpunkt	Kyleffekt	Vix inne	Vix ute	Vindby	Korr lufttryck	Nederb./dygn
	°	Rh%	Rh%	m/s	°C	°C	mm	Mbar	°C	°C	°C	°C	m/s		mm
2014-07-08 15:00	150	42	64	2,6	20,33	24,73	7,8	1022,52	16,71	24,28	20,38	25,80	4,3	0,00	0,0
2014-07-08 15:30	148	42	59	0,0	20,33	25,33	7,8	1021,52	15,93	25,33	20,38	26,11	4,5	0,00	0,0
2014-07-08 16:00	89	42	56	0,0	20,43	25,53	7,8	1021,52	15,25	25,53	20,48	26,14	3,3	0,00	0,0
2014-07-08 16:30	95	42	57	0,0	20,43	24,83	7,8	1021,52	14,90	24,83	20,48	25,50	2,8	0,00	0,0
2014-07-08 17:00	127	42	60	0,0	20,43	24,73	7,8	1021,52	15,65	24,73	20,48	25,56	1,8	0,00	0,0
2014-07-08 17:30	71	41	56	0,0	20,53	25,43	7,8	1021,52	15,16	25,43	20,54	26,04	2,6	0,00	0,0
2014-07-08 18:00	97	41	54	1,2	20,53	25,53	7,8	1021,52	14,66	25,53	20,54	26,03	2,0	0,00	0,0
2014-07-08 18:30	78	41	60	0,0	20,53	24,43	7,8	1021,52	15,37	24,43	20,54	25,26	2,8	0,00	0,0
2014-07-08 19:00	112	41	71	0,0	20,53	21,93	7,8	1021,52	15,76	21,93	20,54	23,44	3,9	0,00	0,0
2014-07-08 19:30	120	41	69	0,0	20,53	22,13	7,8	1021,52	15,48	22,13	20,54	23,51	2,0	0,00	0,0
2014-07-08 20:00	114	41	66	0,0	20,53	22,83	7,8	1021,52	15,42	22,83	20,54	24,02	0,0	0,00	0,0
2014-07-08 20:30	89	42	67	0,0	20,53	22,33	7,8	1021,52	15,19	22,33	20,58	23,58	1,4	0,00	0,0
2014-07-08 21:00	90	42	68	0,0	20,53	21,93	7,8	1021,52	15,06	21,93	20,58	23,25	0,0	0,00	0,0
2014-07-08 21:30	92	42	71	0,0	20,53	21,13	7,8	1022,52	15,00	21,13	20,58	22,64	0,0	0,00	0,0
2014-07-08 22:00	89	42	72	0,0	20,53	20,63	7,8	1022,52	14,75	20,63	20,58	22,21	0,0	0,00	0,0
2014-07-08 22:30	91	42	74	0,0	20,53	20,13	7,8	1022,52	14,71	20,13	20,58	21,84	0,0	0,00	0,0
2014-07-08 23:00	91	41	78	0,0	20,53	19,43	7,8	1022,52	14,89	19,43	20,54	21,42	0,0	0,00	0,0
2014-07-08 23:30	87	42	77	0,0	20,53	19,03	7,8	1022,52	14,29	19,03	20,58	20,95	0,0	0,00	0,0
2014-07-09 00:00	85	42	78	0,0	20,53	18,83	7,8	1022,52	14,31	18,83	20,58	20,82	0,0	0,00	0,0
2014-07-09 00:30	98	42	79	0,0	20,53	18,93	7,8	1022,52	14,61	18,93	20,58	20,99	0,0	0,00	0,0
2014-07-09 01:00	79	42	81	0,0	20,53	18,73	7,8	1022,52	14,82	18,73	20,58	20,93	0,0	0,00	0,0
2014-07-09 01:30	96	42	83	0,0	20,53	18,33	7,8	1022,52	14,82	18,33	20,58	20,68	1,2	0,00	0,0
2014-07-09 02:00	76	42	84	0,0	20,53	18,03	7,8	1022,52	14,72	18,03	20,58	20,46	1,2	0,00	0,0
2014-07-09 02:30	86	42	84	0,0	20,53	17,53	7,8	1022,52	14,23	17,53	20,58	19,95	0,0	0,00	0,0
2014-07-09 03:00	89	42	83	0,0	20,53	17,03	7,8	1022,52	13,55	17,03	20,58	19,38	0,0	0,00	0,0
2014-07-09 03:30	86	41	84	0,0	20,53	16,43	7,8	1022,52	13,16	16,43	20,54	18,85	0,0	0,00	0,0
2014-07-09 04:00	87	41	87	0,0	20,53	16,43	7,8	1022,52	13,72	16,43	20,54	19,08	0,0	0,00	0,0
2014-07-09 04:30	105	41	86	0,0	20,53	16,23	7,8	1022,52	13,34	16,23	20,54	18,81	0,0	0,00	0,0
2014-07-09 05:00	109	41	88	0,0	20,53	16,33	7,8	1022,52	13,80	16,33	20,54	19,06	0,0	0,00	0,0
2014-07-09 05:30	99	41	86	0,0	20,53	16,73	7,8	1022,52	13,83	16,73	20,54	19,31	0,0	0,00	0,0
2014-07-09 06:00	108	42	85	0,0	20,53	18,33	7,8	1022,52	15,20	18,33	20,58	20,83	0,0	0,00	0,0
2014-07-09 06:30	107	42	78	0,0	20,53	20,03	7,8	1022,52	15,47	20,03	20,58	22,02	0,0	0,00	0,0
2014-07-09 07:00	110	42	72	0,0	20,53	20,93	7,8	1022,52	15,03	20,93	20,58	22,51	0,0	0,00	0,0
2014-07-09 07:30	107	42	68	0,0	20,53	21,93	7,8	1022,52	15,06	21,93	20,58	23,25	0,0	0,00	0,0
2014-07-09 08:00	112	42	65	0,0	20,53	22,43	7,8	1022,52	14,80	22,43	20,58	23,56	0,0	0,00	0,0
2014-07-09 08:30	112	42	60	0,0	20,63	22,83	7,8	1022,52	13,87	22,83	20,68	23,66	0,0	0,00	0,0
2014-07-09 09:00	115	42	57	0,0	20,63	23,53	7,8	1022,52	13,69	23,53	20,68	24,19	1,8	0,00	0,0
2014-07-09 09:30	89	42	57	0,0	20,63	24,03	7,8	1022,52	14,15	24,03	20,68	24,69	2,4	0,00	0,0
2014-07-09 10:00	116	42	52	0,0	20,63	24,13	7,8	1022,52	12,75	24,13	20,68	24,53	2,2	0,00	0,0
2014-07-09 10:30	118	42	50	1,4	20,63	24,73	7,8	1022,52	12,67	24,73	20,68	25,03	2,2	0,00	0,0
2014-07-09 11:00	120	42	45	1,2	20,63	24,83	7,8	1022,52	11,05	24,83	20,68	24,89	3,0	0,00	0,0
2014-07-09 11:30	74	42	43	0,0	20,63	25,23	7,8	1022,52	10,68	25,23	20,68	25,19	3,7	0,00	0,0
2014-07-09 12:00	138	42	46	1,6	20,73	25,84	7,8	1022,52	12,31	25,84	20,78	25,93	4,7	0,00	0,0
2014-07-09 12:30	172	42	45	1,8	20,73	26,24	7,8	1021,52	12,31	26,24	20,78	26,29	3,7	0,00	0,0
2014-07-09 13:00	156	42	45	1,6	20,73	26,84	7,8	1021,52	12,85	26,84	20,78	26,85	3,0	0,00	0,0
2014-07-09 13:30	151	42	43	3,0	20,73	27,24	7,8	1021,52	12,47	26,70	20,78	27,05	4,5	0,00	0,0

Datum	Vindriktning	Fukt inne	Fukt ute	Vind	Temp inne	Temp ute	Regn	Lufttryck	Daggpunkt	Kyleffekt	Vix inne	Vix ute	Vindby	Korr lufttryck	Nederb./dygn
	°	Rh%	Rh%	m/s	°C	°C	mm	Mbar	°C	°C	°C	°C	m/s		mm
2014-07-09 14:00	136	42	37	0,0	20,73	27,84	7,8	1021,52	10,54	27,84	20,78	27,18	5,0	0,00	0,0
2014-07-09 14:30	123	42	39	3,7	20,83	28,04	7,8	1021,52	11,58	27,21	20,88	27,45	5,4	0,00	0,0
2014-07-09 15:00	148	42	38	3,3	20,83	28,54	7,8	1021,52	11,59	27,96	20,88	27,80	5,4	0,00	0,0
2014-07-09 15:30	149	42	36	1,6	20,93	28,54	7,8	1020,52	10,70	28,54	20,98	27,67	5,2	0,00	0,0
2014-07-09 16:00	118	42	37	2,2	20,93	27,94	7,8	1020,52	10,63	27,94	20,98	27,26	3,5	0,00	0,0
2014-07-09 16:30	111	42	37	0,0	21,03	27,94	7,8	1020,52	10,63	27,94	21,08	27,26	3,3	0,00	0,0
2014-07-09 17:00	118	42	39	2,4	21,13	28,24	7,8	1020,52	11,75	27,97	21,18	27,61	3,7	0,00	0,0
2014-07-09 17:30	94	42	41	0,0	21,13	27,34	7,8	1020,52	11,77	27,34	21,18	27,02	3,9	0,00	0,0
2014-07-09 18:00	97	42	42	0,0	21,13	26,64	7,8	1020,52	11,55	26,64	21,18	26,55	1,4	0,00	0,0
2014-07-09 18:30	152	42	42	0,0	21,13	26,94	7,8	1020,52	11,81	26,94	21,18	26,78	3,3	0,00	0,0
2014-07-09 19:00	133	42	42	0,0	21,13	26,64	7,8	1020,52	11,55	26,64	21,18	26,55	2,2	0,00	0,0
2014-07-09 19:30	138	42	43	0,0	21,13	26,44	7,8	1019,52	11,75	26,44	21,18	26,40	1,8	0,00	0,0
2014-07-09 20:00	140	42	44	0,0	21,13	26,14	7,8	1019,52	11,86	26,14	21,18	26,14	0,0	0,00	0,0
2014-07-09 20:30	140	42	45	0,0	21,13	26,04	7,8	1019,52	12,13	26,04	21,18	26,09	0,0	0,00	0,0
2014-07-09 21:00	140	42	45	0,0	21,13	25,63	7,8	1020,52	11,77	25,63	21,18	25,69	0,0	0,00	0,0
2014-07-09 21:30	139	42	56	0,0	21,13	24,23	7,8	1020,52	14,05	24,23	21,18	24,84	0,0	0,00	0,0
2014-07-09 22:00	138	42	59	0,0	21,13	22,33	7,8	1019,52	13,13	22,33	21,18	23,11	0,0	0,00	0,0
2014-07-09 22:30	140	42	63	0,0	21,13	21,23	7,8	1019,52	13,16	21,23	21,18	22,24	0,0	0,00	0,0
2014-07-09 23:00	138	42	67	0,0	21,13	20,03	7,8	1019,52	13,02	20,03	21,18	21,28	0,0	0,00	0,0
2014-07-09 23:30	140	42	69	0,0	21,03	19,13	7,8	1019,52	12,63	19,13	21,08	20,51	0,0	0,00	0,0
2014-07-10 00:00	140	42	69	0,0	21,03	18,93	7,8	1019,52	12,44	18,93	21,08	20,31	0,0	0,00	0,0
2014-07-10 00:30	139	42	71	0,0	21,03	18,03	7,8	1019,52	12,04	18,03	21,08	19,54	0,0	0,00	0,0
2014-07-10 01:00	138	42	70	0,0	21,03	17,93	7,8	1019,52	11,72	17,93	21,08	19,37	0,0	0,00	0,0
2014-07-10 01:30	138	42	73	0,0	21,03	17,53	7,8	1019,52	12,00	17,53	21,08	19,17	0,0	0,00	0,0
2014-07-10 02:00	106	42	72	0,0	21,03	17,33	7,8	1020,52	11,59	17,33	21,08	18,90	3,0	0,00	0,0
2014-07-10 02:30	105	42	70	0,0	20,93	18,23	7,8	1020,52	12,00	18,23	20,98	19,67	0,0	0,00	0,0
2014-07-10 03:00	102	42	70	0,0	20,93	18,43	7,8	1020,52	12,19	18,43	20,98	19,87	0,0	0,00	0,0
2014-07-10 03:30	90	42	70	0,0	20,93	18,33	7,8	1020,52	12,10	18,33	20,98	19,77	1,2	0,00	0,0
2014-07-10 04:00	78	42	71	0,0	20,93	18,03	7,8	1020,52	12,04	18,03	20,98	19,54	0,0	0,00	0,0
2014-07-10 04:30	96	42	72	0,0	20,93	17,93	7,8	1020,52	12,16	17,93	20,98	19,50	1,2	0,00	0,0
2014-07-10 05:00	91	42	71	0,0	20,93	18,23	7,8	1020,52	12,23	18,23	20,98	19,74	1,4	0,00	0,0
2014-07-10 05:30	85	42	70	0,0	20,93	18,43	7,8	1020,52	12,19	18,43	20,98	19,87	1,6	0,00	0,0
2014-07-10 06:00	92	42	66	0,0	20,93	19,63	7,8	1020,52	12,40	19,63	20,98	20,82	0,0	0,00	0,0
2014-07-10 06:30	102	42	60	0,0	20,93	20,53	7,8	1020,52	11,72	20,53	20,98	21,36	1,6	0,00	0,0
2014-07-10 07:00	83	42	60	0,0	20,93	21,33	7,8	1020,52	12,47	21,33	20,98	22,16	1,8	0,00	0,0
2014-07-10 07:30	125	42	56	0,0	20,93	22,13	7,8	1020,52	12,11	22,13	20,98	22,74	1,6	0,00	0,0
2014-07-10 08:00	111	42	56	1,6	20,93	22,93	7,8	1020,52	12,85	22,93	20,98	23,54	1,6	0,00	0,0
2014-07-10 08:30	130	42	55	3,1	20,93	23,03	7,8	1021,52	12,65	22,11	20,98	23,58	3,7	0,00	0,0
2014-07-10 09:00	133	42	54	2,0	20,93	23,53	7,8	1021,52	12,81	23,53	20,98	24,03	3,5	0,00	0,0
2014-07-10 09:30	114	42	48	3,3	20,93	23,93	7,8	1021,52	11,28	22,76	20,98	24,13	4,3	0,00	0,0
2014-07-10 10:00	122	42	49	2,2	20,93	24,33	7,8	1021,52	11,98	24,33	20,98	24,58	4,7	0,00	0,0
2014-07-10 10:30	110	42	48	1,8	20,93	24,83	7,8	1021,52	12,10	24,83	20,98	25,03	4,7	0,00	0,0
2014-07-10 11:00	117	42	50	2,6	20,93	25,23	7,8	1021,52	13,12	24,81	20,98	25,53	5,0	0,00	0,0
2014-07-10 11:30	134	42	48	2,6	20,93	25,53	7,8	1021,52	12,73	25,12	20,98	25,73	5,2	0,00	0,0
2014-07-10 12:00	120	42	48	1,6	20,93	26,14	7,8	1021,52	13,28	26,14	20,98	26,33	5,0	0,00	0,0
2014-07-10 12:30	106	42	46	1,4	21,03	26,24	7,8	1021,52	12,67	26,24	21,08	26,33	5,4	0,00	0,0

Datum	Vindriktning	Fukt inne	Fukt ute	Vind	Temp inne	Temp ute	Regn	Lufttryck	Daggpunkt	Kyleffekt	Vix inne	Vix ute	Vindby	Korr lufttryck	Nederb./dygn
	°	Rh%	Rh%	m/s	°C	°C	mm	Mbar	°C	°C	°C	°C	m/s		mm
2014-07-10 13:00	108	42	44	1,2	21,03	26,54	7,8	1021,52	12,21	26,54	21,08	26,54	6,4	0,00	0,0
2014-07-10 13:30	118	42	41	1,4	21,03	27,04	7,8	1021,52	11,51	27,04	21,08	26,80	5,4	0,00	0,0
2014-07-10 14:00	129	42	39	4,3	21,03	27,54	7,8	1021,52	11,13	26,42	21,08	27,06	6,2	0,00	0,0
2014-07-10 14:30	134	42	35	3,9	21,13	27,74	7,8	1021,52	9,55	26,86	21,18	27,01	5,6	0,00	0,0
2014-07-10 15:00	115	42	34	1,8	21,13	28,14	7,8	1021,52	9,42	28,14	21,18	27,25	5,6	0,00	0,0
2014-07-10 15:30	140	42	35	2,6	21,23	28,34	7,8	1021,52	10,07	28,08	21,28	27,46	6,4	0,00	0,0
2014-07-10 16:00	174	42	35	3,0	21,33	28,54	7,8	1020,52	10,24	28,12	21,38	27,62	5,6	0,00	0,0
2014-07-10 16:30	123	42	35	1,8	21,43	27,34	7,8	1020,52	9,20	27,34	21,48	26,73	6,2	0,00	0,0
2014-07-10 17:00	103	42	35	1,8	21,43	28,24	7,8	1020,52	9,98	28,24	21,48	27,38	5,0	0,00	0,0
2014-07-10 17:30	102	42	38	0,0	21,43	27,24	7,8	1020,52	10,45	27,24	21,48	26,80	4,3	0,00	0,0
2014-07-10 18:00	99	42	37	0,0	21,43	26,34	7,8	1020,52	9,22	26,34	21,48	26,04	3,5	0,00	0,0
2014-07-10 18:30	96	42	40	0,0	21,33	25,74	7,8	1020,52	9,95	25,74	21,38	25,56	2,6	0,00	0,0
2014-07-10 19:00	115	42	42	2,6	21,33	26,04	7,8	1020,52	11,01	25,65	21,38	25,95	2,6	0,00	0,0
2014-07-10 19:30	101	42	40	2,0	21,43	26,04	7,8	1020,52	10,22	26,04	21,48	25,86	3,1	0,00	0,0
2014-07-10 20:00	121	42	42	1,2	21,43	25,74	7,8	1020,52	10,74	25,74	21,48	25,65	3,1	0,00	0,0
2014-07-10 20:30	108	42	44	1,2	21,43	25,53	7,8	1020,52	11,32	25,53	21,48	25,54	2,4	0,00	0,0
2014-07-10 21:00	121	42	44	0,0	21,33	25,23	7,8	1020,52	11,05	25,23	21,38	25,24	1,8	0,00	0,0
2014-07-10 21:30	114	42	49	2,0	21,33	24,23	7,8	1020,52	11,88	24,23	21,38	24,48	2,2	0,00	0,0
2014-07-10 22:00	92	42	53	0,0	21,33	23,23	7,8	1021,52	12,24	23,23	21,38	23,68	1,8	0,00	0,0
2014-07-10 22:30	95	42	59	0,0	21,33	22,33	7,8	1021,52	13,13	22,33	21,38	23,11	1,6	0,00	0,0
2014-07-10 23:00	106	42	66	0,0	21,33	21,53	7,8	1021,52	14,19	21,53	21,38	22,72	2,0	0,00	0,0
2014-07-10 23:30	96	42	71	0,0	21,23	20,53	7,8	1021,52	14,42	20,53	21,28	22,04	1,8	0,00	0,0
2014-07-11 00:00	103	42	74	0,0	21,23	20,03	7,8	1021,52	14,61	20,03	21,28	21,74	1,8	0,00	0,0
2014-07-11 00:30	123	42	77	0,0	21,23	19,43	7,8	1022,52	14,68	19,43	21,28	21,35	1,6	0,00	0,0
2014-07-11 01:00	106	42	80	0,0	21,23	18,83	7,8	1022,52	14,71	18,83	21,28	20,96	1,8	0,00	0,0
2014-07-11 01:30	109	42	84	1,2	21,23	18,13	7,8	1022,52	14,82	18,13	21,28	20,56	3,5	0,00	0,0
2014-07-11 02:00	107	42	86	1,4	21,13	17,63	7,8	1022,52	14,71	17,63	21,18	20,21	4,3	0,00	0,0
2014-07-11 02:30	105	42	88	1,2	21,13	17,13	7,8	1022,52	14,59	17,13	21,18	19,86	2,8	0,00	0,0
2014-07-11 03:00	99	42	91	0,0	21,13	16,73	7,8	1022,52	14,73	16,73	21,18	19,70	2,0	0,00	0,0
2014-07-11 03:30	107	42	91	0,0	21,13	16,33	7,8	1022,52	14,34	16,33	21,18	19,30	2,2	0,00	0,0
2014-07-11 04:00	104	42	90	0,0	21,13	16,13	7,8	1022,52	13,96	16,13	21,18	19,02	1,6	0,00	0,0
2014-07-11 04:30	84	42	92	0,0	21,13	15,83	7,8	1022,52	14,02	15,83	21,18	18,88	0,0	0,00	0,0
2014-07-11 05:00	87	42	93	0,0	21,03	15,73	7,8	1022,52	14,09	15,73	21,08	18,86	1,4	0,00	0,0
2014-07-11 05:30	83	42	93	0,0	21,03	15,93	7,8	1022,52	14,29	15,93	21,08	19,06	0,0	0,00	0,0
2014-07-11 06:00	86	42	90	0,0	21,03	16,93	7,8	1022,52	14,75	16,93	21,08	19,82	1,2	0,00	0,0
2014-07-11 06:30	88	42	85	0,0	21,03	18,03	7,8	1022,52	14,91	18,03	21,08	20,53	2,4	0,00	0,0
2014-07-11 07:00	82	42	78	0,0	21,03	19,43	7,8	1022,52	14,89	19,43	21,08	21,42	2,2	0,00	0,0
2014-07-11 07:30	93	42	74	0,0	21,03	20,33	7,8	1022,52	14,90	20,33	21,08	22,04	1,8	0,00	0,0
2014-07-11 08:00	92	42	72	1,4	21,03	20,93	7,8	1022,52	15,03	20,93	21,08	22,51	2,2	0,00	0,0
2014-07-11 08:30	87	42	71	1,4	21,03	21,43	7,8	1022,52	15,28	21,43	21,08	22,94	2,8	0,00	0,0
2014-07-11 09:00	118	42	68	0,0	21,03	21,93	7,8	1022,52	15,06	21,93	21,08	23,25	3,1	0,00	0,0
2014-07-11 09:30	110	42	66	1,8	21,03	22,53	7,8	1022,52	15,14	22,53	21,08	23,72	3,5	0,00	0,0
2014-07-11 10:00	146	42	62	3,9	21,03	22,93	7,8	1022,52	14,50	21,25	21,08	23,88	4,1	0,00	0,0
2014-07-11 10:30	108	42	58	1,6	21,03	23,33	7,8	1022,52	13,79	23,33	21,08	24,05	5,2	0,00	0,0
2014-07-11 11:00	125	42	54	3,9	21,03	23,73	7,8	1022,52	13,00	22,19	21,08	24,23	6,0	0,00	0,0
2014-07-11 11:30	116	42	57	2,8	21,03	24,23	7,8	1022,52	14,34	23,43	21,08	24,89	6,0	0,00	0,0

Datum	Vindriktning °	Fukt inne Rh%	Fukt ute Rh%	Vind m/s	Temp inne °C	Temp ute °C	Regn mm	Lufttryck Mbar	Daggpunkt °C	Kyleffekt °C	Vix inne °C	Vix ute °C	Vindby m/s	Korr lufttryck	Nederb./dygn mm
2014-07-11 12:00	97	43	58	2,4	21,03	24,63	7,8	1022,52	15,00	24,17	21,13	25,35	4,9	0,00	0,0
2014-07-11 12:30	143	43	56	2,2	21,03	25,63	7,8	1021,52	15,35	25,63	21,13	26,24	4,1	0,00	0,0
2014-07-11 13:00	110	43	52	2,4	21,03	25,23	7,8	1021,52	13,76	24,81	21,13	25,63	5,0	0,00	0,0
2014-07-11 13:30	94	43	54	0,0	21,03	24,73	7,8	1021,52	13,92	24,73	21,13	25,23	4,7	0,00	0,0
2014-07-11 14:00	94	43	49	2,4	21,13	24,73	7,8	1021,52	12,34	24,28	21,23	24,98	4,7	0,00	0,0
2014-07-11 14:30	81	43	47	2,8	21,13	26,24	7,8	1020,52	13,02	25,61	21,23	26,38	4,1	0,00	0,0
2014-07-11 15:00	121	43	43	2,0	21,13	26,44	7,8	1020,52	11,75	26,44	21,23	26,40	4,5	0,00	0,0
2014-07-11 15:30	104	42	45	1,8	21,23	25,53	7,8	1020,52	11,68	25,53	21,28	25,59	4,3	0,00	0,0
2014-07-11 16:00	133	43	43	1,6	21,23	25,84	7,8	1020,52	11,21	25,84	21,33	25,80	4,9	0,00	0,0
2014-07-11 16:30	129	43	43	3,0	21,33	26,44	7,8	1020,52	11,75	25,83	21,43	26,40	4,7	0,00	0,0
2014-07-11 17:00	127	42	40	1,6	21,33	26,24	7,8	1020,52	10,40	26,24	21,38	26,06	3,9	0,00	0,0
2014-07-11 17:30	95	42	42	1,4	21,43	25,84	7,8	1019,52	10,83	25,84	21,48	25,75	3,9	0,00	0,0
2014-07-11 18:00	118	42	43	2,6	21,33	25,53	7,8	1019,52	10,95	25,12	21,38	25,50	5,4	0,00	0,0
2014-07-11 18:30	103	42	42	2,0	21,33	24,93	7,8	1019,52	10,03	24,93	21,38	24,85	6,0	0,00	0,0
2014-07-11 19:00	96	42	44	2,0	21,43	24,43	7,8	1019,52	10,33	24,43	21,48	24,44	5,6	0,00	0,0
2014-07-11 19:30	141	42	42	3,5	21,43	23,93	7,8	1019,52	9,14	22,76	21,48	23,85	5,8	0,00	0,0
2014-07-11 20:00	150	42	43	1,8	21,43	23,53	7,8	1019,52	9,16	23,53	21,48	23,49	4,5	0,00	0,0
2014-07-11 20:30	128	42	44	2,4	21,33	23,03	7,8	1019,52	9,07	22,49	21,38	23,04	4,1	0,00	0,0
2014-07-11 21:00	124	42	46	0,0	21,33	22,43	7,8	1019,52	9,24	22,43	21,38	22,53	3,3	0,00	0,0
2014-07-11 21:30	115	42	48	0,0	21,33	21,73	7,8	1019,52	9,28	21,73	21,38	21,93	2,8	0,00	0,0
2014-07-11 22:00	125	42	49	0,0	21,33	21,23	7,8	1019,52	9,15	21,23	21,38	21,47	1,4	0,00	0,0
2014-07-11 22:30	126	42	54	0,0	21,23	19,93	7,8	1019,52	9,50	19,93	21,28	20,43	0,0	0,00	0,0
2014-07-11 23:00	105	42	56	0,0	21,23	19,33	7,8	1019,52	9,51	19,33	21,28	19,94	0,0	0,00	0,0
2014-07-11 23:30	83	42	57	1,2	21,23	18,93	7,8	1019,52	9,42	18,93	21,28	19,59	1,4	0,00	0,0
2014-07-12 00:00	109	42	66	0,0	21,13	18,03	7,8	1019,52	10,88	18,03	21,18	19,22	3,0	0,00	0,0
2014-07-12 00:30	109	42	71	0,0	21,13	17,53	7,8	1019,52	11,56	17,53	21,18	19,04	2,2	0,00	0,0
2014-07-12 01:00	98	42	74	0,0	21,13	16,93	7,8	1019,52	11,64	16,93	21,18	18,64	2,0	0,00	0,0
2014-07-12 01:30	84	42	75	0,0	21,13	16,63	7,8	1019,52	11,56	16,63	21,18	18,41	2,0	0,00	0,0
2014-07-12 02:00	88	42	76	0,0	21,03	16,23	7,8	1019,52	11,38	16,23	21,08	18,07	1,2	0,00	0,0
2014-07-12 02:30	94	42	79	0,0	21,03	15,83	7,8	1019,52	11,61	15,83	21,08	17,89	1,2	0,00	0,0
2014-07-12 03:00	86	42	82	0,0	21,03	15,33	7,8	1019,52	11,71	15,33	21,08	17,60	1,2	0,00	0,0
2014-07-12 03:30	80	42	84	0,0	20,93	14,93	7,8	1019,52	11,70	14,93	20,98	17,35	1,4	0,00	0,0
2014-07-12 04:00	76	42	84	0,0	20,93	14,63	7,8	1019,52	11,40	14,63	20,98	17,05	1,2	0,00	0,0
2014-07-12 04:30	83	42	85	0,0	20,93	14,43	7,8	1019,52	11,39	14,43	20,98	16,93	0,0	0,00	0,0
2014-07-12 05:00	95	42	85	0,0	20,93	14,53	7,8	1019,52	11,49	14,53	20,98	17,03	0,0	0,00	0,0
2014-07-12 05:30	86	42	85	0,0	20,93	14,83	7,8	1019,52	11,78	14,83	20,98	17,33	0,0	0,00	0,0
2014-07-12 06:00	88	42	79	0,0	20,83	15,93	7,8	1019,52	11,70	15,93	20,88	17,99	1,8	0,00	0,0
2014-07-12 06:30	82	42	73	0,0	20,83	17,23	7,8	1019,52	11,71	17,23	20,88	18,87	1,6	0,00	0,0
2014-07-12 07:00	81	42	71	0,0	20,83	18,13	7,8	1019,52	12,13	18,13	20,88	19,64	1,2	0,00	0,0
2014-07-12 07:30	88	42	69	0,0	20,83	18,93	7,8	1018,52	12,44	18,93	20,88	20,31	1,8	0,00	0,0
2014-07-12 08:00	90	42	67	0,0	20,83	19,83	7,8	1018,52	12,83	19,83	20,88	21,08	1,2	0,00	0,0
2014-07-12 08:30	84	42	66	0,0	20,83	20,23	7,8	1018,52	12,96	20,23	20,88	21,42	1,8	0,00	0,0
2014-07-12 09:00	107	42	63	0,0	20,83	20,93	7,8	1018,52	12,88	20,93	20,88	21,94	1,8	0,00	0,0
2014-07-12 09:30	103	42	58	0,0	20,83	21,53	7,8	1018,52	12,11	21,53	20,88	22,25	2,2	0,00	0,0
2014-07-12 10:00	96	42	55	1,2	20,83	22,03	7,8	1018,52	11,73	22,03	20,88	22,58	2,8	0,00	0,0
2014-07-12 10:30	100	42	53	0,0	20,83	22,83	7,8	1018,52	11,87	22,83	20,88	23,28	4,3	0,00	0,0

Datum	Vindriktning	Fukt inne	Fukt ute	Vind	Temp inne	Temp ute	Regn	Lufttryck	Daggpunkt	Kyleffekt	Vix inne	Vix ute	Vindby	Korr lufttryck	Nederb./dygn
	°	Rh%	Rh%	m/s	°C	°C	mm	Mbar	°C	°C	°C	°C	m/s		mm
2014-07-12 11:00	83	42	50	1,2	20,83	23,23	7,8	1018,52	11,30	23,23	20,88	23,53	5,0	0,00	0,0
2014-07-12 11:30	144	42	49	3,3	20,83	23,73	7,8	1018,52	11,43	22,53	20,88	23,98	5,2	0,00	0,0
2014-07-12 12:00	116	42	51	1,6	20,83	23,73	7,8	1018,52	12,07	23,73	20,88	24,08	5,6	0,00	0,0
2014-07-12 12:30	118	42	49	1,4	20,83	23,63	7,8	1018,52	11,34	23,63	20,88	23,88	4,9	0,00	0,0
2014-07-12 13:00	139	42	49	1,4	20,83	23,73	7,8	1017,52	11,43	23,73	20,88	23,98	4,7	0,00	0,0
2014-07-12 13:30	132	42	45	0,0	20,93	24,83	7,8	1017,52	11,05	24,83	20,98	24,89	5,2	0,00	0,0
2014-07-12 14:00	100	42	44	0,0	20,93	24,53	7,8	1017,52	10,42	24,53	20,98	24,54	2,4	0,00	0,0
2014-07-12 14:30	88	42	44	0,0	20,93	24,53	7,8	1017,52	10,42	24,53	20,98	24,54	4,7	0,00	0,0
2014-07-12 15:00	121	42	41	0,0	20,93	24,83	7,8	1017,52	9,55	24,83	20,98	24,71	4,3	0,00	0,0
2014-07-12 15:30	103	42	38	1,2	21,03	25,63	7,8	1016,51	9,04	25,63	21,08	25,38	5,4	0,00	0,0
2014-07-12 16:00	103	42	39	0,0	21,13	25,63	7,8	1016,51	9,46	25,63	21,18	25,42	4,1	0,00	0,0
2014-07-12 16:30	121	42	36	1,8	21,23	25,13	7,8	1016,51	7,73	25,13	21,28	24,80	5,8	0,00	0,0
2014-07-12 17:00	87	42	36	1,2	21,23	25,13	7,8	1016,51	7,73	25,13	21,28	24,80	5,2	0,00	0,0
2014-07-12 17:30	99	42	36	1,2	21,33	25,03	7,8	1016,51	7,65	25,03	21,38	24,70	4,7	0,00	0,0
2014-07-12 18:00	112	42	35	2,8	21,33	24,83	7,8	1016,51	7,02	24,08	21,38	24,46	4,9	0,00	0,0
2014-07-12 18:30	126	42	36	0,0	21,33	24,63	7,8	1016,51	7,30	24,63	21,38	24,30	3,9	0,00	0,0
2014-07-12 19:00	83	42	37	1,2	21,33	24,13	7,8	1016,51	7,29	24,13	21,38	23,84	3,5	0,00	0,0
2014-07-12 19:30	141	42	38	2,6	21,33	23,63	7,8	1016,51	7,28	23,12	21,38	23,38	3,1	0,00	0,0
2014-07-12 20:00	125	42	39	1,6	21,33	22,83	7,8	1016,51	6,98	22,83	21,38	22,62	3,9	0,00	0,0
2014-07-12 20:30	96	42	38	0,0	21,33	22,53	7,8	1016,51	6,31	22,53	21,38	22,28	2,6	0,00	0,0
2014-07-12 21:00	94	42	37	0,0	21,33	22,13	7,8	1016,51	5,54	22,13	21,38	21,84	1,6	0,00	0,0
2014-07-12 21:30	96	42	37	0,0	21,33	21,03	7,8	1016,51	4,57	21,03	21,38	20,74	1,6	0,00	0,0
2014-07-12 22:00	97	42	38	0,0	21,23	20,13	7,8	1016,51	4,19	20,13	21,28	19,88	1,4	0,00	0,0
2014-07-12 22:30	88	42	46	0,0	21,23	19,33	7,8	1016,51	6,44	19,33	21,28	19,43	2,4	0,00	0,0
2014-07-12 23:00	101	42	52	0,0	21,23	18,43	7,8	1016,51	7,52	18,43	21,28	18,82	2,0	0,00	0,0
2014-07-12 23:30	96	42	59	0,0	21,13	17,53	7,8	1016,51	8,66	17,53	21,18	18,30	2,2	0,00	0,0
2014-07-13 00:00	98	42	63	0,0	21,13	16,83	7,8	1016,51	9,02	16,83	21,18	17,83	2,2	0,00	0,0
2014-07-13 00:30	97	42	67	0,0	21,13	16,23	7,8	1016,51	9,41	16,23	21,18	17,48	1,8	0,00	0,0
2014-07-13 01:00	94	42	70	0,0	21,13	15,43	7,8	1016,51	9,33	15,43	21,18	16,87	2,0	0,00	0,0
2014-07-13 01:30	89	42	71	0,0	21,13	14,93	7,8	1016,51	9,07	14,93	21,18	16,43	1,6	0,00	0,0
2014-07-13 02:00	91	42	73	0,0	21,13	14,53	7,8	1016,51	9,12	14,53	21,18	16,17	1,4	0,00	0,0
2014-07-13 02:30	86	42	75	0,0	21,03	13,93	7,8	1016,51	8,96	13,93	21,08	15,70	1,2	0,00	0,0
2014-07-13 03:00	92	42	76	0,0	21,03	13,63	7,8	1016,51	8,88	13,63	21,08	15,47	1,2	0,00	0,0
2014-07-13 03:30	92	42	77	0,0	21,03	13,53	7,8	1016,51	8,98	13,53	21,08	15,44	1,4	0,00	0,0
2014-07-13 04:00	99	42	80	0,0	21,03	12,92	7,8	1016,51	8,99	12,92	21,08	15,06	0,0	0,00	0,0
2014-07-13 04:30	84	42	82	0,0	21,03	13,02	7,8	1016,51	9,47	13,02	21,08	15,30	1,2	0,00	0,0
2014-07-13 05:00	88	42	83	0,0	20,93	13,12	7,8	1015,51	9,75	13,12	20,98	15,48	0,0	0,00	0,0
2014-07-13 05:30	88	42	82	0,0	20,93	13,43	7,8	1015,51	9,86	13,43	20,98	15,70	0,0	0,00	0,0
2014-07-13 06:00	85	42	76	0,0	20,93	15,03	7,8	1015,51	10,23	15,03	20,98	16,87	0,0	0,00	0,0
2014-07-13 06:30	77	42	71	0,0	20,93	16,53	7,8	1015,51	10,60	16,53	20,98	18,04	0,0	0,00	0,0
2014-07-13 07:00	87	42	68	0,0	20,93	17,53	7,8	1015,51	10,88	17,53	20,98	18,84	0,0	0,00	0,0
2014-07-13 07:30	75	42	67	0,0	20,93	17,33	7,8	1015,51	10,46	17,33	20,98	18,58	1,6	0,00	0,0
2014-07-13 08:00	74	42	68	0,0	20,93	18,03	7,8	1015,51	11,35	18,03	20,98	19,34	1,8	0,00	0,0
2014-07-13 08:30	80	42	62	0,0	20,93	19,03	7,8	1015,51	10,84	19,03	20,98	19,98	2,6	0,00	0,0
2014-07-13 09:00	103	42	62	0,0	20,93	19,43	7,8	1015,51	11,21	19,43	20,98	20,38	3,3	0,00	0,0
2014-07-13 09:30	104	42	50	0,0	20,93	19,83	7,8	1015,51	8,19	19,83	20,98	20,12	4,3	0,00	0,0

Datum	Vindriktning °	Fukt inne Rh%	Fukt ute Rh%	Vind m/s	Temp inne °C	Temp ute °C	Regn mm	Lufttryck Mbar	Daggpunkt °C	Kyleffekt °C	Vix inne °C	Vix ute °C	Vindby m/s	Korr lufttryck	Nederb./dygn mm
2014-07-13 10:00	83	42	50	0,0	20,93	20,23	7,8	1015,51	8,56	20,23	20,98	20,52	2,8	0,00	0,0
2014-07-13 10:30	95	42	46	2,8	20,93	20,93	7,8	1015,51	7,89	19,82	20,98	21,03	4,5	0,00	0,0
2014-07-13 11:00	116	42	44	4,1	20,93	21,23	7,8	1015,51	7,46	18,83	20,98	21,24	4,5	0,00	0,0
2014-07-13 11:30	80	42	45	1,4	20,93	21,73	7,8	1014,51	8,26	21,73	20,98	21,78	5,2	0,00	0,0
2014-07-13 12:00	120	42	40	2,2	20,93	22,03	7,8	1014,51	6,67	22,03	20,98	21,86	4,9	0,00	0,0
2014-07-13 12:30	86	42	40	0,0	20,93	22,33	7,8	1014,51	6,94	22,33	20,98	22,16	4,7	0,00	0,0
2014-07-13 13:00	93	42	40	1,2	20,93	22,43	7,8	1014,51	7,03	22,43	20,98	22,26	3,7	0,00	0,0
2014-07-13 13:30	98	42	39	1,2	20,93	22,93	7,8	1014,51	7,07	22,93	20,98	22,72	6,4	0,00	0,0
2014-07-13 14:00	90	42	36	1,2	20,93	23,03	7,8	1013,51	5,90	23,03	20,98	22,70	4,3	0,00	0,0
2014-07-13 14:30	119	42	36	2,2	21,03	23,43	7,8	1013,51	6,25	23,43	21,08	23,10	5,4	0,00	0,0
2014-07-13 15:00	97	42	36	1,2	21,03	23,73	7,8	1013,51	6,51	23,73	21,08	23,40	4,9	0,00	0,0
2014-07-13 15:30	110	42	35	0,0	21,13	23,63	7,8	1013,51	5,97	23,63	21,18	23,26	3,9	0,00	0,0
2014-07-13 16:00	90	42	37	1,6	21,23	23,93	7,8	1012,51	7,12	23,93	21,28	23,64	5,8	0,00	0,0
2014-07-13 16:30	103	42	39	0,0	21,23	22,93	7,8	1012,51	7,07	22,93	21,28	22,72	6,4	0,00	0,0
2014-07-13 17:00	94	42	41	1,2	21,23	22,73	7,8	1012,51	7,69	22,73	21,28	22,60	5,6	0,00	0,0
2014-07-13 17:30	87	42	43	1,2	21,23	22,73	7,8	1012,51	8,44	22,73	21,28	22,69	5,2	0,00	0,0
2014-07-13 18:00	92	42	46	2,4	21,23	22,23	7,8	1012,51	9,06	21,64	21,28	22,33	4,5	0,00	0,0
2014-07-13 18:30	107	42	47	0,0	21,23	22,23	7,8	1012,51	9,40	22,23	21,28	22,38	3,5	0,00	0,0
2014-07-13 19:00	74	42	50	0,0	21,23	21,83	7,8	1011,51	10,02	21,83	21,28	22,12	1,8	0,00	0,0
2014-07-13 19:30	111	42	51	1,4	21,23	21,93	7,8	1011,51	10,43	21,93	21,28	22,27	4,1	0,00	0,0
2014-07-13 20:00	107	42	52	2,0	21,23	21,63	7,8	1011,51	10,46	21,63	21,28	22,03	3,3	0,00	0,0
2014-07-13 20:30	75	42	55	0,0	21,23	21,03	7,8	1011,51	10,80	21,03	21,28	21,58	3,5	0,00	0,0
2014-07-13 21:00	77	42	59	0,0	21,13	20,43	7,8	1012,51	11,36	20,43	21,18	21,20	1,4	0,00	0,0
2014-07-13 21:30	91	42	62	0,0	21,13	19,93	7,8	1012,51	11,68	19,93	21,18	20,88	2,0	0,00	0,0
2014-07-13 22:00	91	42	65	0,0	21,13	19,53	7,8	1012,51	12,06	19,53	21,18	20,66	2,2	0,00	0,0
2014-07-13 22:30	88	42	66	0,0	21,13	19,13	7,8	1012,51	11,92	19,13	21,18	20,32	1,6	0,00	0,0
2014-07-13 23:00	111	42	66	1,4	21,03	18,73	7,8	1011,51	11,54	18,73	21,08	19,92	2,8	0,00	0,0
2014-07-13 23:30	89	42	68	0,0	21,03	18,23	7,8	1011,51	11,54	18,23	21,08	19,54	1,8	0,00	0,0
2014-07-14 00:00	94	42	71	0,0	21,03	17,93	7,8	1011,51	11,94	17,93	21,08	19,44	0,0	0,00	0,0
2014-07-14 00:30	83	42	73	0,0	21,03	17,63	7,8	1011,51	12,09	17,63	21,08	19,27	1,4	0,00	0,0
2014-07-14 01:00	90	42	74	0,0	21,03	17,53	7,8	1011,51	12,21	17,53	21,08	19,24	0,0	0,00	0,0
2014-07-14 01:30	94	42	76	0,0	21,03	17,33	7,8	1011,51	12,44	17,33	21,08	19,17	1,2	0,00	0,0
2014-07-14 02:00	92	42	78	0,0	21,03	17,13	7,8	1010,51	12,66	17,13	21,08	19,12	0,0	0,00	0,0
2014-07-14 02:30	88	42	80	0,0	20,93	17,03	7,8	1010,51	12,97	17,03	20,98	19,16	1,8	0,00	0,0
2014-07-14 03:00	91	42	81	0,0	20,93	16,83	7,8	1010,51	12,97	16,83	20,98	19,03	1,2	0,00	0,0
2014-07-14 03:30	76	42	89	0,0	20,93	16,13	7,8	1010,51	13,79	16,13	20,98	18,94	1,6	0,00	0,0
2014-07-14 04:00	75	42	94	0,0	20,93	15,63	7,8	1010,51	14,16	15,63	20,98	18,85	1,4	0,00	0,0
2014-07-14 04:30	70	42	97	0,0	20,93	15,33	7,8	1010,51	14,37	15,33	20,98	18,80	1,4	0,00	0,0
2014-07-14 05:00	78	42	98	0,0	20,93	15,23	8,4	1010,51	14,43	15,23	20,98	18,78	1,6	0,60	0,6
2014-07-14 05:30	89	42	99	0,0	20,93	15,23	8,4	1010,51	14,59	15,23	20,98	18,87	1,4	0,60	0,6
2014-07-14 06:00	103	42	99	0,0	20,93	15,13	8,4	1009,51	14,49	15,13	20,98	18,77	1,4	0,00	0,6
2014-07-14 06:30	88	42	100	0,0	20,83	15,33	8,4	1009,51	14,85	15,33	20,88	19,06	1,4	0,00	0,6
2014-07-14 07:00	73	42	99	0,0	20,83	15,73	8,4	1009,51	15,09	15,73	20,88	19,37	1,2	0,00	0,6
2014-07-14 07:30	62	42	98	0,0	20,83	15,73	8,4	1009,51	14,93	15,73	20,88	19,28	1,2	0,00	0,6
2014-07-14 08:00	88	42	98	0,0	20,83	15,73	8,4	1009,51	14,93	15,73	20,88	19,28	0,0	0,00	0,6
2014-07-14 08:30	71	42	99	0,0	20,83	16,03	8,4	1009,51	15,39	16,03	20,88	19,67	1,2	0,00	0,6

Datum	Vindriktning	Fukt inne	Fukt ute	Vind	Temp inne	Temp ute	Regn	Luftryck	Daggpunkt	Kyleffekt	Vix inne	Vix ute	Vindby	Korr luftryck	Nederb./dygn
	°	Rh%	Rh%	m/s	°C	°C	mm	Mbar	°C	°C	°C	°C	m/s		mm
2014-07-14 09:00	80	42	98	0,0	20,83	16,13	8,4	1009,51	15,33	16,13	20,88	19,68	0,0	0,00	0,6
2014-07-14 09:30	86	42	98	0,0	20,83	16,53	8,4	1009,51	15,73	16,53	20,88	20,08	0,0	0,00	0,6
2014-07-14 10:00	85	42	97	0,0	20,83	17,13	8,4	1009,51	16,16	17,13	20,88	20,60	0,0	0,00	0,6
2014-07-14 10:30	81	42	98	0,0	20,83	16,73	10,2	1009,51	15,92	16,73	20,88	20,28	0,0	1,80	2,4
2014-07-14 11:00	84	42	100	0,0	20,83	17,03	10,2	1009,51	16,55	17,03	20,88	20,76	1,4	1,80	2,4
2014-07-14 11:30	117	43	99	0,0	20,83	17,83	10,2	1009,51	17,18	17,83	20,93	21,47	2,6	0,00	2,4
2014-07-14 12:00	97	43	95	1,2	20,83	18,73	10,2	1009,51	17,40	18,73	20,93	22,03	2,8	0,00	2,4
2014-07-14 12:30	87	43	94	0,0	20,83	19,03	10,2	1009,51	17,53	19,03	20,93	22,25	5,0	0,00	2,4
2014-07-14 13:00	109	43	89	1,6	20,83	19,33	10,2	1009,51	16,93	19,33	20,93	22,14	5,8	0,00	2,4
2014-07-14 13:30	128	43	91	1,6	20,83	19,63	10,2	1008,51	17,59	19,63	20,93	22,60	3,9	0,00	2,4
2014-07-14 14:00	83	43	84	2,4	20,83	20,93	10,2	1008,51	17,55	20,27	20,93	23,36	5,0	0,00	2,4
2014-07-14 14:30	102	43	81	2,0	20,83	20,13	10,2	1008,51	16,18	20,13	20,93	22,33	5,6	0,00	2,4
2014-07-14 15:00	120	43	83	1,2	20,83	20,33	10,2	1008,51	16,77	20,33	20,93	22,68	4,7	0,00	2,4
2014-07-14 15:30	106	43	80	1,4	20,83	20,93	10,2	1008,51	16,75	20,93	20,93	23,06	5,2	0,00	2,4
2014-07-14 16:00	101	43	74	1,8	20,93	21,43	10,2	1008,51	15,96	21,43	21,03	23,14	5,8	0,00	2,4
2014-07-14 16:30	117	43	74	6,0	20,93	20,83	10,2	1008,51	15,38	17,19	21,03	22,54	6,6	0,00	2,4
2014-07-14 17:00	105	43	79	3,1	20,93	20,23	11,4	1008,51	15,87	19,05	21,03	22,29	7,3	1,20	3,6
2014-07-14 17:30	130	43	92	2,8	20,93	18,53	13,2	1008,51	16,68	17,20	21,03	21,58	7,7	3,00	5,4
2014-07-14 18:00	85	43	94	2,0	20,93	18,73	13,2	1008,51	17,23	18,73	21,03	21,95	4,5	1,80	5,4
2014-07-14 18:30	108	43	92	0,0	20,93	18,43	13,2	1008,51	16,58	18,43	21,03	21,48	6,2	0,00	5,4
2014-07-14 19:00	132	43	92	2,2	20,93	18,03	13,2	1008,51	16,19	18,03	21,03	21,08	3,0	0,00	5,4
2014-07-14 19:30	98	43	94	0,0	20,93	17,93	13,2	1008,51	16,44	17,93	21,03	21,15	4,1	0,00	5,4
2014-07-14 20:00	117	43	94	0,0	20,93	17,33	13,2	1008,51	15,85	17,33	21,03	20,55	3,3	0,00	5,4
2014-07-14 20:30	108	43	95	1,4	20,93	17,83	13,2	1008,51	16,51	17,83	21,03	21,13	3,1	0,00	5,4
2014-07-14 21:00	96	43	93	0,0	20,93	18,03	13,2	1008,51	16,37	18,03	21,03	21,16	3,0	0,00	5,4
2014-07-14 21:30	94	43	92	1,4	20,93	17,73	13,2	1008,51	15,89	17,73	21,03	20,78	2,6	0,00	5,4
2014-07-14 22:00	93	43	93	0,0	20,93	17,53	13,2	1008,51	15,87	17,53	21,03	20,66	1,4	0,00	5,4
2014-07-14 22:30	90	43	93	0,0	20,83	16,93	13,2	1008,51	15,28	16,93	20,93	20,06	1,8	0,00	5,4
2014-07-14 23:00	84	43	95	0,0	20,83	16,53	13,2	1009,51	15,22	16,53	20,93	19,83	1,8	0,00	5,4
2014-07-14 23:30	116	43	96	0,0	20,83	16,03	13,2	1008,51	14,90	16,03	20,93	19,41	1,8	0,00	5,4
2014-07-15 00:00	107	43	97	0,0	20,83	15,63	13,2	1009,51	14,67	15,63	20,93	19,10	2,4	0,00	0,0
2014-07-15 00:30	119	43	98	0,0	20,73	15,43	13,2	1009,51	14,63	15,43	20,83	18,98	1,8	0,00	0,0
2014-07-15 01:00	89	43	98	0,0	20,73	15,13	13,2	1009,51	14,33	15,13	20,83	18,68	1,6	0,00	0,0
2014-07-15 01:30	104	43	99	0,0	20,73	14,93	13,2	1009,51	14,30	14,93	20,83	18,57	2,8	0,00	0,0
2014-07-15 02:00	97	43	100	0,0	20,73	14,73	13,2	1009,51	14,26	14,73	20,83	18,46	2,4	0,00	0,0
2014-07-15 02:30	118	43	100	0,0	20,73	14,43	13,2	1009,51	13,96	14,43	20,83	18,16	2,0	0,00	0,0
2014-07-15 03:00	84	43	100	0,0	20,73	14,43	13,2	1009,51	13,96	14,43	20,83	18,16	1,4	0,00	0,0
2014-07-15 03:30	110	43	100	0,0	20,63	14,43	13,2	1009,51	13,96	14,43	20,73	18,16	1,4	0,00	0,0
2014-07-15 04:00	109	43	100	1,2	20,63	14,23	13,2	1009,51	13,76	14,23	20,73	17,96	1,6	0,00	0,0
2014-07-15 04:30	95	43	100	0,0	20,63	14,13	13,2	1009,51	13,66	14,13	20,73	17,86	2,6	0,00	0,0
2014-07-15 05:00	103	43	100	0,0	20,63	14,23	13,2	1009,51	13,76	14,23	20,73	17,96	1,4	0,00	0,0
2014-07-15 05:30	105	43	100	1,2	20,63	14,43	13,2	1009,51	13,96	14,43	20,73	18,16	2,2	0,00	0,0
2014-07-15 06:00	89	43	100	0,0	20,63	14,73	13,2	1009,51	14,26	14,73	20,73	18,46	2,2	0,00	0,0
2014-07-15 06:30	94	43	99	0,0	20,63	15,03	13,2	1009,51	14,40	15,03	20,73	18,67	2,0	0,00	0,0
2014-07-15 07:00	94	43	98	0,0	20,53	15,23	13,2	1009,51	14,43	15,23	20,63	18,78	2,2	0,00	0,0
2014-07-15 07:30	133	43	95	2,2	20,53	16,13	13,2	1009,51	14,83	16,13	20,63	19,43	3,1	0,00	0,0

Datum	Vindriktning	Fukt inne	Fukt ute	Vind	Temp inne	Temp ute	Regn	Lufttryck	Daggpunkt	Kyleffekt	Vix inne	Vix ute	Vindby	Korr lufttryck	Nederb./dygn
	°	Rh%	Rh%	m/s	°C	°C	mm	Mbar	°C	°C	°C	°C	m/s		mm
2014-07-15 08:00	124	43	91	0,0	20,53	15,93	13,2	1009,51	13,94	15,93	20,63	18,90	3,7	0,00	0,0
2014-07-15 08:30	119	43	88	3,5	20,53	16,93	13,2	1009,51	14,39	14,85	20,63	19,66	5,0	0,00	0,0
2014-07-15 09:00	77	43	75	2,0	20,53	17,93	13,2	1008,51	12,81	17,93	20,63	19,71	5,2	0,00	0,0
2014-07-15 09:30	125	43	77	0,0	20,53	18,13	13,2	1009,51	13,42	18,13	20,63	20,05	4,7	0,00	0,0
2014-07-15 10:00	100	43	78	1,6	20,63	17,83	13,2	1009,51	13,34	17,83	20,73	19,82	4,1	0,00	0,0
2014-07-15 10:30	120	43	79	1,6	20,63	17,63	13,2	1009,51	13,35	17,63	20,73	19,69	4,3	0,00	0,0
2014-07-15 11:00	100	43	80	1,8	20,63	17,53	13,2	1009,51	13,45	17,53	20,73	19,66	4,1	0,00	0,0
2014-07-15 11:30	134	43	79	0,0	20,63	18,13	13,2	1009,51	13,83	18,13	20,73	20,19	3,7	0,00	0,0
2014-07-15 12:00	106	43	79	0,0	20,63	17,43	13,2	1009,51	13,16	17,43	20,73	19,49	4,5	0,00	0,0
2014-07-15 12:30	119	43	80	0,0	20,63	17,23	13,2	1009,51	13,16	17,23	20,73	19,36	3,9	0,00	0,0
2014-07-15 13:00	101	43	79	0,0	20,53	17,83	13,2	1008,51	13,54	17,83	20,63	19,89	3,0	0,00	0,0
2014-07-15 13:30	106	43	75	0,0	20,53	18,03	13,2	1008,51	12,91	18,03	20,63	19,81	2,0	0,00	0,0
2014-07-15 14:00	92	43	77	1,2	20,53	17,53	13,2	1008,51	12,84	17,53	20,63	19,44	2,2	0,00	0,0
2014-07-15 14:30	96	43	83	0,0	20,53	17,23	13,2	1008,51	13,75	17,23	20,63	19,58	1,8	0,00	0,0
2014-07-15 15:00	88	43	80	0,0	20,53	17,73	13,2	1008,51	13,65	17,73	20,63	19,86	1,6	0,00	0,0
2014-07-15 15:30	103	43	79	1,4	20,53	17,23	13,2	1008,51	12,96	17,23	20,63	19,29	1,6	0,00	0,0
2014-07-15 16:00	88	43	84	0,0	20,53	16,83	13,2	1008,51	13,55	16,83	20,63	19,25	2,0	0,00	0,0
2014-07-15 16:30	69	43	86	0,0	20,53	16,53	13,2	1008,51	13,63	16,53	20,63	19,11	1,8	0,00	0,0
2014-07-15 17:00	85	43	85	0,0	20,43	16,73	13,2	1008,51	13,64	16,73	20,53	19,23	1,4	0,00	0,0
2014-07-15 17:30	84	43	84	0,0	20,43	17,13	13,2	1008,51	13,84	17,13	20,53	19,55	1,6	0,00	0,0
2014-07-15 18:00	18	43	83	0,0	20,43	17,03	13,2	1008,51	13,55	17,03	20,53	19,38	1,2	0,00	0,0
2014-07-15 18:30	67	43	86	0,0	20,43	16,43	13,2	1008,51	13,53	16,43	20,53	19,01	0,0	0,00	0,0
2014-07-15 19:00	19	43	90	0,0	20,43	16,33	13,8	1008,51	14,16	16,33	20,53	19,22	2,6	0,60	0,6
2014-07-15 19:30	54	43	89	0,0	20,43	16,13	13,8	1008,51	13,79	16,13	20,53	18,94	0,0	0,60	0,6
2014-07-15 20:00	57	43	91	0,0	20,43	15,93	13,8	1008,51	13,94	15,93	20,53	18,90	0,0	0,00	0,6
2014-07-15 20:30	49	43	93	0,0	20,43	15,63	13,8	1008,51	13,99	15,63	20,53	18,76	2,2	0,00	0,6
2014-07-15 21:00	28	43	95	0,0	20,43	15,23	13,8	1008,51	13,94	15,23	20,53	18,53	0,0	0,00	0,6
2014-07-15 21:30	29	43	95	0,0	20,43	15,23	13,8	1008,51	13,94	15,23	20,53	18,53	0,0	0,00	0,6
2014-07-15 22:00	28	43	94	0,0	20,43	15,13	13,8	1008,51	13,67	15,13	20,53	18,35	0,0	0,00	0,6
2014-07-15 22:30	29	44	95	0,0	20,43	14,83	13,8	1008,51	13,54	14,83	20,58	18,13	0,0	0,00	0,6
2014-07-15 23:00	29	43	97	0,0	20,43	14,63	13,8	1008,51	13,67	14,63	20,53	18,10	0,0	0,00	0,6
2014-07-15 23:30	29	43	97	0,0	20,43	14,73	13,8	1008,51	13,77	14,73	20,53	18,20	0,0	0,00	0,6
2014-07-16 00:00	28	43	97	0,0	20,43	14,53	13,8	1008,51	13,57	14,53	20,53	18,00	0,0	0,00	0,0
2014-07-16 00:30	29	43	98	0,0	20,43	14,53	13,8	1008,51	13,74	14,53	20,53	18,08	0,0	0,00	0,0
2014-07-16 01:00	28	43	98	0,0	20,43	14,43	13,8	1008,51	13,64	14,43	20,53	17,98	0,0	0,00	0,0
2014-07-16 01:30	28	43	99	0,0	20,33	14,33	13,8	1008,51	13,70	14,33	20,43	17,97	0,0	0,00	0,0
2014-07-16 02:00	28	43	99	0,0	20,33	14,23	13,8	1008,51	13,60	14,23	20,43	17,87	0,0	0,00	0,0
2014-07-16 02:30	29	43	99	0,0	20,33	14,23	13,8	1008,51	13,60	14,23	20,43	17,87	0,0	0,00	0,0
2014-07-16 03:00	29	43	100	0,0	20,33	14,03	13,8	1008,51	13,56	14,03	20,43	17,76	0,0	0,00	0,0
2014-07-16 03:30	30	43	100	0,0	20,33	14,03	13,8	1008,51	13,56	14,03	20,43	17,76	0,0	0,00	0,0
2014-07-16 04:00	28	43	100	0,0	20,33	14,03	13,8	1008,51	13,56	14,03	20,43	17,76	0,0	0,00	0,0
2014-07-16 04:30	28	43	100	0,0	20,33	14,23	13,8	1008,51	13,76	14,23	20,43	17,96	0,0	0,00	0,0
2014-07-16 05:00	28	44	100	0,0	20,33	14,23	13,8	1008,51	13,76	14,23	20,48	17,96	0,0	0,00	0,0
2014-07-16 05:30	351	43	100	0,0	20,33	14,23	13,8	1009,51	13,76	14,23	20,43	17,96	1,2	0,00	0,0
2014-07-16 06:00	313	44	100	0,0	20,33	14,23	13,8	1009,51	13,76	14,23	20,48	17,96	1,4	0,00	0,0
2014-07-16 06:30	321	44	100	0,0	20,33	14,03	13,8	1009,51	13,56	14,03	20,48	17,76	1,8	0,00	0,0

Datum	Vindriktning	Fukt inne	Fukt ute	Vind	Temp inne	Temp ute	Regn	Lufttryck	Daggpunkt	Kyleffekt	Vix inne	Vix ute	Vindby	Korr lufttryck	Nederb./dygn
	°	Rh%	Rh%	m/s	°C	°C	mm	Mbar	°C	°C	°C	°C	m/s		mm
2014-07-16 07:00	297	44	99	0,0	20,33	13,93	13,8	1009,51	13,30	13,93	20,48	17,57	1,8	0,00	0,0
2014-07-16 07:30	287	44	98	0,0	20,33	13,83	13,8	1009,51	13,04	13,83	20,48	17,38	1,8	0,00	0,0
2014-07-16 08:00	281	44	98	0,0	20,33	13,93	13,8	1010,51	13,14	13,93	20,48	17,48	2,4	0,00	0,0
2014-07-16 08:30	295	44	99	0,0	20,23	13,93	13,8	1010,51	13,30	13,93	20,38	17,57	2,6	0,00	0,0
2014-07-16 09:00	286	44	98	0,0	20,23	14,13	13,8	1010,51	13,34	14,13	20,38	17,68	2,4	0,00	0,0
2014-07-16 09:30	300	44	96	0,0	20,23	15,03	13,8	1011,51	13,91	15,03	20,38	18,41	2,4	0,00	0,0
2014-07-16 10:00	282	44	91	0,0	20,23	15,13	13,8	1011,51	13,15	15,13	20,38	18,10	2,8	0,00	0,0
2014-07-16 10:30	308	44	90	1,2	20,23	15,13	13,8	1011,51	12,98	15,13	20,38	18,02	2,6	0,00	0,0
2014-07-16 11:00	307	44	88	2,6	20,23	14,73	13,8	1012,51	12,23	13,72	20,38	17,46	2,8	0,00	0,0
2014-07-16 11:30	271	44	87	1,4	20,23	14,83	13,8	1012,51	12,15	14,83	20,38	17,48	3,0	0,00	0,0
2014-07-16 12:00	283	44	86	0,0	20,23	15,43	13,8	1012,51	12,56	15,43	20,38	18,01	4,1	0,00	0,0
2014-07-16 12:30	307	44	82	1,6	20,23	15,43	13,8	1013,51	11,80	15,43	20,38	17,70	3,5	0,00	0,0
2014-07-16 13:00	309	44	82	1,4	20,23	15,73	13,8	1013,51	12,10	15,73	20,38	18,00	3,3	0,00	0,0
2014-07-16 13:30	310	44	76	1,8	20,23	15,83	13,8	1013,51	11,00	15,83	20,38	17,67	3,3	0,00	0,0
2014-07-16 14:00	307	44	78	1,4	20,23	15,63	13,8	1013,51	11,21	15,63	20,38	17,61	3,5	0,00	0,0
2014-07-16 14:30	303	44	75	0,0	20,23	16,33	13,8	1013,51	11,27	16,33	20,38	18,10	3,0	0,00	0,0
2014-07-16 15:00	287	44	76	0,0	20,23	16,43	13,8	1014,51	11,58	16,43	20,38	18,27	3,1	0,00	0,0
2014-07-16 15:30	295	44	73	0,0	20,23	16,63	13,8	1014,51	11,14	16,63	20,38	18,27	3,3	0,00	0,0
2014-07-16 16:00	293	44	73	0,0	20,23	16,23	13,8	1014,51	10,75	16,23	20,38	17,87	3,1	0,00	0,0
2014-07-16 16:30	322	44	74	0,0	20,23	16,33	13,8	1014,51	11,06	16,33	20,38	18,04	3,0	0,00	0,0
2014-07-16 17:00	289	44	72	0,0	20,23	16,63	13,8	1015,51	10,92	16,63	20,38	18,20	2,6	0,00	0,0
2014-07-16 17:30	312	44	73	1,4	20,23	16,03	13,8	1015,51	10,56	16,03	20,38	17,67	2,6	0,00	0,0
2014-07-16 18:00	308	43	73	1,4	20,23	16,13	13,8	1015,51	10,66	16,13	20,33	17,77	2,6	0,00	0,0
2014-07-16 18:30	301	43	74	1,4	20,23	15,73	13,8	1015,51	10,48	15,73	20,33	17,44	2,8	0,00	0,0
2014-07-16 19:00	287	43	74	0,0	20,23	15,63	13,8	1015,51	10,39	15,63	20,33	17,34	3,1	0,00	0,0
2014-07-16 19:30	300	43	74	0,0	20,13	15,43	13,8	1015,51	10,20	15,43	20,23	17,14	2,8	0,00	0,0
2014-07-16 20:00	343	43	72	0,0	20,13	15,73	13,8	1016,51	10,06	15,73	20,23	17,30	1,8	0,00	0,0
2014-07-16 20:30	310	43	72	0,0	20,13	15,43	13,8	1016,51	9,77	15,43	20,23	17,00	2,4	0,00	0,0
2014-07-16 21:00	313	43	73	0,0	20,13	15,13	13,8	1016,51	9,70	15,13	20,23	16,77	1,8	0,00	0,0
2014-07-16 21:30	316	43	74	1,6	20,13	14,83	13,8	1016,51	9,62	14,83	20,23	16,54	2,2	0,00	0,0
2014-07-16 22:00	331	43	76	0,0	20,13	14,43	13,8	1016,51	9,65	14,43	20,23	16,27	1,4	0,00	0,0
2014-07-16 22:30	322	43	77	0,0	20,13	14,33	13,8	1017,52	9,76	14,33	20,23	16,24	1,4	0,00	0,0
2014-07-16 23:00	322	43	79	0,0	20,23	13,93	13,8	1017,52	9,77	13,93	20,33	15,98	0,0	0,00	0,0
2014-07-16 23:30	321	43	82	0,0	20,23	13,53	13,8	1017,52	9,96	13,53	20,33	15,80	0,0	0,00	0,0
2014-07-17 00:00	322	43	84	0,0	20,23	12,62	13,8	1017,52	9,45	12,62	20,33	15,05	0,0	0,00	0,0
2014-07-17 00:30	343	43	88	0,0	20,13	11,82	13,8	1017,52	9,39	11,82	20,23	14,56	0,0	0,00	0,0
2014-07-17 01:00	343	43	87	0,0	20,13	11,32	13,8	1017,52	8,72	11,32	20,23	13,98	0,0	0,00	0,0
2014-07-17 01:30	343	43	88	0,0	20,13	10,92	13,8	1018,52	8,50	10,92	20,23	13,66	0,0	0,00	0,0
2014-07-17 02:00	351	43	92	0,0	20,13	11,02	13,8	1018,52	9,28	11,02	20,23	14,08	0,0	0,00	0,0
2014-07-17 02:30	338	43	92	0,0	20,13	11,02	13,8	1018,52	9,28	11,02	20,23	14,08	1,2	0,00	0,0
2014-07-17 03:00	339	43	92	0,0	20,13	10,22	13,8	1018,52	8,49	10,22	20,23	13,28	0,0	0,00	0,0
2014-07-17 03:30	339	43	94	0,0	20,13	9,92	13,8	1018,52	8,52	9,92	20,23	13,14	0,0	0,00	0,0
2014-07-17 04:00	339	43	98	0,0	20,03	9,72	13,8	1018,52	8,96	9,72	20,13	13,28	0,0	0,00	0,0
2014-07-17 04:30	339	43	99	0,0	20,03	9,62	13,8	1018,52	9,02	9,62	20,13	13,26	0,0	0,00	0,0
2014-07-17 05:00	338	43	99	0,0	20,03	9,62	13,8	1018,52	9,02	9,62	20,13	13,26	0,0	0,00	0,0
2014-07-17 05:30	338	43	100	0,0	20,03	9,62	13,8	1018,52	9,17	9,62	20,13	13,35	0,0	0,00	0,0

Datum	Vindriktning	Fukt inne	Fukt ute	Vind	Temp inne	Temp ute	Regn	Lufttryck	Daggpunkt	Kyleffekt	Vix inne	Vix ute	Vindby	Korr lufttryck	Nederb./dygn
	°	Rh%	Rh%	m/s	°C	°C	mm	Mbar	°C	°C	°C	°C	m/s		mm
2014-07-17 06:00	339	43	100	0,0	20,03	9,92	13,8	1018,52	9,47	9,92	20,13	13,65	0,0	0,00	0,0
2014-07-17 06:30	339	43	98	0,0	20,03	11,32	13,8	1018,52	10,55	11,32	20,13	14,88	0,0	0,00	0,0
2014-07-17 07:00	339	43	93	0,0	20,03	13,33	13,8	1018,52	11,72	13,33	20,13	16,46	0,0	0,00	0,0
2014-07-17 07:30	339	43	85	0,0	20,03	14,13	13,8	1018,52	11,10	14,13	20,13	16,63	0,0	0,00	0,0
2014-07-17 08:00	351	43	79	0,0	20,03	14,03	13,8	1018,52	9,86	14,03	20,13	16,08	1,2	0,00	0,0
2014-07-17 08:30	52	43	79	0,0	20,03	14,33	13,8	1018,52	10,15	14,33	20,13	16,38	1,2	0,00	0,0
2014-07-17 09:00	4	43	76	0,0	20,03	15,33	13,8	1018,52	10,52	15,33	20,13	17,17	1,4	0,00	0,0
2014-07-17 09:30	112	43	73	0,0	20,03	16,03	13,8	1018,52	10,56	16,03	20,13	17,67	2,0	0,00	0,0
2014-07-17 10:00	325	43	72	0,0	20,03	16,43	13,8	1018,52	10,73	16,43	20,13	18,00	1,2	0,00	0,0
2014-07-17 10:30	124	43	70	0,0	20,03	17,23	13,8	1018,52	11,05	17,23	20,13	18,67	2,0	0,00	0,0
2014-07-17 11:00	165	43	67	0,0	20,03	17,93	13,8	1018,52	11,02	17,93	20,13	19,18	2,2	0,00	0,0
2014-07-17 11:30	128	43	60	0,0	20,03	18,83	13,8	1018,52	10,13	18,83	20,13	19,66	3,0	0,00	0,0
2014-07-17 12:00	141	43	59	1,6	20,03	19,33	13,8	1018,52	10,33	19,33	20,13	20,10	2,4	0,00	0,0
2014-07-17 12:30	330	43	54	0,0	20,03	19,93	13,8	1018,52	9,50	19,93	20,13	20,43	2,6	0,00	0,0
2014-07-17 13:00	161	43	55	0,0	20,03	20,53	13,8	1018,52	10,34	20,53	20,13	21,08	3,5	0,00	0,0
2014-07-17 13:30	113	43	53	1,2	20,13	20,93	13,8	1018,52	10,12	20,93	20,23	21,38	3,0	0,00	0,0
2014-07-17 14:00	122	43	52	2,6	20,13	20,93	13,8	1017,52	9,82	20,27	20,23	21,33	3,7	0,00	0,0
2014-07-17 14:30	105	43	49	2,0	20,13	21,53	13,8	1017,52	9,43	21,53	20,23	21,77	3,1	0,00	0,0
2014-07-17 15:00	75	43	46	0,0	20,13	22,23	13,8	1017,52	9,06	22,23	20,23	22,33	3,9	0,00	0,0
2014-07-17 15:30	108	43	51	1,6	20,23	22,33	13,8	1017,52	10,79	22,33	20,33	22,68	4,1	0,00	0,0
2014-07-17 16:00	140	43	47	2,0	20,33	22,73	13,8	1017,52	9,85	22,73	20,43	22,88	3,7	0,00	0,0
2014-07-17 16:30	87	43	48	1,6	20,33	22,43	13,8	1017,52	9,92	22,43	20,43	22,63	4,1	0,00	0,0
2014-07-17 17:00	128	43	48	0,0	20,33	22,03	13,8	1017,52	9,55	22,03	20,43	22,23	5,0	0,00	0,0
2014-07-17 17:30	161	43	52	0,0	20,33	22,33	13,8	1017,52	11,10	22,33	20,43	22,73	3,9	0,00	0,0
2014-07-17 18:00	142	43	57	0,0	20,33	21,13	13,8	1017,52	11,46	21,13	20,43	21,79	5,4	0,00	0,0
2014-07-17 18:30	164	43	65	0,0	20,33	20,33	13,8	1017,52	12,81	20,33	20,43	21,46	4,3	0,00	0,0
2014-07-17 19:00	127	43	70	0,0	20,33	19,83	13,8	1017,52	13,53	19,83	20,43	21,27	2,0	0,00	0,0
2014-07-17 19:30	126	43	72	0,0	20,23	19,63	13,8	1017,52	13,79	19,63	20,33	21,20	0,0	0,00	0,0
2014-07-17 20:00	129	43	74	0,0	20,23	19,23	13,8	1017,52	13,85	19,23	20,33	20,94	0,0	0,00	0,0
2014-07-17 20:30	130	43	76	0,0	20,23	18,93	13,8	1017,52	13,99	18,93	20,33	20,78	0,0	0,00	0,0
2014-07-17 21:00	143	43	75	0,0	20,23	18,23	13,8	1017,52	13,10	18,23	20,33	20,01	3,3	0,00	0,0
2014-07-17 21:30	153	43	80	0,0	20,23	17,83	13,8	1017,52	13,74	17,83	20,33	19,96	4,1	0,00	0,0
2014-07-17 22:00	258	43	88	0,0	20,23	17,13	18,0	1018,52	14,59	17,13	20,33	19,86	2,6	4,20	4,2
2014-07-17 22:30	303	43	93	0,0	20,23	16,23	18,6	1018,52	14,59	16,23	20,33	19,36	1,2	4,80	4,8
2014-07-17 23:00	351	43	95	0,0	20,23	14,83	18,6	1017,52	13,54	14,83	20,33	18,13	1,6	0,60	4,8
2014-07-17 23:30	351	43	95	0,0	20,23	14,83	18,6	1017,52	13,54	14,83	20,33	18,13	1,2	0,00	4,8
2014-07-18 00:00	351	43	95	0,0	20,23	14,73	18,6	1017,52	13,44	14,73	20,33	18,03	0,0	0,00	0,0
2014-07-18 00:30	351	43	95	0,0	20,23	14,53	18,6	1018,52	13,24	14,53	20,33	17,83	0,0	0,00	0,0
2014-07-18 01:00	351	43	96	0,0	20,23	14,03	18,6	1018,52	12,91	14,03	20,33	17,41	0,0	0,00	0,0
2014-07-18 01:30	351	43	96	0,0	20,23	14,13	18,6	1018,52	13,01	14,13	20,33	17,51	0,0	0,00	0,0
2014-07-18 02:00	351	43	96	0,0	20,23	13,83	18,6	1018,52	12,71	13,83	20,33	17,21	0,0	0,00	0,0
2014-07-18 02:30	351	43	96	0,0	20,23	13,63	18,6	1018,52	12,52	13,63	20,33	17,01	0,0	0,00	0,0
2014-07-18 03:00	351	43	97	0,0	20,23	13,33	18,6	1018,52	12,38	13,33	20,33	16,80	0,0	0,00	0,0
2014-07-18 03:30	351	43	96	0,0	20,23	12,82	18,6	1018,52	11,72	12,82	20,33	16,21	0,0	0,00	0,0
2014-07-18 04:00	351	43	97	0,0	20,23	12,32	18,6	1018,52	11,39	12,32	20,33	15,80	0,0	0,00	0,0
2014-07-18 04:30	351	43	98	0,0	20,13	11,82	18,6	1018,52	11,05	11,82	20,23	15,38	0,0	0,00	0,0

Datum	Vindriktning	Fukt inne Rh%	Fukt ute Rh%	Vind m/s	Temp inne °C	Temp ute °C	Regn mm	Luftryck Mbar	Daggpunkt °C	Kyleffekt °C	Vix inne °C	Vix ute °C	Vindby m/s	Korr luftryck	Nederb./dygn mm
2014-07-18 05:00	351	43	100	0,0	20,13	12,52	18,6	1018,52	12,06	12,52	20,23	16,25	0,0	0,00	0,0
2014-07-18 05:30	351	43	100	0,0	20,13	13,33	18,6	1018,52	12,86	13,33	20,23	17,05	0,0	0,00	0,0
2014-07-18 06:00	351	43	100	0,0	20,13	13,53	18,6	1018,52	13,06	13,53	20,23	17,26	0,0	0,00	0,0
2014-07-18 06:30	351	43	100	0,0	20,13	13,93	18,6	1018,52	13,46	13,93	20,23	17,66	0,0	0,00	0,0
2014-07-18 07:00	351	43	100	0,0	20,13	14,53	18,6	1018,52	14,06	14,53	20,23	18,26	0,0	0,00	0,0
2014-07-18 07:30	341	43	97	0,0	20,13	14,73	18,6	1018,52	13,77	14,73	20,23	18,20	0,0	0,00	0,0
2014-07-18 08:00	334	43	97	0,0	20,13	15,23	18,6	1019,52	14,27	15,23	20,23	18,70	0,0	0,00	0,0
2014-07-18 08:30	351	43	95	0,0	20,13	15,53	18,6	1019,52	14,23	15,53	20,23	18,83	0,0	0,00	0,0
2014-07-18 09:00	351	43	94	0,0	20,13	16,13	18,6	1019,52	14,66	16,13	20,23	19,35	0,0	0,00	0,0
2014-07-18 09:30	351	43	93	0,0	20,13	16,53	18,6	1019,52	14,88	16,53	20,23	19,66	0,0	0,00	0,0
2014-07-18 10:00	118	43	92	0,0	20,13	16,53	18,6	1019,52	14,71	16,53	20,23	19,58	1,2	0,00	0,0
2014-07-18 10:30	206	43	92	0,0	20,13	16,83	18,6	1019,52	15,01	16,83	20,23	19,88	1,4	0,00	0,0
2014-07-18 11:00	294	44	91	0,0	20,13	17,43	18,6	1019,52	15,42	17,43	20,28	20,40	1,6	0,00	0,0
2014-07-18 11:30	302	44	84	0,0	20,13	17,93	18,6	1020,52	14,62	17,93	20,28	20,36	1,6	0,00	0,0
2014-07-18 12:00	299	44	77	0,0	20,13	18,63	18,6	1019,52	13,91	18,63	20,28	20,55	1,6	0,00	0,0
2014-07-18 12:30	294	44	76	0,0	20,13	19,03	18,6	1019,52	14,08	19,03	20,28	20,88	2,0	0,00	0,0
2014-07-18 13:00	287	44	74	0,0	20,13	18,73	18,6	1019,52	13,37	18,73	20,28	20,44	2,0	0,00	0,0
2014-07-18 13:30	297	44	73	0,0	20,23	19,93	18,6	1019,52	14,30	19,93	20,38	21,57	1,8	0,00	0,0
2014-07-18 14:00	133	44	69	0,0	20,23	20,63	18,6	1019,52	14,06	20,63	20,38	22,01	2,2	0,00	0,0
2014-07-18 14:30	241	44	66	0,0	20,23	20,63	18,6	1019,52	13,34	20,63	20,38	21,82	2,2	0,00	0,0
2014-07-18 15:00	309	44	64	0,0	20,23	20,33	18,6	1019,52	12,57	20,33	20,38	21,40	1,8	0,00	0,0
2014-07-18 15:30	314	44	84	0,0	20,23	17,93	18,6	1019,52	14,62	17,93	20,38	20,36	3,1	0,00	0,0
2014-07-18 16:00	336	44	86	0,0	20,23	18,23	18,6	1019,52	15,30	18,23	20,38	20,81	1,6	0,00	0,0
2014-07-18 16:30	318	44	79	0,0	20,33	18,63	18,6	1019,52	14,32	18,63	20,48	20,69	1,4	0,00	0,0
2014-07-18 17:00	332	44	76	0,0	20,33	18,93	18,6	1019,52	13,99	18,93	20,48	20,78	2,0	0,00	0,0
2014-07-18 17:30	351	44	76	0,0	20,33	18,83	18,6	1019,52	13,89	18,83	20,48	20,68	2,0	0,00	0,0
2014-07-18 18:00	315	44	77	0,0	20,33	19,03	18,6	1019,52	14,29	19,03	20,48	20,95	2,0	0,00	0,0
2014-07-18 18:30	335	44	88	0,0	20,33	16,83	19,8	1020,52	14,29	16,83	20,48	19,56	2,6	1,20	1,2
2014-07-18 19:00	339	44	92	0,0	20,33	16,03	19,8	1020,52	14,22	16,03	20,48	19,08	1,4	1,20	1,2
2014-07-18 19:30	337	44	95	0,0	20,33	15,23	20,4	1020,52	13,94	15,23	20,48	18,53	2,0	0,60	1,8
2014-07-18 20:00	351	44	96	0,0	20,33	15,03	20,4	1020,52	13,91	15,03	20,48	18,41	1,6	0,60	1,8
2014-07-18 20:30	339	44	96	0,0	20,33	14,73	20,4	1020,52	13,61	14,73	20,48	18,11	2,4	0,00	1,8
2014-07-18 21:00	351	44	96	0,0	20,33	14,63	20,4	1020,52	13,51	14,63	20,48	18,01	2,4	0,00	1,8
2014-07-18 21:30	351	44	97	0,0	20,33	14,43	20,4	1020,52	13,47	14,43	20,48	17,90	1,6	0,00	1,8
2014-07-18 22:00	329	44	97	0,0	20,33	14,23	20,4	1020,52	13,28	14,23	20,48	17,70	1,4	0,00	1,8
2014-07-18 22:30	342	44	96	0,0	20,33	13,53	20,4	1021,52	12,42	13,53	20,48	16,91	0,0	0,00	1,8
2014-07-18 23:00	351	44	98	0,0	20,33	13,02	20,4	1021,52	12,24	13,02	20,48	16,58	0,0	0,00	1,8
2014-07-18 23:30	351	44	99	0,0	20,23	12,92	20,4	1021,52	12,30	12,92	20,38	16,57	0,0	0,00	1,8
2014-07-19 00:00	351	44	99	0,0	20,23	12,62	20,4	1021,52	12,00	12,62	20,38	16,27	0,0	0,00	0,0
Medel Semester	164	40	70	0,8	20,06	17,58		1014,85	10,65	17,37	20,03	19,12	2,6		0,0
Min	1	35	34	0,0	18,23	5,62		1002,51	1,40	5,62	18,02	8,51	0,0		0,0
Max	356	44	100	6,8	21,43	28,54	20,4	1023,52	17,59	28,54	21,48	27,80	9,8		