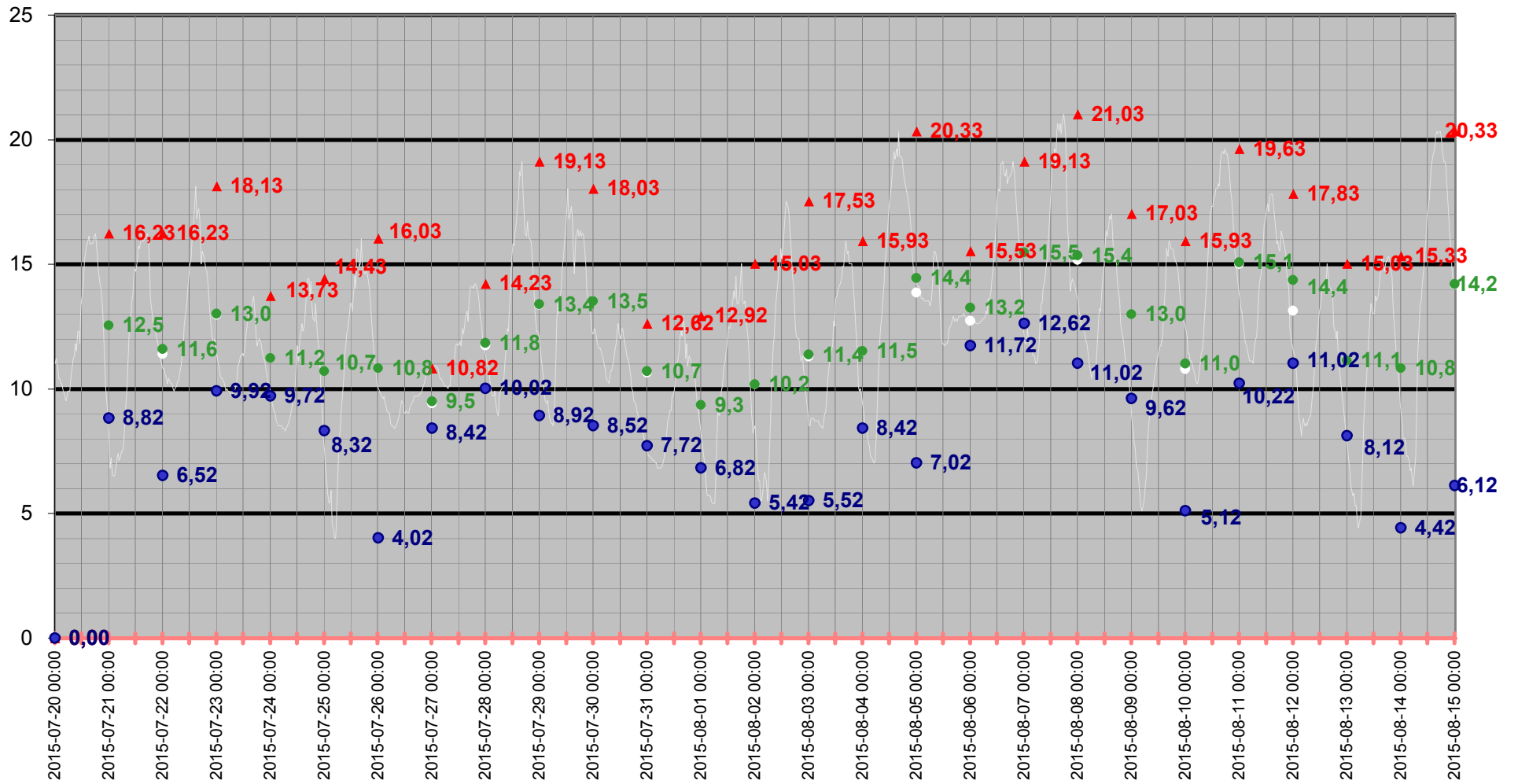


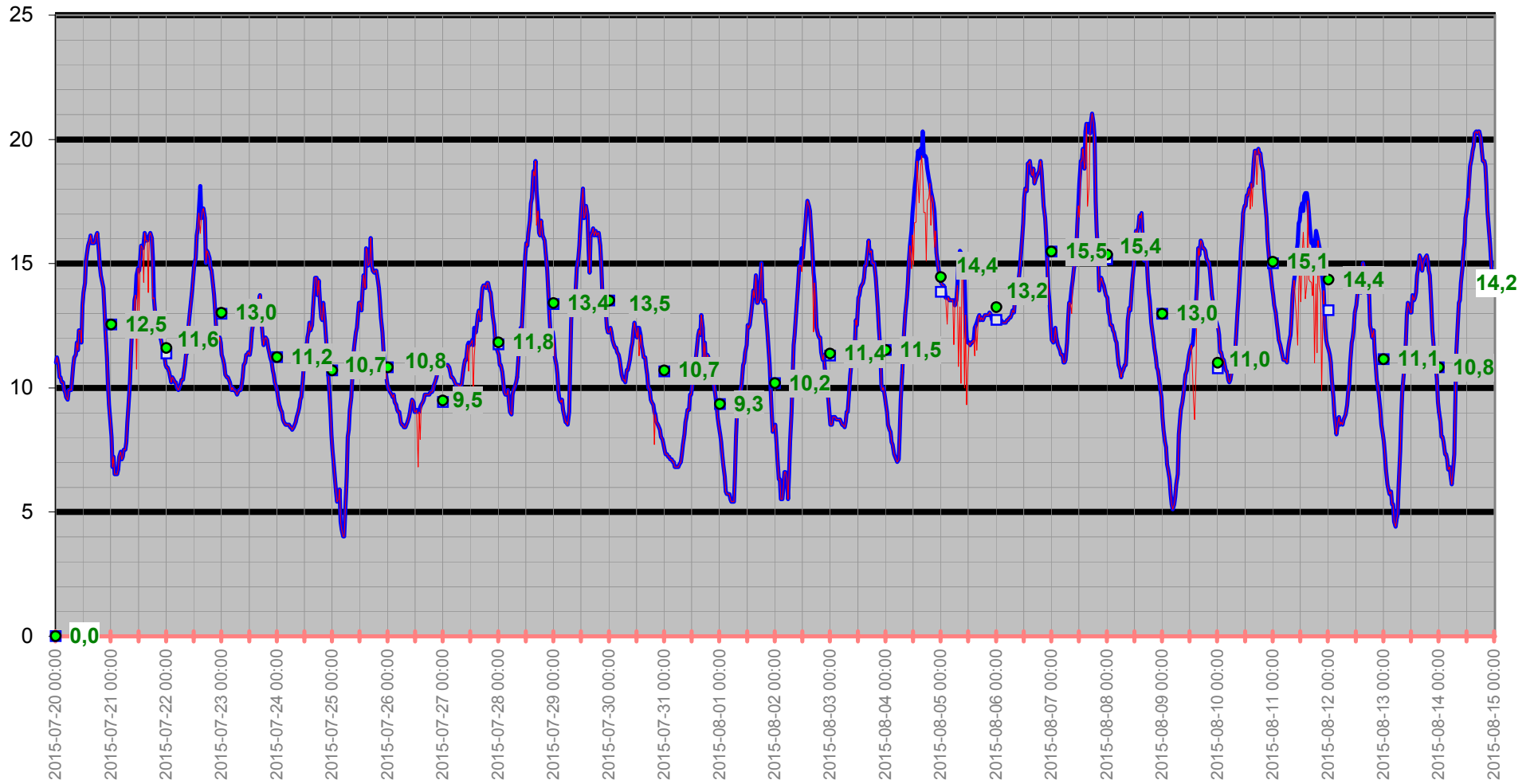
### Medeltemperaturer / Max / Min

● Vindkyl medel °C  
 ● Dygns medel °C  
 ▲ Temp Max  
 ● Temp Min  
 — Temperatur

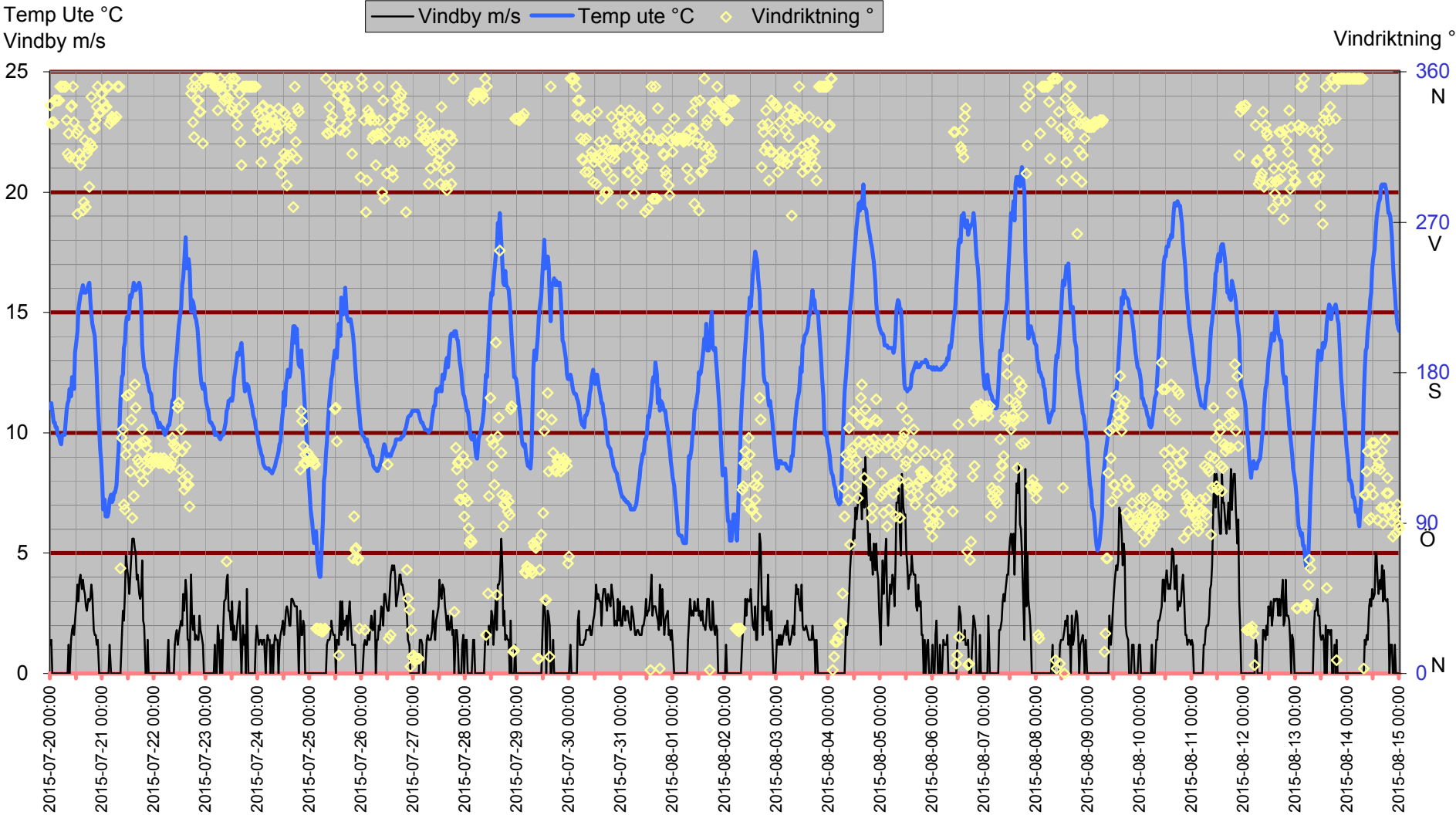


# Medeltemperatur

□ Vindkyl medel °C   ● Dygns medel °C   — Temperatur °C   — Kyleffekt °C



# Temperatur/Vindby



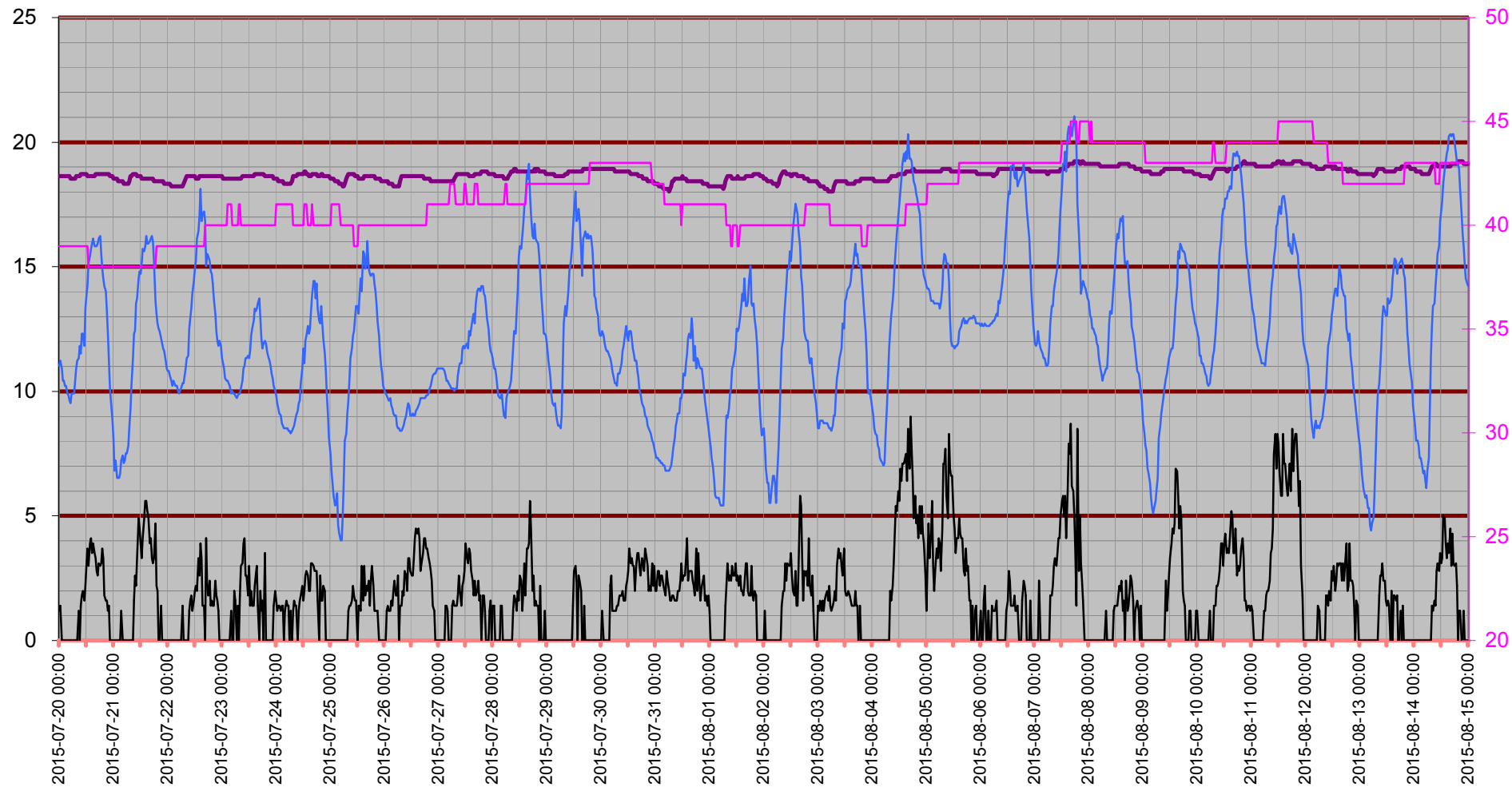
# Inne

Temp inne °C

Vindby m/s

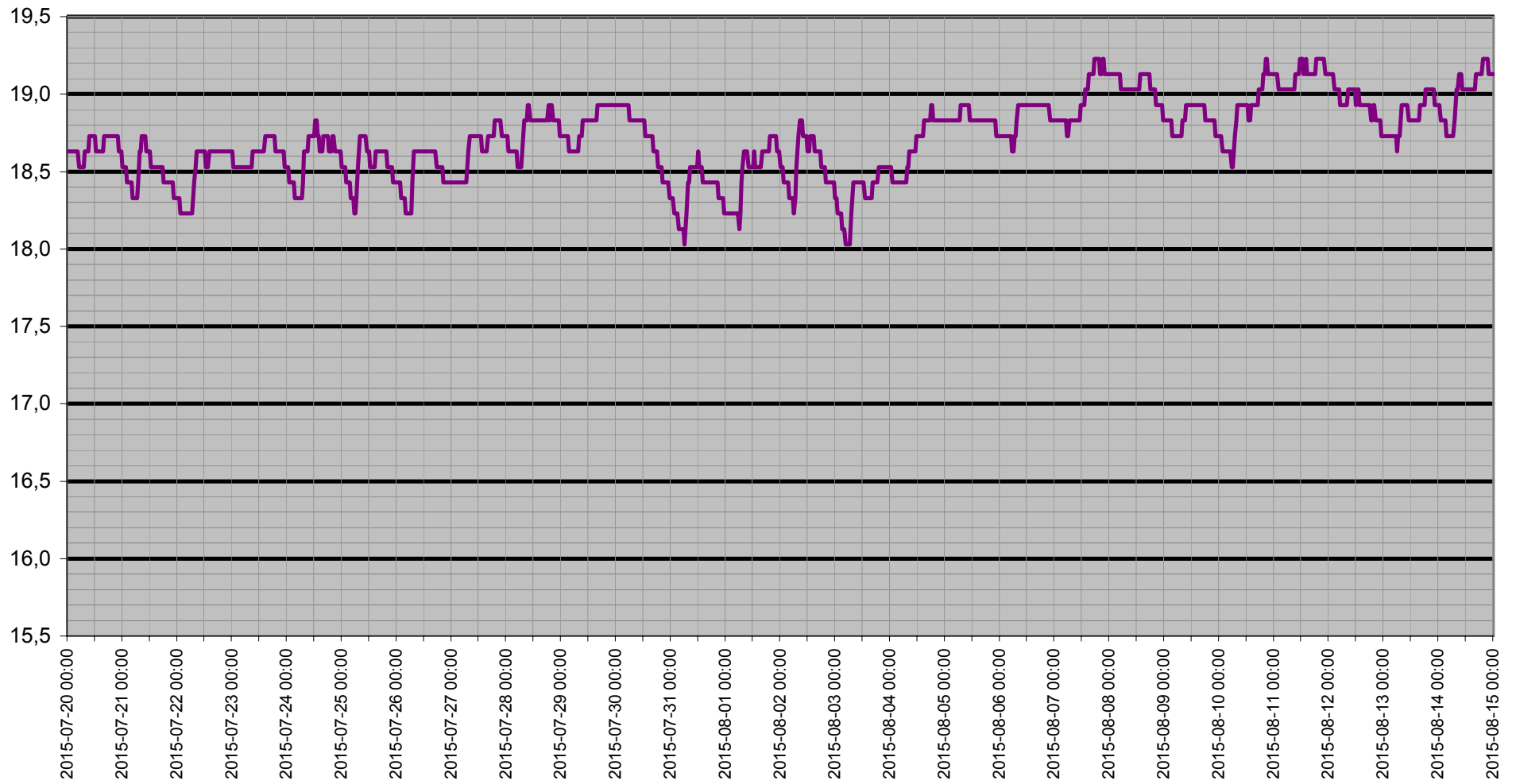
Temp ute °C Fukt inne Rh%

Rh % inne



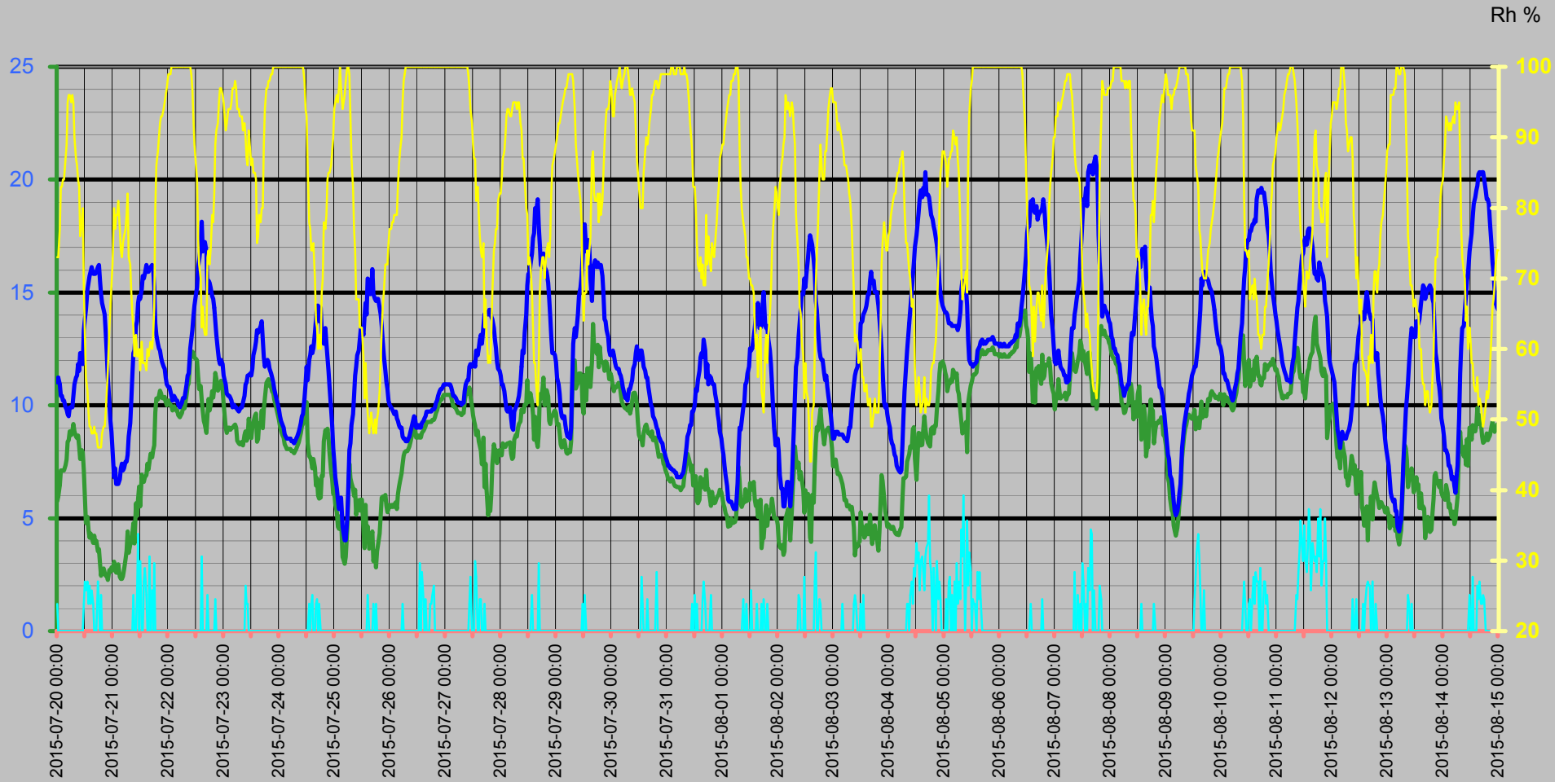
# Temperatur inne

Temp inne °C



# Dagpunkt/Temperatur

Vind m/s Daggpunkt °C Temp ute °C Fukt ute Rh%

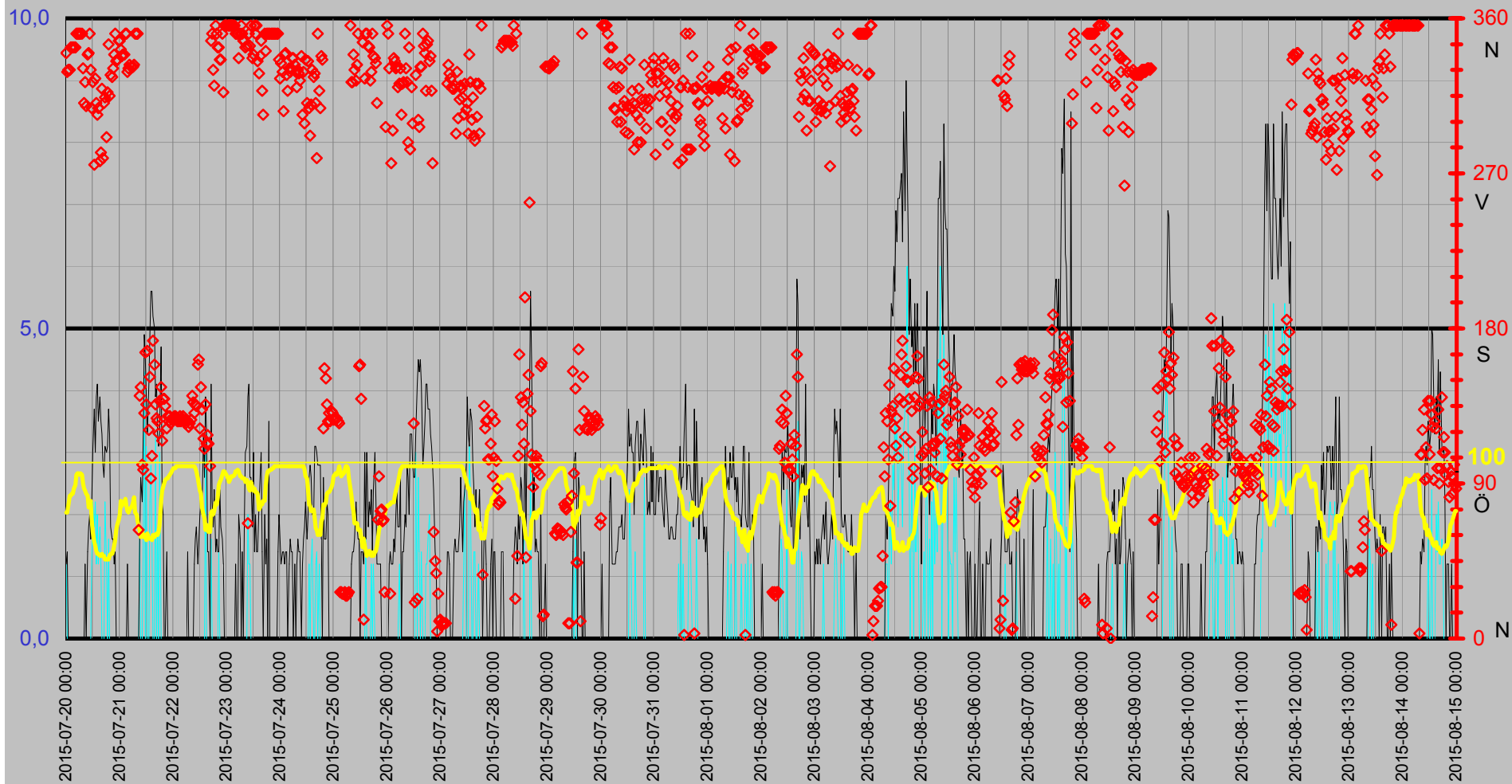


# Vinddata

Vindhastighet m/s  
Vindby m/s

Vind m/s — Vindby m/s ◊ Vindriktning ° — Fukt ute Rh%

Vindriktning °  
Rh %

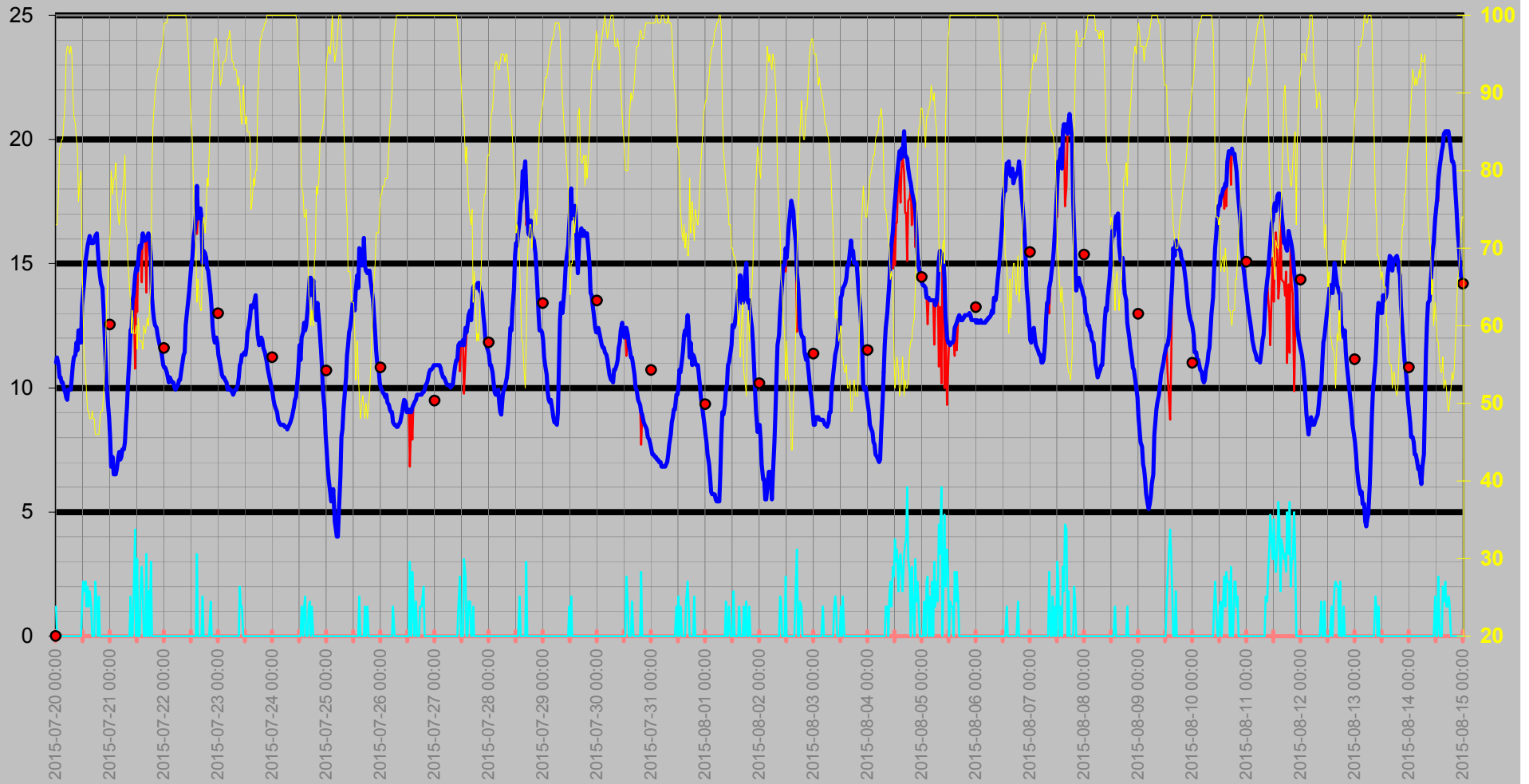


# Luftfukt Kyleffekt Temp Vind Medeltemperatur

Temp °C  
Vind m/s

● Dygns medel °C    Vind m/s    Kyleffekt °C    Temp ute °C    Fukt ute Rh%

Rh %



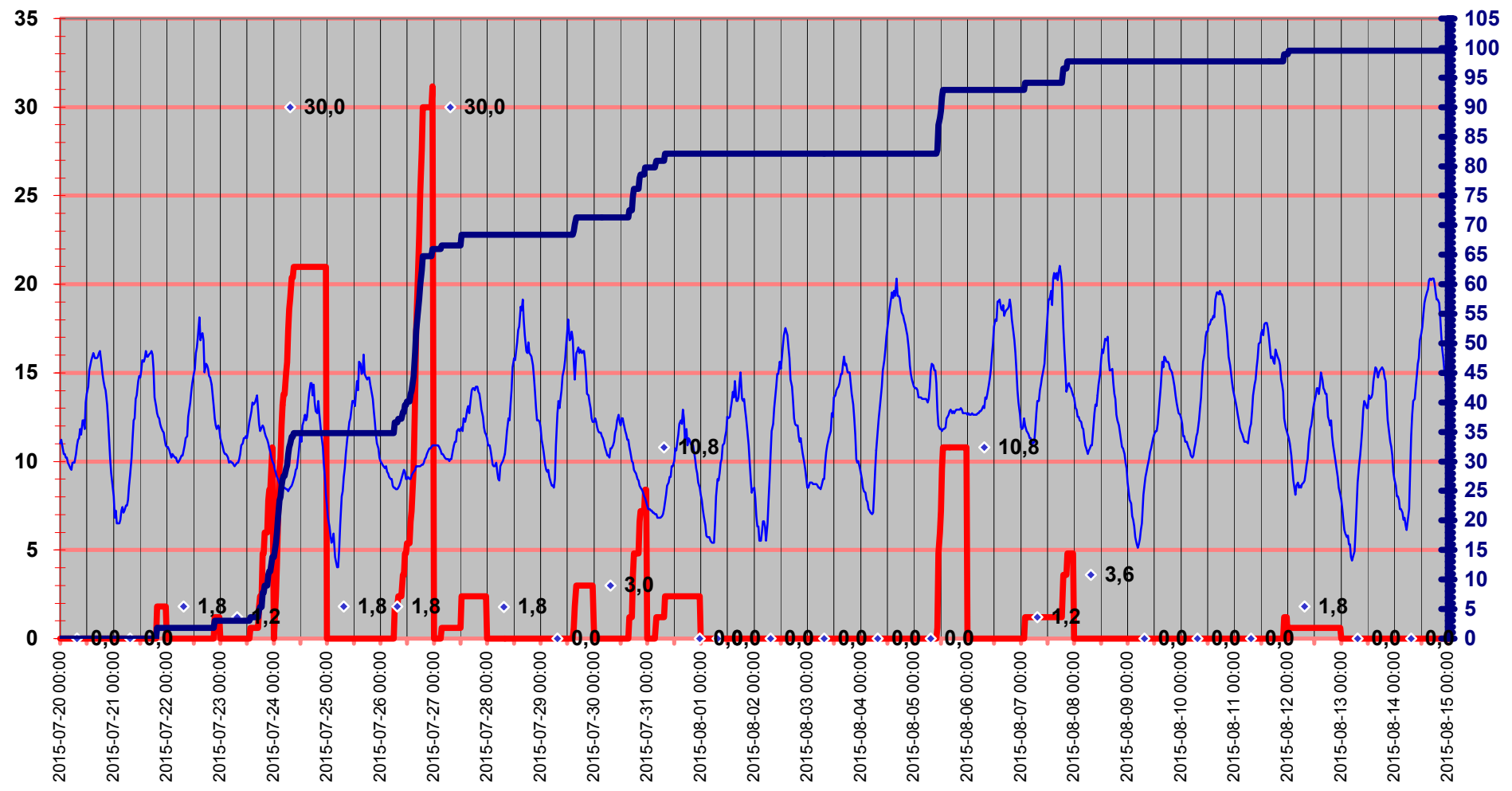


# Regn Semester

DagRegn/Temp

— Nederb./dygn mm  
 — Temp ute °C  
 ◇ Nederb.std tid 7.00-6.59  
 — Regn mm

Regn Semester

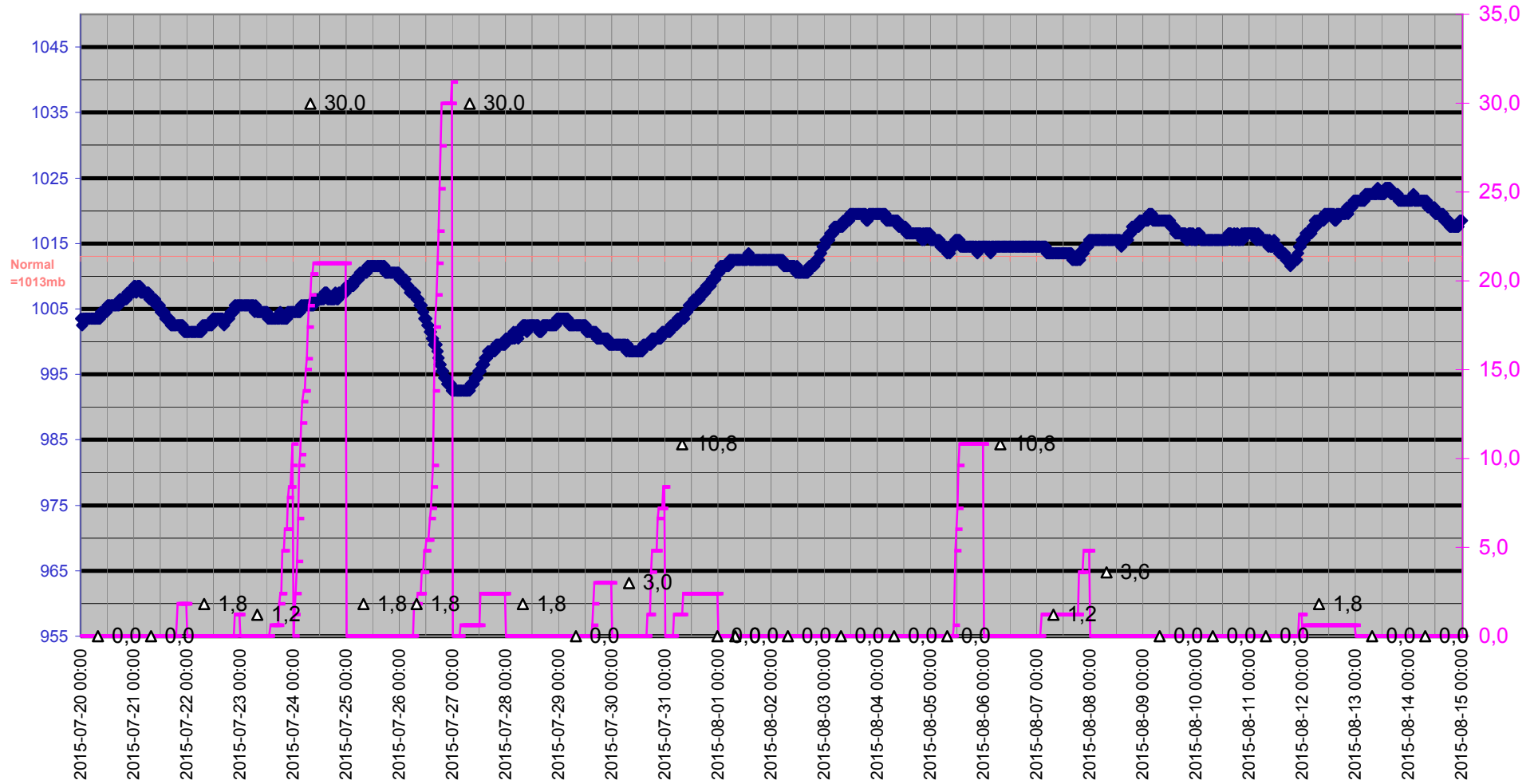


# Luftryck/Nederbörd

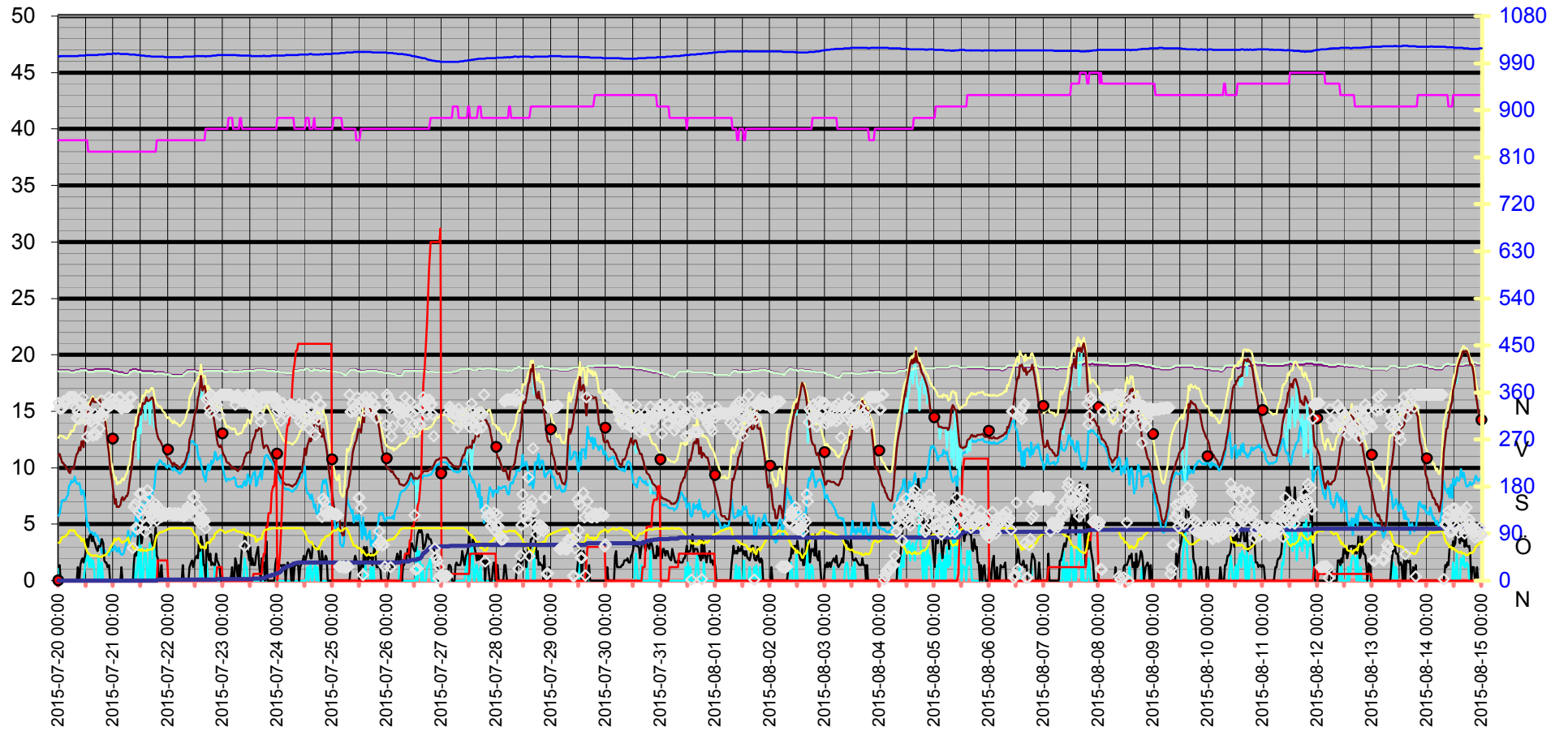
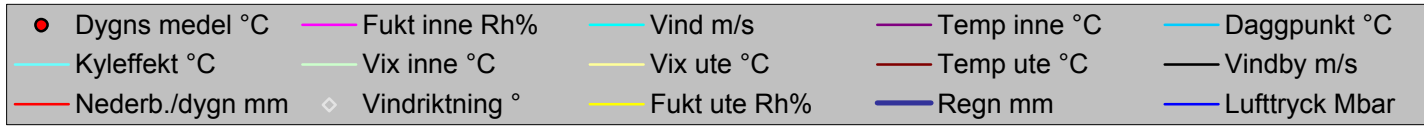
◆ Luftryck mbar   
 — Nederb./dygn mm   
 △ Nederb.std tid 7.00-6.59

Luftryck

Nederbörd



# Grund















Datum	Vindriktning	Fukt inne Rh%	Fukt ute Rh%	Vind m/s	Temp inne °C	Temp ute °C	Regn mm	Lufttryck Mbar	Daggpunkt °C	Kyleffekt °C	Vix inne °C	Vix ute °C	Vindby m/s	Korr lufttryck	Nederb./dygn mm
2015-07-24 19:00	336	40	70	0,0	18,63	12,82	34,8	1007,51	6,85	12,82	18,59	14,27	0,0	0,00	21,0
2015-07-24 19:30	122	40	78	0,0	18,63	12,72	34,8	1006,51	8,41	12,72	18,59	14,71	2,6	0,00	21,0
2015-07-24 20:00	157	40	77	0,0	18,73	13,43	34,8	1006,51	8,89	13,43	18,69	15,34	1,6	0,00	21,0
2015-07-24 20:30	151	40	79	0,0	18,73	12,72	34,8	1007,51	8,60	12,72	18,69	14,78	1,6	0,00	21,0
2015-07-24 21:00	136	40	84	0,0	18,63	12,12	34,8	1007,51	8,96	12,12	18,59	14,55	2,2	0,00	21,0
2015-07-24 21:30	126	40	85	0,0	18,63	11,52	34,8	1007,51	8,56	11,52	18,59	14,03	2,0	0,00	21,0
2015-07-24 22:00	131	40	85	0,0	18,63	10,82	34,8	1007,51	7,87	10,82	18,59	13,33	0,0	0,00	21,0
2015-07-24 22:30	126	40	86	0,0	18,63	9,82	34,8	1007,51	7,07	9,82	18,59	12,40	0,0	0,00	21,0
2015-07-24 23:00	132	40	88	0,0	18,63	9,12	34,8	1007,51	6,73	9,12	18,59	11,86	0,0	0,00	21,0
2015-07-24 23:30	131	40	90	0,0	18,63	8,12	34,8	1007,51	6,09	8,12	18,59	11,01	0,0	0,00	21,0
2015-07-25 00:00	127	40	94	0,0	18,53	7,52	34,8	1008,51	6,15	7,52	18,49	10,74	0,0	0,00	0,0
2015-07-25 00:30	128	41	95	0,0	18,53	6,82	34,8	1008,51	5,61	6,82	18,53	10,12	0,0	0,00	0,0
2015-07-25 01:00	127	41	96	0,0	18,53	6,32	34,8	1008,51	5,27	6,32	18,53	9,71	0,0	0,00	0,0
2015-07-25 01:30	128	41	95	0,0	18,53	5,82	34,8	1008,51	4,62	5,82	18,53	9,12	0,0	0,00	0,0
2015-07-25 02:00	126	41	97	0,0	18,43	5,42	34,8	1008,51	4,53	5,42	18,43	8,89	0,0	0,00	0,0
2015-07-25 02:30	125	41	100	0,0	18,43	5,52	34,8	1008,51	5,08	5,52	18,43	9,25	0,0	0,00	0,0
2015-07-25 03:00	27	41	97	0,0	18,43	5,92	34,8	1008,51	5,03	5,92	18,43	9,39	0,0	0,00	0,0
2015-07-25 03:30	27	41	94	0,0	18,43	4,62	34,8	1009,51	3,28	4,62	18,43	7,84	0,0	0,00	0,0
2015-07-25 04:00	26	41	95	0,0	18,33	4,32	34,8	1009,51	3,13	4,32	18,33	7,62	0,0	0,00	0,0
2015-07-25 04:30	26	40	96	0,0	18,33	4,02	34,8	1009,51	2,99	4,02	18,29	7,40	0,0	0,00	0,0
2015-07-25 05:00	27	40	98	0,0	18,33	4,02	34,8	1009,51	3,29	4,02	18,29	7,57	0,0	0,00	0,0
2015-07-25 05:30	25	40	100	0,0	18,23	5,02	34,8	1009,51	4,58	5,02	18,19	8,75	0,0	0,00	0,0
2015-07-25 06:00	25	40	100	0,0	18,23	6,42	34,8	1010,51	5,98	6,42	18,19	10,15	0,0	0,00	0,0
2015-07-25 06:30	26	40	99	0,0	18,33	8,02	34,8	1010,51	7,42	8,02	18,29	11,66	0,0	0,00	0,0
2015-07-25 07:00	27	40	93	0,0	18,53	8,32	34,8	1010,51	6,78	8,32	18,49	11,46	0,0	0,00	0,0
2015-07-25 07:30	356	40	87	0,0	18,63	9,12	34,8	1010,51	6,56	9,12	18,59	11,78	0,0	0,00	0,0
2015-07-25 08:00	323	40	83	0,0	18,73	9,62	34,8	1010,51	6,34	9,62	18,69	11,97	1,2	0,00	0,0
2015-07-25 08:30	323	40	77	0,0	18,73	10,42	34,8	1010,51	5,99	10,42	18,69	12,34	1,4	0,00	0,0
2015-07-25 09:00	339	40	74	0,0	18,73	11,32	34,8	1010,51	6,26	11,32	18,69	13,03	1,4	0,00	0,0
2015-07-25 09:30	330	40	67	0,0	18,73	11,72	34,8	1011,51	5,14	11,72	18,69	12,98	1,6	0,00	0,0
2015-07-25 10:00	324	40	67	0,0	18,73	12,22	34,8	1011,51	5,62	12,22	18,69	13,48	2,2	0,00	0,0
2015-07-25 10:30	333	39	67	0,0	18,73	12,42	34,8	1011,51	5,81	12,42	18,65	13,68	1,8	0,00	0,0
2015-07-25 11:00	351	39	63	0,0	18,63	12,92	34,8	1011,51	5,35	12,92	18,55	13,93	1,6	0,00	0,0
2015-07-25 11:30	158	39	63	0,0	18,63	13,43	34,8	1011,51	5,82	13,43	18,55	14,43	1,6	0,00	0,0
2015-07-25 12:00	159	39	63	0,0	18,63	13,43	34,8	1011,51	5,82	13,43	18,55	14,43	0,0	0,00	0,0
2015-07-25 12:30	139	40	59	0,0	18,53	13,12	34,8	1011,51	4,55	13,12	18,49	13,90	1,4	0,00	0,0
2015-07-25 13:00	346	40	53	0,0	18,53	13,93	34,8	1011,51	3,67	13,93	18,49	14,37	1,4	0,00	0,0
2015-07-25 13:30	11	40	58	0,0	18,53	14,53	34,8	1011,51	5,59	14,53	18,49	15,24	1,2	0,00	0,0
2015-07-25 14:00	325	40	54	0,0	18,53	14,03	34,8	1011,51	4,05	14,03	18,49	14,52	3,0	0,00	0,0
2015-07-25 14:30	351	40	51	1,6	18,53	15,63	34,8	1011,51	4,66	15,63	18,49	15,97	1,6	0,00	0,0
2015-07-25 15:00	351	40	48	0,0	18,63	15,53	34,8	1011,51	3,64	15,53	18,59	15,72	3,0	0,00	0,0
2015-07-25 15:30	344	40	50	0,0	18,63	14,93	34,8	1011,51	3,71	14,93	18,59	15,22	1,8	0,00	0,0
2015-07-25 16:00	343	40	51	0,0	18,63	15,03	34,8	1011,51	4,10	15,03	18,59	15,37	2,2	0,00	0,0
2015-07-25 16:30	324	40	49	0,0	18,63	16,03	34,8	1011,51	4,41	16,03	18,59	16,27	2,0	0,00	0,0
2015-07-25 17:00	329	40	48	1,2	18,63	14,93	34,8	1011,51	3,10	14,93	18,59	15,12	2,4	0,00	0,0
2015-07-25 17:30	351	40	50	0,0	18,63	14,73	34,8	1010,51	3,53	14,73	18,59	15,02	1,4	0,00	0,0

Datum	Vindriktning	Fukt inne Rh%	Fukt ute Rh%	Vind m/s	Temp inne °C	Temp ute °C	Regn mm	Luftryck Mbar	Daggpunkt °C	Kyleffekt °C	Vix inne °C	Vix ute °C	Vindby m/s	Korr luftryck	Nederb./dygn mm
2015-07-25 18:00	338	40	48	1,2	18,63	14,63	34,8	1010,51	2,82	14,63	18,59	14,82	2,4	0,00	0,0
2015-07-25 18:30	337	40	50	0,0	18,63	14,73	34,8	1010,51	3,53	14,73	18,59	15,02	3,0	0,00	0,0
2015-07-25 19:00	334	40	51	0,0	18,63	14,73	34,8	1010,51	3,83	14,73	18,59	15,07	2,2	0,00	0,0
2015-07-25 19:30	311	40	54	0,0	18,63	14,33	34,8	1010,51	4,32	14,33	18,59	14,82	1,2	0,00	0,0
2015-07-25 20:00	69	40	58	0,0	18,53	14,03	34,8	1010,51	5,13	14,03	18,49	14,74	1,2	0,00	0,0
2015-07-25 20:30	94	40	63	0,0	18,53	13,53	34,8	1010,51	5,91	13,53	18,49	14,53	1,2	0,00	0,0
2015-07-25 21:00	74	40	66	0,0	18,53	12,82	34,8	1010,51	5,96	12,82	18,49	14,01	1,2	0,00	0,0
2015-07-25 21:30	75	40	68	0,0	18,53	12,22	34,8	1010,51	5,84	12,22	18,49	13,54	0,0	0,00	0,0
2015-07-25 22:00	68	40	72	0,0	18,53	11,52	34,8	1010,51	6,04	11,52	18,49	13,10	0,0	0,00	0,0
2015-07-25 22:30	69	40	72	0,0	18,43	11,02	34,8	1010,51	5,56	11,02	18,39	12,60	0,0	0,00	0,0
2015-07-25 23:00	27	40	72	0,0	18,43	10,72	34,8	1010,51	5,27	10,72	18,39	12,30	0,0	0,00	0,0
2015-07-25 23:30	297	40	75	0,0	18,43	10,22	34,8	1010,51	5,40	10,22	18,39	12,00	0,0	0,00	0,0
2015-07-26 00:00	356	40	77	0,0	18,43	10,02	34,8	1009,51	5,60	10,02	18,39	11,94	0,0	0,00	0,0
2015-07-26 00:30	351	40	77	0,0	18,43	9,92	34,8	1009,51	5,51	9,92	18,39	11,84	0,0	0,00	0,0
2015-07-26 01:00	331	40	78	0,0	18,43	9,82	34,8	1009,51	5,60	9,82	18,39	11,81	1,2	0,00	0,0
2015-07-26 01:30	26	40	78	0,0	18,43	9,72	34,8	1009,51	5,51	9,72	18,39	11,71	1,4	0,00	0,0
2015-07-26 02:00	276	40	79	0,0	18,33	9,62	34,8	1009,51	5,60	9,62	18,29	11,68	1,2	0,00	0,0
2015-07-26 02:30	295	40	79	0,0	18,33	9,72	34,8	1009,51	5,70	9,72	18,29	11,78	1,2	0,00	0,0
2015-07-26 03:00	337	40	79	0,0	18,33	9,42	34,8	1008,51	5,41	9,42	18,29	11,48	1,6	0,00	0,0
2015-07-26 03:30	335	40	83	0,0	18,33	9,32	34,8	1008,51	6,05	9,32	18,29	11,67	1,4	0,00	0,0
2015-07-26 04:00	331	40	86	0,0	18,23	9,12	34,8	1008,51	6,39	9,12	18,19	11,70	2,0	0,00	0,0
2015-07-26 04:30	332	40	88	0,0	18,23	9,02	34,8	1007,51	6,64	9,02	18,19	11,76	2,4	0,00	0,0
2015-07-26 05:00	320	40	90	0,0	18,23	9,02	34,8	1007,51	6,98	9,02	18,19	11,91	1,8	0,00	0,0
2015-07-26 05:30	322	40	95	1,2	18,23	8,62	34,8	1007,51	7,40	8,62	18,19	11,92	1,8	0,00	0,0
2015-07-26 06:00	331	40	98	0,0	18,23	8,52	34,8	1007,51	7,77	8,52	18,19	12,08	2,6	0,00	0,0
2015-07-26 06:30	304	40	99	0,0	18,23	8,52	36,6	1007,51	7,92	8,52	18,19	12,16	0,0	1,80	1,8
2015-07-26 07:00	322	40	100	0,0	18,43	8,42	36,6	1007,51	7,97	8,42	18,39	12,15	1,4	1,80	1,8
2015-07-26 07:30	323	40	100	0,0	18,63	8,42	36,6	1006,51	7,97	8,42	18,59	12,15	1,4	0,00	1,8
2015-07-26 08:00	351	40	100	0,0	18,63	8,52	37,2	1006,51	8,07	8,52	18,59	12,25	2,0	0,60	2,4
2015-07-26 08:30	331	40	100	0,0	18,63	8,62	37,2	1006,51	8,17	8,62	18,59	12,35	1,8	0,60	2,4
2015-07-26 09:00	323	40	100	0,0	18,63	8,82	37,2	1005,51	8,37	8,82	18,59	12,55	2,8	0,00	2,4
2015-07-26 09:30	288	40	100	0,0	18,63	9,02	37,2	1005,51	8,57	9,02	18,59	12,75	2,6	0,00	2,4
2015-07-26 10:00	343	40	100	0,0	18,63	9,32	38,4	1005,51	8,87	9,32	18,59	13,05	2,0	1,20	3,6
2015-07-26 10:30	284	40	100	0,0	18,63	9,52	38,4	1004,51	9,07	9,52	18,59	13,25	3,3	1,20	3,6
2015-07-26 11:00	320	40	100	0,0	18,63	9,42	39,6	1003,51	8,97	9,42	18,59	13,15	3,3	1,20	4,8
2015-07-26 11:30	299	40	100	0,0	18,63	9,02	39,6	1003,51	8,57	9,02	18,59	12,75	2,8	1,20	4,8
2015-07-26 12:00	125	40	100	0,0	18,63	9,02	40,2	1003,51	8,57	9,02	18,59	12,75	2,6	0,60	5,4
2015-07-26 12:30	21	40	100	0,0	18,63	9,12	40,2	1002,51	8,67	9,12	18,59	12,85	2,6	0,60	5,4
2015-07-26 13:00	327	40	100	3,0	18,63	9,02	40,2	1002,51	8,57	8,82	18,59	12,75	3,3	0,00	5,4
2015-07-26 13:30	23	40	100	0,0	18,63	9,02	41,4	1001,51	8,57	9,02	18,59	12,75	4,1	1,20	6,6
2015-07-26 14:00	301	40	100	2,6	18,63	9,22	42,0	1001,51	8,77	9,22	18,59	12,95	4,5	1,80	7,2
2015-07-26 14:30	297	40	100	1,4	18,63	9,32	43,2	1000,51	8,87	9,32	18,59	13,05	4,3	1,80	8,4
2015-07-26 15:00	332	40	100	0,0	18,63	9,42	44,4	1000,51	8,97	9,42	18,59	13,15	4,5	2,40	9,6
2015-07-26 15:30	332	40	100	1,4	18,63	9,52	48,6	999,51	9,07	9,52	18,59	13,25	4,1	5,40	13,8
2015-07-26 16:00	351	40	100	0,0	18,63	9,72	52,2	999,51	9,27	9,72	18,59	13,45	2,8	7,80	17,4
2015-07-26 16:30	344	40	100	0,0	18,63	9,72	54,0	999,51	9,27	9,72	18,59	13,45	3,1	5,40	19,2

Datum	Vindriktning	Fukt inne	Fukt ute	Vind	Temp inne	Temp ute	Regn	Luftryck	Daggpunkt	Kyleffekt	Vix inne	Vix ute	Vindby	Korr luftryck	Nederb./dygn
	°	Rh%	Rh%	m/s	°C	°C	mm	Mbar	°C	°C	°C	°C	m/s		mm
2015-07-26 17:00	340	40	100	0,0	18,63	9,72	55,8	998,51	9,27	9,72	18,59	13,45	3,5	3,60	21,0
2015-07-26 17:30	318	40	100	1,2	18,53	9,72	57,6	997,50	9,27	9,72	18,49	13,45	4,1	3,60	22,8
2015-07-26 18:00	345	40	100	1,2	18,53	9,72	60,0	996,50	9,27	9,72	18,49	13,45	4,1	4,20	25,2
2015-07-26 18:30	347	40	100	1,6	18,53	9,82	62,4	996,50	9,37	9,82	18,49	13,55	3,7	4,80	27,6
2015-07-26 19:00	335	41	100	2,0	18,53	9,82	64,8	995,50	9,37	9,82	18,53	13,55	3,7	4,80	30,0
2015-07-26 19:30	338	41	100	0,0	18,53	9,92	64,8	995,50	9,47	9,92	18,53	13,65	3,3	2,40	30,0
2015-07-26 20:00	318	41	100	0,0	18,53	10,12	64,8	994,50	9,67	10,12	18,53	13,85	3,1	0,00	30,0
2015-07-26 20:30	276	41	100	0,0	18,43	10,22	64,8	994,50	9,77	10,22	18,43	13,95	2,8	0,00	30,0
2015-07-26 21:00	62	41	100	0,0	18,43	10,42	64,8	994,50	9,97	10,42	18,43	14,15	2,4	0,00	30,0
2015-07-26 21:30	45	41	100	0,0	18,43	10,62	64,8	993,50	10,17	10,62	18,43	14,35	1,4	0,00	30,0
2015-07-26 22:00	38	41	100	0,0	18,43	10,72	64,8	993,50	10,27	10,72	18,43	14,45	1,2	0,00	30,0
2015-07-26 22:30	4	41	100	0,0	18,43	10,72	64,8	993,50	10,27	10,72	18,43	14,45	0,0	0,00	30,0
2015-07-26 23:00	26	41	100	0,0	18,43	10,82	64,8	993,50	10,37	10,82	18,43	14,55	0,0	0,00	30,0
2015-07-26 23:30	10	41	100	0,0	18,43	10,92	66,0	992,50	10,47	10,92	18,43	14,65	0,0	1,20	31,2
2015-07-27 00:00	11	41	100	0,0	18,43	10,92	66,0	992,50	10,47	10,92	18,43	14,65	0,0	1,20	0,0
2015-07-27 00:30	9	41	100	0,0	18,43	10,92	66,0	992,50	10,47	10,92	18,43	14,65	0,0	0,00	0,0
2015-07-27 01:00	8	41	100	0,0	18,43	10,92	66,0	992,50	10,47	10,92	18,43	14,65	0,0	0,00	0,0
2015-07-27 01:30	9	41	100	0,0	18,43	10,92	66,0	992,50	10,47	10,92	18,43	14,65	0,0	0,00	0,0
2015-07-27 02:00	9	41	100	0,0	18,43	10,92	66,0	992,50	10,47	10,92	18,43	14,65	0,0	0,00	0,0
2015-07-27 02:30	9	41	100	0,0	18,43	10,82	66,0	992,50	10,37	10,82	18,43	14,55	0,0	0,00	0,0
2015-07-27 03:00	322	41	100	0,0	18,43	10,62	66,0	992,50	10,17	10,62	18,43	14,35	1,4	0,00	0,0
2015-07-27 03:30	333	41	100	0,0	18,43	10,42	66,6	992,50	9,97	10,42	18,43	14,15	1,4	0,60	0,6
2015-07-27 04:00	328	41	100	0,0	18,43	10,42	66,6	992,50	9,97	10,42	18,43	14,15	1,2	0,60	0,6
2015-07-27 04:30	325	41	100	0,0	18,43	10,32	66,6	992,50	9,87	10,32	18,43	14,05	0,0	0,00	0,6
2015-07-27 05:00	320	42	100	0,0	18,43	10,22	66,6	992,50	9,77	10,22	18,48	13,95	0,0	0,00	0,6
2015-07-27 05:30	319	42	100	0,0	18,43	10,12	66,6	992,50	9,67	10,12	18,48	13,85	0,0	0,00	0,6
2015-07-27 06:00	319	42	100	0,0	18,43	10,12	66,6	992,50	9,67	10,12	18,48	13,85	1,4	0,00	0,6
2015-07-27 06:30	321	42	100	0,0	18,43	10,12	66,6	992,50	9,67	10,12	18,48	13,85	1,6	0,00	0,6
2015-07-27 07:00	293	42	100	0,0	18,53	10,02	66,6	992,50	9,57	10,02	18,58	13,75	1,4	0,00	0,6
2015-07-27 07:30	329	41	100	0,0	18,63	10,12	66,6	992,50	9,67	10,12	18,63	13,85	1,4	0,00	0,6
2015-07-27 08:00	302	41	100	0,0	18,73	10,12	66,6	993,50	9,67	10,12	18,73	13,85	1,4	0,00	0,6
2015-07-27 08:30	313	41	100	0,0	18,73	10,62	66,6	993,50	10,17	10,62	18,73	14,35	1,8	0,00	0,6
2015-07-27 09:00	321	41	100	0,0	18,73	10,92	66,6	993,50	10,47	10,92	18,73	14,65	2,6	0,00	0,6
2015-07-27 09:30	319	41	100	0,0	18,73	11,12	66,6	993,50	10,67	11,12	18,73	14,85	2,0	0,00	0,6
2015-07-27 10:00	314	41	99	0,0	18,73	11,12	66,6	994,50	10,51	11,12	18,73	14,77	1,4	0,00	0,6
2015-07-27 10:30	304	41	97	1,2	18,73	11,72	66,6	994,50	10,79	11,72	18,73	15,19	2,2	0,00	0,6
2015-07-27 11:00	322	41	94	2,4	18,73	11,82	66,6	994,50	10,40	10,66	18,73	15,04	2,4	0,00	0,6
2015-07-27 11:30	307	42	92	0,0	18,73	11,72	66,6	995,50	9,97	11,72	18,78	14,78	2,8	0,00	0,6
2015-07-27 12:00	311	42	89	0,0	18,73	11,82	66,6	995,50	9,56	11,82	18,78	14,64	3,9	0,00	0,6
2015-07-27 12:30	293	41	87	0,0	18,73	11,92	68,4	995,50	9,31	11,92	18,73	14,58	3,3	1,80	2,4
2015-07-27 13:00	339	41	87	3,1	18,73	11,72	68,4	996,50	9,11	9,77	18,73	14,38	3,1	1,80	2,4
2015-07-27 13:30	323	41	81	2,4	18,63	12,42	68,4	996,50	8,70	11,30	18,63	14,63	3,7	0,00	2,4
2015-07-27 14:00	301	41	83	0,0	18,63	12,22	68,4	996,50	8,88	12,22	18,63	14,58	3,5	0,00	2,4
2015-07-27 14:30	314	41	79	0,0	18,63	12,52	68,4	997,50	8,41	12,52	18,63	14,58	2,8	0,00	2,4
2015-07-27 15:00	292	41	76	1,4	18,63	12,92	68,4	997,50	8,20	12,92	18,63	14,77	2,4	0,00	2,4
2015-07-27 15:30	289	41	74	1,4	18,63	13,12	68,4	997,50	7,99	13,12	18,63	14,83	1,8	0,00	2,4

Datum	Vindriktning	Fukt inne Rh%	Fukt ute Rh%	Vind m/s	Temp inne °C	Temp ute °C	Regn mm	Luftryck Mbar	Daggpunkt °C	Kyleffekt °C	Vix inne °C	Vix ute °C	Vindby m/s	Korr luftryck	Nederb./dygn mm
2015-07-27 16:00	322	42	73	0,0	18,73	12,72	68,4	998,51	7,39	12,72	18,78	14,37	2,4	0,00	2,4
2015-07-27 16:30	303	42	75	0,0	18,73	13,53	68,4	998,51	8,58	13,53	18,78	15,30	1,8	0,00	2,4
2015-07-27 17:00	322	42	63	1,2	18,73	14,03	68,4	998,51	6,38	14,03	18,78	15,03	2,0	0,00	2,4
2015-07-27 17:30	293	41	67	0,0	18,73	14,13	68,4	998,51	7,42	14,13	18,73	15,38	2,4	0,00	2,4
2015-07-27 18:00	319	41	62	0,0	18,73	14,13	68,4	998,51	6,23	14,13	18,73	15,07	1,6	0,00	2,4
2015-07-27 18:30	356	41	58	0,0	18,73	14,03	68,4	998,51	5,13	14,03	18,73	14,74	1,8	0,00	2,4
2015-07-27 19:00	37	41	59	0,0	18,83	14,23	68,4	998,51	5,57	14,23	18,84	15,00	0,0	0,00	2,4
2015-07-27 19:30	135	41	58	0,0	18,83	14,23	68,4	999,51	5,31	14,23	18,84	14,94	1,8	0,00	2,4
2015-07-27 20:00	122	41	62	0,0	18,83	13,93	68,4	999,51	6,05	13,93	18,84	14,87	1,8	0,00	2,4
2015-07-27 20:30	126	41	68	0,0	18,83	13,83	68,4	999,51	7,36	13,83	18,84	15,14	1,2	0,00	2,4
2015-07-27 21:00	127	41	74	0,0	18,83	13,43	68,4	999,51	8,28	13,43	18,84	15,13	0,0	0,00	2,4
2015-07-27 21:30	104	41	75	0,0	18,83	12,92	68,4	999,51	8,00	12,92	18,84	14,70	0,0	0,00	2,4
2015-07-27 22:00	104	41	77	0,0	18,73	12,52	68,4	999,51	8,02	12,52	18,73	14,44	0,0	0,00	2,4
2015-07-27 22:30	113	41	77	0,0	18,73	11,92	68,4	999,51	7,44	11,92	18,73	13,84	1,2	0,00	2,4
2015-07-27 23:00	130	41	81	0,0	18,73	11,62	68,4	999,51	7,92	11,62	18,73	13,83	1,6	0,00	2,4
2015-07-27 23:30	94	41	82	0,0	18,73	11,52	68,4	999,51	8,01	11,52	18,73	13,80	0,0	0,00	2,4
2015-07-28 00:00	105	41	82	0,0	18,73	11,32	68,4	1000,51	7,82	11,32	18,73	13,60	1,4	0,00	0,0
2015-07-28 00:30	126	41	84	0,0	18,73	10,92	68,4	1000,51	7,79	10,92	18,73	13,35	1,4	0,00	0,0
2015-07-28 01:00	103	41	87	0,0	18,63	10,92	68,4	1000,51	8,33	10,92	18,63	13,58	0,0	0,00	0,0
2015-07-28 01:30	87	41	88	0,0	18,63	10,62	68,4	1000,51	8,21	10,62	18,63	13,36	0,0	0,00	0,0
2015-07-28 02:00	78	41	90	0,0	18,63	10,22	68,4	1000,51	8,16	10,22	18,63	13,12	0,0	0,00	0,0
2015-07-28 02:30	80	41	93	0,0	18,63	9,82	68,4	1000,51	8,26	9,82	18,63	12,96	0,0	0,00	0,0
2015-07-28 03:00	79	41	94	0,0	18,63	9,72	68,4	1000,51	8,33	9,72	18,63	12,94	0,0	0,00	0,0
2015-07-28 03:30	343	41	94	0,0	18,63	9,72	68,4	1001,51	8,33	9,72	18,63	12,94	1,4	0,00	0,0
2015-07-28 04:00	345	41	93	0,0	18,63	9,92	68,4	1000,51	8,36	9,92	18,63	13,06	1,4	0,00	0,0
2015-07-28 04:30	347	41	93	0,0	18,63	9,42	68,4	1001,51	7,87	9,42	18,63	12,56	0,0	0,00	0,0
2015-07-28 05:00	347	41	94	0,0	18,53	9,02	68,4	1001,51	7,63	9,02	18,53	12,24	0,0	0,00	0,0
2015-07-28 05:30	347	42	95	0,0	18,53	8,92	68,4	1000,51	7,69	8,92	18,58	12,22	0,0	0,00	0,0
2015-07-28 06:00	347	42	95	0,0	18,53	9,72	68,4	1001,51	8,49	9,72	18,58	13,02	0,0	0,00	0,0
2015-07-28 06:30	347	41	95	0,0	18,53	9,92	68,4	1001,51	8,68	9,92	18,53	13,22	0,0	0,00	0,0
2015-07-28 07:00	347	41	94	0,0	18,63	10,02	68,4	1001,51	8,62	10,02	18,63	13,24	0,0	0,00	0,0
2015-07-28 07:30	346	41	95	0,0	18,73	10,22	68,4	1002,51	8,98	10,22	18,73	13,52	0,0	0,00	0,0
2015-07-28 08:00	346	41	95	0,0	18,83	10,42	68,4	1002,51	9,18	10,42	18,84	13,72	0,0	0,00	0,0
2015-07-28 08:30	344	41	92	0,0	18,83	11,02	68,4	1002,51	9,28	11,02	18,84	14,08	0,0	0,00	0,0
2015-07-28 09:00	356	41	91	0,0	18,83	11,72	68,4	1002,51	9,80	11,72	18,84	14,70	1,2	0,00	0,0
2015-07-28 09:30	23	41	87	0,0	18,93	12,42	68,4	1001,51	9,80	12,42	18,94	15,08	1,8	0,00	0,0
2015-07-28 10:00	351	41	87	0,0	18,93	12,32	68,4	1002,51	9,70	12,32	18,94	14,98	1,6	0,00	0,0
2015-07-28 10:30	48	41	84	0,0	18,83	13,23	68,4	1002,51	10,04	13,23	18,84	15,65	1,2	0,00	0,0
2015-07-28 11:00	106	41	80	0,0	18,83	14,03	68,4	1002,51	10,06	14,03	18,84	16,16	2,0	0,00	0,0
2015-07-28 11:30	165	41	79	0,0	18,83	15,33	68,4	1002,51	11,12	15,33	18,84	17,39	1,6	0,00	0,0
2015-07-28 12:00	140	41	72	0,0	18,83	15,83	68,4	1002,51	10,15	15,83	18,84	17,40	2,6	0,00	0,0
2015-07-28 12:30	124	41	73	0,0	18,83	15,73	68,4	1002,51	10,27	15,73	18,84	17,37	2,4	0,00	0,0
2015-07-28 13:00	137	41	72	0,0	18,83	16,23	68,4	1002,51	10,54	16,23	18,84	17,80	1,2	0,00	0,0
2015-07-28 13:30	113	41	68	1,6	18,83	16,73	68,4	1002,51	10,12	16,73	18,84	18,04	2,0	0,00	0,0
2015-07-28 14:00	198	41	63	0,0	18,83	17,43	68,4	1002,51	9,59	17,43	18,84	18,43	3,1	0,00	0,0
2015-07-28 14:30	47	41	58	0,0	18,83	17,63	68,4	1002,51	8,48	17,63	18,84	18,35	1,8	0,00	0,0

Datum	Vindriktning	Fukt inne	Fukt ute	Vind	Temp inne	Temp ute	Regn	Lufttryck	Daggpunkt	Kyleffekt	Vix inne	Vix ute	Vindby	Korr lufttryck	Nederb./dygn
	°	Rh%	Rh%	m/s	°C	°C	mm	Mbar	°C	°C	°C	°C	m/s		mm
2015-07-28 15:00	142	42	58	0,0	18,83	18,73	68,4	1001,51	9,51	18,73	18,88	19,45	3,7	0,00	0,0
2015-07-28 15:30	153	42	55	0,0	18,83	18,53	68,4	1001,51	8,49	18,53	18,88	19,08	3,7	0,00	0,0
2015-07-28 16:00	253	42	52	0,0	18,83	19,13	68,4	1001,51	8,17	19,13	18,88	19,52	3,9	0,00	0,0
2015-07-28 16:30	132	42	58	3,0	18,83	17,93	68,4	1002,51	8,76	16,54	18,88	18,65	5,6	0,00	0,0
2015-07-28 17:00	107	42	68	0,0	18,83	17,13	68,4	1002,51	10,50	17,13	18,88	18,44	4,5	0,00	0,0
2015-07-28 17:30	88	42	71	0,0	18,83	16,23	68,4	1002,51	10,32	16,23	18,88	17,74	2,0	0,00	0,0
2015-07-28 18:00	101	42	73	0,0	18,83	16,13	68,4	1002,51	10,66	16,13	18,88	17,77	2,6	0,00	0,0
2015-07-28 18:30	102	42	73	0,0	18,93	16,73	68,4	1002,51	11,23	16,73	18,98	18,37	1,4	0,00	0,0
2015-07-28 19:00	106	42	70	0,0	18,83	16,13	68,4	1002,51	10,00	16,13	18,88	17,57	1,6	0,00	0,0
2015-07-28 19:30	97	42	72	0,0	18,93	16,03	68,4	1002,51	10,34	16,03	18,98	17,60	1,4	0,00	0,0
2015-07-28 20:00	103	42	74	0,0	18,93	15,93	68,4	1002,51	10,68	15,93	18,98	17,64	1,4	0,00	0,0
2015-07-28 20:30	95	42	75	0,0	18,83	15,43	68,4	1002,51	10,41	15,43	18,88	17,20	0,0	0,00	0,0
2015-07-28 21:00	158	42	73	0,0	18,83	14,73	68,4	1002,51	9,31	14,73	18,88	16,37	2,2	0,00	0,0
2015-07-28 21:30	160	42	76	0,0	18,83	13,93	68,4	1002,51	9,17	13,93	18,88	15,77	0,0	0,00	0,0
2015-07-28 22:00	13	42	82	0,0	18,83	13,02	68,4	1002,51	9,47	13,02	18,88	15,30	0,0	0,00	0,0
2015-07-28 22:30	14	42	86	0,0	18,83	12,32	68,4	1002,51	9,52	12,32	18,88	14,90	0,0	0,00	0,0
2015-07-28 23:00	332	42	87	0,0	18,83	12,32	68,4	1003,51	9,70	12,32	18,88	14,98	1,2	0,00	0,0
2015-07-28 23:30	332	42	88	0,0	18,73	12,22	68,4	1003,51	9,78	12,22	18,78	14,96	0,0	0,00	0,0
2015-07-29 00:00	332	42	89	0,0	18,73	11,92	68,4	1003,51	9,66	11,92	18,78	14,74	0,0	0,00	0,0
2015-07-29 00:30	331	42	90	0,0	18,73	11,22	68,4	1003,51	9,14	11,22	18,78	14,12	0,0	0,00	0,0
2015-07-29 01:00	331	42	92	0,0	18,73	10,92	68,4	1003,51	9,18	10,92	18,78	13,98	0,0	0,00	0,0
2015-07-29 01:30	333	42	92	0,0	18,73	10,52	68,4	1003,51	8,79	10,52	18,78	13,58	0,0	0,00	0,0
2015-07-29 02:00	333	42	93	0,0	18,73	9,82	68,4	1003,51	8,26	9,82	18,78	12,96	0,0	0,00	0,0
2015-07-29 02:30	333	42	94	0,0	18,73	9,52	68,4	1003,51	8,13	9,52	18,78	12,74	0,0	0,00	0,0
2015-07-29 03:00	335	42	95	0,0	18,73	9,42	68,4	1003,51	8,19	9,42	18,78	12,72	0,0	0,00	0,0
2015-07-29 03:30	61	42	96	0,0	18,63	9,52	68,4	1003,51	8,45	9,52	18,68	12,91	0,0	0,00	0,0
2015-07-29 04:00	60	42	97	0,0	18,63	9,12	68,4	1003,51	8,21	9,12	18,68	12,59	0,0	0,00	0,0
2015-07-29 04:30	64	42	97	0,0	18,63	8,82	68,4	1002,51	7,91	8,82	18,68	12,29	0,0	0,00	0,0
2015-07-29 05:00	63	42	98	0,0	18,63	8,62	68,4	1002,51	7,87	8,62	18,68	12,18	0,0	0,00	0,0
2015-07-29 05:30	63	42	99	0,0	18,63	8,62	68,4	1002,51	8,02	8,62	18,68	12,26	0,0	0,00	0,0
2015-07-29 06:00	61	42	99	0,0	18,63	8,52	68,4	1002,51	7,92	8,52	18,68	12,16	0,0	0,00	0,0
2015-07-29 06:30	62	42	99	0,0	18,63	9,02	68,4	1002,51	8,42	9,02	18,68	12,66	0,0	0,00	0,0
2015-07-29 07:00	60	42	99	0,0	18,63	10,92	68,4	1002,51	10,31	10,92	18,68	14,57	0,0	0,00	0,0
2015-07-29 07:30	78	42	98	0,0	18,63	12,72	68,4	1002,51	11,95	12,72	18,68	16,28	0,0	0,00	0,0
2015-07-29 08:00	76	42	94	0,0	18,73	13,43	68,4	1002,51	11,99	13,43	18,78	16,64	0,0	0,00	0,0
2015-07-29 08:30	75	42	89	0,0	18,73	13,02	68,4	1002,51	10,74	13,02	18,78	15,84	0,0	0,00	0,0
2015-07-29 09:00	79	42	87	0,0	18,73	13,53	68,4	1002,51	10,88	13,53	18,78	16,18	0,0	0,00	0,0
2015-07-29 09:30	9	42	85	0,0	18,83	14,03	68,4	1002,51	11,00	14,03	18,88	16,53	0,0	0,00	0,0
2015-07-29 10:00	9	42	83	0,0	18,83	14,83	68,4	1002,51	11,41	14,83	18,88	17,18	0,0	0,00	0,0
2015-07-29 10:30	62	42	81	0,0	18,83	15,23	68,4	1002,51	11,42	15,23	18,88	17,43	0,0	0,00	0,0
2015-07-29 11:00	83	42	78	0,0	18,83	15,73	68,4	1002,51	11,31	15,73	18,88	17,71	0,0	0,00	0,0
2015-07-29 11:30	155	42	68	1,2	18,83	16,53	68,4	1002,51	9,93	16,53	18,88	17,84	1,4	0,00	0,0
2015-07-29 12:00	96	42	64	0,0	18,83	17,23	68,4	1002,51	9,64	17,23	18,88	18,29	2,8	0,00	0,0
2015-07-29 12:30	145	42	68	1,6	18,83	18,03	68,4	1001,51	11,35	18,03	18,88	19,34	3,0	0,00	0,0
2015-07-29 13:00	44	42	68	0,0	18,83	16,83	68,4	1001,51	10,21	16,83	18,88	18,14	2,4	0,00	0,0
2015-07-29 13:30	44	42	74	0,0	18,83	16,93	68,4	1001,51	11,64	16,93	18,88	18,64	0,0	0,00	0,0

Datum	Vindriktning	Fukt inne	Fukt ute	Vind	Temp inne	Temp ute	Regn	Lufttryck	Daggpunkt	Kyleffekt	Vix inne	Vix ute	Vindby	Korr lufttryck	Nederb./dygn
	°	Rh%	Rh%	m/s	°C	°C	mm	Mbar	°C	°C	°C	°C	m/s		mm
2015-07-29 14:00	168	42	72	0,0	18,83	17,33	68,4	1001,51	11,59	17,33	18,88	18,90	2,6	0,00	0,0
2015-07-29 14:30	121	42	74	0,0	18,83	16,93	68,4	1001,51	11,64	16,93	18,88	18,64	2,4	0,00	0,0
2015-07-29 15:00	10	42	76	0,0	18,83	15,63	69,0	1001,51	10,81	15,63	18,88	17,47	2,0	0,60	0,6
2015-07-29 15:30	351	42	87	0,0	18,83	14,63	70,2	1001,51	11,95	14,63	18,88	17,28	0,0	1,80	1,8
2015-07-29 16:00	152	42	88	0,0	18,93	16,13	71,4	1001,51	13,61	16,13	18,98	18,86	0,0	2,40	3,0
2015-07-29 16:30	132	42	82	0,0	18,93	16,23	71,4	1001,51	12,58	16,23	18,98	18,50	1,4	1,20	3,0
2015-07-29 17:00	122	42	81	0,0	18,93	16,43	71,4	1000,51	12,58	16,43	18,98	18,63	0,0	0,00	3,0
2015-07-29 17:30	122	42	81	0,0	18,93	16,13	71,4	1000,51	12,29	16,13	18,98	18,33	0,0	0,00	3,0
2015-07-29 18:00	121	42	82	0,0	18,93	16,33	71,4	1000,51	12,68	16,33	18,98	18,60	0,0	0,00	3,0
2015-07-29 18:30	127	42	78	0,0	18,93	16,13	71,4	1000,51	11,70	16,13	18,98	18,11	0,0	0,00	3,0
2015-07-29 19:00	128	43	82	0,0	18,93	16,23	71,4	1000,51	12,58	16,23	19,03	18,50	0,0	0,00	3,0
2015-07-29 19:30	128	43	79	0,0	18,93	16,23	71,4	1000,51	11,99	16,23	19,03	18,29	0,0	0,00	3,0
2015-07-29 20:00	121	43	81	0,0	18,93	15,73	71,4	1000,51	11,90	15,73	19,03	17,93	0,0	0,00	3,0
2015-07-29 20:30	126	43	85	0,0	18,93	14,93	71,4	1000,51	11,88	14,93	19,03	17,43	0,0	0,00	3,0
2015-07-29 21:00	124	43	89	0,0	18,93	13,83	71,4	1000,51	11,53	13,83	19,03	16,64	0,0	0,00	3,0
2015-07-29 21:30	129	43	92	0,0	18,93	13,73	71,4	1000,51	11,95	13,73	19,03	16,78	0,0	0,00	3,0
2015-07-29 22:00	127	43	94	0,0	18,93	13,33	71,4	1000,51	11,89	13,33	19,03	16,54	0,0	0,00	3,0
2015-07-29 22:30	127	43	94	0,0	18,93	13,02	71,4	999,51	11,59	13,02	19,03	16,24	0,0	0,00	3,0
2015-07-29 23:00	124	43	95	0,0	18,93	12,42	71,4	999,51	11,16	12,42	19,03	15,73	0,0	0,00	3,0
2015-07-29 23:30	66	43	98	0,0	18,93	12,22	71,4	999,51	11,45	12,22	19,03	15,78	0,0	0,00	3,0
2015-07-30 00:00	70	43	97	0,0	18,93	12,22	71,4	999,51	11,29	12,22	19,03	15,70	0,0	0,00	0,0
2015-07-30 00:30	356	43	93	0,0	18,93	12,42	71,4	999,51	10,83	12,42	19,03	15,56	1,2	0,00	0,0
2015-07-30 01:00	356	43	93	0,0	18,93	12,22	71,4	999,51	10,63	12,22	19,03	15,36	0,0	0,00	0,0
2015-07-30 01:30	356	43	96	0,0	18,93	11,92	71,4	999,51	10,83	11,92	19,03	15,31	0,0	0,00	0,0
2015-07-30 02:00	356	43	97	0,0	18,93	11,72	71,4	999,51	10,79	11,72	19,03	15,19	0,0	0,00	0,0
2015-07-30 02:30	356	43	98	0,0	18,93	11,62	71,4	999,51	10,85	11,62	19,03	15,18	0,0	0,00	0,0
2015-07-30 03:00	351	43	99	0,0	18,93	11,62	71,4	999,51	11,01	11,62	19,03	15,27	0,0	0,00	0,0
2015-07-30 03:30	334	43	100	0,0	18,93	11,42	71,4	999,51	10,97	11,42	19,03	15,15	0,0	0,00	0,0
2015-07-30 04:00	343	43	98	0,0	18,93	11,32	71,4	999,51	10,55	11,32	19,03	14,88	2,2	0,00	0,0
2015-07-30 04:30	333	43	97	0,0	18,93	11,12	71,4	999,51	10,20	11,12	19,03	14,59	2,6	0,00	0,0
2015-07-30 05:00	343	43	98	0,0	18,93	10,82	71,4	999,51	10,06	10,82	19,03	14,38	1,2	0,00	0,0
2015-07-30 05:30	320	43	99	0,0	18,93	10,52	71,4	999,51	9,91	10,52	19,03	14,17	1,2	0,00	0,0
2015-07-30 06:00	308	43	100	0,0	18,83	10,32	71,4	999,51	9,87	10,32	18,93	14,05	1,2	0,00	0,0
2015-07-30 06:30	307	43	100	0,0	18,83	10,32	71,4	998,51	9,87	10,32	18,93	14,05	1,2	0,00	0,0
2015-07-30 07:00	319	43	100	0,0	18,83	10,22	71,4	999,51	9,77	10,22	18,93	13,95	1,4	0,00	0,0
2015-07-30 07:30	300	43	98	0,0	18,83	10,72	71,4	998,51	9,96	10,72	18,93	14,28	1,4	0,00	0,0
2015-07-30 08:00	320	43	96	0,0	18,83	10,72	71,4	998,51	9,64	10,72	18,93	14,11	1,8	0,00	0,0
2015-07-30 08:30	332	43	96	0,0	18,83	10,92	71,4	998,51	9,84	10,92	18,93	14,31	1,8	0,00	0,0
2015-07-30 09:00	300	43	97	0,0	18,83	11,12	71,4	998,51	10,20	11,12	18,93	14,59	1,8	0,00	0,0
2015-07-30 09:30	331	43	96	0,0	18,83	11,62	71,4	998,51	10,53	11,62	18,93	15,01	2,0	0,00	0,0
2015-07-30 10:00	309	43	95	0,0	18,83	11,82	71,4	998,51	10,57	11,82	18,93	15,13	1,6	0,00	0,0
2015-07-30 10:30	312	43	91	0,0	18,83	12,32	71,4	998,51	10,40	12,32	18,93	15,30	1,6	0,00	0,0
2015-07-30 11:00	294	43	87	0,0	18,83	12,62	71,4	998,51	9,99	12,62	18,93	15,28	2,2	0,00	0,0
2015-07-30 11:30	306	43	85	0,0	18,83	12,22	71,4	998,51	9,24	12,22	18,93	14,73	2,4	0,00	0,0
2015-07-30 12:00	309	43	83	0,0	18,83	12,02	71,4	998,51	8,68	12,02	18,93	14,38	2,8	0,00	0,0
2015-07-30 12:30	293	43	80	0,0	18,83	12,42	71,4	998,51	8,51	12,42	18,93	14,55	3,7	0,00	0,0

Datum	Vindriktning	Fukt inne Rh%	Fukt ute Rh%	Vind m/s	Temp inne °C	Temp ute °C	Regn mm	Luftryck Mbar	Daggpunkt °C	Kyleffekt °C	Vix inne °C	Vix ute °C	Vindby m/s	Korr luftryck	Nederb./dygn mm
2015-07-30 13:00	336	43	80	2,4	18,73	12,42	71,4	998,51	8,51	11,30	18,83	14,55	3,1	0,00	0,0
2015-07-30 13:30	308	43	80	1,2	18,73	12,12	71,4	998,51	8,22	12,12	18,83	14,25	3,3	0,00	0,0
2015-07-30 14:00	318	43	85	0,0	18,73	11,72	71,4	999,51	8,75	11,72	18,83	14,23	3,0	0,00	0,0
2015-07-30 14:30	311	43	88	0,0	18,73	11,52	71,4	999,51	9,09	11,52	18,83	14,26	3,0	0,00	0,0
2015-07-30 15:00	284	43	90	0,0	18,73	11,22	71,4	999,51	9,14	11,22	18,83	14,12	2,0	0,00	0,0
2015-07-30 15:30	310	43	89	1,4	18,73	11,22	71,4	999,51	8,97	11,22	18,83	14,04	3,1	0,00	0,0
2015-07-30 16:00	304	43	90	0,0	18,73	10,82	72,6	999,51	8,75	10,82	18,83	13,72	3,5	1,20	1,2
2015-07-30 16:30	288	43	92	0,0	18,63	10,52	72,6	999,51	8,79	10,52	18,73	13,58	3,5	1,20	1,2
2015-07-30 17:00	319	43	94	0,0	18,63	10,02	72,6	999,51	8,62	10,02	18,73	13,24	3,0	0,00	1,2
2015-07-30 17:30	301	43	96	0,0	18,63	9,92	75,0	999,51	8,84	9,92	18,73	13,31	2,6	2,40	3,6
2015-07-30 18:00	288	43	96	0,0	18,63	9,52	76,1	1000,51	8,45	9,52	18,73	12,91	3,3	3,60	4,8
2015-07-30 18:30	313	43	97	0,0	18,53	9,42	76,1	1000,51	8,51	9,42	18,63	12,89	3,1	1,20	4,8
2015-07-30 19:00	309	43	98	0,0	18,53	9,32	76,1	1000,51	8,56	9,32	18,63	12,88	2,8	0,00	4,8
2015-07-30 19:30	333	43	98	2,6	18,53	9,02	76,1	1000,51	8,26	7,71	18,63	12,58	3,7	0,00	4,8
2015-07-30 20:00	313	43	97	0,0	18,53	8,92	76,1	1000,51	8,01	8,92	18,63	12,39	3,3	0,00	4,8
2015-07-30 20:30	296	43	97	0,0	18,43	8,62	77,9	1000,51	7,71	8,62	18,53	12,09	3,0	1,80	6,6
2015-07-30 21:00	308	43	98	0,0	18,43	8,52	78,5	1000,51	7,77	8,52	18,53	12,08	2,0	2,40	7,2
2015-07-30 21:30	313	43	99	0,0	18,43	8,42	78,5	1000,51	7,82	8,42	18,53	12,06	2,2	0,60	7,2
2015-07-30 22:00	313	43	99	0,0	18,43	8,32	78,5	1000,51	7,72	8,32	18,53	11,96	2,0	0,00	7,2
2015-07-30 22:30	327	42	99	0,0	18,43	8,02	78,5	1001,51	7,42	8,02	18,48	11,66	3,1	0,00	7,2
2015-07-30 23:00	323	42	99	0,0	18,43	7,92	79,7	1001,51	7,32	7,92	18,48	11,56	2,2	1,20	8,4
2015-07-30 23:30	333	42	99	0,0	18,33	7,72	79,7	1001,51	7,12	7,72	18,38	11,36	3,0	1,20	8,4
2015-07-31 00:00	337	42	99	0,0	18,33	7,52	79,7	1001,51	6,92	7,52	18,38	11,16	2,0	0,00	0,0
2015-07-31 00:30	281	42	99	0,0	18,33	7,32	79,7	1001,51	6,73	7,32	18,38	10,96	2,0	0,00	0,0
2015-07-31 01:00	328	42	99	0,0	18,33	7,32	79,7	1001,51	6,73	7,32	18,38	10,96	2,8	0,00	0,0
2015-07-31 01:30	323	42	99	0,0	18,23	7,22	79,7	1001,51	6,63	7,22	18,28	10,86	2,8	0,00	0,0
2015-07-31 02:00	328	42	100	0,0	18,23	7,22	79,7	1001,51	6,78	7,22	18,28	10,95	2,2	0,00	0,0
2015-07-31 02:30	315	42	100	0,0	18,23	7,12	79,7	1002,51	6,68	7,12	18,28	10,85	2,6	0,00	0,0
2015-07-31 03:00	300	42	99	0,0	18,23	7,12	79,7	1002,51	6,53	7,12	18,28	10,76	2,6	0,00	0,0
2015-07-31 03:30	300	42	99	0,0	18,13	7,02	79,7	1002,51	6,43	7,02	18,18	10,66	2,2	0,00	0,0
2015-07-31 04:00	337	41	99	0,0	18,13	7,02	80,9	1002,51	6,43	7,02	18,13	10,66	2,0	1,20	1,2
2015-07-31 04:30	333	41	100	0,0	18,13	6,82	80,9	1002,51	6,38	6,82	18,13	10,55	1,8	1,20	1,2
2015-07-31 05:00	324	41	100	0,0	18,13	6,82	80,9	1002,51	6,38	6,82	18,13	10,55	2,8	0,00	1,2
2015-07-31 05:30	317	41	100	0,0	18,13	6,82	80,9	1003,51	6,38	6,82	18,13	10,55	2,4	0,00	1,2
2015-07-31 06:00	287	41	99	0,0	18,03	6,82	80,9	1003,51	6,23	6,82	18,03	10,46	2,0	0,00	1,2
2015-07-31 06:30	322	41	99	0,0	18,13	6,92	80,9	1003,51	6,33	6,92	18,13	10,56	1,6	0,00	1,2
2015-07-31 07:00	295	41	99	0,0	18,23	7,02	80,9	1003,51	6,43	7,02	18,23	10,66	1,6	0,00	1,2
2015-07-31 07:30	312	41	100	0,0	18,43	7,32	80,9	1003,51	6,88	7,32	18,43	11,05	1,8	0,00	1,2
2015-07-31 08:00	305	41	99	0,0	18,43	7,72	82,1	1003,51	7,12	7,72	18,43	11,36	1,8	1,20	2,4
2015-07-31 08:30	333	41	99	0,0	18,53	8,12	82,1	1003,51	7,52	8,12	18,53	11,76	1,6	1,20	2,4
2015-07-31 09:00	331	41	98	0,0	18,53	8,62	82,1	1004,51	7,87	8,62	18,53	12,18	1,6	0,00	2,4
2015-07-31 09:30	302	41	95	0,0	18,53	8,82	82,1	1004,51	7,59	8,82	18,53	12,12	1,6	0,00	2,4
2015-07-31 10:00	304	41	92	0,0	18,53	9,12	82,1	1004,51	7,41	9,12	18,53	12,18	2,0	0,00	2,4
2015-07-31 10:30	309	41	90	0,0	18,53	9,12	82,1	1005,51	7,07	9,12	18,53	12,01	2,0	0,00	2,4
2015-07-31 11:00	276	41	88	1,2	18,53	9,72	82,1	1005,51	7,32	9,72	18,53	12,46	2,4	0,00	2,4
2015-07-31 11:30	320	40	83	0,0	18,53	9,72	82,1	1005,51	6,44	9,72	18,49	12,07	3,1	0,00	2,4

Datum	Vindriktning	Fukt inne	Fukt ute	Vind	Temp inne	Temp ute	Regn	Luftryck	Daggpunkt	Kyleffekt	Vix inne	Vix ute	Vindby	Korr luftryck	Nederb./dygn
	°	Rh%	Rh%	m/s	°C	°C	mm	Mbar	°C	°C	°C	°C	m/s		mm
2015-07-31 12:00	320	41	83	1,6	18,63	10,02	82,1	1005,51	6,73	10,02	18,63	12,37	2,4	0,00	2,4
2015-07-31 12:30	278	41	80	0,0	18,53	10,72	82,1	1005,51	6,86	10,72	18,53	12,85	2,6	0,00	2,4
2015-07-31 13:00	324	41	75	1,2	18,53	10,62	82,1	1006,51	5,79	10,62	18,53	12,40	2,6	0,00	2,4
2015-07-31 13:30	2	41	72	0,0	18,53	11,12	82,1	1006,51	5,65	11,12	18,53	12,70	3,3	0,00	2,4
2015-07-31 14:00	351	41	71	0,0	18,43	11,52	82,1	1006,51	5,82	11,52	18,43	13,03	4,1	0,00	2,4
2015-07-31 14:30	284	41	73	0,0	18,43	12,12	82,1	1006,51	6,82	12,12	18,43	13,77	2,4	0,00	2,4
2015-07-31 15:00	320	41	70	0,0	18,43	12,32	82,1	1006,51	6,37	12,32	18,43	13,77	2,8	0,00	2,4
2015-07-31 15:30	284	41	72	1,4	18,43	12,12	82,1	1006,51	6,61	12,12	18,43	13,70	2,8	0,00	2,4
2015-07-31 16:00	351	41	69	2,2	18,43	12,92	82,1	1007,51	6,73	12,92	18,43	14,30	2,8	0,00	2,4
2015-07-31 16:30	284	41	69	1,2	18,43	12,42	82,1	1007,51	6,25	12,42	18,43	13,80	2,4	0,00	2,4
2015-07-31 17:00	338	41	79	0,0	18,43	11,22	82,1	1007,51	7,15	11,22	18,43	13,28	2,2	0,00	2,4
2015-07-31 17:30	319	41	72	0,0	18,43	11,82	82,1	1007,51	6,32	11,82	18,43	13,40	1,8	0,00	2,4
2015-07-31 18:00	3	41	76	0,0	18,43	10,92	82,1	1007,51	6,27	10,92	18,43	12,77	3,7	0,00	2,4
2015-07-31 18:30	319	41	73	0,0	18,43	11,32	82,1	1008,51	6,05	11,32	18,43	12,96	2,0	0,00	2,4
2015-07-31 19:00	320	41	71	1,6	18,43	11,22	82,1	1008,51	5,54	11,22	18,43	12,73	3,5	0,00	2,4
2015-07-31 19:30	311	41	75	0,0	18,43	11,02	82,1	1008,51	6,17	11,02	18,43	12,80	2,4	0,00	2,4
2015-07-31 20:00	310	41	74	0,0	18,43	10,92	82,1	1008,51	5,87	10,92	18,43	12,63	1,6	0,00	2,4
2015-07-31 20:30	301	41	73	0,0	18,43	10,92	82,1	1008,51	5,67	10,92	18,43	12,56	2,2	0,00	2,4
2015-07-31 21:00	298	41	75	0,0	18,33	10,52	82,1	1009,51	5,69	10,52	18,33	12,30	2,4	0,00	2,4
2015-07-31 21:30	326	41	78	0,0	18,33	10,12	82,1	1009,51	5,89	10,12	18,33	12,11	2,6	0,00	2,4
2015-07-31 22:00	292	41	81	0,0	18,33	9,62	82,1	1009,51	5,98	9,62	18,33	11,83	1,6	0,00	2,4
2015-07-31 22:30	286	41	83	0,0	18,33	9,32	82,1	1009,51	6,05	9,32	18,33	11,67	1,8	0,00	2,4
2015-07-31 23:00	319	41	87	0,0	18,33	8,82	82,1	1010,51	6,27	8,82	18,33	11,48	1,4	0,00	2,4
2015-07-31 23:30	319	41	88	0,0	18,23	8,52	82,1	1010,51	6,15	8,52	18,23	11,26	1,8	0,00	2,4
2015-08-01 00:00	312	41	89	0,0	18,23	8,12	82,1	1010,51	5,92	8,12	18,23	10,93	1,2	0,00	0,0
2015-08-01 00:30	332	41	89	0,0	18,23	7,82	82,1	1010,51	5,63	7,82	18,23	10,63	0,0	0,00	0,0
2015-08-01 01:00	321	41	91	0,0	18,23	7,32	82,1	1011,51	5,47	7,32	18,23	10,29	0,0	0,00	0,0
2015-08-01 01:30	319	41	92	0,0	18,23	6,92	82,1	1011,51	5,23	6,92	18,23	9,97	0,0	0,00	0,0
2015-08-01 02:00	319	41	94	0,0	18,23	6,42	82,1	1011,51	5,06	6,42	18,23	9,64	0,0	0,00	0,0
2015-08-01 02:30	320	41	95	0,0	18,23	5,82	82,1	1011,51	4,62	5,82	18,23	9,12	0,0	0,00	0,0
2015-08-01 03:00	320	41	96	0,0	18,23	5,72	82,1	1011,51	4,68	5,72	18,23	9,11	0,0	0,00	0,0
2015-08-01 03:30	320	41	96	0,0	18,23	5,72	82,1	1011,51	4,68	5,72	18,23	9,11	0,0	0,00	0,0
2015-08-01 04:00	320	41	98	0,0	18,23	5,72	82,1	1011,51	4,98	5,72	18,23	9,28	0,0	0,00	0,0
2015-08-01 04:30	320	41	98	0,0	18,23	5,52	82,1	1011,51	4,78	5,52	18,23	9,08	0,0	0,00	0,0
2015-08-01 05:00	318	41	99	0,0	18,23	5,42	82,1	1012,51	4,83	5,42	18,23	9,06	0,0	0,00	0,0
2015-08-01 05:30	319	41	99	0,0	18,23	5,42	82,1	1012,51	4,83	5,42	18,23	9,06	0,0	0,00	0,0
2015-08-01 06:00	320	41	100	0,0	18,13	5,42	82,1	1012,51	4,98	5,42	18,13	9,15	0,0	0,00	0,0
2015-08-01 06:30	302	41	100	0,0	18,23	6,52	82,1	1012,51	6,08	6,52	18,23	10,25	0,0	0,00	0,0
2015-08-01 07:00	324	41	98	0,0	18,43	8,02	82,1	1012,51	7,27	8,02	18,43	11,58	1,4	0,00	0,0
2015-08-01 07:30	319	40	88	0,0	18,53	9,02	82,1	1012,51	6,64	9,02	18,49	11,76	2,2	0,00	0,0
2015-08-01 08:00	296	40	83	0,0	18,63	8,92	82,1	1012,51	5,66	8,92	18,59	11,27	3,1	0,00	0,0
2015-08-01 08:30	326	40	80	0,0	18,63	9,32	82,1	1012,51	5,50	9,32	18,59	11,45	2,4	0,00	0,0
2015-08-01 09:00	336	40	78	1,4	18,63	9,92	82,1	1012,51	5,70	9,92	18,59	11,91	2,6	0,00	0,0
2015-08-01 09:30	326	39	77	0,0	18,63	10,12	82,1	1012,51	5,70	10,12	18,55	12,04	2,4	0,00	0,0
2015-08-01 10:00	281	39	76	0,0	18,53	10,92	82,1	1012,51	6,27	10,92	18,45	12,77	3,0	0,00	0,0
2015-08-01 10:30	342	40	73	1,2	18,53	11,02	82,1	1012,51	5,76	11,02	18,49	12,66	2,6	0,00	0,0



Datum	Vindriktning	Fukt inne Rh%	Fukt ute Rh%	Vind m/s	Temp inne °C	Temp ute °C	Regn mm	Luftryck Mbar	Daggpunkt °C	Kyleffekt °C	Vix inne °C	Vix ute °C	Vindby m/s	Korr luftryck	Nederb./dygn mm
2015-08-01 11:00	317	40	73	0,0	18,53	11,42	82,1	1012,51	6,15	11,42	18,49	13,07	2,6	0,00	0,0
2015-08-01 11:30	321	40	70	0,0	18,53	11,72	82,1	1012,51	5,80	11,72	18,49	13,17	3,1	0,00	0,0
2015-08-01 12:00	277	40	70	0,0	18,53	12,52	82,1	1012,51	6,56	12,52	18,49	13,97	2,4	0,00	0,0
2015-08-01 12:30	343	39	69	1,8	18,63	12,42	82,1	1012,51	6,25	12,42	18,55	13,80	2,6	0,00	0,0
2015-08-01 13:00	300	39	69	0,0	18,53	12,52	82,1	1012,51	6,35	12,52	18,45	13,90	2,2	0,00	0,0
2015-08-01 13:30	301	40	68	0,0	18,53	13,02	82,1	1013,51	6,60	13,02	18,49	14,34	2,6	0,00	0,0
2015-08-01 14:00	316	40	63	0,0	18,53	13,43	82,1	1012,51	5,82	13,43	18,49	14,43	2,0	0,00	0,0
2015-08-01 14:30	356	40	60	0,0	18,53	13,93	82,1	1012,51	5,55	13,93	18,49	14,76	2,0	0,00	0,0
2015-08-01 15:00	307	40	62	1,2	18,53	13,63	82,1	1012,51	5,76	13,63	18,49	14,57	1,8	0,00	0,0
2015-08-01 15:30	328	40	56	0,0	18,53	14,53	82,1	1012,51	5,06	14,53	18,49	15,13	2,2	0,00	0,0
2015-08-01 16:00	331	40	61	0,0	18,63	13,43	82,1	1012,51	5,33	13,43	18,59	14,31	3,1	0,00	0,0
2015-08-01 16:30	315	40	63	0,0	18,63	13,43	82,1	1012,51	5,82	13,43	18,59	14,43	3,1	0,00	0,0
2015-08-01 17:00	2	40	54	1,2	18,63	13,63	82,1	1012,51	3,68	13,63	18,59	14,12	2,0	0,00	0,0
2015-08-01 17:30	309	40	53	0,0	18,63	14,43	82,1	1012,51	4,13	14,43	18,59	14,87	1,8	0,00	0,0
2015-08-01 18:00	312	40	51	1,4	18,63	15,03	82,1	1012,51	4,10	15,03	18,59	15,37	1,8	0,00	0,0
2015-08-01 18:30	341	40	60	0,0	18,63	13,53	82,1	1012,51	5,17	13,53	18,59	14,36	3,0	0,00	0,0
2015-08-01 19:00	341	40	62	0,0	18,63	13,43	82,1	1012,51	5,58	13,43	18,59	14,37	1,8	0,00	0,0
2015-08-01 19:30	336	40	58	1,2	18,73	13,53	82,1	1012,51	4,66	13,53	18,69	14,24	1,6	0,00	0,0
2015-08-01 20:00	342	40	62	0,0	18,73	12,92	82,1	1012,51	5,11	12,92	18,69	13,87	2,0	0,00	0,0
2015-08-01 20:30	351	40	65	0,0	18,73	12,42	82,1	1012,51	5,35	12,42	18,69	13,55	1,8	0,00	0,0
2015-08-01 21:00	339	40	68	0,0	18,73	11,82	82,1	1012,51	5,46	11,82	18,69	13,14	0,0	0,00	0,0
2015-08-01 21:30	339	40	74	0,0	18,73	10,92	82,1	1012,51	5,87	10,92	18,69	12,63	0,0	0,00	0,0
2015-08-01 22:00	337	40	77	0,0	18,73	9,92	82,1	1012,51	5,51	9,92	18,69	11,84	0,0	0,00	0,0
2015-08-01 22:30	338	40	79	0,0	18,63	9,02	82,1	1012,51	5,02	9,02	18,59	11,08	0,0	0,00	0,0
2015-08-01 23:00	338	40	83	0,0	18,63	8,22	82,1	1012,51	4,98	8,22	18,59	10,57	0,0	0,00	0,0
2015-08-01 23:30	338	40	82	0,0	18,63	8,42	82,1	1012,51	4,99	8,42	18,59	10,70	0,0	0,00	0,0
2015-08-02 00:00	332	40	80	0,0	18,53	8,52	82,1	1012,51	4,72	8,52	18,49	10,65	0,0	0,00	0,0
2015-08-02 00:30	331	40	79	0,0	18,53	7,92	82,1	1012,51	3,95	7,92	18,49	9,98	1,2	0,00	0,0
2015-08-02 01:00	331	40	83	0,0	18,53	6,92	82,1	1012,51	3,71	6,92	18,49	9,27	0,0	0,00	0,0
2015-08-02 01:30	332	40	86	0,0	18,43	6,32	82,1	1012,51	3,65	6,32	18,39	8,90	0,0	0,00	0,0
2015-08-02 02:00	343	40	87	0,0	18,43	6,32	82,1	1012,51	3,82	6,32	18,39	8,98	0,0	0,00	0,0
2015-08-02 02:30	343	40	89	0,0	18,43	5,52	82,1	1012,51	3,36	5,52	18,39	8,33	0,0	0,00	0,0
2015-08-02 03:00	342	40	90	0,0	18,43	5,52	82,1	1012,51	3,53	5,52	18,39	8,41	0,0	0,00	0,0
2015-08-02 03:30	343	40	96	0,0	18,43	6,02	82,1	1012,51	4,97	6,02	18,39	9,41	0,0	0,00	0,0
2015-08-02 04:00	343	40	94	0,0	18,33	6,62	82,1	1012,51	5,26	6,62	18,29	9,84	0,0	0,00	0,0
2015-08-02 04:30	343	40	95	0,0	18,33	6,62	82,1	1012,51	5,41	6,62	18,29	9,92	0,0	0,00	0,0
2015-08-02 05:00	27	40	94	0,0	18,33	6,32	82,1	1012,51	4,96	6,32	18,29	9,54	0,0	0,00	0,0
2015-08-02 05:30	26	40	93	0,0	18,33	5,52	82,1	1011,51	4,01	5,52	18,29	8,65	0,0	0,00	0,0
2015-08-02 06:00	27	40	95	0,0	18,23	6,52	82,1	1011,51	5,31	6,52	18,19	9,82	0,0	0,00	0,0
2015-08-02 06:30	25	40	94	0,0	18,33	7,82	82,1	1011,51	6,44	7,82	18,29	11,04	0,0	0,00	0,0
2015-08-02 07:00	27	40	91	0,0	18,53	9,02	82,1	1011,51	7,14	9,02	18,49	11,99	0,0	0,00	0,0
2015-08-02 07:30	27	40	89	0,0	18,63	10,42	82,1	1011,51	8,18	10,42	18,59	13,24	0,0	0,00	0,0
2015-08-02 08:00	110	40	79	0,0	18,73	11,72	82,1	1011,51	7,64	11,72	18,69	13,78	1,4	0,00	0,0
2015-08-02 08:30	112	40	75	0,0	18,83	12,12	82,1	1011,51	7,23	12,12	18,79	13,90	2,0	0,00	0,0
2015-08-02 09:00	126	40	72	1,6	18,83	13,02	82,1	1011,51	7,47	13,02	18,79	14,60	2,0	0,00	0,0
2015-08-02 09:30	133	40	66	1,4	18,83	13,63	82,1	1011,51	6,72	13,63	18,79	14,81	3,1	0,00	0,0

Datum	Vindriktning	Fukt inne Rh%	Fukt ute Rh%	Vind m/s	Temp inne °C	Temp ute °C	Regn mm	Lufttryck Mbar	Daggpunkt °C	Kyleffekt °C	Vix inne °C	Vix ute °C	Vindby m/s	Korr lufttryck	Nederb./dygn mm
2015-08-02 10:00	125	40	65	0,0	18,73	14,23	82,1	1011,51	7,05	14,23	18,69	15,35	2,4	0,00	0,0
2015-08-02 10:30	102	40	61	0,0	18,73	14,93	82,1	1011,51	6,74	14,93	18,69	15,81	3,1	0,00	0,0
2015-08-02 11:00	141	40	59	0,0	18,73	14,93	82,1	1010,51	6,23	14,93	18,69	15,70	3,0	0,00	0,0
2015-08-02 11:30	131	40	53	2,4	18,73	15,63	82,1	1011,51	5,24	14,67	18,69	16,07	3,0	0,00	0,0
2015-08-02 12:00	98	40	58	0,0	18,63	15,23	82,1	1010,51	6,25	15,23	18,59	15,94	3,5	0,00	0,0
2015-08-02 12:30	98	40	54	0,0	18,63	15,83	82,1	1010,51	5,71	15,83	18,59	16,33	2,6	0,00	0,0
2015-08-02 13:00	98	40	53	0,0	18,73	16,53	82,1	1010,51	6,07	16,53	18,69	16,97	2,0	0,00	0,0
2015-08-02 13:30	113	40	49	0,0	18,73	17,13	82,1	1010,51	5,42	17,13	18,69	17,37	1,8	0,00	0,0
2015-08-02 14:00	104	40	44	0,0	18,73	17,53	82,1	1010,51	4,13	17,53	18,69	17,53	2,8	0,00	0,0
2015-08-02 14:30	94	40	44	0,0	18,73	17,33	82,1	1010,51	3,95	17,33	18,69	17,33	1,4	0,00	0,0
2015-08-02 15:00	118	40	51	0,0	18,63	17,13	82,1	1010,51	6,03	17,13	18,59	17,47	1,4	0,00	0,0
2015-08-02 15:30	112	40	52	0,0	18,63	16,43	82,1	1010,51	5,69	16,43	18,59	16,82	3,0	0,00	0,0
2015-08-02 16:00	165	40	60	2,2	18,63	15,83	82,1	1010,51	7,33	15,83	18,59	16,66	5,8	0,00	0,0
2015-08-02 16:30	152	40	69	3,5	18,63	14,63	82,1	1010,51	8,35	12,25	18,59	16,00	5,4	0,00	0,0
2015-08-02 17:00	303	40	74	0,0	18,63	14,23	82,1	1011,51	9,04	14,23	18,59	15,93	3,3	0,00	0,0
2015-08-02 17:30	328	40	77	0,0	18,63	13,43	82,1	1011,51	8,89	13,43	18,59	15,34	1,6	0,00	0,0
2015-08-02 18:00	324	40	85	1,4	18,53	12,42	82,1	1011,51	9,44	12,42	18,49	14,93	2,8	0,00	0,0
2015-08-02 18:30	313	41	89	1,2	18,53	12,12	82,1	1011,51	9,85	12,12	18,53	14,94	2,6	0,00	0,0
2015-08-02 19:00	337	41	86	0,0	18,53	12,02	82,1	1011,51	9,23	12,02	18,53	14,60	2,8	0,00	0,0
2015-08-02 19:30	316	41	84	0,0	18,53	12,02	82,1	1011,51	8,87	12,02	18,53	14,45	2,2	0,00	0,0
2015-08-02 20:00	329	41	84	0,0	18,43	11,42	82,1	1012,51	8,28	11,42	18,43	13,85	4,1	0,00	0,0
2015-08-02 20:30	295	41	88	0,0	18,43	11,12	82,1	1012,51	8,70	11,12	18,43	13,86	2,2	0,00	0,0
2015-08-02 21:00	312	41	88	0,0	18,43	11,32	82,1	1012,51	8,89	11,32	18,43	14,06	1,8	0,00	0,0
2015-08-02 21:30	343	41	91	0,0	18,43	10,82	82,1	1012,51	8,92	10,82	18,43	13,80	2,6	0,00	0,0
2015-08-02 22:00	312	41	94	0,0	18,43	10,42	82,1	1013,51	9,02	10,42	18,43	13,64	1,2	0,00	0,0
2015-08-02 22:30	324	41	96	0,0	18,43	9,92	82,1	1013,51	8,84	9,92	18,43	13,31	0,0	0,00	0,0
2015-08-02 23:00	341	41	97	0,0	18,43	9,52	82,1	1014,51	8,61	9,52	18,43	12,99	0,0	0,00	0,0
2015-08-02 23:30	340	41	97	0,0	18,43	9,02	82,1	1014,51	8,11	9,02	18,43	12,49	0,0	0,00	0,0
2015-08-03 00:00	339	41	95	0,0	18,33	8,52	82,1	1014,51	7,30	8,52	18,33	11,82	1,4	0,00	0,0
2015-08-03 00:30	300	41	95	0,0	18,33	8,52	82,1	1015,51	7,30	8,52	18,33	11,82	1,2	0,00	0,0
2015-08-03 01:00	307	41	95	0,0	18,23	8,82	82,1	1015,51	7,59	8,82	18,23	12,12	1,6	0,00	0,0
2015-08-03 01:30	330	41	93	0,0	18,23	8,82	82,1	1015,51	7,27	8,82	18,23	11,96	1,2	0,00	0,0
2015-08-03 02:00	312	41	91	0,0	18,23	8,82	82,1	1015,51	6,94	8,82	18,23	11,79	1,6	0,00	0,0
2015-08-03 02:30	307	41	92	0,0	18,23	8,72	82,1	1016,51	7,01	8,72	18,23	11,78	1,2	0,00	0,0
2015-08-03 03:00	306	41	91	0,0	18,13	8,72	82,1	1016,51	6,85	8,72	18,13	11,69	1,6	0,00	0,0
2015-08-03 03:30	310	41	90	0,0	18,13	8,72	82,1	1016,51	6,68	8,72	18,13	11,61	1,8	0,00	0,0
2015-08-03 04:00	325	41	89	1,2	18,13	8,72	82,1	1016,51	6,51	8,72	18,13	11,53	2,0	0,00	0,0
2015-08-03 04:30	334	41	88	0,0	18,03	8,62	82,1	1017,52	6,24	8,62	18,03	11,36	1,6	0,00	0,0
2015-08-03 05:00	305	41	86	0,0	18,03	8,52	82,1	1017,52	5,80	8,52	18,03	11,10	2,2	0,00	0,0
2015-08-03 05:30	321	40	86	0,0	18,03	8,52	82,1	1017,52	5,80	8,52	17,99	11,10	1,4	0,00	0,0
2015-08-03 06:00	339	40	85	0,0	18,03	8,42	82,1	1017,52	5,53	8,42	17,99	10,92	1,2	0,00	0,0
2015-08-03 06:30	309	40	84	0,0	18,03	8,62	82,1	1017,52	5,55	8,62	17,99	11,05	1,4	0,00	0,0
2015-08-03 07:00	274	40	82	0,0	18,23	9,02	82,1	1017,52	5,58	9,02	18,19	11,30	1,6	0,00	0,0
2015-08-03 07:30	331	40	81	0,0	18,33	9,02	82,1	1017,52	5,39	9,02	18,29	11,23	2,0	0,00	0,0
2015-08-03 08:00	334	40	77	0,0	18,43	9,92	82,1	1017,52	5,51	9,92	18,39	11,84	1,6	0,00	0,0
2015-08-03 08:30	337	40	72	0,0	18,43	10,52	82,1	1018,52	5,08	10,52	18,39	12,10	3,0	0,00	0,0

Datum	Vindriktning	Fukt inne	Fukt ute	Vind	Temp inne	Temp ute	Regn	Luftryck	Daggpunkt	Kyleffekt	Vix inne	Vix ute	Vindby	Korr luftryck	Nederb./dygn
	°	Rh%	Rh%	m/s	°C	°C	mm	Mbar	°C	°C	°C	°C	m/s		mm
2015-08-03 09:00	336	40	68	1,2	18,43	10,92	82,1	1018,52	4,60	10,92	18,39	12,24	3,7	0,00	0,0
2015-08-03 09:30	312	40	61	1,6	18,43	11,32	82,1	1018,52	3,36	11,32	18,39	12,21	3,3	0,00	0,0
2015-08-03 10:00	332	40	62	1,2	18,43	11,52	82,1	1018,52	3,79	11,52	18,39	12,47	3,5	0,00	0,0
2015-08-03 10:30	351	40	61	0,0	18,43	11,72	82,1	1018,52	3,73	11,72	18,39	12,61	3,0	0,00	0,0
2015-08-03 11:00	333	40	58	0,0	18,43	12,72	82,1	1018,52	3,92	12,72	18,39	13,44	2,6	0,00	0,0
2015-08-03 11:30	315	40	59	0,0	18,43	12,52	82,1	1019,52	3,99	12,52	18,39	13,30	3,7	0,00	0,0
2015-08-03 12:00	300	40	60	1,2	18,43	13,63	82,1	1019,52	5,27	13,63	18,39	14,46	2,0	0,00	0,0
2015-08-03 12:30	311	40	56	0,0	18,43	13,73	82,1	1019,52	4,32	13,73	18,39	14,33	1,8	0,00	0,0
2015-08-03 13:00	305	40	56	1,6	18,33	14,03	82,1	1019,52	4,60	14,03	18,29	14,63	1,8	0,00	0,0
2015-08-03 13:30	309	40	54	0,0	18,33	14,13	82,1	1019,52	4,14	14,13	18,29	14,62	2,0	0,00	0,0
2015-08-03 14:00	302	40	54	0,0	18,33	14,23	82,1	1019,52	4,23	14,23	18,29	14,72	1,8	0,00	0,0
2015-08-03 14:30	317	40	55	0,0	18,33	14,43	82,1	1019,52	4,69	14,43	18,29	14,98	1,6	0,00	0,0
2015-08-03 15:00	333	40	52	0,0	18,33	14,93	82,1	1019,52	4,31	14,93	18,29	15,32	1,4	0,00	0,0
2015-08-03 15:30	310	40	52	0,0	18,33	14,93	82,1	1019,52	4,31	14,93	18,29	15,32	1,4	0,00	0,0
2015-08-03 16:00	308	40	53	0,0	18,33	15,53	82,1	1019,52	5,15	15,53	18,29	15,97	1,4	0,00	0,0
2015-08-03 16:30	318	40	49	0,0	18,43	15,93	82,1	1019,52	4,32	15,93	18,39	16,17	2,0	0,00	0,0
2015-08-03 17:00	319	40	49	0,0	18,43	15,43	82,1	1019,52	3,86	15,43	18,39	15,67	1,4	0,00	0,0
2015-08-03 17:30	312	40	51	0,0	18,43	15,53	82,1	1019,52	4,56	15,53	18,39	15,87	1,4	0,00	0,0
2015-08-03 18:00	303	40	53	0,0	18,43	15,03	82,1	1019,52	4,69	15,03	18,39	15,47	0,0	0,00	0,0
2015-08-03 18:30	295	40	51	0,0	18,43	15,03	82,1	1019,52	4,10	15,03	18,39	15,37	1,4	0,00	0,0
2015-08-03 19:00	330	40	51	0,0	18,53	15,03	82,1	1018,52	4,10	15,03	18,49	15,37	0,0	0,00	0,0
2015-08-03 19:30	351	39	51	0,0	18,53	14,43	82,1	1018,52	3,55	14,43	18,45	14,77	0,0	0,00	0,0
2015-08-03 20:00	351	39	56	0,0	18,53	13,83	82,1	1019,52	4,41	13,83	18,45	14,43	0,0	0,00	0,0
2015-08-03 20:30	351	39	63	0,0	18,53	13,23	82,1	1019,52	5,63	13,23	18,45	14,23	0,0	0,00	0,0
2015-08-03 21:00	351	39	72	0,0	18,53	12,42	82,1	1019,52	6,90	12,42	18,45	14,00	0,0	0,00	0,0
2015-08-03 21:30	351	39	75	0,0	18,53	11,52	82,1	1019,52	6,65	11,52	18,45	13,30	0,0	0,00	0,0
2015-08-03 22:00	351	40	78	0,0	18,53	10,12	82,1	1019,52	5,89	10,12	18,49	12,11	0,0	0,00	0,0
2015-08-03 22:30	351	40	76	0,0	18,53	9,92	82,1	1019,52	5,31	9,92	18,49	11,77	0,0	0,00	0,0
2015-08-03 23:00	351	40	74	0,0	18,53	10,02	82,1	1019,52	5,01	10,02	18,49	11,73	0,0	0,00	0,0
2015-08-03 23:30	351	40	74	0,0	18,53	9,62	82,1	1019,52	4,62	9,62	18,49	11,33	0,0	0,00	0,0
2015-08-04 00:00	327	40	76	0,0	18,53	9,32	82,1	1019,52	4,73	9,32	18,49	11,17	0,0	0,00	0,0
2015-08-04 00:30	328	40	77	0,0	18,53	9,02	82,1	1019,52	4,64	9,02	18,49	10,94	0,0	0,00	0,0
2015-08-04 01:00	356	40	79	0,0	18,43	8,52	82,1	1019,52	4,53	8,52	18,39	10,58	0,0	0,00	0,0
2015-08-04 01:30	356	40	80	0,0	18,43	8,32	82,1	1019,52	4,53	8,32	18,39	10,45	0,0	0,00	0,0
2015-08-04 02:00	2	40	81	0,0	18,43	8,22	82,1	1019,52	4,61	8,22	18,39	10,42	0,0	0,00	0,0
2015-08-04 02:30	10	40	82	0,0	18,43	7,82	82,1	1019,52	4,41	7,82	18,39	10,10	0,0	0,00	0,0
2015-08-04 03:00	19	40	82	0,0	18,43	7,72	82,1	1019,52	4,31	7,72	18,39	10,00	0,0	0,00	0,0
2015-08-04 03:30	19	40	84	0,0	18,43	7,32	82,1	1019,52	4,28	7,32	18,39	9,75	0,0	0,00	0,0
2015-08-04 04:00	19	40	85	0,0	18,43	7,22	82,1	1018,52	4,35	7,22	18,39	9,72	0,0	0,00	0,0
2015-08-04 04:30	22	40	85	0,0	18,43	7,12	82,1	1018,52	4,26	7,12	18,39	9,62	0,0	0,00	0,0
2015-08-04 05:00	29	40	87	0,0	18,43	7,02	82,1	1018,52	4,50	7,02	18,39	9,68	0,0	0,00	0,0
2015-08-04 05:30	30	40	87	0,0	18,43	7,12	82,1	1018,52	4,60	7,12	18,39	9,78	0,0	0,00	0,0
2015-08-04 06:00	30	40	88	0,0	18,43	8,22	82,1	1018,52	5,85	8,22	18,39	10,96	0,0	0,00	0,0
2015-08-04 06:30	48	40	86	0,0	18,43	9,52	82,1	1018,52	6,78	9,52	18,39	12,10	0,0	0,00	0,0
2015-08-04 07:00	111	40	80	0,0	18,43	10,62	82,1	1018,52	6,76	10,62	18,39	12,75	0,0	0,00	0,0
2015-08-04 07:30	94	40	75	0,0	18,53	11,72	82,1	1018,52	6,85	11,72	18,49	13,50	0,0	0,00	0,0

Datum	Vindriktning	Fukt inne	Fukt ute	Vind	Temp inne	Temp ute	Regn	Luftryck	Daggpunkt	Kyleffekt	Vix inne	Vix ute	Vindby	Korr luftryck	Nederb./dygn
	°	Rh%	Rh%	m/s	°C	°C	mm	Mbar	°C	°C	°C	°C	m/s		mm
2015-08-04 08:00	131	40	75	1,2	18,53	12,42	82,1	1018,52	7,52	12,42	18,49	14,20	2,0	0,00	0,0
2015-08-04 08:30	126	40	73	1,2	18,63	13,02	82,1	1018,52	7,68	13,02	18,59	14,67	1,6	0,00	0,0
2015-08-04 09:00	104	40	71	0,0	18,63	13,63	82,1	1018,52	7,83	13,63	18,59	15,13	2,2	0,00	0,0
2015-08-04 09:30	147	40	70	1,6	18,63	14,23	82,1	1017,52	8,19	14,23	18,59	15,67	3,1	0,00	0,0
2015-08-04 10:00	77	40	66	2,2	18,63	15,13	82,1	1017,52	8,14	15,13	18,59	16,32	4,3	0,00	0,0
2015-08-04 10:30	132	40	67	1,2	18,63	15,73	82,1	1017,52	8,94	15,73	18,59	16,98	5,4	0,00	0,0
2015-08-04 11:00	135	40	65	2,8	18,63	16,33	82,1	1017,52	9,04	14,79	18,59	17,45	5,2	0,00	0,0
2015-08-04 11:30	157	40	57	2,4	18,73	17,03	82,1	1017,52	7,65	16,15	18,69	17,69	6,0	0,00	0,0
2015-08-04 12:00	122	40	52	3,9	18,73	17,53	82,1	1017,52	6,70	14,95	18,69	17,92	5,6	0,00	0,0
2015-08-04 12:30	112	40	54	3,0	18,73	18,03	82,1	1017,52	7,74	16,65	18,69	18,53	6,9	0,00	0,0
2015-08-04 13:00	128	40	56	3,5	18,73	18,53	82,1	1016,51	8,77	16,66	18,69	19,14	6,4	0,00	0,0
2015-08-04 13:30	105	40	54	1,8	18,73	19,13	82,1	1016,51	8,76	19,13	18,69	19,63	7,1	0,00	0,0
2015-08-04 14:00	139	40	51	3,1	18,73	19,53	82,1	1016,51	8,23	18,29	18,69	19,87	7,1	0,00	0,0
2015-08-04 14:30	153	40	52	3,3	18,73	19,23	82,1	1016,51	8,26	17,45	18,69	19,62	7,3	0,00	0,0
2015-08-04 15:00	165	41	53	2,6	18,83	19,63	82,1	1016,51	8,92	18,90	18,84	20,08	7,5	0,00	0,0
2015-08-04 15:30	173	41	56	1,8	18,83	19,33	82,1	1016,51	9,51	19,33	18,84	19,94	6,4	0,00	0,0
2015-08-04 16:00	137	41	51	3,3	18,83	20,33	82,1	1016,51	8,96	18,69	18,84	20,67	8,5	0,00	0,0
2015-08-04 16:30	117	41	53	3,7	18,83	19,33	82,1	1016,51	8,65	17,05	18,84	19,78	6,9	0,00	0,0
2015-08-04 17:00	158	41	52	3,9	18,83	19,33	82,1	1016,51	8,35	17,05	18,84	19,72	9,0	0,00	0,0
2015-08-04 17:30	150	41	52	6,0	18,83	19,23	82,1	1016,51	8,26	15,11	18,84	19,62	7,7	0,00	0,0
2015-08-04 18:00	149	41	53	3,1	18,93	18,83	82,1	1016,51	8,19	17,52	18,94	19,28	6,6	0,00	0,0
2015-08-04 18:30	139	41	57	2,6	18,93	18,43	82,1	1016,51	8,96	17,63	18,94	19,09	4,9	0,00	0,0
2015-08-04 19:00	114	41	58	0,0	18,83	18,23	82,1	1016,51	9,04	18,23	18,84	18,95	5,8	0,00	0,0
2015-08-04 19:30	132	41	58	2,8	18,83	17,93	82,1	1016,51	8,76	16,54	18,84	18,65	4,7	0,00	0,0
2015-08-04 20:00	93	41	60	1,4	18,83	17,73	82,1	1015,51	9,10	17,73	18,84	18,56	5,0	0,00	0,0
2015-08-04 20:30	99	41	61	0,0	18,83	17,43	82,1	1016,51	9,08	17,43	18,84	18,32	4,1	0,00	0,0
2015-08-04 21:00	140	41	65	3,1	18,83	17,13	82,1	1015,51	9,79	15,67	18,84	18,26	5,4	0,00	0,0
2015-08-04 21:30	152	41	72	1,4	18,83	16,33	82,1	1016,51	10,63	16,33	18,84	17,90	4,3	0,00	0,0
2015-08-04 22:00	164	41	80	2,2	18,83	15,43	82,1	1016,51	11,42	15,43	18,84	17,56	5,4	0,00	0,0
2015-08-04 22:30	151	41	85	1,4	18,83	14,93	82,1	1016,51	11,88	14,93	18,84	17,43	4,3	0,00	0,0
2015-08-04 23:00	135	41	86	0,0	18,83	14,63	82,1	1016,51	11,77	14,63	18,84	17,21	3,9	0,00	0,0
2015-08-04 23:30	137	41	88	0,0	18,83	14,43	82,1	1016,51	11,94	14,43	18,84	17,16	2,6	0,00	0,0
2015-08-05 00:00	106	41	88	0,0	18,83	14,23	82,1	1015,51	11,74	14,23	18,84	16,96	1,2	0,00	0,0
2015-08-05 00:30	120	42	87	0,0	18,83	14,13	82,1	1015,51	11,46	14,13	18,88	16,78	3,1	0,00	0,0
2015-08-05 01:00	108	42	86	1,4	18,83	14,13	82,1	1015,51	11,28	14,13	18,88	16,70	4,7	0,00	0,0
2015-08-05 01:30	96	42	83	0,0	18,83	14,03	82,1	1015,51	10,63	14,03	18,88	16,38	3,3	0,00	0,0
2015-08-05 02:00	110	42	87	2,2	18,83	13,63	82,1	1015,51	10,97	13,63	18,88	16,28	4,3	0,00	0,0
2015-08-05 02:30	135	42	87	2,4	18,83	13,63	82,1	1015,51	10,97	12,56	18,88	16,28	5,6	0,00	0,0
2015-08-05 03:00	88	42	88	0,0	18,83	13,63	82,1	1015,51	11,15	13,63	18,88	16,36	3,0	0,00	0,0
2015-08-05 03:30	140	42	88	1,6	18,83	13,53	82,1	1015,51	11,05	13,53	18,88	16,26	2,0	0,00	0,0
2015-08-05 04:00	98	42	91	0,0	18,83	13,53	82,1	1015,51	11,58	13,53	18,88	16,50	2,8	0,00	0,0
2015-08-05 04:30	137	42	90	2,2	18,83	13,53	82,1	1014,51	11,41	13,53	18,88	16,42	3,7	0,00	0,0
2015-08-05 05:00	113	42	89	0,0	18,83	13,53	82,1	1014,51	11,23	13,53	18,88	16,34	3,3	0,00	0,0
2015-08-05 05:30	112	42	90	3,0	18,83	13,53	82,1	1014,51	11,41	11,73	18,88	16,42	4,1	0,00	0,0
2015-08-05 06:00	108	42	87	1,2	18,83	13,33	82,1	1014,51	10,68	13,33	18,88	15,98	3,9	0,00	0,0
2015-08-05 06:30	114	42	85	2,2	18,83	13,53	82,1	1014,51	10,51	13,53	18,88	16,03	2,8	0,00	0,0

Datum	Vindriktning °	Fukt inne Rh%	Fukt ute Rh%	Vind m/s	Temp inne °C	Temp ute °C	Regn mm	Luftryck Mbar	Daggpunkt °C	Kyleffekt °C	Vix inne °C	Vix ute °C	Vindby m/s	Korr luftryck	Nederb./dygn mm
2015-08-05 07:00	94	42	78	1,4	18,93	14,13	82,1	1014,51	9,76	14,13	18,98	16,11	4,5	0,00	0,0
2015-08-05 07:30	131	42	71	4,5	18,93	15,13	82,1	1013,51	9,27	10,86	18,98	16,63	7,1	0,00	0,0
2015-08-05 08:00	136	42	67	3,3	18,93	15,53	82,1	1014,51	8,75	13,27	18,98	16,78	7,1	0,00	0,0
2015-08-05 08:30	116	42	68	6,0	18,93	15,43	82,1	1013,51	8,88	10,17	18,98	16,74	7,7	0,00	0,0
2015-08-05 09:00	93	42	70	0,0	18,93	15,13	82,1	1014,51	9,05	15,13	18,98	16,57	5,8	0,00	0,0
2015-08-05 09:30	138	42	71	2,0	18,93	15,13	82,1	1014,51	9,27	15,13	18,98	16,63	4,9	0,00	0,0
2015-08-05 10:00	159	42	68	4,9	18,93	14,43	82,1	1014,51	7,93	9,99	18,98	15,74	8,3	0,00	0,0
2015-08-05 10:30	141	42	86	2,0	18,93	12,92	82,7	1014,51	10,11	12,92	18,98	15,50	6,9	0,60	0,6
2015-08-05 11:00	144	42	93	3,5	18,83	12,02	86,9	1015,51	10,44	9,31	18,88	15,16	6,6	4,80	4,8
2015-08-05 11:30	124	42	97	2,6	18,83	11,82	88,1	1015,51	10,89	10,66	18,88	15,29	6,6	5,40	6,0
2015-08-05 12:00	127	42	98	0,0	18,83	11,82	89,3	1015,51	11,05	11,82	18,88	15,38	5,0	2,40	7,2
2015-08-05 12:30	152	42	100	1,4	18,83	11,72	91,7	1015,51	11,26	11,72	18,88	15,45	4,5	3,60	9,6
2015-08-05 13:00	114	42	100	1,2	18,83	11,82	92,9	1015,51	11,36	11,82	18,88	15,55	3,5	3,60	10,8
2015-08-05 13:30	111	42	100	1,2	18,83	11,82	92,9	1014,51	11,36	11,82	18,88	15,55	4,1	1,20	10,8
2015-08-05 14:00	106	42	100	0,0	18,83	11,92	92,9	1014,51	11,46	11,92	18,88	15,65	4,1	0,00	10,8
2015-08-05 14:30	136	43	100	2,6	18,83	12,42	92,9	1014,51	11,96	11,30	18,93	16,15	4,9	0,00	10,8
2015-08-05 15:00	137	43	100	1,4	18,83	12,52	92,9	1014,51	12,06	12,52	18,93	16,25	4,3	0,00	10,8
2015-08-05 15:30	146	43	100	2,6	18,83	12,62	92,9	1014,51	12,16	11,51	18,93	16,35	4,1	0,00	10,8
2015-08-05 16:00	101	43	100	1,4	18,83	12,82	92,9	1014,51	12,36	12,82	18,93	16,55	4,1	0,00	10,8
2015-08-05 16:30	129	43	100	0,0	18,83	12,92	92,9	1014,51	12,46	12,92	18,93	16,65	2,8	0,00	10,8
2015-08-05 17:00	112	43	100	0,0	18,83	12,72	92,9	1014,51	12,26	12,72	18,93	16,45	2,6	0,00	10,8
2015-08-05 17:30	107	43	100	0,0	18,83	12,82	92,9	1014,51	12,36	12,82	18,93	16,55	3,7	0,00	10,8
2015-08-05 18:00	115	43	100	0,0	18,83	12,72	92,9	1014,51	12,26	12,72	18,93	16,45	2,8	0,00	10,8
2015-08-05 18:30	121	43	100	0,0	18,83	12,82	92,9	1014,51	12,36	12,82	18,93	16,55	3,0	0,00	10,8
2015-08-05 19:00	119	43	100	0,0	18,83	12,92	92,9	1014,51	12,46	12,92	18,93	16,65	1,6	0,00	10,8
2015-08-05 19:30	121	43	100	0,0	18,83	12,92	92,9	1014,51	12,46	12,92	18,93	16,65	1,6	0,00	10,8
2015-08-05 20:00	117	43	100	0,0	18,83	12,92	92,9	1014,51	12,46	12,92	18,93	16,65	0,0	0,00	10,8
2015-08-05 20:30	133	43	100	0,0	18,83	12,92	92,9	1014,51	12,46	12,92	18,93	16,65	1,4	0,00	10,8
2015-08-05 21:00	118	43	100	0,0	18,83	13,02	92,9	1013,51	12,56	13,02	18,93	16,75	0,0	0,00	10,8
2015-08-05 21:30	118	43	100	0,0	18,83	12,92	92,9	1014,51	12,46	12,92	18,93	16,65	1,2	0,00	10,8
2015-08-05 22:00	98	43	100	0,0	18,83	12,72	92,9	1014,51	12,26	12,72	18,93	16,45	1,4	0,00	10,8
2015-08-05 22:30	91	43	100	0,0	18,73	12,72	92,9	1014,51	12,26	12,72	18,83	16,45	0,0	0,00	10,8
2015-08-05 23:00	87	43	100	0,0	18,73	12,72	92,9	1014,51	12,26	12,72	18,83	16,45	0,0	0,00	10,8
2015-08-05 23:30	105	43	100	0,0	18,73	12,72	92,9	1014,51	12,26	12,72	18,83	16,45	0,0	0,00	10,8
2015-08-06 00:00	82	43	100	0,0	18,73	12,62	92,9	1014,51	12,16	12,62	18,83	16,35	1,2	0,00	0,0
2015-08-06 00:30	90	43	100	0,0	18,73	12,72	92,9	1014,51	12,26	12,72	18,83	16,45	0,0	0,00	0,0
2015-08-06 01:00	95	43	100	0,0	18,73	12,62	92,9	1014,51	12,16	12,62	18,83	16,35	0,0	0,00	0,0
2015-08-06 01:30	131	43	100	0,0	18,73	12,62	92,9	1014,51	12,16	12,62	18,83	16,35	1,6	0,00	0,0
2015-08-06 02:00	112	43	100	0,0	18,73	12,72	92,9	1014,51	12,26	12,72	18,83	16,45	2,2	0,00	0,0
2015-08-06 02:30	97	43	100	0,0	18,73	12,62	92,9	1014,51	12,16	12,62	18,83	16,35	0,0	0,00	0,0
2015-08-06 03:00	90	43	100	0,0	18,73	12,62	92,9	1013,51	12,16	12,62	18,83	16,35	0,0	0,00	0,0
2015-08-06 03:30	117	43	100	0,0	18,73	12,62	92,9	1014,51	12,16	12,62	18,83	16,35	1,2	0,00	0,0
2015-08-06 04:00	111	43	100	0,0	18,73	12,62	92,9	1014,51	12,16	12,62	18,83	16,35	0,0	0,00	0,0
2015-08-06 04:30	109	43	100	0,0	18,73	12,72	92,9	1014,51	12,26	12,72	18,83	16,45	0,0	0,00	0,0
2015-08-06 05:00	114	43	100	0,0	18,73	12,72	92,9	1014,51	12,26	12,72	18,83	16,45	1,4	0,00	0,0
2015-08-06 05:30	120	43	100	0,0	18,63	12,82	92,9	1014,51	12,36	12,82	18,73	16,55	1,2	0,00	0,0

Datum	Vindriktning	Fukt inne	Fukt ute	Vind	Temp inne	Temp ute	Regn	Lufttryck	Daggpunkt	Kyleffekt	Vix inne	Vix ute	Vindby	Korr lufttryck	Nederb./dygn
	°	Rh%	Rh%	m/s	°C	°C	mm	Mbar	°C	°C	°C	°C	m/s		mm
2015-08-06 06:00	126	43	100	0,0	18,63	12,82	92,9	1014,51	12,36	12,82	18,73	16,55	1,2	0,00	0,0
2015-08-06 06:30	120	43	100	0,0	18,73	12,92	92,9	1014,51	12,46	12,92	18,83	16,65	1,2	0,00	0,0
2015-08-06 07:00	122	43	100	0,0	18,73	13,12	92,9	1014,51	12,66	13,12	18,83	16,85	1,6	0,00	0,0
2015-08-06 07:30	131	43	100	0,0	18,83	13,02	92,9	1014,51	12,56	13,02	18,93	16,75	0,0	0,00	0,0
2015-08-06 08:00	112	43	100	0,0	18,93	13,63	92,9	1014,51	13,16	13,63	19,03	17,36	0,0	0,00	0,0
2015-08-06 08:30	113	43	100	0,0	18,93	13,53	92,9	1014,51	13,06	13,53	19,03	17,26	0,0	0,00	0,0
2015-08-06 09:00	119	43	100	0,0	18,93	13,83	92,9	1014,51	13,36	13,83	19,03	17,56	0,0	0,00	0,0
2015-08-06 09:30	97	43	100	0,0	18,93	14,33	92,9	1014,51	13,86	14,33	19,03	18,06	0,0	0,00	0,0
2015-08-06 10:00	324	43	99	0,0	18,93	14,73	92,9	1014,51	14,10	14,73	19,03	18,37	0,0	0,00	0,0
2015-08-06 10:30	324	43	96	0,0	18,93	15,23	92,9	1014,51	14,10	15,23	19,03	18,61	0,0	0,00	0,0
2015-08-06 11:00	6	43	92	0,0	18,93	16,03	92,9	1014,51	14,22	16,03	19,03	19,08	0,0	0,00	0,0
2015-08-06 11:30	11	43	85	0,0	18,93	16,63	92,9	1014,51	13,54	16,63	19,03	19,13	1,2	0,00	0,0
2015-08-06 12:00	149	43	79	0,0	18,93	17,63	92,9	1014,51	13,35	17,63	19,03	19,69	1,6	0,00	0,0
2015-08-06 12:30	22	43	75	0,0	18,93	18,03	92,9	1014,51	12,91	18,03	19,03	19,81	2,8	0,00	0,0
2015-08-06 13:00	315	43	69	0,0	18,93	17,93	92,9	1014,51	11,49	17,93	19,03	19,31	2,4	0,00	0,0
2015-08-06 13:30	313	43	68	1,2	18,93	19,03	92,9	1014,51	12,30	19,03	19,03	20,34	1,4	0,00	0,0
2015-08-06 14:00	325	43	64	0,0	18,93	19,03	92,9	1014,51	11,34	19,03	19,03	20,10	1,4	0,00	0,0
2015-08-06 14:30	309	43	59	0,0	18,93	19,13	92,9	1014,51	10,15	19,13	19,03	19,90	1,4	0,00	0,0
2015-08-06 15:00	333	43	66	0,0	18,93	18,63	92,9	1014,51	11,45	18,63	19,03	19,82	1,8	0,00	0,0
2015-08-06 15:30	338	43	61	0,0	18,93	18,53	92,9	1014,51	10,11	18,53	19,03	19,42	1,2	0,00	0,0
2015-08-06 16:00	73	43	66	0,0	18,93	18,83	92,9	1014,51	11,64	18,83	19,03	20,02	1,2	0,00	0,0
2015-08-06 16:30	5	43	68	0,0	18,93	18,23	92,9	1014,51	11,54	18,23	19,03	19,54	1,4	0,00	0,0
2015-08-06 17:00	6	43	68	0,0	18,93	18,43	92,9	1014,51	11,73	18,43	19,03	19,74	0,0	0,00	0,0
2015-08-06 17:30	68	43	66	0,0	18,93	18,53	92,9	1014,51	11,35	18,53	19,03	19,72	0,0	0,00	0,0
2015-08-06 18:00	79	43	64	0,0	18,93	18,63	92,9	1014,51	10,96	18,63	19,03	19,70	0,0	0,00	0,0
2015-08-06 18:30	118	43	69	1,4	18,93	18,73	92,9	1014,51	12,25	18,73	19,03	20,11	1,6	0,00	0,0
2015-08-06 19:00	151	43	63	0,0	18,93	19,13	92,9	1014,51	11,18	19,13	19,03	20,14	2,4	0,00	0,0
2015-08-06 19:30	124	43	65	0,0	18,93	18,73	92,9	1014,51	11,30	18,73	19,03	19,86	2,2	0,00	0,0
2015-08-06 20:00	159	43	70	0,0	18,93	18,03	92,9	1014,51	11,81	18,03	19,03	19,47	1,8	0,00	0,0
2015-08-06 20:30	160	43	73	0,0	18,93	17,33	92,9	1014,51	11,81	17,33	19,03	18,97	0,0	0,00	0,0
2015-08-06 21:00	156	43	75	0,0	18,93	16,83	92,9	1014,51	11,75	16,83	19,03	18,61	0,0	0,00	0,0
2015-08-06 21:30	160	43	80	0,0	18,93	16,13	92,9	1014,51	12,10	16,13	19,03	18,26	0,0	0,00	0,0
2015-08-06 22:00	155	43	83	0,0	18,83	15,13	92,9	1014,51	11,70	15,13	18,93	17,48	1,6	0,00	0,0
2015-08-06 22:30	161	43	85	0,0	18,83	14,03	92,9	1014,51	11,00	14,03	18,93	16,53	0,0	0,00	0,0
2015-08-06 23:00	155	43	87	0,0	18,83	13,33	92,9	1014,51	10,68	13,33	18,93	15,98	0,0	0,00	0,0
2015-08-06 23:30	155	43	90	0,0	18,83	12,62	92,9	1014,51	10,52	12,62	18,93	15,52	0,0	0,00	0,0
2015-08-07 00:00	157	43	90	0,0	18,83	11,92	92,9	1014,51	9,83	11,92	18,93	14,82	0,0	0,00	0,0
2015-08-07 00:30	157	43	93	0,0	18,83	11,82	92,9	1014,51	10,24	11,82	18,93	14,96	0,0	0,00	0,0
2015-08-07 01:00	160	43	93	0,0	18,83	11,92	92,9	1014,51	10,34	11,92	18,93	15,06	0,0	0,00	0,0
2015-08-07 01:30	157	43	95	0,0	18,83	12,42	92,9	1014,51	11,16	12,42	18,93	15,73	0,0	0,00	0,0
2015-08-07 02:00	154	43	94	0,0	18,83	12,02	94,1	1014,51	10,60	12,02	18,93	15,24	2,4	1,20	1,2
2015-08-07 02:30	160	43	94	0,0	18,83	11,72	94,1	1014,51	10,30	11,72	18,93	14,94	0,0	1,20	1,2
2015-08-07 03:00	94	43	95	0,0	18,83	11,62	94,1	1014,51	10,37	11,62	18,93	14,93	0,0	0,00	1,2
2015-08-07 03:30	111	43	96	0,0	18,83	11,52	94,1	1014,51	10,43	11,52	18,93	14,91	0,0	0,00	1,2
2015-08-07 04:00	106	43	97	0,0	18,83	11,32	94,1	1014,51	10,39	11,32	18,93	14,79	0,0	0,00	1,2
2015-08-07 04:30	109	43	98	0,0	18,83	11,32	94,1	1013,51	10,55	11,32	18,93	14,88	0,0	0,00	1,2

Datum	Vindriktning °	Fukt inne Rh%	Fukt ute Rh%	Vind m/s	Temp inne °C	Temp ute °C	Regn mm	Lufttryck Mbar	Daggpunkt °C	Kyleffekt °C	Vix inne °C	Vix ute °C	Vindby m/s	Korr lufttryck	Nederb./dygn mm
2015-08-07 05:00	104	43	98	0,0	18,83	11,02	94,1	1013,51	10,25	11,02	18,93	14,58	0,0	0,00	1,2
2015-08-07 05:30	108	43	99	0,0	18,73	11,02	94,1	1013,51	10,41	11,02	18,83	14,67	0,0	0,00	1,2
2015-08-07 06:00	102	43	99	0,0	18,73	11,12	94,1	1013,51	10,51	11,12	18,83	14,77	0,0	0,00	1,2
2015-08-07 06:30	109	43	99	0,0	18,83	11,82	94,1	1013,51	11,21	11,82	18,93	15,47	0,0	0,00	1,2
2015-08-07 07:00	118	43	97	0,0	18,83	12,72	94,1	1013,51	11,78	12,72	18,93	16,20	1,8	0,00	1,2
2015-08-07 07:30	140	43	96	0,0	18,83	13,43	94,1	1013,51	12,32	13,43	18,93	16,81	1,8	0,00	1,2
2015-08-07 08:00	125	43	92	0,0	18,83	13,43	94,1	1013,51	11,65	13,43	18,93	16,48	2,2	0,00	1,2
2015-08-07 08:30	124	43	88	2,6	18,83	14,03	94,1	1013,51	11,54	12,99	18,93	16,76	3,0	0,00	1,2
2015-08-07 09:00	130	43	86	0,0	18,83	14,33	94,1	1013,51	11,48	14,33	18,93	16,90	3,3	0,00	1,2
2015-08-07 09:30	151	43	85	0,0	18,83	14,73	94,1	1013,51	11,69	14,73	18,93	17,23	3,0	0,00	1,2
2015-08-07 10:00	154	43	85	1,6	18,83	15,03	94,1	1013,51	11,98	15,03	18,93	17,53	3,5	0,00	1,2
2015-08-07 10:30	179	43	84	0,0	18,83	15,53	94,1	1013,51	12,28	15,53	18,93	17,95	4,1	0,00	1,2
2015-08-07 11:00	188	43	82	1,2	18,83	16,53	94,1	1013,51	12,87	16,53	18,93	18,80	4,1	0,00	1,2
2015-08-07 11:30	164	43	77	0,0	18,93	17,33	94,1	1013,51	12,65	17,33	19,03	19,24	5,0	0,00	1,2
2015-08-07 12:00	152	44	70	3,0	18,93	18,23	94,1	1013,51	12,00	16,87	19,08	19,67	5,6	0,00	1,2
2015-08-07 12:30	146	44	68	2,2	18,93	19,13	94,1	1013,51	12,40	19,13	19,08	20,44	5,8	0,00	1,2
2015-08-07 13:00	155	44	66	0,0	18,93	19,13	94,1	1013,51	11,92	19,13	19,08	20,32	5,0	0,00	1,2
2015-08-07 13:30	152	44	63	1,2	19,03	19,63	94,1	1013,51	11,66	19,63	19,18	20,64	5,8	0,00	1,2
2015-08-07 14:00	151	44	65	0,0	19,03	18,83	94,1	1013,51	11,40	18,83	19,18	19,96	4,1	0,00	1,2
2015-08-07 14:30	162	44	63	2,8	19,03	20,33	94,1	1013,51	12,31	19,16	19,18	21,34	6,0	0,00	1,2
2015-08-07 15:00	160	44	62	1,8	19,13	20,63	94,1	1013,51	12,34	20,63	19,28	21,58	7,9	0,00	1,2
2015-08-07 15:30	123	44	59	4,5	19,13	20,33	94,1	1013,51	11,27	17,30	19,28	21,10	7,5	0,00	1,2
2015-08-07 16:00	175	45	57	4,3	19,13	20,63	94,1	1012,51	11,00	18,11	19,32	21,29	8,7	0,00	1,2
2015-08-07 16:30	168	45	55	0,0	19,13	20,23	94,1	1012,51	10,06	20,23	19,32	20,78	6,2	0,00	1,2
2015-08-07 17:00	137	45	54	1,8	19,13	20,73	94,1	1012,51	10,23	20,73	19,32	21,23	6,0	0,00	1,2
2015-08-07 17:30	172	45	54	0,0	19,23	21,03	94,1	1012,51	10,51	21,03	19,42	21,53	5,0	0,00	1,2
2015-08-07 18:00	154	45	53	0,0	19,23	20,63	94,1	1012,51	9,84	20,63	19,42	21,08	3,5	0,00	1,2
2015-08-07 18:30	138	45	56	0,0	19,23	20,03	94,1	1012,51	10,16	20,03	19,42	20,64	1,4	0,00	1,2
2015-08-07 19:00	339	44	69	0,0	19,23	17,53	96,5	1013,51	11,11	17,53	19,38	18,91	8,5	2,40	3,6
2015-08-07 19:30	299	44	85	2,0	19,23	16,33	96,5	1012,51	13,25	16,33	19,38	18,83	2,8	2,40	3,6
2015-08-07 20:00	316	45	92	1,4	19,13	15,33	96,5	1013,51	13,53	15,33	19,32	18,38	5,0	0,00	3,6
2015-08-07 20:30	351	45	98	0,0	19,13	13,93	96,5	1013,51	13,14	13,93	19,32	17,48	3,1	0,00	3,6
2015-08-07 21:00	346	45	97	0,0	19,23	14,23	97,7	1013,51	13,28	14,23	19,42	17,70	2,4	1,20	4,8
2015-08-07 21:30	112	45	96	0,0	19,23	14,43	97,7	1014,51	13,31	14,43	19,42	17,81	1,6	1,20	4,8
2015-08-07 22:00	113	45	96	0,0	19,13	14,23	97,7	1014,51	13,11	14,23	19,32	17,61	0,0	0,00	4,8
2015-08-07 22:30	116	45	96	0,0	19,13	14,13	97,7	1014,51	13,01	14,13	19,32	17,51	0,0	0,00	4,8
2015-08-07 23:00	109	45	97	0,0	19,13	13,93	97,7	1014,51	12,98	13,93	19,32	17,40	0,0	0,00	4,8
2015-08-07 23:30	111	45	97	0,0	19,13	13,73	97,7	1015,51	12,78	13,73	19,32	17,20	0,0	0,00	4,8
2015-08-08 00:00	105	45	97	0,0	19,13	13,63	97,7	1015,51	12,68	13,63	19,32	17,10	0,0	0,00	0,0
2015-08-08 00:30	111	44	98	0,0	19,13	13,02	97,7	1015,51	12,24	13,02	19,28	16,58	0,0	0,00	0,0
2015-08-08 01:00	23	45	98	0,0	19,13	12,92	97,7	1015,51	12,14	12,92	19,32	16,48	0,0	0,00	0,0
2015-08-08 01:30	21	44	100	0,0	19,13	12,52	97,7	1015,51	12,06	12,52	19,28	16,25	0,0	0,00	0,0
2015-08-08 02:00	323	44	100	0,0	19,13	12,52	97,7	1015,51	12,06	12,52	19,28	16,25	0,0	0,00	0,0
2015-08-08 02:30	351	44	100	0,0	19,13	12,32	97,7	1015,51	11,86	12,32	19,28	16,05	0,0	0,00	0,0
2015-08-08 03:00	351	44	100	0,0	19,13	12,22	97,7	1015,51	11,76	12,22	19,28	15,95	0,0	0,00	0,0
2015-08-08 03:30	351	44	100	0,0	19,13	11,92	97,7	1015,51	11,46	11,92	19,28	15,65	0,0	0,00	0,0

Datum	Vindriktning	Fukt inne Rh%	Fukt ute Rh%	Vind m/s	Temp inne °C	Temp ute °C	Regn mm	Lufttryck Mbar	Daggpunkt °C	Kyleffekt °C	Vix inne °C	Vix ute °C	Vindby m/s	Korr lufttryck	Nederb./dygn mm
2015-08-08 04:00	351	44	100	0,0	19,13	11,82	97,7	1015,51	11,36	11,82	19,28	15,55	0,0	0,00	0,0
2015-08-08 04:30	351	44	100	0,0	19,13	11,32	97,7	1015,51	10,87	11,32	19,28	15,05	0,0	0,00	0,0
2015-08-08 05:00	351	44	98	0,0	19,03	10,92	97,7	1015,51	10,15	10,92	19,18	14,48	0,0	0,00	0,0
2015-08-08 05:30	351	44	98	0,0	19,03	10,72	97,7	1015,51	9,96	10,72	19,18	14,28	0,0	0,00	0,0
2015-08-08 06:00	342	44	98	0,0	19,03	10,42	97,7	1015,51	9,66	10,42	19,18	13,98	0,0	0,00	0,0
2015-08-08 06:30	308	44	97	0,0	19,03	10,62	97,7	1015,51	9,70	10,62	19,18	14,09	0,0	0,00	0,0
2015-08-08 07:00	330	44	98	0,0	19,03	10,72	97,7	1015,51	9,96	10,72	19,18	14,28	0,0	0,00	0,0
2015-08-08 07:30	356	44	97	0,0	19,03	10,92	97,7	1015,51	10,00	10,92	19,18	14,39	1,2	0,00	0,0
2015-08-08 08:00	356	44	98	0,0	19,03	10,92	97,7	1015,51	10,15	10,92	19,18	14,48	0,0	0,00	0,0
2015-08-08 08:30	356	44	98	0,0	19,03	11,62	97,7	1015,51	10,85	11,62	19,18	15,18	0,0	0,00	0,0
2015-08-08 09:00	8	44	92	0,0	19,03	12,72	97,7	1015,51	10,96	12,72	19,18	15,78	0,0	0,00	0,0
2015-08-08 09:30	3	44	87	0,0	19,03	13,23	97,7	1015,51	10,58	13,23	19,18	15,88	0,0	0,00	0,0
2015-08-08 10:00	356	44	81	0,0	19,03	13,12	97,7	1015,51	9,38	13,12	19,18	15,33	0,0	0,00	0,0
2015-08-08 10:30	336	44	81	0,0	19,03	13,73	97,7	1015,51	9,96	13,73	19,18	15,93	0,0	0,00	0,0
2015-08-08 11:00	6	44	79	0,0	19,03	14,33	97,7	1015,51	10,15	14,33	19,18	16,38	1,2	0,00	0,0
2015-08-08 11:30	326	44	73	0,0	19,03	14,93	97,7	1015,51	9,51	14,93	19,18	16,57	1,4	0,00	0,0
2015-08-08 12:00	295	44	74	0,0	19,03	15,73	97,7	1015,51	10,48	15,73	19,18	17,44	1,4	0,00	0,0
2015-08-08 12:30	111	44	73	0,0	19,03	16,33	97,7	1015,51	10,85	16,33	19,18	17,97	1,4	0,00	0,0
2015-08-08 13:00	0	44	68	0,0	19,03	16,13	97,7	1015,51	9,55	16,13	19,18	17,44	1,8	0,00	0,0
2015-08-08 13:30	344	44	62	1,2	19,13	16,53	97,7	1015,51	8,49	16,53	19,28	17,47	2,2	0,00	0,0
2015-08-08 14:00	306	44	66	0,0	19,13	16,93	97,7	1014,51	9,84	16,93	19,28	18,12	2,0	0,00	0,0
2015-08-08 14:30	323	44	67	0,0	19,13	16,83	97,7	1015,51	9,98	16,83	19,28	18,08	2,4	0,00	0,0
2015-08-08 15:00	321	44	64	0,0	19,13	17,03	97,7	1015,51	9,45	17,03	19,28	18,09	1,2	0,00	0,0
2015-08-08 15:30	351	44	62	0,0	19,13	15,73	97,7	1015,51	7,74	15,73	19,28	16,67	1,6	0,00	0,0
2015-08-08 16:00	351	44	66	0,0	19,13	15,13	97,7	1015,51	8,14	15,13	19,28	16,32	0,0	0,00	0,0
2015-08-08 16:30	339	44	66	0,0	19,13	15,13	97,7	1015,51	8,14	15,13	19,28	16,32	2,4	0,00	0,0
2015-08-08 17:00	337	44	72	0,0	19,13	15,23	97,7	1015,51	9,58	15,23	19,28	16,80	1,2	0,00	0,0
2015-08-08 17:30	329	44	79	0,0	19,13	14,43	97,7	1016,51	10,25	14,43	19,28	16,48	1,4	0,00	0,0
2015-08-08 18:00	337	44	79	0,0	19,03	13,83	97,7	1016,51	9,67	13,83	19,18	15,88	2,0	0,00	0,0
2015-08-08 18:30	297	44	81	0,0	19,03	13,53	97,7	1016,51	9,77	13,53	19,18	15,73	2,6	0,00	0,0
2015-08-08 19:00	263	44	78	1,2	19,03	12,62	97,7	1017,52	8,31	12,62	19,18	14,61	2,4	0,00	0,0
2015-08-08 19:30	335	44	83	0,0	19,03	12,32	97,7	1017,52	8,97	12,32	19,18	14,68	1,6	0,00	0,0
2015-08-08 20:00	313	44	86	0,0	19,03	12,02	97,7	1017,52	9,23	12,02	19,18	14,60	0,0	0,00	0,0
2015-08-08 20:30	329	44	88	0,0	18,93	11,62	97,7	1017,52	9,19	11,62	19,08	14,36	1,2	0,00	0,0
2015-08-08 21:00	294	44	91	0,0	18,93	11,22	97,7	1017,52	9,31	11,22	19,08	14,20	1,4	0,00	0,0
2015-08-08 21:30	310	44	93	0,0	18,93	10,82	97,7	1017,52	9,25	10,82	19,08	13,96	1,6	0,00	0,0
2015-08-08 22:00	329	44	95	0,0	18,93	10,72	97,7	1017,52	9,48	10,72	19,08	14,02	1,2	0,00	0,0
2015-08-08 22:30	320	44	96	0,0	18,93	10,42	97,7	1018,52	9,34	10,42	19,08	13,81	0,0	0,00	0,0
2015-08-08 23:00	330	44	95	0,0	18,93	9,92	97,7	1018,52	8,68	9,92	19,08	13,22	1,4	0,00	0,0
2015-08-08 23:30	327	44	97	0,0	18,83	9,62	97,7	1018,52	8,70	9,62	18,98	13,09	0,0	0,00	0,0
2015-08-09 00:00	328	44	99	0,0	18,83	8,82	97,7	1018,52	8,22	8,82	18,98	12,46	0,0	0,00	0,0
2015-08-09 00:30	327	44	98	0,0	18,83	8,32	97,7	1018,52	7,57	8,32	18,98	11,88	0,0	0,00	0,0
2015-08-09 01:00	328	43	96	0,0	18,83	7,82	97,7	1018,52	6,76	7,82	18,93	11,21	0,0	0,00	0,0
2015-08-09 01:30	327	43	96	0,0	18,83	7,62	97,7	1018,52	6,56	7,62	18,93	11,01	0,0	0,00	0,0
2015-08-09 02:00	328	43	96	0,0	18,83	6,92	97,7	1018,52	5,87	6,92	18,93	10,31	0,0	0,00	0,0
2015-08-09 02:30	327	43	94	0,0	18,83	6,72	97,7	1019,52	5,36	6,72	18,93	9,94	0,0	0,00	0,0



Datum	Vindriktning °	Fukt inne Rh%	Fukt ute Rh%	Vind m/s	Temp inne °C	Temp ute °C	Regn mm	Luftryck Mbar	Daggpunkt °C	Kyleffekt °C	Vix inne °C	Vix ute °C	Vindby m/s	Korr luftryck	Nederb./dygn mm
2015-08-09 03:00	330	43	96	0,0	18,83	6,32	97,7	1019,52	5,27	6,32	18,93	9,71	0,0	0,00	0,0
2015-08-09 03:30	330	43	96	0,0	18,73	5,72	97,7	1019,52	4,68	5,72	18,83	9,11	0,0	0,00	0,0
2015-08-09 04:00	330	43	97	0,0	18,73	5,32	97,7	1019,52	4,43	5,32	18,83	8,79	0,0	0,00	0,0
2015-08-09 04:30	329	43	97	0,0	18,73	5,12	97,7	1018,52	4,23	5,12	18,83	8,59	0,0	0,00	0,0
2015-08-09 05:00	330	43	98	0,0	18,73	5,32	97,7	1018,52	4,58	5,32	18,83	8,88	0,0	0,00	0,0
2015-08-09 05:30	331	43	99	0,0	18,73	5,62	97,7	1018,52	5,03	5,62	18,83	9,26	0,0	0,00	0,0
2015-08-09 06:00	331	43	100	0,0	18,73	6,12	97,7	1018,52	5,68	6,12	18,83	9,85	0,0	0,00	0,0
2015-08-09 06:30	330	43	100	0,0	18,73	6,52	97,7	1018,52	6,08	6,52	18,83	10,25	0,0	0,00	0,0
2015-08-09 07:00	331	43	100	0,0	18,73	8,12	97,7	1018,52	7,67	8,12	18,83	11,85	0,0	0,00	0,0
2015-08-09 07:30	13	43	100	0,0	18,73	8,62	97,7	1018,52	8,17	8,62	18,83	12,35	0,0	0,00	0,0
2015-08-09 08:00	24	43	100	0,0	18,83	9,12	97,7	1018,52	8,67	9,12	18,93	12,85	0,0	0,00	0,0
2015-08-09 08:30	69	43	100	0,0	18,83	9,42	97,7	1018,52	8,97	9,42	18,93	13,15	0,0	0,00	0,0
2015-08-09 09:00	69	43	99	0,0	18,83	9,72	97,7	1018,52	9,12	9,72	18,93	13,36	0,0	0,00	0,0
2015-08-09 09:30	120	43	99	0,0	18,93	10,12	97,7	1018,52	9,51	10,12	19,03	13,77	0,0	0,00	0,0
2015-08-09 10:00	145	43	97	0,0	18,93	10,52	97,7	1018,52	9,60	10,52	19,03	13,99	2,4	0,00	0,0
2015-08-09 10:30	129	43	95	0,0	18,93	10,72	97,7	1018,52	9,48	10,72	19,03	14,02	1,2	0,00	0,0
2015-08-09 11:00	103	43	93	0,0	18,93	11,02	97,7	1018,52	9,45	11,02	19,03	14,16	1,8	0,00	0,0
2015-08-09 11:30	147	43	91	0,0	18,93	11,32	97,7	1018,52	9,41	11,32	19,03	14,30	2,6	0,00	0,0
2015-08-09 12:00	113	43	91	0,0	18,93	11,52	97,7	1018,52	9,61	11,52	19,03	14,50	3,3	0,00	0,0
2015-08-09 12:30	113	43	91	1,4	18,93	11,72	97,7	1017,52	9,80	11,72	19,03	14,70	3,9	0,00	0,0
2015-08-09 13:00	166	43	86	2,4	18,93	11,72	97,7	1017,52	8,93	10,56	19,03	14,30	4,5	0,00	0,0
2015-08-09 13:30	108	43	85	3,5	18,93	12,12	97,7	1017,52	9,15	9,43	19,03	14,63	4,3	0,00	0,0
2015-08-09 14:00	155	43	83	4,3	18,93	12,82	97,7	1017,52	9,46	8,72	19,03	15,18	4,7	0,00	0,0
2015-08-09 14:30	151	43	77	3,3	18,93	13,53	97,7	1016,51	8,98	11,01	19,03	15,44	6,9	0,00	0,0
2015-08-09 15:00	178	43	76	1,8	18,93	14,23	97,7	1016,51	9,46	14,23	19,03	16,07	6,8	0,00	0,0
2015-08-09 15:30	145	43	73	0,0	18,93	15,63	97,7	1016,51	10,18	15,63	19,03	17,27	5,8	0,00	0,0
2015-08-09 16:00	160	43	71	0,0	18,93	15,33	97,7	1016,51	9,46	15,33	19,03	16,84	4,5	0,00	0,0
2015-08-09 16:30	153	43	70	1,8	18,93	15,93	97,7	1016,51	9,81	15,93	19,03	17,37	5,4	0,00	0,0
2015-08-09 17:00	163	43	70	0,0	18,93	15,83	97,7	1016,51	9,71	15,83	19,03	17,27	4,9	0,00	0,0
2015-08-09 17:30	116	43	70	0,0	18,93	15,63	97,7	1016,51	9,52	15,63	19,03	17,07	2,0	0,00	0,0
2015-08-09 18:00	96	43	72	0,0	18,83	15,63	97,7	1016,51	9,96	15,63	18,93	17,20	1,6	0,00	0,0
2015-08-09 18:30	112	43	74	0,0	18,83	15,53	97,7	1016,51	10,29	15,53	18,93	17,24	1,4	0,00	0,0
2015-08-09 19:00	112	43	75	0,0	18,83	15,23	97,7	1016,51	10,21	15,23	18,93	17,00	0,0	0,00	0,0
2015-08-09 19:30	93	43	77	0,0	18,83	15,13	97,7	1015,51	10,53	15,13	18,93	17,04	0,0	0,00	0,0
2015-08-09 20:00	92	43	78	0,0	18,83	15,03	97,7	1015,51	10,63	15,03	18,93	17,01	0,0	0,00	0,0
2015-08-09 20:30	102	43	79	0,0	18,83	14,73	97,7	1016,51	10,54	14,73	18,93	16,78	1,2	0,00	0,0
2015-08-09 21:00	90	43	81	0,0	18,83	14,23	97,7	1016,51	10,45	14,23	18,93	16,43	1,2	0,00	0,0
2015-08-09 21:30	89	43	83	0,0	18,83	13,73	97,7	1016,51	10,34	13,73	18,93	16,08	0,0	0,00	0,0
2015-08-09 22:00	88	43	85	0,0	18,83	13,33	97,7	1015,51	10,32	13,33	18,93	15,83	0,0	0,00	0,0
2015-08-09 22:30	94	43	87	0,0	18,73	13,02	97,7	1016,51	10,39	13,02	18,83	15,68	0,0	0,00	0,0
2015-08-09 23:00	90	43	88	0,0	18,73	12,72	97,7	1015,51	10,27	12,72	18,83	15,46	0,0	0,00	0,0
2015-08-09 23:30	93	43	90	0,0	18,73	12,62	97,7	1015,51	10,52	12,62	18,83	15,52	1,2	0,00	0,0
2015-08-10 00:00	100	43	91	0,0	18,73	12,42	97,7	1015,51	10,49	12,42	18,83	15,40	1,2	0,00	0,0
2015-08-10 00:30	105	43	92	0,0	18,73	12,12	97,7	1016,51	10,37	12,12	18,83	15,18	0,0	0,00	0,0
2015-08-10 01:00	94	43	94	0,0	18,73	11,42	97,7	1016,51	10,01	11,42	18,83	14,64	0,0	0,00	0,0
2015-08-10 01:30	84	43	97	0,0	18,63	11,42	97,7	1016,51	10,49	11,42	18,73	14,89	0,0	0,00	0,0

Datum	Vindriktning °	Fukt inne Rh%	Fukt ute Rh%	Vind m/s	Temp inne °C	Temp ute °C	Regn mm	Lufttryck Mbar	Daggpunkt °C	Kyleffekt °C	Vix inne °C	Vix ute °C	Vindby m/s	Korr lufttryck	Nederb./dygn mm
2015-08-10 02:00	79	43	97	0,0	18,63	11,12	97,7	1015,51	10,20	11,12	18,73	14,59	0,0	0,00	0,0
2015-08-10 02:30	105	43	98	0,0	18,63	11,12	97,7	1015,51	10,35	11,12	18,73	14,68	0,0	0,00	0,0
2015-08-10 03:00	90	43	99	0,0	18,63	10,92	97,7	1015,51	10,31	10,92	18,73	14,57	0,0	0,00	0,0
2015-08-10 03:30	87	43	99	0,0	18,63	10,72	97,7	1015,51	10,11	10,72	18,73	14,37	0,0	0,00	0,0
2015-08-10 04:00	95	43	100	0,0	18,63	10,62	97,7	1015,51	10,17	10,62	18,73	14,35	0,0	0,00	0,0
2015-08-10 04:30	83	43	100	0,0	18,63	10,32	97,7	1015,51	9,87	10,32	18,73	14,05	0,0	0,00	0,0
2015-08-10 05:00	94	43	100	0,0	18,63	10,22	97,7	1015,51	9,77	10,22	18,73	13,95	0,0	0,00	0,0
2015-08-10 05:30	86	43	100	0,0	18,53	10,32	97,7	1015,51	9,87	10,32	18,63	14,05	1,2	0,00	0,0
2015-08-10 06:00	100	43	100	0,0	18,53	10,72	97,7	1015,51	10,27	10,72	18,63	14,45	0,0	0,00	0,0
2015-08-10 06:30	91	43	100	0,0	18,63	11,02	97,7	1015,51	10,57	11,02	18,73	14,75	0,0	0,00	0,0
2015-08-10 07:00	89	44	100	0,0	18,73	11,42	97,7	1015,51	10,97	11,42	18,88	15,15	0,0	0,00	0,0
2015-08-10 07:30	99	44	100	0,0	18,83	11,62	97,7	1015,51	11,16	11,62	18,98	15,35	1,4	0,00	0,0
2015-08-10 08:00	110	43	100	0,0	18,93	12,32	97,7	1015,51	11,86	12,32	19,03	16,05	1,4	0,00	0,0
2015-08-10 08:30	95	43	100	0,0	18,93	13,02	97,7	1015,51	12,56	13,02	19,03	16,75	2,2	0,00	0,0
2015-08-10 09:00	107	43	98	0,0	18,93	13,63	97,7	1015,51	12,84	13,63	19,03	17,18	2,2	0,00	0,0
2015-08-10 09:30	108	43	93	1,2	18,93	14,73	97,7	1015,51	13,10	14,73	19,03	17,86	2,4	0,00	0,0
2015-08-10 10:00	186	43	81	2,2	18,93	15,63	97,7	1015,51	11,81	15,63	19,03	17,83	2,8	0,00	0,0
2015-08-10 10:30	170	43	74	1,2	18,93	16,13	97,7	1015,51	10,87	16,13	19,03	17,84	3,9	0,00	0,0
2015-08-10 11:00	95	43	74	0,0	18,93	17,03	97,7	1015,51	11,73	17,03	19,03	18,74	3,9	0,00	0,0
2015-08-10 11:30	132	43	73	0,0	18,93	17,33	97,7	1015,51	11,81	17,33	19,03	18,97	3,0	0,00	0,0
2015-08-10 12:00	170	43	74	1,2	18,93	17,33	97,7	1015,51	12,02	17,33	19,03	19,04	3,9	0,00	0,0
2015-08-10 12:30	106	43	67	1,4	18,93	17,73	97,7	1015,51	10,83	17,73	19,03	18,98	4,3	0,00	0,0
2015-08-10 13:00	124	44	68	0,0	18,83	17,73	97,7	1015,51	11,07	17,73	18,98	19,04	3,5	0,00	0,0
2015-08-10 13:30	157	44	69	1,6	18,83	18,03	97,7	1015,51	11,58	18,03	18,98	19,41	3,7	0,00	0,0
2015-08-10 14:00	134	44	67	2,4	18,93	18,03	97,7	1015,51	11,12	17,21	19,08	19,28	3,5	0,00	0,0
2015-08-10 14:30	173	44	70	1,2	18,93	18,23	97,7	1016,51	12,00	18,23	19,08	19,67	4,1	0,00	0,0
2015-08-10 15:00	121	44	68	2,6	18,93	18,13	97,7	1016,51	11,45	17,31	19,08	19,44	5,2	0,00	0,0
2015-08-10 15:30	113	44	67	2,2	18,93	19,13	97,7	1016,51	12,16	19,13	19,08	20,38	4,9	0,00	0,0
2015-08-10 16:00	117	44	62	2,2	18,93	19,53	97,7	1015,51	11,31	19,53	19,08	20,48	3,5	0,00	0,0
2015-08-10 16:30	152	44	62	0,0	18,93	19,53	97,7	1015,51	11,31	19,53	19,08	20,48	3,5	0,00	0,0
2015-08-10 17:00	130	44	61	2,8	18,93	19,43	97,7	1016,51	10,96	18,18	19,08	20,32	4,5	0,00	0,0
2015-08-10 17:30	169	44	60	0,0	19,03	19,63	97,7	1015,51	10,88	19,63	19,18	20,46	2,6	0,00	0,0
2015-08-10 18:00	167	44	62	0,0	19,03	19,43	97,7	1015,51	11,21	19,43	19,18	20,38	3,0	0,00	0,0
2015-08-10 18:30	126	44	62	2,2	19,03	19,43	97,7	1016,51	11,21	19,43	19,18	20,38	2,8	0,00	0,0
2015-08-10 19:00	126	44	66	2,2	19,03	19,03	97,7	1015,51	11,83	19,03	19,18	20,22	3,0	0,00	0,0
2015-08-10 19:30	114	44	66	1,2	19,13	18,73	97,7	1015,51	11,54	18,73	19,28	19,92	3,7	0,00	0,0
2015-08-10 20:00	132	44	69	1,6	19,13	18,03	97,7	1015,51	11,58	18,03	19,28	19,41	4,1	0,00	0,0
2015-08-10 20:30	81	44	72	0,0	19,23	17,53	97,7	1016,51	11,78	17,53	19,38	19,10	3,3	0,00	0,0
2015-08-10 21:00	97	44	75	0,0	19,23	16,83	97,7	1015,51	11,75	16,83	19,38	18,61	1,6	0,00	0,0
2015-08-10 21:30	107	44	80	0,0	19,13	15,93	97,7	1016,51	11,90	15,93	19,28	18,06	1,6	0,00	0,0
2015-08-10 22:00	105	44	82	0,0	19,13	15,43	97,7	1016,51	11,80	15,43	19,28	17,70	1,2	0,00	0,0
2015-08-10 22:30	85	44	86	0,0	19,13	14,93	97,7	1016,51	12,07	14,93	19,28	17,51	1,4	0,00	0,0
2015-08-10 23:00	102	44	87	0,0	19,13	14,43	97,7	1016,51	11,76	14,43	19,28	17,08	1,4	0,00	0,0
2015-08-10 23:30	104	44	88	0,0	19,13	14,03	97,7	1016,51	11,54	14,03	19,28	16,76	1,2	0,00	0,0
2015-08-11 00:00	96	44	90	0,0	19,13	13,73	97,7	1016,51	11,60	13,73	19,28	16,62	1,4	0,00	0,0
2015-08-11 00:30	97	44	91	0,0	19,13	13,33	97,7	1016,51	11,38	13,33	19,28	16,30	1,2	0,00	0,0

Datum	Vindriktning °	Fukt inne Rh%	Fukt ute Rh%	Vind m/s	Temp inne °C	Temp ute °C	Regn mm	Luftryck Mbar	Daggpunkt °C	Kyleffekt °C	Vix inne °C	Vix ute °C	Vindby m/s	Korr luftryck	Nederb./dygn mm
2015-08-11 01:00	94	44	92	0,0	19,13	13,02	97,7	1016,51	11,26	13,02	19,28	16,08	0,0	0,00	0,0
2015-08-11 01:30	94	44	91	0,0	19,13	12,62	97,7	1016,51	10,69	12,62	19,28	15,60	0,0	0,00	0,0
2015-08-11 02:00	92	44	92	0,0	19,03	12,32	97,7	1016,51	10,56	12,32	19,18	15,38	0,0	0,00	0,0
2015-08-11 02:30	89	44	93	0,0	19,03	11,92	97,7	1016,51	10,34	11,92	19,18	15,06	0,0	0,00	0,0
2015-08-11 03:00	85	44	94	0,0	19,03	11,72	97,7	1015,51	10,30	11,72	19,18	14,94	0,0	0,00	0,0
2015-08-11 03:30	98	44	96	0,0	19,03	11,52	97,7	1015,51	10,43	11,52	19,18	14,91	0,0	0,00	0,0
2015-08-11 04:00	104	44	97	0,0	19,03	11,32	97,7	1016,51	10,39	11,32	19,18	14,79	0,0	0,00	0,0
2015-08-11 04:30	98	44	98	0,0	19,03	11,12	97,7	1015,51	10,35	11,12	19,18	14,68	0,0	0,00	0,0
2015-08-11 05:00	89	44	99	0,0	19,03	11,12	97,7	1015,51	10,51	11,12	19,18	14,77	0,0	0,00	0,0
2015-08-11 05:30	97	44	99	0,0	19,03	11,12	97,7	1015,51	10,51	11,12	19,18	14,77	1,2	0,00	0,0
2015-08-11 06:00	124	44	100	0,0	19,03	11,02	97,7	1015,51	10,57	11,02	19,18	14,75	1,2	0,00	0,0
2015-08-11 06:30	105	44	100	0,0	19,03	11,52	97,7	1015,51	11,07	11,52	19,18	15,25	1,8	0,00	0,0
2015-08-11 07:00	95	44	100	0,0	19,03	11,92	97,7	1015,51	11,46	11,92	19,18	15,65	2,0	0,00	0,0
2015-08-11 07:30	123	44	99	0,0	19,03	12,12	97,7	1015,51	11,51	12,12	19,18	15,77	2,0	0,00	0,0
2015-08-11 08:00	121	44	98	0,0	19,03	12,82	97,7	1015,51	12,04	12,82	19,18	16,38	2,4	0,00	0,0
2015-08-11 08:30	130	44	95	1,6	19,03	13,73	97,7	1014,51	12,45	13,73	19,18	17,03	3,5	0,00	0,0
2015-08-11 09:00	83	44	92	1,4	19,03	14,33	97,7	1015,51	12,54	14,33	19,18	17,38	3,7	0,00	0,0
2015-08-11 09:30	111	44	88	2,6	19,13	14,63	97,7	1014,51	12,13	13,62	19,28	17,36	4,5	0,00	0,0
2015-08-11 10:00	159	44	81	3,5	19,13	15,33	97,7	1014,51	11,51	13,04	19,28	17,53	7,5	0,00	0,0
2015-08-11 10:30	129	44	77	4,9	19,13	15,83	97,7	1014,51	11,20	11,73	19,28	17,74	8,3	0,00	0,0
2015-08-11 11:00	141	44	74	3,7	19,13	16,63	97,7	1015,51	11,35	13,90	19,28	18,34	6,9	0,00	0,0
2015-08-11 11:30	112	44	70	3,1	19,23	16,73	97,7	1014,51	10,57	15,23	19,38	18,17	8,3	0,00	0,0
2015-08-11 12:00	110	45	68	4,7	19,23	17,23	97,7	1014,51	10,59	13,46	19,42	18,54	7,9	0,00	0,0
2015-08-11 12:30	149	45	66	3,3	19,23	17,43	97,7	1014,51	10,31	15,42	19,42	18,62	6,8	0,00	0,0
2015-08-11 13:00	145	45	71	2,6	19,13	17,13	97,7	1014,51	11,18	16,26	19,32	18,64	5,8	0,00	0,0
2015-08-11 13:30	124	45	70	3,7	19,13	17,73	97,7	1013,51	11,53	15,19	19,32	19,17	5,8	0,00	0,0
2015-08-11 14:00	109	45	70	5,4	19,23	17,83	97,7	1013,51	11,62	13,59	19,42	19,27	8,3	0,00	0,0
2015-08-11 14:30	123	45	72	4,5	19,13	17,83	97,7	1013,51	12,07	14,20	19,32	19,40	7,1	0,00	0,0
2015-08-11 15:00	137	45	74	1,8	19,13	17,53	97,7	1013,51	12,21	17,53	19,32	19,24	7,1	0,00	0,0
2015-08-11 15:30	133	45	77	3,9	19,13	17,03	97,7	1013,51	12,36	14,37	19,32	18,94	6,2	0,00	0,0
2015-08-11 16:00	136	45	84	3,5	19,13	16,43	97,7	1013,51	13,16	14,29	19,32	18,85	5,8	0,00	0,0
2015-08-11 16:30	135	45	90	3,1	19,13	15,83	97,7	1012,51	13,67	14,25	19,32	18,72	6,4	0,00	0,0
2015-08-11 17:00	149	45	91	3,3	19,13	15,93	97,7	1012,51	13,94	13,72	19,32	18,90	7,1	0,00	0,0
2015-08-11 17:30	155	45	86	2,6	19,13	15,63	97,7	1012,51	12,75	14,67	19,32	18,21	6,0	0,00	0,0
2015-08-11 18:00	135	45	85	5,0	19,13	15,53	97,7	1012,51	12,47	11,00	19,32	18,03	8,5	0,00	0,0
2015-08-11 18:30	168	45	80	3,3	19,23	16,33	97,7	1011,51	12,29	14,17	19,42	18,46	6,8	0,00	0,0
2015-08-11 19:00	156	45	80	5,4	19,23	16,13	97,7	1012,51	12,10	11,42	19,42	18,26	7,9	0,00	0,0
2015-08-11 19:30	155	45	78	2,0	19,23	15,93	97,7	1012,51	11,50	15,93	19,42	17,91	8,3	0,00	0,0
2015-08-11 20:00	185	45	78	3,1	19,23	15,73	97,7	1012,51	11,31	14,14	19,42	17,71	8,3	0,00	0,0
2015-08-11 20:30	145	45	81	3,1	19,23	15,43	97,7	1012,51	11,61	13,81	19,42	17,63	6,8	0,00	0,0
2015-08-11 21:00	178	45	84	5,0	19,23	14,63	97,7	1012,51	11,40	9,87	19,42	17,05	5,4	0,00	0,0
2015-08-11 21:30	136	45	85	3,1	19,23	14,33	97,7	1012,51	11,30	12,61	19,42	16,83	6,4	0,00	0,0
2015-08-11 22:00	310	45	73	0,0	19,23	13,93	97,7	1013,51	8,55	13,93	19,42	15,57	3,0	0,00	0,0
2015-08-11 22:30	336	45	84	0,0	19,13	12,42	98,9	1014,51	9,26	12,42	19,32	14,85	1,8	1,20	1,2
2015-08-11 23:00	339	45	88	0,0	19,13	11,92	98,9	1014,51	9,48	11,92	19,32	14,66	0,0	1,20	1,2
2015-08-11 23:30	338	45	92	0,0	19,13	11,72	98,9	1015,51	9,97	11,72	19,32	14,78	0,0	0,00	1,2

Datum	Vindriktning	Fukt inne Rh%	Fukt ute Rh%	Vind m/s	Temp inne °C	Temp ute °C	Regn mm	Lufttryck Mbar	Daggpunkt °C	Kyleffekt °C	Vix inne °C	Vix ute °C	Vindby m/s	Korr lufttryck	Nederb./dygn mm
2015-08-12 00:00	338	45	93	0,0	19,13	11,52	98,9	1015,51	9,94	11,52	19,32	14,66	0,0	0,00	0,0
2015-08-12 00:30	340	45	95	0,0	19,13	11,32	99,5	1015,51	10,07	11,32	19,32	14,63	0,0	0,60	0,6
2015-08-12 01:00	340	45	95	0,0	19,13	11,02	99,5	1015,51	9,77	11,02	19,32	14,33	0,0	0,60	0,6
2015-08-12 01:30	26	45	95	0,0	19,13	10,32	99,5	1016,51	9,08	10,32	19,32	13,62	0,0	0,00	0,6
2015-08-12 02:00	26	45	94	0,0	19,13	9,62	99,5	1016,51	8,23	9,62	19,32	12,84	0,0	0,00	0,6
2015-08-12 02:30	27	45	95	0,0	19,03	8,92	99,5	1016,51	7,69	8,92	19,22	12,22	0,0	0,00	0,6
2015-08-12 03:00	27	45	97	0,0	19,03	8,52	99,5	1016,51	7,61	8,52	19,22	11,99	0,0	0,00	0,6
2015-08-12 03:30	26	44	97	0,0	19,03	8,12	99,5	1016,51	7,21	8,12	19,18	11,59	0,0	0,00	0,6
2015-08-12 04:00	28	44	100	0,0	19,03	8,62	99,5	1016,51	8,17	8,62	19,18	12,35	0,0	0,00	0,6
2015-08-12 04:30	24	44	100	0,0	19,03	8,82	99,5	1017,52	8,37	8,82	19,18	12,55	0,0	0,00	0,6
2015-08-12 05:00	5	44	100	0,0	18,93	8,52	99,5	1017,52	8,07	8,52	19,08	12,25	0,0	0,00	0,6
2015-08-12 05:30	328	44	97	0,0	18,93	8,62	99,5	1018,52	7,71	8,62	19,08	12,09	1,4	0,00	0,6
2015-08-12 06:00	306	44	92	0,0	18,93	8,52	99,5	1017,52	6,81	8,52	19,08	11,58	1,2	0,00	0,6
2015-08-12 06:30	307	44	91	0,0	18,93	8,72	99,5	1018,52	6,85	8,72	19,08	11,69	0,0	0,00	0,6
2015-08-12 07:00	293	44	88	0,0	18,93	8,82	99,5	1018,52	6,44	8,82	19,08	11,56	0,0	0,00	0,6
2015-08-12 07:30	295	44	89	0,0	18,93	8,92	99,5	1018,52	6,71	8,92	19,08	11,73	0,0	0,00	0,6
2015-08-12 08:00	297	44	90	0,0	18,93	9,32	99,5	1018,52	7,27	9,32	19,08	12,21	0,0	0,00	0,6
2015-08-12 08:30	299	44	90	0,0	19,03	9,82	99,5	1018,52	7,76	9,82	19,18	12,72	0,0	0,00	0,6
2015-08-12 09:00	336	44	87	1,4	19,03	10,12	99,5	1018,52	7,54	10,12	19,18	12,78	1,8	0,00	0,6
2015-08-12 09:30	291	44	79	0,0	19,03	11,02	99,5	1018,52	6,96	11,02	19,18	13,08	1,8	0,00	0,6
2015-08-12 10:00	328	43	77	0,0	19,03	11,82	99,5	1019,52	7,34	11,82	19,13	13,74	1,4	0,00	0,6
2015-08-12 10:30	324	43	70	1,4	19,03	12,02	99,5	1019,52	6,09	12,02	19,13	13,47	2,0	0,00	0,6
2015-08-12 11:00	322	43	73	0,0	19,03	12,42	99,5	1019,52	7,11	12,42	19,13	14,07	1,6	0,00	0,6
2015-08-12 11:30	313	43	69	0,0	19,03	13,02	99,5	1019,52	6,82	13,02	19,13	14,40	2,8	0,00	0,6
2015-08-12 12:00	313	43	65	0,0	18,93	13,33	99,5	1019,52	6,20	13,33	19,03	14,45	2,4	0,00	0,6
2015-08-12 12:30	310	43	67	0,0	19,03	13,73	99,5	1019,52	7,04	13,73	19,13	14,98	3,0	0,00	0,6
2015-08-12 13:00	294	43	59	0,0	19,03	14,13	99,5	1019,52	5,48	14,13	19,13	14,90	2,0	0,00	0,6
2015-08-12 13:30	278	43	58	1,2	18,93	14,13	99,5	1019,52	5,22	14,13	19,03	14,84	2,4	0,00	0,6
2015-08-12 14:00	302	43	57	0,0	18,93	13,83	99,5	1019,52	4,68	13,83	19,03	14,49	3,1	0,00	0,6
2015-08-12 14:30	287	43	57	1,2	18,93	14,33	99,5	1018,52	5,14	14,33	19,03	14,99	3,0	0,00	0,6
2015-08-12 15:00	294	43	56	2,0	18,93	15,03	99,5	1018,52	5,52	15,03	19,03	15,63	3,1	0,00	0,6
2015-08-12 15:30	295	43	52	2,2	18,93	14,63	99,5	1019,52	4,03	14,63	19,03	15,02	3,1	0,00	0,6
2015-08-12 16:00	283	43	59	2,0	18,93	14,13	99,5	1019,52	5,48	14,13	19,03	14,90	2,4	0,00	0,6
2015-08-12 16:30	324	42	58	2,0	18,93	14,03	99,5	1019,52	5,13	14,03	18,98	14,74	3,1	0,00	0,6
2015-08-12 17:00	296	42	62	0,0	18,93	13,83	99,5	1019,52	5,95	13,83	18,98	14,77	2,4	0,00	0,6
2015-08-12 17:30	324	42	58	2,2	18,93	13,83	99,5	1019,52	4,94	13,83	18,98	14,54	3,0	0,00	0,6
2015-08-12 18:00	303	42	68	0,0	18,93	12,52	99,5	1019,52	6,13	12,52	18,98	13,84	3,9	0,00	0,6
2015-08-12 18:30	272	42	71	0,0	18,83	12,32	99,5	1019,52	6,59	12,32	18,88	13,83	2,0	0,00	0,6
2015-08-12 19:00	325	42	71	1,2	18,83	12,02	99,5	1019,52	6,30	12,02	18,88	13,53	2,2	0,00	0,6
2015-08-12 19:30	283	42	68	0,0	18,93	12,32	99,5	1019,52	5,93	12,32	18,98	13,64	3,9	0,00	0,6
2015-08-12 20:00	319	42	71	0,0	18,93	11,42	99,5	1020,52	5,73	11,42	18,98	12,93	2,4	0,00	0,6
2015-08-12 20:30	312	42	72	0,0	18,83	10,92	99,5	1019,52	5,46	10,92	18,88	12,50	2,4	0,00	0,6
2015-08-12 21:00	337	42	76	0,0	18,83	10,32	99,5	1020,52	5,70	10,32	18,88	12,17	2,2	0,00	0,6
2015-08-12 21:30	290	42	78	0,0	18,83	9,92	99,5	1020,52	5,70	9,92	18,88	11,91	1,4	0,00	0,6
2015-08-12 22:00	327	42	79	0,0	18,83	9,52	99,5	1020,52	5,50	9,52	18,88	11,58	0,0	0,00	0,6
2015-08-12 22:30	304	42	81	0,0	18,83	9,12	99,5	1020,52	5,49	9,12	18,88	11,33	1,6	0,00	0,6

Datum	Vindriktning	Fukt inne Rh%	Fukt ute Rh%	Vind m/s	Temp inne °C	Temp ute °C	Regn mm	Lufttryck Mbar	Daggpunkt °C	Kyleffekt °C	Vix inne °C	Vix ute °C	Vindby m/s	Korr lufttryck	Nederb./dygn mm
2015-08-12 23:00	300	42	83	0,0	18,73	8,52	99,5	1021,52	5,27	8,52	18,78	10,87	1,4	0,00	0,6
2015-08-12 23:30	295	42	85	0,0	18,73	8,12	99,5	1021,52	5,23	8,12	18,78	10,62	0,0	0,00	0,6
2015-08-13 00:00	294	42	88	0,0	18,73	7,82	99,5	1021,52	5,46	7,82	18,78	10,56	0,0	0,00	0,0
2015-08-13 00:30	39	42	89	0,0	18,73	7,32	99,5	1021,52	5,13	7,32	18,78	10,13	0,0	0,00	0,0
2015-08-13 01:00	39	42	89	0,0	18,73	6,72	99,5	1021,52	4,54	6,72	18,78	9,53	0,0	0,00	0,0
2015-08-13 01:30	328	42	96	0,0	18,73	6,12	99,5	1021,52	5,07	6,12	18,78	9,51	0,0	0,00	0,0
2015-08-13 02:00	325	42	96	0,0	18,73	5,92	99,5	1021,52	4,87	5,92	18,78	9,31	0,0	0,00	0,0
2015-08-13 02:30	351	42	96	0,0	18,73	5,72	99,5	1021,52	4,68	5,72	18,78	9,11	0,0	0,00	0,0
2015-08-13 03:00	351	42	97	0,0	18,73	5,82	99,5	1021,52	4,93	5,82	18,78	9,29	0,0	0,00	0,0
2015-08-13 03:30	327	42	97	0,0	18,73	5,32	99,5	1021,52	4,43	5,32	18,78	8,79	0,0	0,00	0,0
2015-08-13 04:00	356	42	100	0,0	18,73	5,32	99,5	1021,52	4,88	5,32	18,78	9,05	0,0	0,00	0,0
2015-08-13 04:30	41	42	100	0,0	18,73	4,62	99,5	1022,52	4,18	4,62	18,78	8,35	0,0	0,00	0,0
2015-08-13 05:00	39	42	99	0,0	18,73	4,42	99,5	1022,52	3,84	4,42	18,78	8,06	0,0	0,00	0,0
2015-08-13 05:30	41	42	99	0,0	18,73	4,72	99,5	1022,52	4,14	4,72	18,78	8,36	0,0	0,00	0,0
2015-08-13 06:00	53	42	100	0,0	18,63	4,92	99,5	1022,52	4,48	4,92	18,68	8,65	0,0	0,00	0,0
2015-08-13 06:30	68	42	100	0,0	18,73	6,12	99,5	1022,52	5,68	6,12	18,78	9,85	0,0	0,00	0,0
2015-08-13 07:00	63	42	100	0,0	18,73	7,42	99,5	1022,52	6,98	7,42	18,78	11,15	0,0	0,00	0,0
2015-08-13 07:30	324	42	99	0,0	18,83	8,82	99,5	1022,52	8,22	8,82	18,88	12,46	0,0	0,00	0,0
2015-08-13 08:00	297	42	92	0,0	18,93	9,82	99,5	1022,52	8,10	9,82	18,98	12,88	0,0	0,00	0,0
2015-08-13 08:30	313	42	86	0,0	18,93	10,32	99,5	1022,52	7,56	10,32	18,98	12,90	1,8	0,00	0,0
2015-08-13 09:00	313	42	76	1,6	18,93	11,02	99,5	1022,52	6,37	11,02	18,98	12,87	2,6	0,00	0,0
2015-08-13 09:30	294	42	74	1,2	18,93	11,82	99,5	1022,52	6,74	11,82	18,98	13,53	2,6	0,00	0,0
2015-08-13 10:00	307	42	69	0,0	18,93	12,92	99,5	1023,52	6,73	12,92	18,98	14,30	3,1	0,00	0,0
2015-08-13 10:30	325	42	69	1,2	18,93	13,43	99,5	1022,52	7,20	13,43	18,98	14,80	2,4	0,00	0,0
2015-08-13 11:00	298	42	68	0,0	18,83	13,23	99,5	1022,52	6,79	13,23	18,88	14,54	2,4	0,00	0,0
2015-08-13 11:30	280	42	66	0,0	18,83	13,02	99,5	1022,52	6,15	13,02	18,88	14,21	1,6	0,00	0,0
2015-08-13 12:00	321	42	67	0,0	18,83	13,02	99,5	1022,52	6,38	13,02	18,88	14,28	1,4	0,00	0,0
2015-08-13 12:30	269	42	66	0,0	18,83	13,73	99,5	1022,52	6,81	13,73	18,88	14,91	1,6	0,00	0,0
2015-08-13 13:00	331	42	65	0,0	18,83	13,53	99,5	1022,52	6,39	13,53	18,88	14,65	1,4	0,00	0,0
2015-08-13 13:30	335	42	65	0,0	18,83	13,63	99,5	1023,52	6,48	13,63	18,88	14,75	0,0	0,00	0,0
2015-08-13 14:00	351	42	60	0,0	18,83	13,83	99,5	1023,52	5,45	13,83	18,88	14,66	2,0	0,00	0,0
2015-08-13 14:30	51	42	60	0,0	18,83	14,53	99,5	1023,52	6,11	14,53	18,88	15,36	0,0	0,00	0,0
2015-08-13 15:00	314	42	56	0,0	18,83	14,93	99,5	1023,52	5,43	14,93	18,88	15,53	1,8	0,00	0,0
2015-08-13 15:30	331	42	55	0,0	18,83	15,33	99,5	1023,52	5,53	15,33	18,88	15,88	1,8	0,00	0,0
2015-08-13 16:00	339	42	55	0,0	18,93	15,23	99,5	1022,52	5,44	15,23	18,98	15,78	1,6	0,00	0,0
2015-08-13 16:30	356	42	52	0,0	18,93	14,73	99,5	1022,52	4,12	14,73	18,98	15,12	1,8	0,00	0,0
2015-08-13 17:00	356	42	54	0,0	18,93	15,03	99,5	1022,52	4,97	15,03	18,98	15,53	0,0	0,00	0,0
2015-08-13 17:30	356	42	54	0,0	18,93	15,13	99,5	1022,52	5,06	15,13	18,98	15,63	0,0	0,00	0,0
2015-08-13 18:00	351	42	52	0,0	18,93	15,23	99,5	1022,52	4,58	15,23	18,98	15,62	1,2	0,00	0,0
2015-08-13 18:30	332	42	51	0,0	19,03	15,33	99,5	1022,52	4,38	15,33	19,08	15,67	0,0	0,00	0,0
2015-08-13 19:00	8	42	52	0,0	19,03	15,13	99,5	1022,52	4,49	15,13	19,08	15,52	1,4	0,00	0,0
2015-08-13 19:30	356	42	56	0,0	19,03	14,73	99,5	1021,52	5,25	14,73	19,08	15,33	0,0	0,00	0,0
2015-08-13 20:00	356	43	59	0,0	19,03	14,53	99,5	1021,52	5,85	14,53	19,13	15,30	0,0	0,00	0,0
2015-08-13 20:30	356	43	68	0,0	19,03	13,33	99,5	1021,52	6,89	13,33	19,13	14,64	0,0	0,00	0,0
2015-08-13 21:00	356	43	73	0,0	19,03	12,32	99,5	1021,52	7,01	12,32	19,13	13,97	0,0	0,00	0,0
2015-08-13 21:30	356	43	73	0,0	19,03	11,82	99,5	1021,52	6,53	11,82	19,13	13,47	0,0	0,00	0,0

Datum	Vindriktning	Fukt inne Rh%	Fukt ute Rh%	Vind m/s	Temp inne °C	Temp ute °C	Regn mm	Lufttryck Mbar	Daggpunkt °C	Kyleffekt °C	Vix inne °C	Vix ute °C	Vindby m/s	Korr lufttryck	Nederb./dygn mm
2015-08-13 22:00	356	43	77	0,0	19,03	11,12	99,5	1021,52	6,67	11,12	19,13	13,04	0,0	0,00	0,0
2015-08-13 22:30	356	43	77	0,0	18,93	10,82	99,5	1021,52	6,38	10,82	19,03	12,74	0,0	0,00	0,0
2015-08-13 23:00	356	43	81	0,0	18,93	10,32	99,5	1021,52	6,66	10,32	19,03	12,53	0,0	0,00	0,0
2015-08-13 23:30	356	43	83	0,0	18,93	9,42	99,5	1021,52	6,15	9,42	19,03	11,77	0,0	0,00	0,0
2015-08-14 00:00	356	43	84	0,0	18,93	9,02	99,5	1021,52	5,94	9,02	19,03	11,45	0,0	0,00	0,0
2015-08-14 00:30	356	43	87	0,0	18,93	8,62	99,5	1021,52	6,07	8,62	19,03	11,28	0,0	0,00	0,0
2015-08-14 01:00	356	43	89	0,0	18,83	8,02	99,5	1021,52	5,82	8,02	18,93	10,83	0,0	0,00	0,0
2015-08-14 01:30	356	43	93	0,0	18,83	8,02	99,5	1021,52	6,48	8,02	18,93	11,16	0,0	0,00	0,0
2015-08-14 02:00	356	43	92	0,0	18,83	7,82	99,5	1022,52	6,12	7,82	18,93	10,87	0,0	0,00	0,0
2015-08-14 02:30	356	43	91	0,0	18,83	7,32	99,5	1021,52	5,47	7,32	18,93	10,29	0,0	0,00	0,0
2015-08-14 03:00	356	43	92	0,0	18,83	7,32	99,5	1021,52	5,63	7,32	18,93	10,37	0,0	0,00	0,0
2015-08-14 03:30	356	43	91	0,0	18,73	7,12	99,5	1021,52	5,27	7,12	18,83	10,09	0,0	0,00	0,0
2015-08-14 04:00	356	43	92	0,0	18,73	6,72	99,5	1021,52	5,04	6,72	18,83	9,77	0,0	0,00	0,0
2015-08-14 04:30	356	43	93	0,0	18,73	6,82	99,5	1021,52	5,30	6,82	18,83	9,96	0,0	0,00	0,0
2015-08-14 05:00	356	43	92	0,0	18,73	6,42	99,5	1021,52	4,74	6,42	18,83	9,47	0,0	0,00	0,0
2015-08-14 05:30	356	43	95	0,0	18,73	6,12	99,5	1021,52	4,92	6,12	18,83	9,42	0,0	0,00	0,0
2015-08-14 06:00	356	43	94	0,0	18,73	6,82	99,5	1021,52	5,45	6,82	18,83	10,04	0,0	0,00	0,0
2015-08-14 06:30	356	43	94	0,0	18,73	7,32	99,5	1021,52	5,95	7,32	18,83	10,54	0,0	0,00	0,0
2015-08-14 07:00	356	43	95	0,0	18,83	9,42	99,5	1021,52	8,19	9,42	18,93	12,72	0,0	0,00	0,0
2015-08-14 07:30	3	43	87	0,0	18,93	11,42	99,5	1021,52	8,82	11,42	19,03	14,08	0,0	0,00	0,0
2015-08-14 08:00	107	43	77	0,0	19,03	12,62	99,5	1021,52	8,11	12,62	19,13	14,54	1,4	0,00	0,0
2015-08-14 08:30	107	43	73	0,0	19,03	13,43	99,5	1020,52	8,07	13,43	19,13	15,07	1,2	0,00	0,0
2015-08-14 09:00	121	43	71	0,0	19,13	13,53	99,5	1020,52	7,74	13,53	19,23	15,03	1,6	0,00	0,0
2015-08-14 09:30	133	42	70	0,0	19,13	14,23	99,5	1020,52	8,19	14,23	19,18	15,67	1,4	0,00	0,0
2015-08-14 10:00	92	42	64	0,0	19,13	14,83	99,5	1020,52	7,38	14,83	19,18	15,89	2,8	0,00	0,0
2015-08-14 10:30	111	42	66	0,0	19,03	15,53	99,5	1020,52	8,51	15,53	19,08	16,72	3,1	0,00	0,0
2015-08-14 11:00	93	42	60	0,0	19,03	15,83	99,5	1020,52	7,33	15,83	19,08	16,66	2,8	0,00	0,0
2015-08-14 11:30	138	43	63	1,6	19,03	16,83	99,5	1020,52	9,02	16,83	19,13	17,83	3,5	0,00	0,0
2015-08-14 12:00	107	43	61	0,0	19,03	17,23	99,5	1019,52	8,89	17,23	19,13	18,12	3,1	0,00	0,0
2015-08-14 12:30	138	43	58	0,0	19,03	17,63	99,5	1019,52	8,48	17,63	19,13	18,35	3,3	0,00	0,0
2015-08-14 13:00	130	43	58	2,4	19,03	18,33	99,5	1019,52	9,13	17,52	19,13	19,05	5,0	0,00	0,0
2015-08-14 13:30	123	43	55	0,0	19,03	18,93	99,5	1019,52	8,86	18,93	19,13	19,48	4,9	0,00	0,0
2015-08-14 14:00	92	43	54	0,0	19,03	19,23	99,5	1019,52	8,85	19,23	19,13	19,73	3,9	0,00	0,0
2015-08-14 14:30	126	43	54	0,0	19,03	19,53	99,5	1019,52	9,13	19,53	19,13	20,03	3,3	0,00	0,0
2015-08-14 15:00	122	43	56	2,0	19,03	19,73	99,5	1019,52	9,88	19,73	19,13	20,34	3,9	0,00	0,0
2015-08-14 15:30	99	43	52	1,4	19,03	20,23	99,5	1019,52	9,18	20,23	19,13	20,62	3,5	0,00	0,0
2015-08-14 16:00	133	43	53	2,2	19,03	20,33	99,5	1018,52	9,57	20,33	19,13	20,78	4,5	0,00	0,0
2015-08-14 16:30	90	43	52	1,2	19,13	20,23	99,5	1018,52	9,18	20,23	19,23	20,62	3,0	0,00	0,0
2015-08-14 17:00	99	43	50	1,2	19,13	20,33	99,5	1018,52	8,65	20,33	19,23	20,62	4,3	0,00	0,0
2015-08-14 17:30	140	43	49	1,6	19,13	20,33	99,5	1018,52	8,33	20,33	19,23	20,57	3,1	0,00	0,0
2015-08-14 18:00	108	43	50	1,4	19,13	20,03	99,5	1018,52	8,38	20,03	19,23	20,32	3,0	0,00	0,0
2015-08-14 18:30	117	43	52	0,0	19,13	19,53	99,5	1017,52	8,53	19,53	19,23	19,92	3,1	0,00	0,0
2015-08-14 19:00	108	43	54	0,0	19,13	19,13	99,5	1017,52	8,76	19,13	19,23	19,63	2,2	0,00	0,0
2015-08-14 19:30	95	43	53	0,0	19,23	19,13	99,5	1017,52	8,46	19,13	19,33	19,58	0,0	0,00	0,0
2015-08-14 20:00	100	43	54	0,0	19,23	18,93	99,5	1017,52	8,57	18,93	19,33	19,43	1,2	0,00	0,0
2015-08-14 20:30	91	43	57	0,0	19,23	18,13	99,5	1017,52	8,68	18,13	19,33	18,79	1,2	0,00	0,0

Datum	Vindriktning °	Fukt inne Rh%	Fukt ute Rh%	Vind m/s	Temp inne °C	Temp ute °C	Regn mm	Luftryck Mbar	Daggpunkt °C	Kyleffekt °C	Vix inne °C	Vix ute °C	Vindby m/s	Korr luftryck	Nederb./dygn mm
2015-08-14 21:00	82	43	62	0,0	19,23	17,13	99,5	1017,52	9,05	17,13	19,33	18,08	0,0	0,00	0,0
2015-08-14 21:30	97	43	66	0,0	19,23	16,33	99,5	1017,52	9,27	16,33	19,33	17,52	0,0	0,00	0,0
2015-08-14 22:00	94	43	67	0,0	19,13	15,83	99,5	1017,52	9,03	15,83	19,23	17,08	1,2	0,00	0,0
2015-08-14 22:30	84	43	69	0,0	19,13	15,13	99,5	1017,52	8,82	15,13	19,23	16,50	0,0	0,00	0,0
2015-08-14 23:00	101	43	72	0,0	19,13	14,53	99,5	1018,52	8,91	14,53	19,23	16,10	0,0	0,00	0,0
2015-08-14 23:30	89	43	74	0,0	19,13	14,33	99,5	1018,52	9,14	14,33	19,23	16,03	0,0	0,00	0,0
2015-08-15 00:00	87	43	74	0,0	19,13	14,23	99,5	1018,52	9,04	14,23	19,23	15,93	0,0	0,00	0,0
<b>Medel Semester</b>	<b>223</b>	<b>42</b>	<b>82</b>	<b>0,4</b>	<b>18,72</b>	<b>12,28</b>		<b>1010,35</b>	<b>8,41</b>	<b>12,15</b>	<b>18,75</b>	<b>14,65</b>	<b>1,8</b>		<b>0,0</b>
Min	0	38	44	0,0	18,03	4,02		992,50	2,26	4,02	17,99	7,40	0,0		0,0
Max	356	45	100	6,0	19,23	21,03	99,5	1023,52	14,22	21,03	19,42	21,58	9,0		