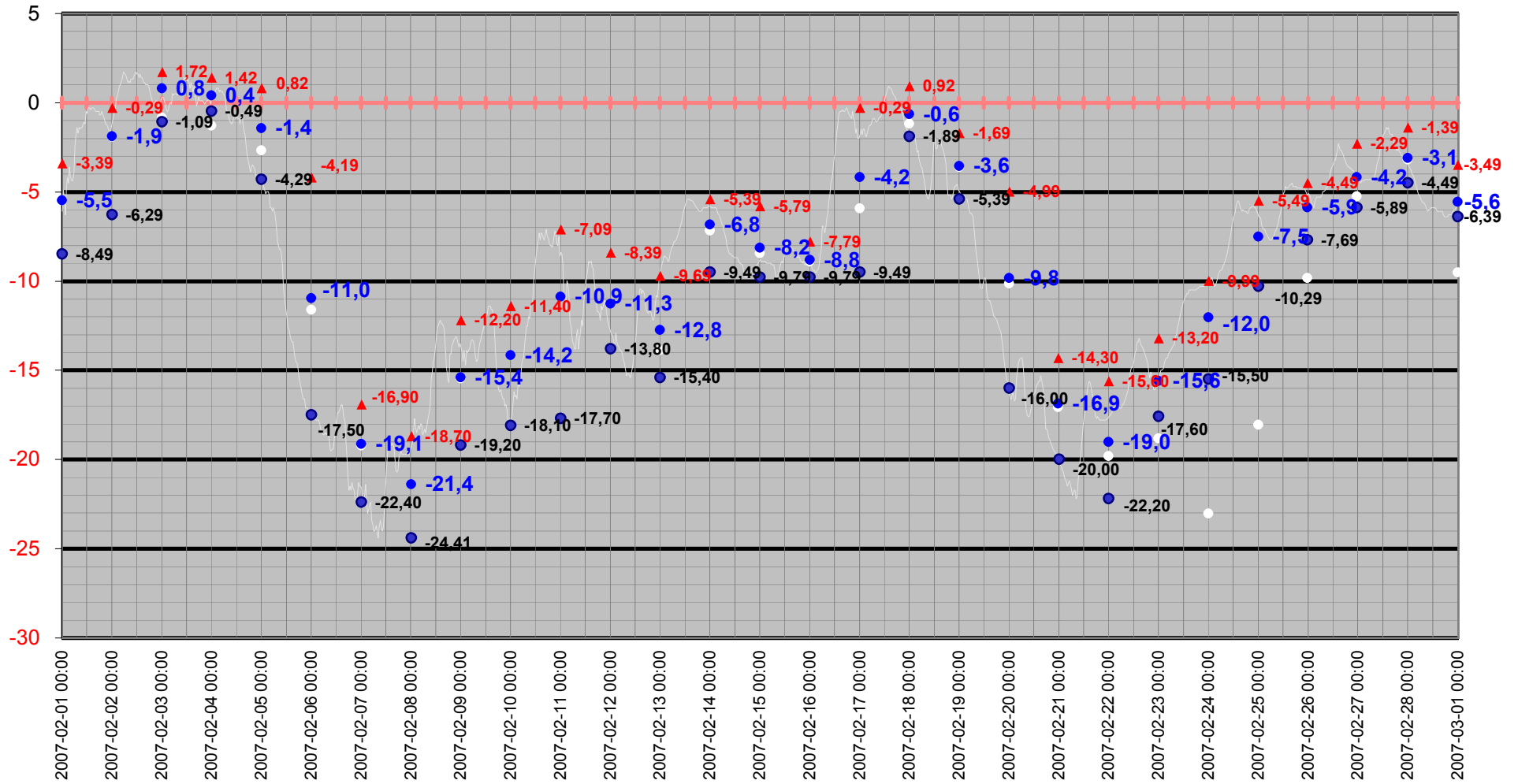


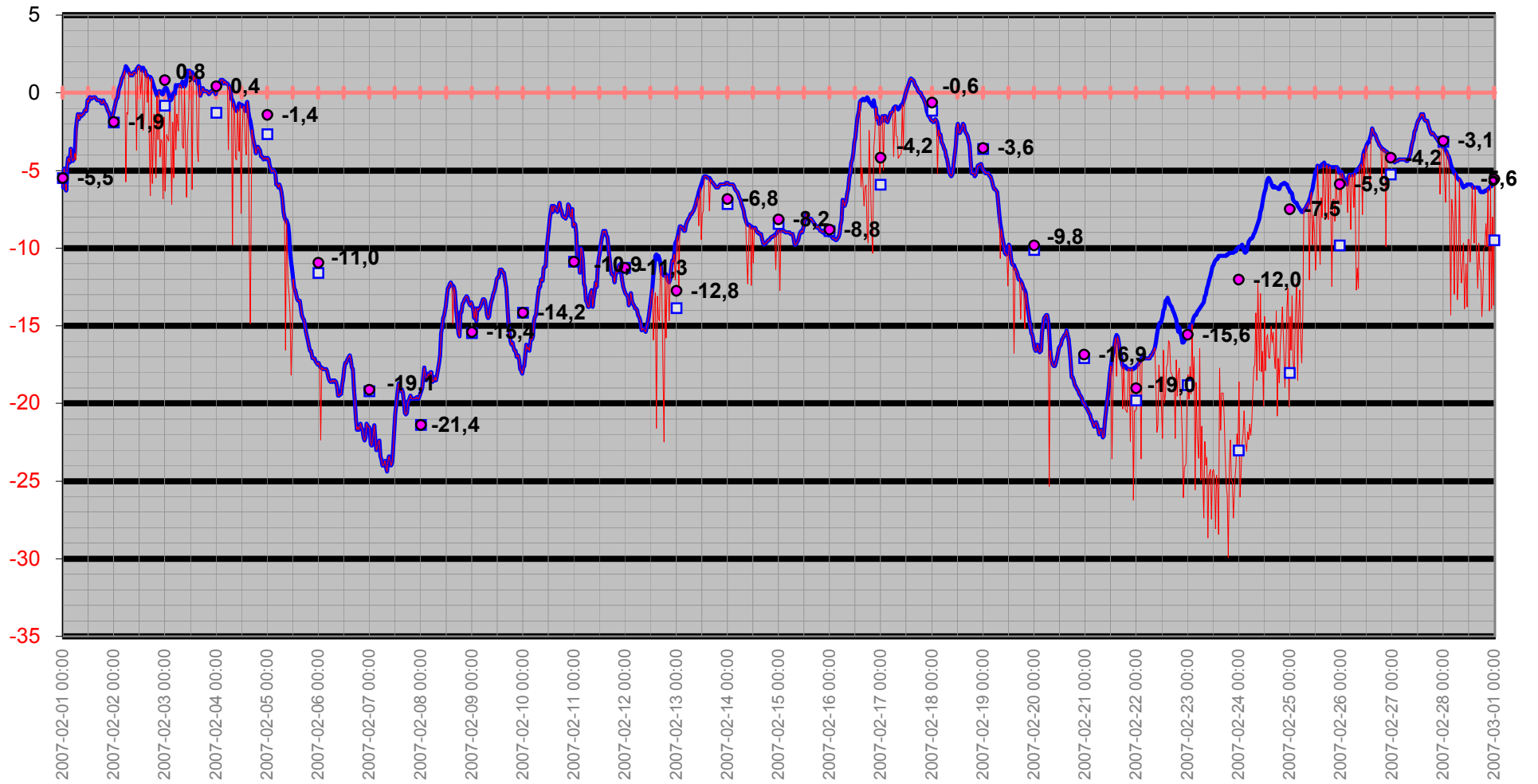
### Medeltemperaturer / Max / Min

● Kyleff med °C  
 ● Dygns med °C  
 ▲ Temp Max  
 ● Temp Min  
 — Temperatur

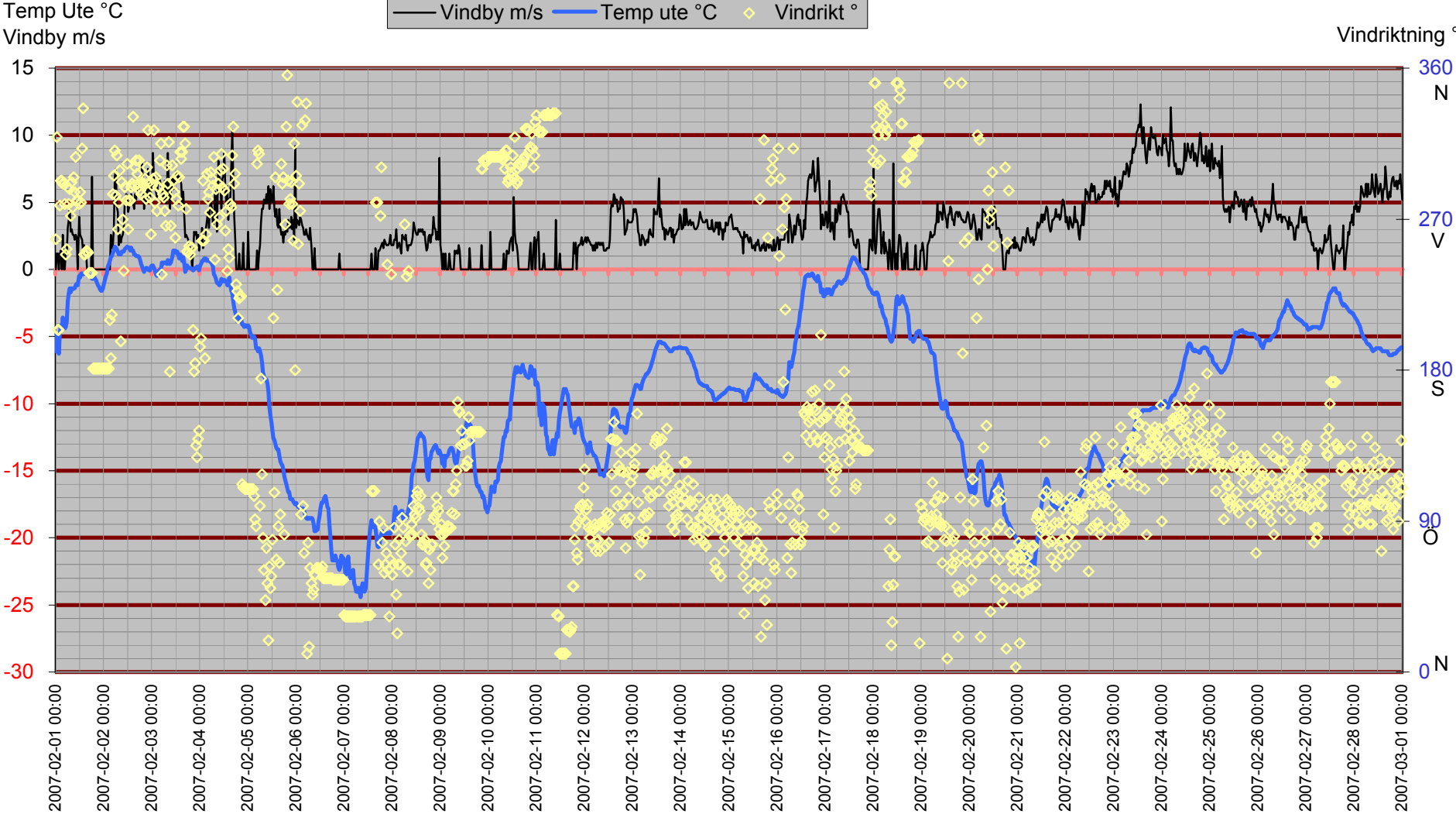


# Medeltemperatur

□ Kyleff med °C   ● Dygns med °C   — Temperatur °C   — Kyleffekt °C



# Temperatur/Vindby



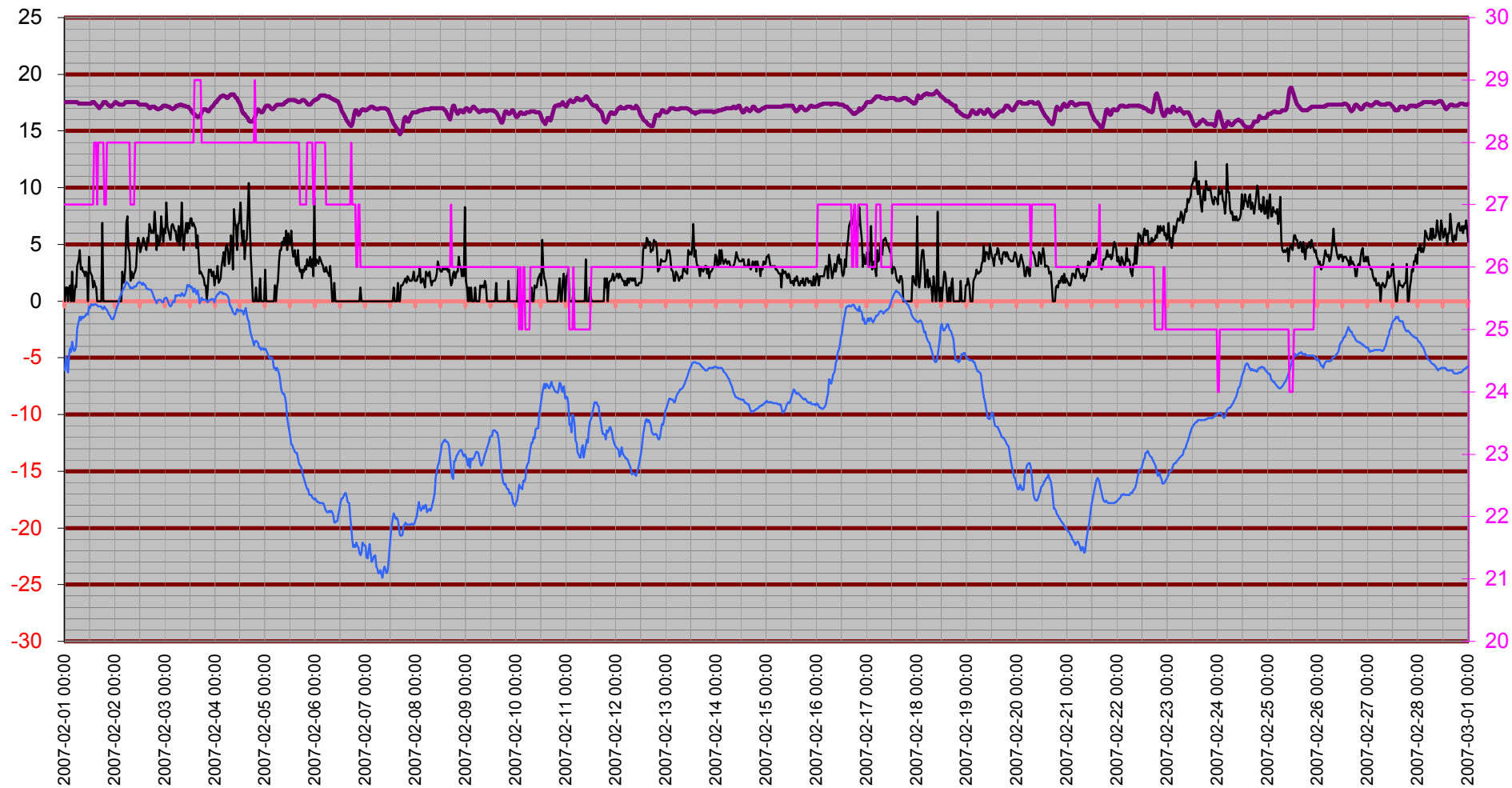
# Inne

Temp inne °C

Temp in °C Vindby m/s Temp ute °C Fukt inne Rh%

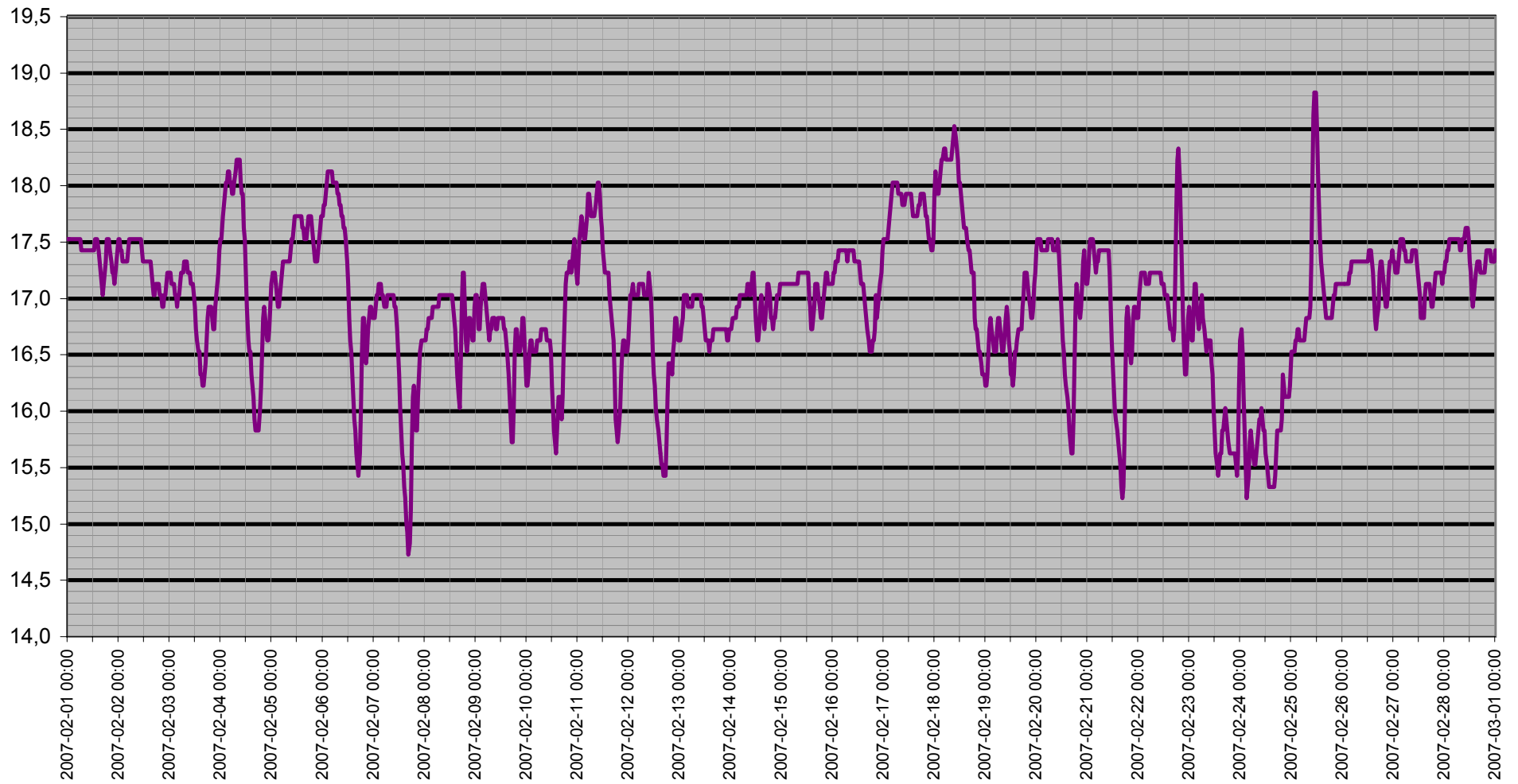
Vindby m/s

Rh % inne



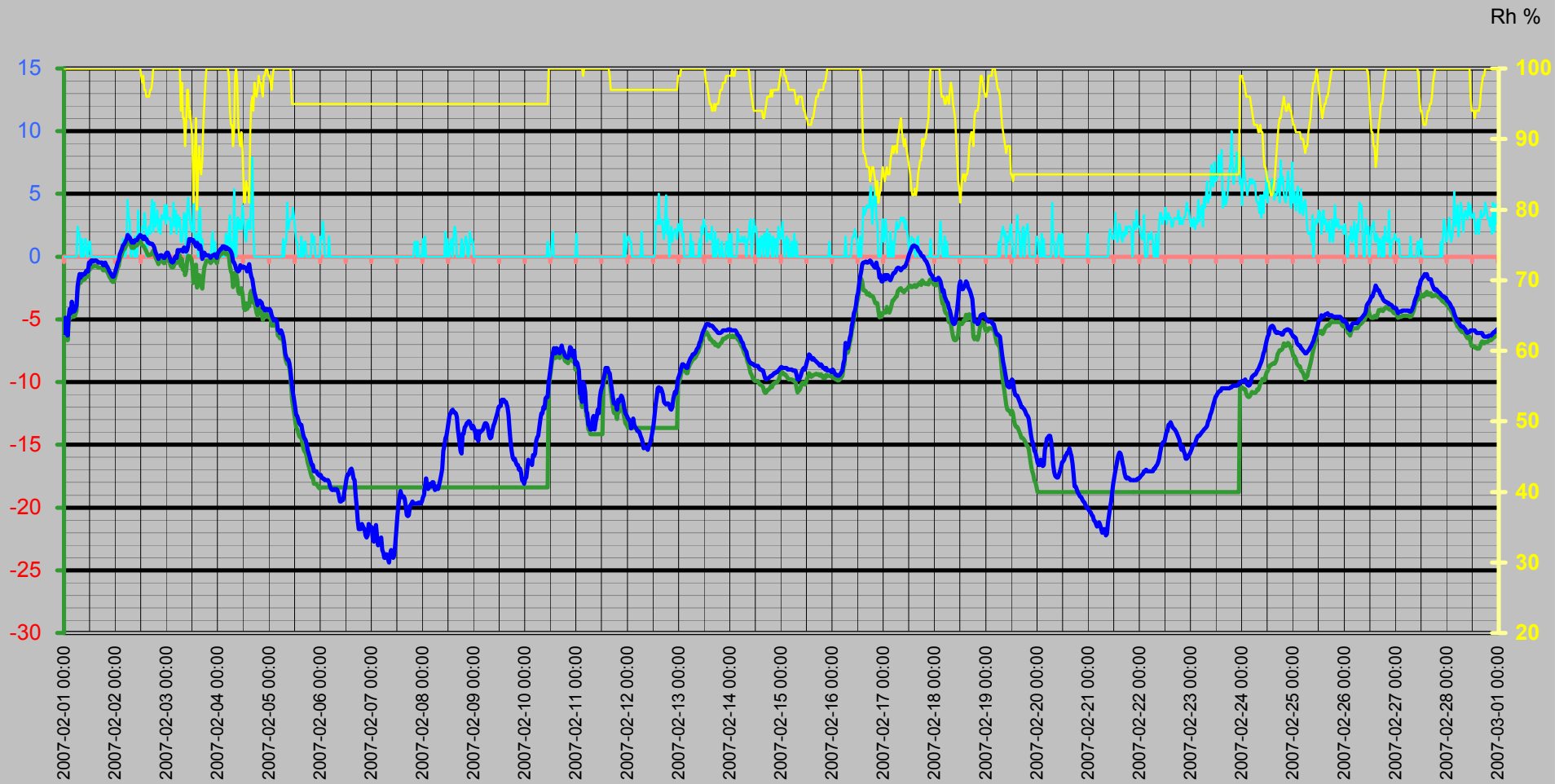
# Temperatur inne

Temp in °C



# Dagpunkt/Temperatur

Vindhast m/s   Daggp °C   Temp ute °C   Fukt ute Rh%

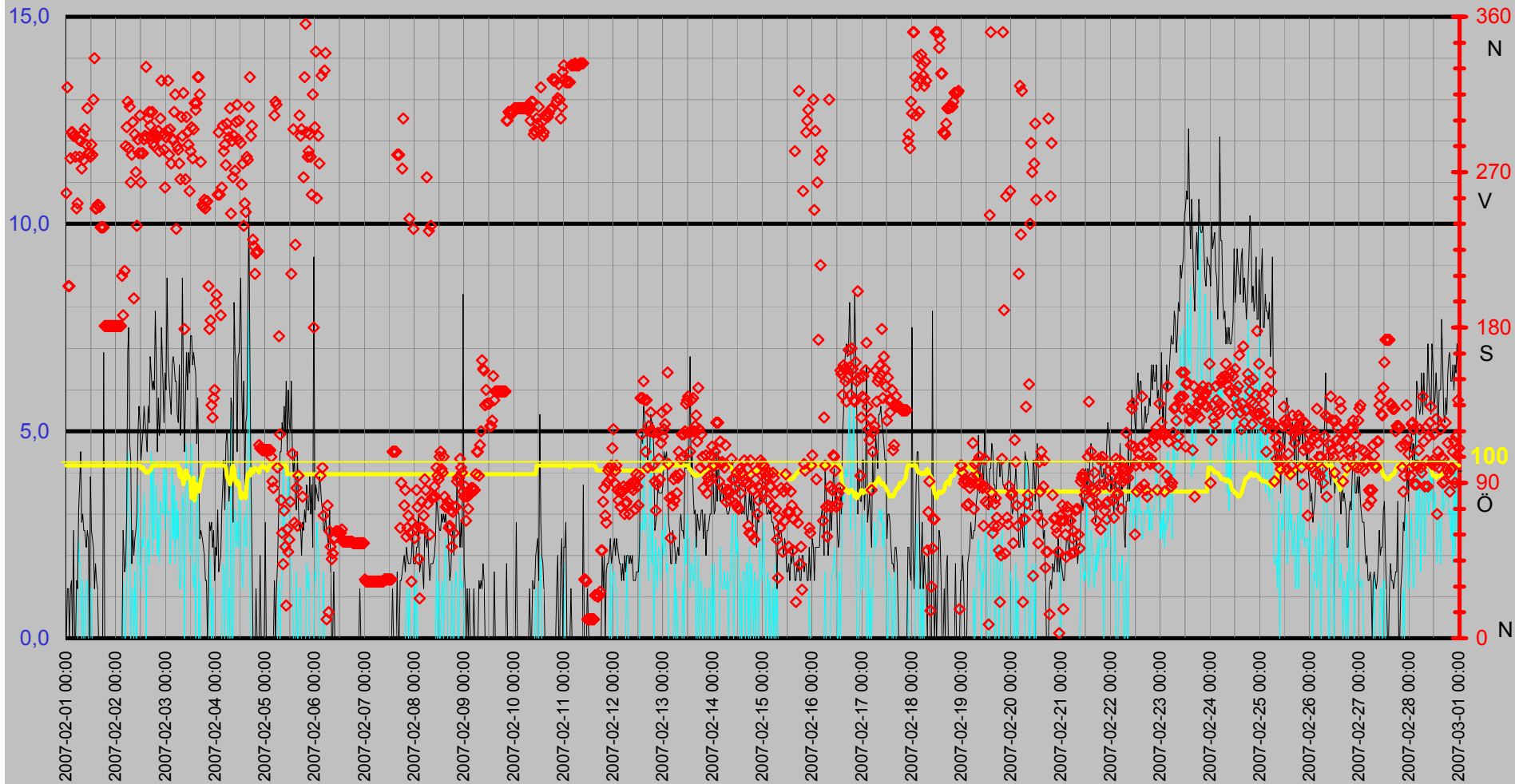


# Vinddata

Vindhastighet m/s  
Vindby m/s

Vindhast m/s — Vindby m/s ◊ Vindrikt ° — Fukt ute Rh%

Vindriktning °  
Rh %

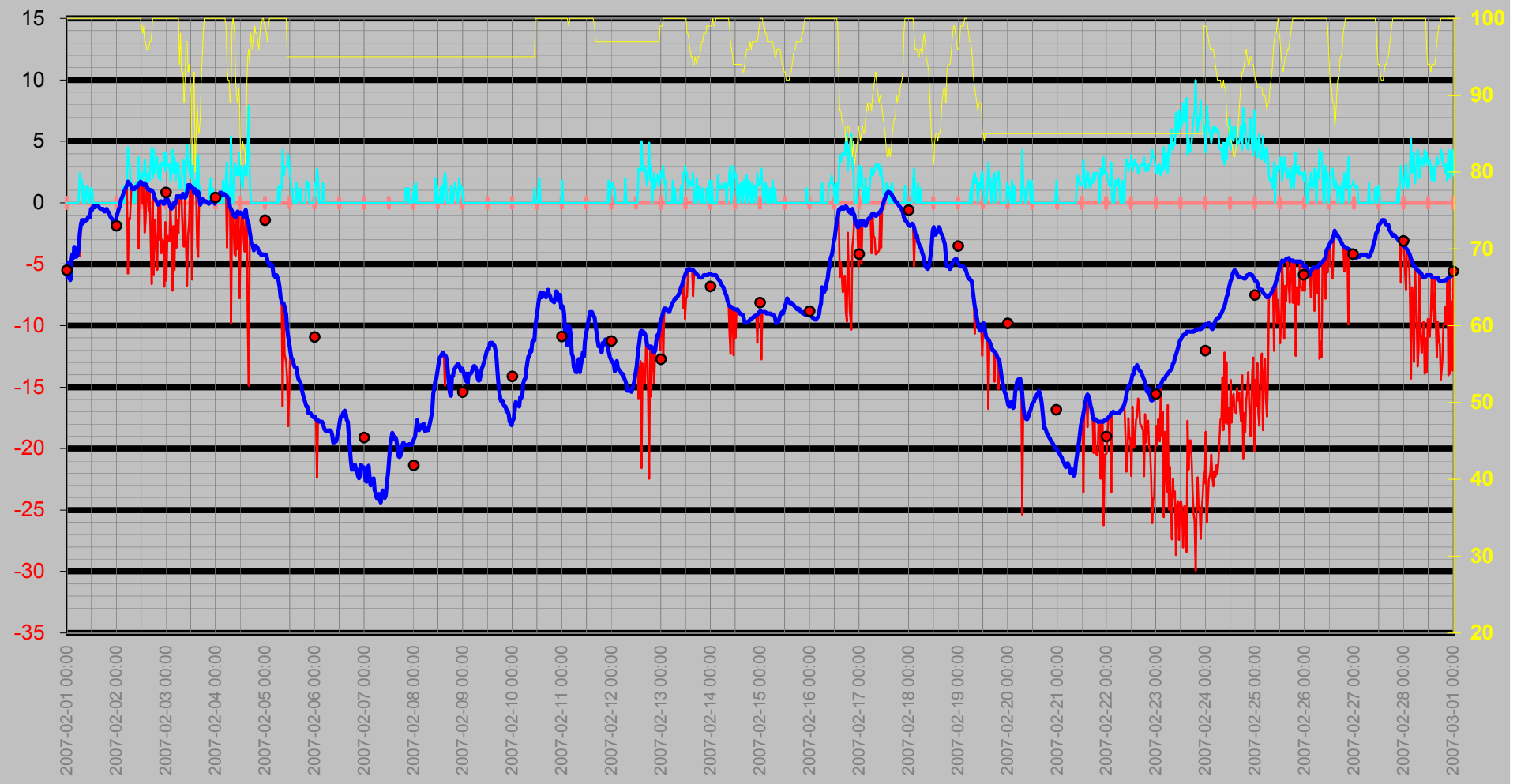


# Luftfukt Kyleffekt Temp Vind Medeltemperatur

Temp °C  
Vind m/s

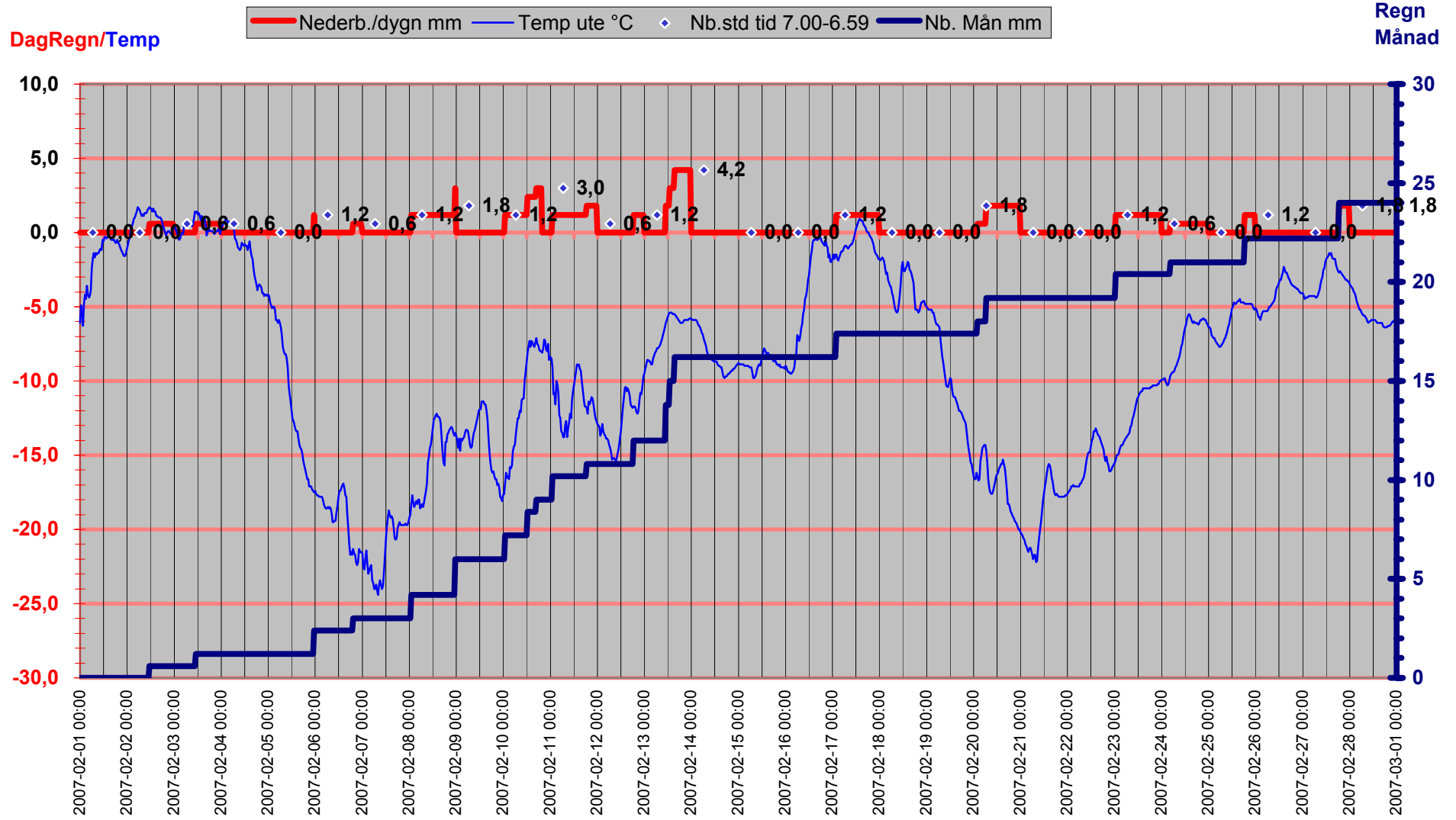
● Dygns med °C    Vindhast m/s    Kyleffekt °C    Temp ute °C    Fukt ute Rh%

Rh %





# Nederbörd

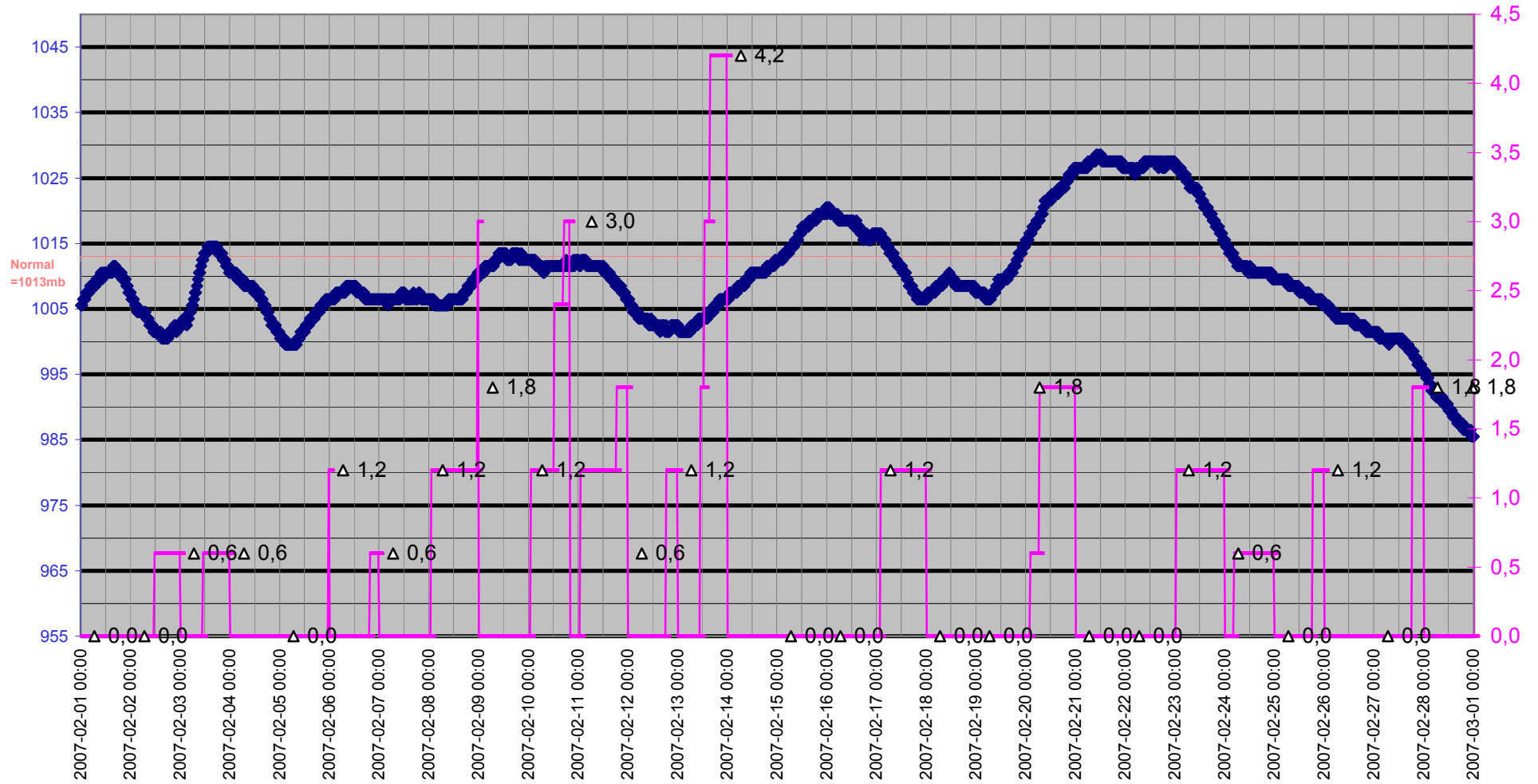


# Luftryck/Nederbörd

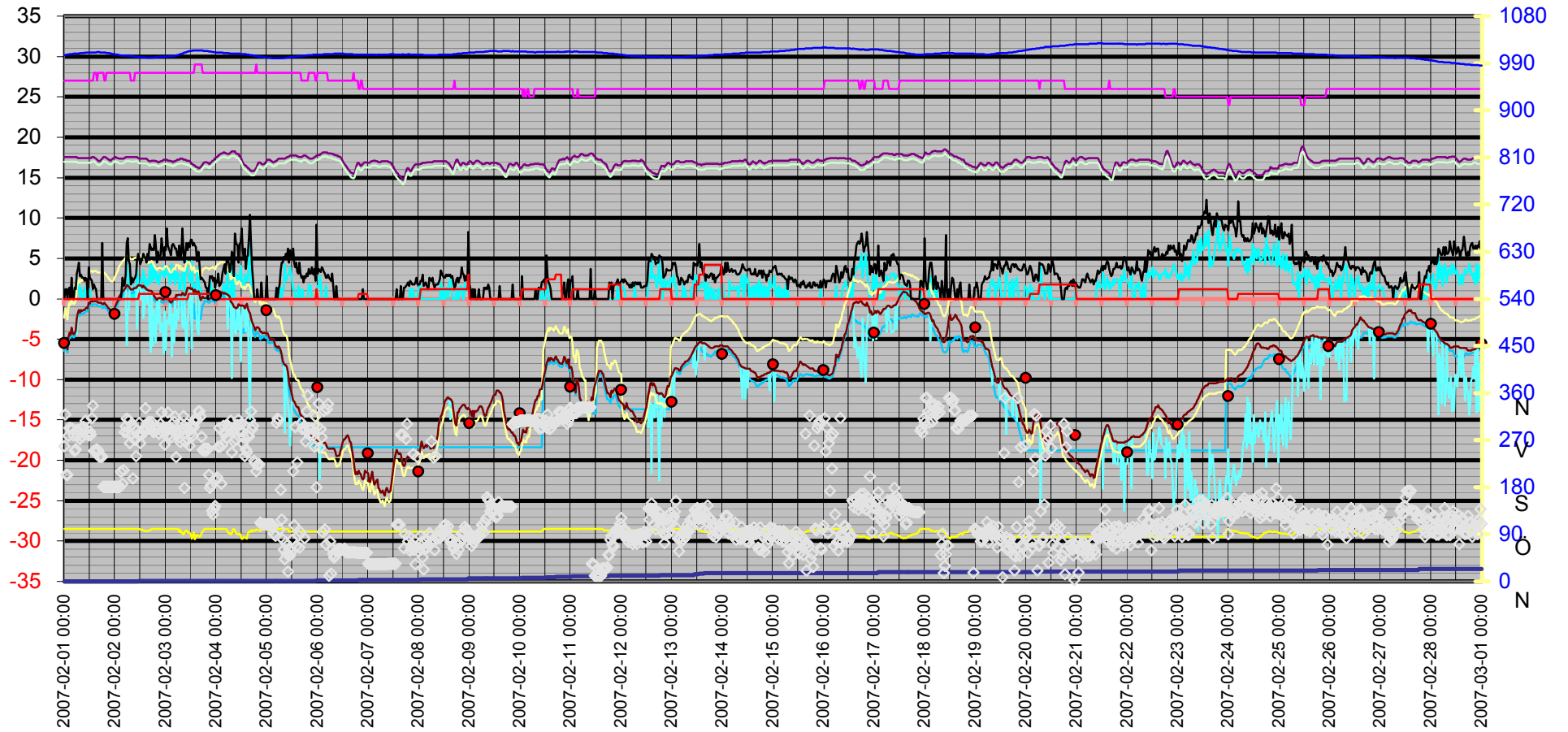
◆ Luftryck mbar 
 — Nederb./dygn mm 
 △ Nb.std tid 7.00-6.59

Luftryck

Nederbör



# Grund















Datum	Vindrikt	Fukt inne	Fukt ute	Vindhast	Temp in	Temp ute	Nb. Mån	Tryck	Daggp	Kyleffekt	Vix inne	Vix ute	Vindby	Korr lufftryck	Nederb./dygn
	°	Rh%	Rh%	m/s	°C	°C	mm	Mbar	°C	°C	°C	°C	m/s		mm
2007-02-06 05:00	339	27	95	0,0	18,03	-18,50	2,4	1007,51	-18,39	-18,50	17,47	-19,74	3,0	0,00	0,0
2007-02-06 05:30	11	27	95	0,0	18,03	-18,60	2,4	1007,51	-18,39	-18,60	17,47	-19,84	2,6	0,00	0,0
2007-02-06 06:00	77	27	95	0,0	18,03	-18,60	2,4	1007,51	-18,39	-18,60	17,47	-19,84	2,4	0,00	0,0
2007-02-06 06:30	15	27	95	0,0	18,03	-18,50	2,4	1007,51	-18,39	-18,50	17,47	-19,74	2,2	0,00	0,0
2007-02-06 07:00	62	27	95	0,0	17,93	-18,60	2,4	1007,51	-18,39	-18,60	17,37	-19,84	3,1	0,00	0,0
2007-02-06 07:30	53	27	95	0,0	17,93	-18,50	2,4	1007,51	-18,39	-18,50	17,37	-19,74	1,6	0,00	0,0
2007-02-06 08:00	46	27	95	0,0	17,83	-18,60	2,4	1008,51	-18,39	-18,60	17,27	-19,84	0,0	0,00	0,0
2007-02-06 08:30	49	27	95	0,0	17,83	-18,90	2,4	1008,51	-18,39	-18,90	17,27	-20,14	0,0	0,00	0,0
2007-02-06 09:00	58	27	95	0,0	17,73	-19,50	2,4	1008,51	-18,39	-19,50	17,17	-20,74	1,6	0,00	0,0
2007-02-06 09:30	58	27	95	0,0	17,73	-19,50	2,4	1008,51	-18,39	-19,50	17,17	-20,74	0,0	0,00	0,0
2007-02-06 10:00	62	27	95	0,0	17,63	-19,40	2,4	1008,51	-18,39	-19,40	17,07	-20,64	0,0	0,00	0,0
2007-02-06 10:30	62	27	95	0,0	17,63	-19,40	2,4	1008,51	-18,39	-19,40	17,07	-20,64	0,0	0,00	0,0
2007-02-06 11:00	62	27	95	0,0	17,53	-18,80	2,4	1008,51	-18,39	-18,80	16,97	-20,04	0,0	0,00	0,0
2007-02-06 11:30	61	27	95	0,0	17,33	-18,40	2,4	1008,51	-18,39	-18,40	16,77	-19,64	0,0	0,00	0,0
2007-02-06 12:00	61	27	95	0,0	17,13	-17,80	2,4	1008,51	-18,39	-17,80	16,57	-19,04	0,0	0,00	0,0
2007-02-06 12:30	61	27	95	0,0	16,83	-17,40	2,4	1008,51	-18,39	-17,40	16,27	-18,63	0,0	0,00	0,0
2007-02-06 13:00	63	27	95	0,0	16,63	-17,40	2,4	1007,51	-18,39	-17,40	16,07	-18,63	0,0	0,00	0,0
2007-02-06 13:30	56	27	95	0,0	16,53	-17,20	2,4	1007,51	-18,39	-17,20	15,97	-18,43	0,0	0,00	0,0
2007-02-06 14:00	56	27	95	0,0	16,33	-17,00	2,4	1007,51	-18,39	-17,00	15,77	-18,23	0,0	0,00	0,0
2007-02-06 14:30	56	27	95	0,0	16,13	-16,90	2,4	1007,51	-18,39	-16,90	15,57	-18,13	0,0	0,00	0,0
2007-02-06 15:00	56	27	95	0,0	15,93	-17,20	2,4	1007,51	-18,39	-17,20	15,37	-18,43	0,0	0,00	0,0
2007-02-06 15:30	56	27	95	0,0	15,83	-17,70	2,4	1007,51	-18,39	-17,70	15,27	-18,93	0,0	0,00	0,0
2007-02-06 16:00	56	27	95	0,0	15,63	-17,80	2,4	1007,51	-18,39	-17,80	15,07	-19,04	0,0	0,00	0,0
2007-02-06 16:30	56	27	95	0,0	15,53	-19,00	2,4	1007,51	-18,39	-19,00	14,97	-20,24	0,0	0,00	0,0
2007-02-06 17:00	56	28	95	0,0	15,43	-19,90	2,4	1006,51	-18,39	-19,90	14,90	-21,14	0,0	0,00	0,0
2007-02-06 17:30	56	27	95	0,0	15,63	-21,00	2,4	1006,51	-18,39	-21,00	15,07	-22,24	0,0	0,00	0,0
2007-02-06 18:00	56	27	95	0,0	16,03	-21,70	2,4	1006,51	-18,39	-21,70	15,47	-22,94	0,0	0,00	0,0
2007-02-06 18:30	55	27	95	0,0	16,53	-21,50	2,4	1006,51	-18,39	-21,50	15,97	-22,74	0,0	0,00	0,0
2007-02-06 19:00	55	27	95	0,0	16,83	-21,70	2,4	1006,51	-18,39	-21,70	16,27	-22,94	0,0	0,00	0,0
2007-02-06 19:30	55	26	95	0,0	16,83	-21,30	3,0	1006,51	-18,39	-21,30	16,23	-22,54	0,0	0,60	0,6
2007-02-06 20:00	55	26	95	0,0	16,63	-21,60	3,0	1006,51	-18,39	-21,60	16,03	-22,84	0,0	0,60	0,6
2007-02-06 20:30	55	27	95	0,0	16,43	-21,70	3,0	1006,51	-18,39	-21,70	15,87	-22,94	0,0	0,00	0,6
2007-02-06 21:00	55	27	95	0,0	16,53	-22,20	3,0	1006,51	-18,39	-22,20	15,97	-23,44	0,0	0,00	0,6
2007-02-06 21:30	55	26	95	0,0	16,73	-22,40	3,0	1006,51	-18,39	-22,40	16,13	-23,64	1,2	0,00	0,6
2007-02-06 22:00	55	26	95	0,0	16,83	-22,20	3,0	1006,51	-18,39	-22,20	16,23	-23,44	0,0	0,00	0,6
2007-02-06 22:30	55	26	95	0,0	16,93	-21,30	3,0	1006,51	-18,39	-21,30	16,33	-22,54	0,0	0,00	0,6
2007-02-06 23:00	55	26	95	0,0	16,93	-21,50	3,0	1006,51	-18,39	-21,50	16,33	-22,74	0,0	0,00	0,6
2007-02-06 23:30	55	26	95	0,0	16,83	-21,50	3,0	1006,51	-18,39	-21,50	16,23	-22,74	0,0	0,00	0,6
2007-02-07 00:00	34	26	95	0,0	16,83	-21,60	3,0	1006,51	-18,39	-21,60	16,23	-22,84	0,0	0,00	0,0
2007-02-07 00:30	33	26	95	0,0	16,83	-22,60	3,0	1006,51	-18,39	-22,60	16,23	-23,84	0,0	0,00	0,0
2007-02-07 01:00	33	26	95	0,0	16,93	-22,70	3,0	1006,51	-18,39	-22,70	16,33	-23,94	0,0	0,00	0,0
2007-02-07 01:30	33	26	95	0,0	17,03	-22,00	3,0	1006,51	-18,39	-22,00	16,43	-23,24	0,0	0,00	0,0
2007-02-07 02:00	33	26	95	0,0	17,03	-21,40	3,0	1006,51	-18,39	-21,40	16,43	-22,64	0,0	0,00	0,0
2007-02-07 02:30	33	26	95	0,0	17,13	-22,30	3,0	1006,51	-18,39	-22,30	16,53	-23,54	0,0	0,00	0,0
2007-02-07 03:00	33	26	95	0,0	17,13	-23,00	3,0	1006,51	-18,39	-23,00	16,53	-24,24	0,0	0,00	0,0
2007-02-07 03:30	33	26	95	0,0	17,13	-22,80	3,0	1006,51	-18,39	-22,80	16,53	-24,04	0,0	0,00	0,0
2007-02-07 04:00	33	26	95	0,0	17,03	-22,50	3,0	1005,51	-18,39	-22,50	16,43	-23,74	0,0	0,00	0,0
2007-02-07 04:30	33	26	95	0,0	17,03	-22,40	3,0	1006,51	-18,39	-22,40	16,43	-23,64	0,0	0,00	0,0
2007-02-07 05:00	33	26	95	0,0	16,93	-23,41	3,0	1006,51	-18,39	-23,41	16,33	-24,64	0,0	0,00	0,0
2007-02-07 05:30	33	26	95	0,0	16,93	-23,61	3,0	1006,51	-18,39	-23,61	16,33	-24,84	0,0	0,00	0,0

Datum	Vindrikt °	Fukt inne Rh%	Fukt ute Rh%	Vindhast m/s	Temp in °C	Temp ute °C	Nb. Mån mm	Tryck Mbar	Daggp °C	Kyleffekt °C	Vix inne °C	Vix ute °C	Vindby m/s	Korr lufttryck	Nederb./dygn mm
2007-02-07 06:00	33	26	95	0,0	16,93	-24,01	3,0	1006,51	-18,39	-24,01	16,33	-25,24	0,0	0,00	0,0
2007-02-07 06:30	33	26	95	0,0	17,03	-24,01	3,0	1006,51	-18,39	-24,01	16,43	-25,24	0,0	0,00	0,0
2007-02-07 07:00	33	26	95	0,0	17,03	-23,71	3,0	1006,51	-18,39	-23,71	16,43	-24,94	0,0	0,00	0,0
2007-02-07 07:30	33	26	95	0,0	17,03	-24,11	3,0	1006,51	-18,39	-24,11	16,43	-25,34	0,0	0,00	0,0
2007-02-07 08:00	33	26	95	0,0	17,03	-24,41	3,0	1006,51	-18,39	-24,41	16,43	-25,64	0,0	0,00	0,0
2007-02-07 08:30	33	26	95	0,0	17,03	-23,71	3,0	1006,51	-18,39	-23,71	16,43	-24,94	0,0	0,00	0,0
2007-02-07 09:00	33	26	95	0,0	17,03	-23,41	3,0	1006,51	-18,39	-23,41	16,43	-24,64	0,0	0,00	0,0
2007-02-07 09:30	34	26	95	0,0	17,03	-23,71	3,0	1006,51	-18,39	-23,71	16,43	-24,94	0,0	0,00	0,0
2007-02-07 10:00	34	26	95	0,0	16,93	-24,01	3,0	1006,51	-18,39	-24,01	16,33	-25,24	0,0	0,00	0,0
2007-02-07 10:30	34	26	95	0,0	16,93	-23,81	3,0	1007,51	-18,39	-23,81	16,33	-25,04	0,0	0,00	0,0
2007-02-07 11:00	34	26	95	0,0	16,73	-22,90	3,0	1007,51	-18,39	-22,90	16,13	-24,14	0,0	0,00	0,0
2007-02-07 11:30	34	26	95	0,0	16,53	-21,80	3,0	1007,51	-18,39	-21,80	15,93	-23,04	0,0	0,00	0,0
2007-02-07 12:00	34	26	95	0,0	16,33	-20,70	3,0	1007,51	-18,39	-20,70	15,73	-21,94	0,0	0,00	0,0
2007-02-07 12:30	34	26	95	0,0	16,03	-19,80	3,0	1006,51	-18,39	-19,80	15,43	-21,04	0,0	0,00	0,0
2007-02-07 13:00	34	26	95	0,0	15,83	-19,20	3,0	1006,51	-18,39	-19,20	15,23	-20,44	0,0	0,00	0,0
2007-02-07 13:30	108	26	95	0,0	15,63	-18,70	3,0	1006,51	-18,39	-18,70	15,03	-19,94	1,2	0,00	0,0
2007-02-07 14:00	108	26	95	0,0	15,53	-19,00	3,0	1006,51	-18,39	-19,00	14,93	-20,24	0,0	0,00	0,0
2007-02-07 14:30	108	26	95	0,0	15,33	-19,20	3,0	1006,51	-18,39	-19,20	14,73	-20,44	0,0	0,00	0,0
2007-02-07 15:00	108	26	95	0,0	15,23	-19,10	3,0	1006,51	-18,39	-19,10	14,63	-20,34	0,0	0,00	0,0
2007-02-07 15:30	280	26	95	0,0	15,03	-19,30	3,0	1006,51	-18,39	-19,30	14,43	-20,54	1,6	0,00	0,0
2007-02-07 16:00	280	26	95	0,0	14,93	-19,90	3,0	1006,51	-18,39	-19,90	14,33	-21,14	0,0	0,00	0,0
2007-02-07 16:30	280	26	95	0,0	14,73	-20,60	3,0	1007,51	-18,39	-20,60	14,13	-21,84	0,0	0,00	0,0
2007-02-07 17:00	64	26	95	0,0	14,83	-20,70	3,0	1006,51	-18,39	-20,70	14,23	-21,94	1,4	0,00	0,0
2007-02-07 17:30	90	26	95	0,0	15,13	-20,60	3,0	1006,51	-18,39	-20,60	14,53	-21,84	1,4	0,00	0,0
2007-02-07 18:00	272	26	95	0,0	15,73	-19,90	3,0	1006,51	-18,39	-19,90	15,13	-21,14	1,6	0,00	0,0
2007-02-07 18:30	301	26	95	0,0	16,13	-19,70	3,0	1006,51	-18,39	-19,70	15,53	-20,94	1,8	0,00	0,0
2007-02-07 19:00	77	26	95	0,0	16,23	-19,50	3,0	1007,51	-18,39	-19,50	15,63	-20,74	2,0	0,00	0,0
2007-02-07 19:30	86	26	95	0,0	16,03	-19,70	3,0	1007,51	-18,39	-19,70	15,43	-20,94	1,6	0,00	0,0
2007-02-07 20:00	59	26	95	1,2	15,83	-19,70	3,0	1006,51	-18,39	-19,70	15,23	-20,94	2,2	0,00	0,0
2007-02-07 20:30	64	26	95	1,2	15,83	-19,70	3,0	1006,51	-18,39	-19,70	15,23	-20,94	2,0	0,00	0,0
2007-02-07 21:00	71	26	95	0,0	16,13	-19,70	3,0	1006,51	-18,39	-19,70	15,53	-20,94	1,8	0,00	0,0
2007-02-07 21:30	243	26	95	1,2	16,33	-19,70	3,0	1006,51	-18,39	-19,70	15,73	-20,94	1,8	0,00	0,0
2007-02-07 22:00	61	26	95	0,0	16,53	-19,60	3,0	1006,51	-18,39	-19,60	15,93	-20,84	1,8	0,00	0,0
2007-02-07 22:30	33	26	95	0,0	16,63	-19,70	3,0	1006,51	-18,39	-19,70	16,03	-20,94	2,0	0,00	0,0
2007-02-07 23:00	67	26	95	0,0	16,63	-19,70	3,0	1006,51	-18,39	-19,70	16,03	-20,94	2,6	0,00	0,0
2007-02-07 23:30	237	26	95	0,0	16,63	-19,50	3,0	1006,51	-18,39	-19,50	16,03	-20,74	1,8	0,00	0,0
2007-02-08 00:00	58	26	95	1,4	16,63	-19,20	3,0	1006,51	-18,39	-19,20	16,03	-20,44	1,8	0,00	0,0
2007-02-08 00:30	64	26	95	0,0	16,63	-19,00	3,0	1006,51	-18,39	-19,00	16,03	-20,24	1,8	0,00	0,0
2007-02-08 01:00	86	26	95	1,6	16,73	-18,30	4,2	1006,51	-18,39	-18,30	16,13	-19,54	2,2	1,20	1,2
2007-02-08 01:30	76	26	95	0,0	16,73	-17,70	4,2	1006,51	-18,39	-17,70	16,13	-18,93	2,2	1,20	1,2
2007-02-08 02:00	46	26	95	0,0	16,83	-18,20	4,2	1006,51	-18,39	-18,20	16,23	-19,44	3,0	0,00	1,2
2007-02-08 02:30	23	26	95	0,0	16,83	-18,50	4,2	1005,51	-18,39	-18,50	16,23	-19,74	1,6	0,00	1,2
2007-02-08 03:00	64	26	95	0,0	16,83	-18,30	4,2	1005,51	-18,39	-18,30	16,23	-19,54	1,8	0,00	1,2
2007-02-08 03:30	79	26	95	0,0	16,83	-18,10	4,2	1005,51	-18,39	-18,10	16,23	-19,34	2,0	0,00	1,2
2007-02-08 04:00	64	26	95	0,0	16,93	-18,30	4,2	1005,51	-18,39	-18,30	16,33	-19,54	1,6	0,00	1,2
2007-02-08 04:30	71	26	95	0,0	16,93	-18,00	4,2	1005,51	-18,39	-18,00	16,33	-19,24	1,2	0,00	1,2
2007-02-08 05:00	92	26	95	0,0	16,93	-18,00	4,2	1005,51	-18,39	-18,00	16,33	-19,24	2,6	0,00	1,2
2007-02-08 05:30	86	26	95	0,0	16,93	-18,60	4,2	1005,51	-18,39	-18,60	16,33	-19,84	2,4	0,00	1,2
2007-02-08 06:00	267	26	95	0,0	16,93	-18,50	4,2	1005,51	-18,39	-18,50	16,33	-19,74	2,2	0,00	1,2
2007-02-08 06:30	78	26	95	0,0	16,93	-18,30	4,2	1005,51	-18,39	-18,30	16,33	-19,54	2,6	0,00	1,2

Datum	Vindrikt	Fukt inne	Fukt ute	Vindhast	Temp in	Temp ute	Nb. Mån	Tryck	Daggp	Kyleffekt	Vix inne	Vix ute	Vindby	Korr lufttryck	Nederb./dygn
	°	Rh%	Rh%	m/s	°C	°C	mm	Mbar	°C	°C	°C	°C	m/s		mm
2007-02-08 07:00	236	26	95	0,0	17,03	-18,50	4,2	1005,51	-18,39	-18,50	16,43	-19,74	1,8	0,00	1,2
2007-02-08 07:30	60	26	95	0,0	17,03	-18,20	4,2	1005,51	-18,39	-18,20	16,43	-19,44	1,4	0,00	1,2
2007-02-08 08:00	239	26	95	0,0	17,03	-17,80	4,2	1005,51	-18,39	-17,80	16,43	-19,04	1,8	0,00	1,2
2007-02-08 08:30	81	26	95	0,0	17,03	-17,40	4,2	1005,51	-18,39	-17,40	16,43	-18,63	1,8	0,00	1,2
2007-02-08 09:00	82	26	95	0,0	17,03	-16,90	4,2	1005,51	-18,39	-16,90	16,43	-18,13	1,8	0,00	1,2
2007-02-08 09:30	88	26	95	0,0	17,03	-15,50	4,2	1006,51	-18,39	-15,50	16,43	-16,73	2,0	0,00	1,2
2007-02-08 10:00	82	26	95	0,0	17,03	-15,10	4,2	1006,51	-18,39	-15,10	16,43	-16,33	2,4	0,00	1,2
2007-02-08 10:30	99	26	95	2,0	17,03	-14,50	4,2	1006,51	-18,39	-14,50	16,43	-15,73	3,5	0,00	1,2
2007-02-08 11:00	94	26	95	0,0	17,03	-14,30	4,2	1006,51	-18,39	-14,30	16,43	-15,53	3,1	0,00	1,2
2007-02-08 11:30	92	26	95	1,4	17,03	-13,80	4,2	1006,51	-18,39	-13,80	16,43	-15,03	2,8	0,00	1,2
2007-02-08 12:00	105	26	95	0,0	17,03	-13,20	4,2	1006,51	-18,39	-13,20	16,43	-14,43	2,6	0,00	1,2
2007-02-08 12:30	108	26	95	0,0	17,03	-12,60	4,2	1006,51	-18,39	-12,60	16,43	-13,83	2,6	0,00	1,2
2007-02-08 13:00	98	26	95	1,2	17,03	-12,50	4,2	1006,51	-18,39	-12,50	16,43	-13,73	3,0	0,00	1,2
2007-02-08 13:30	96	26	95	1,4	16,93	-12,30	4,2	1006,51	-18,39	-12,30	16,33	-13,53	2,8	0,00	1,2
2007-02-08 14:00	105	26	95	0,0	16,83	-12,20	4,2	1006,51	-18,39	-12,20	16,23	-13,43	3,0	0,00	1,2
2007-02-08 14:30	82	26	95	1,8	16,73	-12,40	4,2	1006,51	-18,39	-12,40	16,13	-13,63	2,8	0,00	1,2
2007-02-08 15:00	76	26	95	2,4	16,53	-12,40	4,2	1006,51	-18,39	-14,88	15,93	-13,63	3,0	0,00	1,2
2007-02-08 15:30	77	26	95	2,0	16,33	-12,50	4,2	1006,51	-18,39	-12,50	15,73	-13,73	2,6	0,00	1,2
2007-02-08 16:00	79	26	95	0,0	16,13	-12,80	4,2	1006,51	-18,39	-12,80	15,53	-14,03	2,8	0,00	1,2
2007-02-08 16:30	64	26	95	0,0	16,03	-13,80	4,2	1007,51	-18,39	-13,80	15,43	-15,03	2,0	0,00	1,2
2007-02-08 17:00	65	27	95	0,0	16,43	-14,80	4,2	1007,51	-18,39	-14,80	15,87	-16,03	1,4	0,00	1,2
2007-02-08 17:30	74	26	95	0,0	16,93	-15,50	4,2	1007,51	-18,39	-15,50	16,33	-16,73	1,6	0,00	1,2
2007-02-08 18:00	53	26	95	1,4	17,23	-15,70	4,2	1007,51	-18,39	-15,70	16,63	-16,93	2,4	0,00	1,2
2007-02-08 18:30	73	26	95	0,0	17,23	-14,10	4,2	1008,51	-18,39	-14,10	16,63	-15,33	2,6	0,00	1,2
2007-02-08 19:00	61	26	95	0,0	16,93	-14,10	4,2	1008,51	-18,39	-14,10	16,33	-15,33	2,0	0,00	1,2
2007-02-08 19:30	76	26	95	1,2	16,63	-13,60	4,2	1008,51	-18,39	-13,60	16,03	-14,83	2,6	0,00	1,2
2007-02-08 20:00	76	26	95	1,6	16,53	-13,50	4,2	1008,51	-18,39	-13,50	15,93	-14,73	2,6	0,00	1,2
2007-02-08 20:30	91	26	95	1,2	16,63	-13,30	4,2	1008,51	-18,39	-13,30	16,03	-14,53	3,9	0,00	1,2
2007-02-08 21:00	93	26	95	0,0	16,83	-13,20	4,2	1009,51	-18,39	-13,20	16,23	-14,43	3,1	0,00	1,2
2007-02-08 21:30	93	26	95	0,0	16,83	-13,10	4,2	1009,51	-18,39	-13,10	16,23	-14,33	3,0	0,00	1,2
2007-02-08 22:00	104	26	95	2,0	16,73	-13,20	4,2	1009,51	-18,39	-13,20	16,13	-14,43	2,2	0,00	1,2
2007-02-08 22:30	99	26	95	1,2	16,63	-13,50	4,2	1009,51	-18,39	-13,50	16,03	-14,73	2,8	0,00	1,2
2007-02-08 23:00	96	26	95	1,4	16,63	-13,70	4,2	1009,51	-18,39	-13,70	16,03	-14,93	2,2	0,00	1,2
2007-02-08 23:30	85	26	95	1,2	16,93	-13,50	6,0	1010,51	-18,39	-13,50	16,33	-14,73	8,3	1,80	3,0
2007-02-09 00:00	82	26	95	0,0	17,03	-13,70	6,0	1010,51	-18,39	-13,70	16,43	-14,93	1,8	1,80	0,0
2007-02-09 00:30	88	26	95	0,0	17,03	-14,00	6,0	1010,51	-18,39	-14,00	16,43	-15,23	1,2	0,00	0,0
2007-02-09 01:00	68	26	95	0,0	16,93	-14,50	6,0	1010,51	-18,39	-14,50	16,33	-15,73	0,0	0,00	0,0
2007-02-09 01:30	82	26	95	0,0	16,73	-13,90	6,0	1010,51	-18,39	-13,90	16,13	-15,13	1,2	0,00	0,0
2007-02-09 02:00	75	26	95	0,0	16,73	-14,70	6,0	1010,51	-18,39	-14,70	16,13	-15,93	0,0	0,00	0,0
2007-02-09 02:30	83	26	95	0,0	16,93	-13,90	6,0	1010,51	-18,39	-13,90	16,33	-15,13	1,2	0,00	0,0
2007-02-09 03:00	84	26	95	0,0	17,03	-14,00	6,0	1011,51	-18,39	-14,00	16,43	-15,23	0,0	0,00	0,0
2007-02-09 03:30	87	26	95	0,0	17,13	-13,90	6,0	1011,51	-18,39	-13,90	16,53	-15,13	0,0	0,00	0,0
2007-02-09 04:00	87	26	95	0,0	17,13	-13,80	6,0	1011,51	-18,39	-13,80	16,53	-15,03	0,0	0,00	0,0
2007-02-09 04:30	86	26	95	0,0	17,03	-13,50	6,0	1011,51	-18,39	-13,50	16,43	-14,73	1,2	0,00	0,0
2007-02-09 05:00	86	26	95	0,0	16,93	-13,30	6,0	1011,51	-18,39	-13,30	16,33	-14,53	0,0	0,00	0,0
2007-02-09 05:30	95	26	95	0,0	16,83	-13,30	6,0	1011,51	-18,39	-13,30	16,23	-14,53	0,0	0,00	0,0
2007-02-09 06:00	108	26	95	0,0	16,73	-13,40	6,0	1011,51	-18,39	-13,40	16,13	-14,63	0,0	0,00	0,0
2007-02-09 06:30	108	26	95	0,0	16,63	-13,80	6,0	1011,51	-18,39	-13,80	16,03	-15,03	0,0	0,00	0,0
2007-02-09 07:00	94	26	95	0,0	16,73	-14,30	6,0	1011,51	-18,39	-14,30	16,13	-15,53	1,4	0,00	0,0
2007-02-09 07:30	112	26	95	0,0	16,73	-14,50	6,0	1012,51	-18,39	-14,50	16,13	-15,73	1,2	0,00	0,0









Datum	Vindrikt °	Fukt inne Rh%	Fukt ute Rh%	Vindhast m/s	Temp in °C	Temp ute °C	Nb. Män mm	Tryck Mbar	Daggp °C	Kyleffekt °C	Vix inne °C	Vix ute °C	Vindby m/s	Korr luftryck	Nederb./dygn mm
2007-02-13 12:00	140	26	100	2,4	16,73	-5,69	13,8	1003,51	-6,09	-7,81	16,13	-1,96	4,1	0,00	1,8
2007-02-13 12:30	119	26	98	2,4	16,63	-5,49	13,8	1003,51	-6,16	-7,60	16,03	-1,93	4,7	0,00	1,8
2007-02-13 13:00	108	26	98	1,2	16,63	-5,39	15,0	1003,51	-6,06	-5,39	16,03	-1,83	6,8	1,20	3,0
2007-02-13 13:30	138	26	97	1,8	16,63	-5,39	15,0	1003,51	-6,20	-5,39	16,03	-1,92	3,9	1,20	3,0
2007-02-13 14:00	120	26	96	1,8	16,53	-5,39	15,0	1003,51	-6,34	-5,39	15,93	-2,00	4,5	0,00	3,0
2007-02-13 14:30	139	26	95	1,4	16,63	-5,49	15,0	1004,51	-6,58	-5,49	16,03	-2,19	3,5	0,00	3,0
2007-02-13 15:00	120	26	95	1,4	16,63	-5,49	15,0	1004,51	-6,58	-5,49	16,03	-2,19	3,0	0,00	3,0
2007-02-13 15:30	123	26	94	2,4	16,63	-5,49	16,2	1004,51	-6,73	-7,60	16,03	-2,27	3,1	1,20	4,2
2007-02-13 16:00	129	26	94	0,0	16,73	-5,59	16,2	1004,51	-6,82	-5,59	16,13	-2,37	2,2	1,20	4,2
2007-02-13 16:30	114	26	95	0,0	16,73	-5,69	16,2	1004,51	-6,78	-5,69	16,13	-2,39	3,0	0,00	4,2
2007-02-13 17:00	145	26	94	2,0	16,73	-5,79	16,2	1004,51	-7,02	-5,79	16,13	-2,57	2,8	0,00	4,2
2007-02-13 17:30	121	26	95	0,0	16,73	-5,89	16,2	1005,51	-6,98	-5,89	16,13	-2,59	2,6	0,00	4,2
2007-02-13 18:00	99	26	95	1,2	16,73	-5,99	16,2	1005,51	-7,08	-5,99	16,13	-2,69	2,8	0,00	4,2
2007-02-13 18:30	118	26	95	1,4	16,73	-6,09	16,2	1005,51	-7,18	-6,09	16,13	-2,79	3,1	0,00	4,2
2007-02-13 19:00	105	26	96	0,0	16,73	-6,09	16,2	1005,51	-7,04	-6,09	16,13	-2,71	3,1	0,00	4,2
2007-02-13 19:30	87	26	97	0,0	16,73	-6,09	16,2	1005,51	-6,90	-6,09	16,13	-2,62	2,4	0,00	4,2
2007-02-13 20:00	101	26	97	1,2	16,73	-5,99	16,2	1006,51	-6,80	-5,99	16,13	-2,52	3,0	0,00	4,2
2007-02-13 20:30	106	26	98	0,0	16,73	-5,89	16,2	1006,51	-6,56	-5,89	16,13	-2,33	2,0	0,00	4,2
2007-02-13 21:00	84	26	98	0,0	16,73	-5,89	16,2	1006,51	-6,56	-5,89	16,13	-2,33	2,6	0,00	4,2
2007-02-13 21:30	93	26	98	0,0	16,73	-5,89	16,2	1006,51	-6,56	-5,89	16,13	-2,33	2,6	0,00	4,2
2007-02-13 22:00	91	26	99	1,2	16,73	-5,89	16,2	1006,51	-6,43	-5,89	16,13	-2,25	2,8	0,00	4,2
2007-02-13 22:30	94	26	99	1,2	16,63	-5,89	16,2	1006,51	-6,43	-5,89	16,03	-2,25	3,0	0,00	4,2
2007-02-13 23:00	106	26	99	0,0	16,63	-5,79	16,2	1006,51	-6,33	-5,79	16,03	-2,15	3,0	0,00	4,2
2007-02-13 23:30	111	26	99	1,8	16,73	-5,79	16,2	1006,51	-6,33	-5,79	16,13	-2,15	4,1	0,00	4,2
2007-02-14 00:00	100	26	99	0,0	16,73	-5,79	16,2	1006,51	-6,33	-5,79	16,13	-2,15	3,9	0,00	0,0
2007-02-14 00:30	100	26	99	1,8	16,73	-5,89	16,2	1006,51	-6,43	-5,89	16,13	-2,25	3,0	0,00	0,0
2007-02-14 01:00	108	26	100	0,0	16,83	-5,89	16,2	1007,51	-6,29	-5,89	16,23	-2,16	3,1	0,00	0,0
2007-02-14 01:30	125	26	99	0,0	16,83	-5,89	16,2	1007,51	-6,43	-5,89	16,23	-2,25	4,5	0,00	0,0
2007-02-14 02:00	103	26	99	0,0	16,83	-5,89	16,2	1007,51	-6,43	-5,89	16,23	-2,25	3,3	0,00	0,0
2007-02-14 02:30	125	26	100	0,0	16,83	-5,89	16,2	1007,51	-6,29	-5,89	16,23	-2,16	4,5	0,00	0,0
2007-02-14 03:00	91	26	100	0,0	16,93	-5,99	16,2	1007,51	-6,39	-5,99	16,33	-2,26	3,7	0,00	0,0
2007-02-14 03:30	114	26	100	2,2	16,93	-6,19	16,2	1007,51	-6,59	-6,19	16,33	-2,46	3,3	0,00	0,0
2007-02-14 04:00	101	26	100	1,4	16,93	-6,29	16,2	1007,51	-6,69	-6,29	16,33	-2,56	3,5	0,00	0,0
2007-02-14 04:30	102	26	100	1,2	17,03	-6,39	16,2	1007,51	-6,79	-6,39	16,43	-2,66	3,7	0,00	0,0
2007-02-14 05:00	87	26	100	1,2	17,03	-6,59	16,2	1008,51	-6,99	-6,59	16,43	-2,86	3,3	0,00	0,0
2007-02-14 05:30	99	26	100	1,6	17,03	-6,79	16,2	1008,51	-7,19	-6,79	16,43	-3,06	3,5	0,00	0,0
2007-02-14 06:00	112	26	100	1,2	17,03	-6,89	16,2	1008,51	-7,29	-6,89	16,43	-3,16	3,5	0,00	0,0
2007-02-14 06:30	79	26	100	1,2	17,03	-7,19	16,2	1008,51	-7,59	-7,19	16,43	-3,46	3,1	0,00	0,0
2007-02-14 07:00	86	26	100	1,6	17,03	-7,39	16,2	1008,51	-7,79	-7,39	16,43	-3,66	3,0	0,00	0,0
2007-02-14 07:30	86	26	100	0,0	17,03	-7,59	16,2	1008,51	-7,99	-7,59	16,43	-3,86	3,0	0,00	0,0
2007-02-14 08:00	84	26	100	1,4	17,13	-7,99	16,2	1008,51	-8,39	-7,99	16,53	-4,26	3,1	0,00	0,0
2007-02-14 08:30	80	26	100	1,4	17,13	-8,19	16,2	1009,51	-8,58	-8,19	16,53	-4,46	3,3	0,00	0,0
2007-02-14 09:00	104	26	99	2,6	17,03	-8,39	16,2	1009,51	-8,92	-10,66	16,43	-4,75	3,7	0,00	0,0
2007-02-14 09:30	92	26	97	3,0	17,03	-8,49	16,2	1009,51	-9,28	-12,31	16,43	-5,02	4,3	0,00	0,0
2007-02-14 10:00	87	26	96	0,0	17,13	-8,49	16,2	1009,51	-9,42	-8,49	16,53	-5,11	3,9	0,00	0,0
2007-02-14 10:30	92	26	95	1,2	17,23	-8,59	16,2	1009,51	-9,66	-8,59	16,63	-5,29	3,7	0,00	0,0
2007-02-14 11:00	78	26	94	3,0	17,23	-8,59	16,2	1010,51	-9,80	-12,42	16,63	-5,37	3,5	0,00	0,0
2007-02-14 11:30	96	26	94	2,0	17,03	-8,69	16,2	1010,51	-9,90	-8,69	16,43	-5,47	3,5	0,00	0,0
2007-02-14 12:00	76	26	94	2,4	16,83	-8,69	16,2	1010,51	-9,90	-10,98	16,23	-5,47	3,5	0,00	0,0
2007-02-14 12:30	75	26	94	1,6	16,63	-8,69	16,2	1010,51	-9,90	-8,69	16,03	-5,47	3,7	0,00	0,0



Datum	Vindrikt °	Fukt inne Rh%	Fukt ute Rh%	Vindhast m/s	Temp in °C	Temp ute °C	Nb. Mån mm	Tryck Mbar	Daggp °C	Kyleffekt °C	Vix inne °C	Vix ute °C	Vindby m/s	Korr lufttryck	Nederb./dygn mm
2007-02-14 13:00	98	26	94	0,0	16,63	-8,69	16,2	1010,51	-9,90	-8,69	16,03	-5,47	3,7	0,00	0,0
2007-02-14 13:30	84	26	94	1,4	16,73	-8,89	16,2	1010,51	-10,09	-8,89	16,13	-5,68	3,1	0,00	0,0
2007-02-14 14:00	96	26	94	0,0	16,93	-8,99	16,2	1010,51	-10,19	-8,99	16,33	-5,78	3,0	0,00	0,0
2007-02-14 14:30	91	26	94	1,6	17,03	-8,99	16,2	1010,51	-10,19	-8,99	16,43	-5,78	3,1	0,00	0,0
2007-02-14 15:00	103	26	94	1,6	16,93	-9,09	16,2	1010,51	-10,29	-9,09	16,33	-5,88	3,0	0,00	0,0
2007-02-14 15:30	92	26	93	0,0	16,83	-9,09	16,2	1010,51	-10,43	-9,09	16,23	-5,96	3,7	0,00	0,0
2007-02-14 16:00	90	26	93	1,8	16,73	-9,39	16,2	1010,51	-10,73	-9,39	16,13	-6,26	3,0	0,00	0,0
2007-02-14 16:30	98	26	94	1,8	16,83	-9,69	16,2	1010,51	-10,89	-9,69	16,23	-6,48	2,8	0,00	0,0
2007-02-14 17:00	65	26	95	0,0	16,93	-9,79	16,2	1010,51	-10,85	-9,79	16,33	-6,49	3,0	0,00	0,0
2007-02-14 17:30	61	26	96	2,2	17,13	-9,69	16,2	1010,51	-10,61	-9,69	16,53	-6,31	3,5	0,00	0,0
2007-02-14 18:00	103	26	96	0,0	17,13	-9,69	16,2	1010,51	-10,61	-9,69	16,53	-6,31	3,1	0,00	0,0
2007-02-14 18:30	60	26	96	1,8	17,03	-9,59	16,2	1010,51	-10,51	-9,59	16,43	-6,21	3,5	0,00	0,0
2007-02-14 19:00	86	26	97	1,2	16,83	-9,49	16,2	1011,51	-10,28	-9,49	16,23	-6,02	2,6	0,00	0,0
2007-02-14 19:30	86	26	96	0,0	16,83	-9,49	16,2	1011,51	-10,41	-9,49	16,23	-6,11	3,5	0,00	0,0
2007-02-14 20:00	57	26	97	1,6	16,73	-9,39	16,2	1011,51	-10,18	-9,39	16,13	-5,92	3,0	0,00	0,0
2007-02-14 20:30	92	26	97	0,0	16,83	-9,29	16,2	1011,51	-10,08	-9,29	16,23	-5,82	3,0	0,00	0,0
2007-02-14 21:00	97	26	97	1,4	16,83	-9,29	16,2	1011,51	-10,08	-9,29	16,23	-5,82	2,2	0,00	0,0
2007-02-14 21:30	72	26	97	1,4	16,93	-9,19	16,2	1011,51	-9,98	-9,19	16,33	-5,72	3,0	0,00	0,0
2007-02-14 22:00	80	26	97	0,0	17,03	-9,19	16,2	1011,51	-9,98	-9,19	16,43	-5,72	2,8	0,00	0,0
2007-02-14 22:30	87	26	97	2,4	17,03	-9,09	16,2	1011,51	-9,88	-11,40	16,43	-5,62	3,5	0,00	0,0
2007-02-14 23:00	103	26	98	1,8	17,03	-8,99	16,2	1012,51	-9,65	-8,99	16,43	-5,44	3,3	0,00	0,0
2007-02-14 23:30	101	26	99	1,4	17,13	-8,89	16,2	1012,51	-9,42	-8,89	16,53	-5,25	3,3	0,00	0,0
2007-02-15 00:00	85	26	100	1,8	17,13	-8,79	16,2	1012,51	-9,18	-8,79	16,53	-5,06	3,9	0,00	0,0
2007-02-15 00:30	100	26	100	2,8	17,13	-8,89	16,2	1012,51	-9,28	-12,74	16,53	-5,16	3,9	0,00	0,0
2007-02-15 01:00	96	26	100	1,2	17,13	-8,89	16,2	1012,51	-9,28	-8,89	16,53	-5,16	4,1	0,00	0,0
2007-02-15 01:30	92	26	99	0,0	17,13	-8,89	16,2	1012,51	-9,42	-8,89	16,53	-5,25	3,5	0,00	0,0
2007-02-15 02:00	94	26	99	1,2	17,13	-8,89	16,2	1012,51	-9,42	-8,89	16,53	-5,25	3,0	0,00	0,0
2007-02-15 02:30	80	26	98	1,6	17,13	-8,89	16,2	1012,51	-9,55	-8,89	16,53	-5,34	3,0	0,00	0,0
2007-02-15 03:00	96	26	98	0,0	17,13	-8,99	16,2	1013,51	-9,65	-8,99	16,53	-5,44	3,1	0,00	0,0
2007-02-15 03:30	88	26	97	1,4	17,13	-8,99	16,2	1013,51	-9,78	-8,99	16,53	-5,52	3,0	0,00	0,0
2007-02-15 04:00	88	26	97	0,0	17,13	-8,99	16,2	1013,51	-9,78	-8,99	16,53	-5,52	3,1	0,00	0,0
2007-02-15 04:30	77	26	97	0,0	17,13	-8,99	16,2	1013,51	-9,78	-8,99	16,53	-5,52	2,8	0,00	0,0
2007-02-15 05:00	96	26	97	1,2	17,13	-8,99	16,2	1013,51	-9,78	-8,99	16,53	-5,52	2,8	0,00	0,0
2007-02-15 05:30	93	26	97	0,0	17,13	-9,09	16,2	1013,51	-9,88	-9,09	16,53	-5,62	2,6	0,00	0,0
2007-02-15 06:00	84	26	97	1,8	17,13	-9,09	16,2	1014,51	-9,88	-9,09	16,53	-5,62	2,4	0,00	0,0
2007-02-15 06:30	75	26	96	0,0	17,13	-9,09	16,2	1014,51	-10,02	-9,09	16,53	-5,71	2,4	0,00	0,0
2007-02-15 07:00	57	26	95	1,2	17,13	-9,39	16,2	1014,51	-10,45	-9,39	16,53	-6,09	1,2	0,00	0,0
2007-02-15 07:30	35	26	95	0,0	17,13	-9,79	16,2	1014,51	-10,85	-9,79	16,53	-6,49	2,8	0,00	0,0
2007-02-15 08:00	70	26	96	0,0	17,23	-9,79	16,2	1014,51	-10,71	-9,79	16,63	-6,41	2,4	0,00	0,0
2007-02-15 08:30	64	26	96	0,0	17,23	-9,69	16,2	1015,51	-10,61	-9,69	16,63	-6,31	2,6	0,00	0,0
2007-02-15 09:00	87	26	96	0,0	17,23	-9,49	16,2	1015,51	-10,41	-9,49	16,63	-6,11	2,6	0,00	0,0
2007-02-15 09:30	50	26	96	0,0	17,23	-9,19	16,2	1015,51	-10,12	-9,19	16,63	-5,81	2,2	0,00	0,0
2007-02-15 10:00	85	26	95	0,0	17,23	-8,99	16,2	1015,51	-10,05	-8,99	16,63	-5,69	2,0	0,00	0,0
2007-02-15 10:30	68	26	94	0,0	17,23	-8,89	16,2	1016,51	-10,09	-8,89	16,63	-5,68	2,4	0,00	0,0
2007-02-15 11:00	95	26	94	0,0	17,23	-8,99	16,2	1016,51	-10,19	-8,99	16,63	-5,78	2,2	0,00	0,0
2007-02-15 11:30	87	26	93	0,0	17,23	-8,69	16,2	1016,51	-10,04	-8,69	16,63	-5,56	1,6	0,00	0,0
2007-02-15 12:00	73	26	93	0,0	17,23	-8,39	16,2	1017,52	-9,74	-8,39	16,63	-5,26	1,6	0,00	0,0
2007-02-15 12:30	53	26	92	0,0	17,23	-8,09	16,2	1017,52	-9,58	-8,09	16,63	-5,04	1,8	0,00	0,0
2007-02-15 13:00	73	26	92	0,0	17,03	-7,79	16,2	1017,52	-9,29	-7,79	16,43	-4,74	1,4	0,00	0,0
2007-02-15 13:30	85	26	92	0,0	16,93	-7,89	16,2	1017,52	-9,39	-7,89	16,33	-4,84	2,0	0,00	0,0

Datum	Vindrikt °	Fukt inne Rh%	Fukt ute Rh%	Vindhast m/s	Temp in °C	Temp ute °C	Nb. Mån mm	Tryck Mbar	Daggp °C	Kyleffekt °C	Vix inne °C	Vix ute °C	Vindby m/s	Korr lufttryck	Nederb./dygn mm
2007-02-15 14:00	77	26	92	0,0	16,73	-8,09	16,2	1017,52	-9,58	-8,09	16,13	-5,04	1,8	0,00	0,0
2007-02-15 14:30	51	26	93	0,0	16,73	-8,19	16,2	1017,52	-9,54	-8,19	16,13	-5,06	2,2	0,00	0,0
2007-02-15 15:00	69	26	93	0,0	16,83	-8,09	16,2	1017,52	-9,44	-8,09	16,23	-4,96	1,8	0,00	0,0
2007-02-15 15:30	282	26	94	0,0	16,93	-8,19	16,2	1018,52	-9,40	-8,19	16,33	-4,97	1,4	0,00	0,0
2007-02-15 16:00	21	26	95	0,0	17,13	-8,29	16,2	1018,52	-9,36	-8,29	16,53	-4,99	1,4	0,00	0,0
2007-02-15 16:30	73	26	96	0,0	17,13	-8,39	16,2	1018,52	-9,32	-8,39	16,53	-5,01	1,8	0,00	0,0
2007-02-15 17:00	67	26	96	0,0	17,13	-8,49	16,2	1018,52	-9,42	-8,49	16,53	-5,11	1,6	0,00	0,0
2007-02-15 17:30	317	26	97	0,0	17,03	-8,59	16,2	1018,52	-9,38	-8,59	16,43	-5,12	2,0	0,00	0,0
2007-02-15 18:00	43	26	97	0,0	16,93	-8,69	16,2	1018,52	-9,48	-8,69	16,33	-5,22	1,4	0,00	0,0
2007-02-15 18:30	53	26	97	0,0	16,83	-8,59	16,2	1018,52	-9,38	-8,59	16,23	-5,12	1,4	0,00	0,0
2007-02-15 19:00	28	26	97	0,0	16,83	-8,69	16,2	1019,52	-9,48	-8,69	16,23	-5,22	2,0	0,00	0,0
2007-02-15 19:30	259	26	97	0,0	16,93	-8,89	16,2	1019,52	-9,68	-8,89	16,33	-5,42	2,0	0,00	0,0
2007-02-15 20:00	101	26	98	0,0	17,03	-8,89	16,2	1019,52	-9,55	-8,89	16,43	-5,34	1,6	0,00	0,0
2007-02-15 20:30	97	26	98	0,0	17,13	-8,99	16,2	1019,52	-9,65	-8,99	16,53	-5,44	1,8	0,00	0,0
2007-02-15 21:00	293	26	99	0,0	17,23	-8,89	16,2	1019,52	-9,42	-8,89	16,63	-5,25	1,8	0,00	0,0
2007-02-15 21:30	300	26	100	0,0	17,23	-9,09	16,2	1019,52	-9,48	-9,09	16,63	-5,36	1,4	0,00	0,0
2007-02-15 22:00	306	26	100	0,0	17,13	-9,09	16,2	1019,52	-9,48	-9,09	16,53	-5,36	1,4	0,00	0,0
2007-02-15 22:30	64	26	100	1,2	17,13	-9,09	16,2	1019,52	-9,48	-9,09	16,53	-5,36	2,2	0,00	0,0
2007-02-15 23:00	61	26	100	0,0	17,13	-9,09	16,2	1019,52	-9,48	-9,09	16,53	-5,36	1,4	0,00	0,0
2007-02-15 23:30	100	26	100	0,0	17,13	-9,19	16,2	1020,52	-9,58	-9,19	16,53	-5,46	1,8	0,00	0,0
2007-02-16 00:00	106	26	100	0,0	17,13	-8,99	16,2	1019,52	-9,38	-8,99	16,53	-5,26	2,4	0,00	0,0
2007-02-16 00:30	312	27	100	0,0	17,23	-9,09	16,2	1020,52	-9,48	-9,09	16,67	-5,36	2,2	0,00	0,0
2007-02-16 01:00	248	27	100	0,0	17,23	-9,29	16,2	1020,52	-9,68	-9,29	16,67	-5,56	1,4	0,00	0,0
2007-02-16 01:30	294	27	100	0,0	17,33	-9,39	16,2	1019,52	-9,78	-9,39	16,77	-5,66	2,2	0,00	0,0
2007-02-16 02:00	92	27	100	0,0	17,33	-9,39	16,2	1019,52	-9,78	-9,39	16,77	-5,66	2,2	0,00	0,0
2007-02-16 02:30	264	27	100	0,0	17,33	-9,49	16,2	1019,52	-9,88	-9,49	16,77	-5,76	2,2	0,00	0,0
2007-02-16 03:00	173	27	100	0,0	17,43	-9,49	16,2	1019,52	-9,88	-9,49	16,87	-5,76	2,2	0,00	0,0
2007-02-16 03:30	277	27	100	0,0	17,43	-9,39	16,2	1019,52	-9,78	-9,39	16,87	-5,66	2,2	0,00	0,0
2007-02-16 04:00	216	27	100	0,0	17,43	-9,29	16,2	1019,52	-9,68	-9,29	16,87	-5,56	2,8	0,00	0,0
2007-02-16 04:30	282	27	100	0,0	17,43	-9,09	16,2	1019,52	-9,48	-9,09	16,87	-5,36	3,1	0,00	0,0
2007-02-16 05:00	68	27	100	0,0	17,43	-8,49	16,2	1019,52	-8,88	-8,49	16,87	-4,76	3,0	0,00	0,0
2007-02-16 05:30	128	27	100	0,0	17,43	-8,19	16,2	1018,52	-8,58	-8,19	16,87	-4,46	2,0	0,00	0,0
2007-02-16 06:00	100	27	100	1,6	17,43	-6,89	16,2	1018,52	-7,29	-6,89	16,87	-3,16	4,1	0,00	0,0
2007-02-16 06:30	76	27	100	0,0	17,43	-6,99	16,2	1018,52	-7,39	-6,99	16,87	-3,26	3,5	0,00	0,0
2007-02-16 07:00	59	27	100	0,0	17,33	-7,29	16,2	1018,52	-7,69	-7,29	16,77	-3,56	2,8	0,00	0,0
2007-02-16 07:30	77	27	100	0,0	17,43	-6,99	16,2	1018,52	-7,39	-6,99	16,87	-3,26	2,0	0,00	0,0
2007-02-16 08:00	312	27	100	0,0	17,43	-6,49	16,2	1018,52	-6,89	-6,49	16,87	-2,76	2,4	0,00	0,0
2007-02-16 08:30	88	27	100	0,0	17,43	-6,19	16,2	1018,52	-6,59	-6,19	16,87	-2,46	3,3	0,00	0,0
2007-02-16 09:00	76	27	100	1,2	17,43	-5,49	16,2	1018,52	-5,89	-5,49	16,87	-1,76	2,6	0,00	0,0
2007-02-16 09:30	86	27	100	1,6	17,43	-5,19	16,2	1018,52	-5,59	-5,19	16,87	-1,46	3,1	0,00	0,0
2007-02-16 10:00	106	27	100	1,6	17,43	-4,49	16,2	1018,52	-4,89	-4,49	16,87	-0,76	3,9	0,00	0,0
2007-02-16 10:30	105	27	100	2,2	17,33	-4,29	16,2	1018,52	-4,69	-4,29	16,77	-0,56	4,1	0,00	0,0
2007-02-16 11:00	97	27	100	1,6	17,33	-3,89	16,2	1018,52	-4,30	-3,89	16,77	-0,16	3,3	0,00	0,0
2007-02-16 11:30	76	27	100	1,4	17,33	-3,19	16,2	1018,52	-3,60	-3,19	16,77	0,54	3,7	0,00	0,0
2007-02-16 12:00	78	27	100	0,0	17,33	-2,89	16,2	1018,52	-3,30	-2,89	16,77	0,84	2,6	0,00	0,0
2007-02-16 12:30	84	27	100	0,0	17,33	-2,19	16,2	1018,52	-2,60	-2,19	16,77	1,54	2,2	0,00	0,0
2007-02-16 13:00	87	27	100	1,6	17,23	-1,59	16,2	1017,52	-2,00	-1,59	16,67	2,14	2,4	0,00	0,0
2007-02-16 13:30	155	27	99	0,0	17,13	-1,19	16,2	1017,52	-1,74	-1,19	16,57	2,46	3,7	0,00	0,0
2007-02-16 14:00	153	27	93	1,4	17,13	-0,59	16,2	1018,52	-2,02	-0,59	16,57	2,55	3,0	0,00	0,0
2007-02-16 14:30	141	27	88	3,9	17,13	-0,49	16,2	1017,52	-2,70	-6,05	16,57	2,25	4,9	0,00	0,0















Datum	Vindrikt	Fukt inne	Fukt ute	Vindhast	Temp in	Temp ute	Nb. Mån	Tryck	Dagggp	Kyleffekt	Vix inne	Vix ute	Vindby	Korr luftryck	Nederb./dygn
	°	Rh%	Rh%	m/s	°C	°C	mm	Mbar	°C	°C	°C	°C	m/s		mm
2007-02-22 21:00	118	25	85	3,1	16,83	-15,70	19,2	1027,52	-18,75	-20,17	16,20	-16,93	6,2	0,00	0,0
2007-02-22 21:30	111	25	85	3,5	16,53	-16,10	19,2	1027,52	-18,75	-22,43	15,90	-17,33	6,2	0,00	0,0
2007-02-22 22:00	122	26	85	4,3	16,33	-16,10	19,2	1027,52	-18,75	-26,08	15,73	-17,33	6,6	0,00	0,0
2007-02-22 22:30	86	26	85	3,7	16,33	-16,00	19,2	1027,52	-18,75	-24,14	15,73	-17,23	5,8	0,00	0,0
2007-02-22 23:00	99	25	85	3,7	16,53	-15,80	19,2	1027,52	-18,75	-23,91	15,90	-17,03	6,0	0,00	0,0
2007-02-22 23:30	136	25	85	3,0	16,83	-15,70	19,2	1027,52	-18,75	-20,17	16,20	-16,93	5,4	0,00	0,0
2007-02-23 00:00	118	25	85	2,4	16,93	-15,50	19,2	1026,52	-18,75	-18,15	16,30	-16,73	5,6	0,00	0,0
2007-02-23 00:30	125	25	85	3,0	16,83	-15,30	20,4	1026,52	-18,75	-19,74	16,20	-16,53	6,9	1,20	1,2
2007-02-23 01:00	120	25	85	2,4	16,63	-15,00	20,4	1026,52	-18,75	-17,63	16,00	-16,23	5,2	1,20	1,2
2007-02-23 01:30	118	25	85	3,1	16,63	-15,00	20,4	1026,52	-18,75	-19,41	16,00	-16,23	5,6	0,00	1,2
2007-02-23 02:00	85	25	85	2,2	16,93	-14,90	20,4	1026,52	-18,75	-14,90	16,30	-16,13	4,7	0,00	1,2
2007-02-23 02:30	118	25	85	2,8	17,13	-14,60	20,4	1026,52	-18,75	-18,97	16,50	-15,83	5,2	0,00	1,2
2007-02-23 03:00	94	25	85	2,6	17,13	-14,40	20,4	1025,52	-18,75	-16,99	16,50	-15,63	6,6	0,00	1,2
2007-02-23 03:30	146	25	85	4,5	16,93	-14,30	20,4	1025,52	-18,75	-25,58	16,30	-15,53	6,0	0,00	1,2
2007-02-23 04:00	114	25	85	2,8	16,83	-14,30	20,4	1025,52	-18,75	-18,64	16,20	-15,53	6,2	0,00	1,2
2007-02-23 04:30	91	25	85	3,7	16,73	-14,10	20,4	1025,52	-18,75	-21,92	16,10	-15,33	6,9	0,00	1,2
2007-02-23 05:00	88	25	85	4,1	16,83	-14,00	20,4	1025,52	-18,75	-23,55	16,20	-15,23	7,3	0,00	1,2
2007-02-23 05:30	90	25	85	2,4	16,93	-13,90	20,4	1024,52	-18,75	-16,46	16,30	-15,13	7,1	0,00	1,2
2007-02-23 06:00	119	25	85	4,7	17,03	-13,80	20,4	1024,52	-18,75	-24,96	16,40	-15,03	7,1	0,00	1,2
2007-02-23 06:30	133	25	85	3,9	16,83	-13,70	20,4	1024,52	-18,75	-21,46	16,20	-14,93	7,9	0,00	1,2
2007-02-23 07:00	134	25	85	4,9	16,73	-13,60	20,4	1023,52	-18,75	-24,71	16,10	-14,83	7,7	0,00	1,2
2007-02-23 07:30	126	25	85	6,0	16,63	-13,50	20,4	1023,52	-18,75	-27,38	16,00	-14,73	6,9	0,00	1,2
2007-02-23 08:00	112	25	85	4,3	16,53	-13,10	20,4	1023,52	-18,75	-22,47	15,90	-14,33	7,3	0,00	1,2
2007-02-23 08:30	117	25	85	4,9	16,63	-13,00	20,4	1023,52	-18,75	-23,97	16,00	-14,23	8,1	0,00	1,2
2007-02-23 09:00	139	25	85	4,7	16,63	-12,60	20,4	1023,52	-18,75	-23,47	16,00	-13,83	7,9	0,00	1,2
2007-02-23 09:30	140	25	85	7,3	16,63	-12,40	20,4	1023,52	-18,75	-28,66	16,00	-13,63	9,0	0,00	1,2
2007-02-23 10:00	154	25	85	5,8	16,63	-12,10	20,4	1023,52	-18,75	-24,66	16,00	-13,33	8,7	0,00	1,2
2007-02-23 10:30	133	25	85	5,6	16,43	-11,80	20,4	1023,52	-18,75	-24,27	15,80	-13,03	9,0	0,00	1,2
2007-02-23 11:00	140	25	85	7,5	16,33	-11,50	20,4	1022,52	-18,75	-27,44	15,70	-12,73	9,2	0,00	1,2
2007-02-23 11:30	154	25	85	6,0	16,03	-11,20	20,4	1022,52	-18,75	-24,39	15,40	-12,43	10,2	0,00	1,2
2007-02-23 12:00	111	25	85	6,2	15,83	-11,10	20,4	1022,52	-18,75	-24,26	15,20	-12,33	10,4	0,00	1,2
2007-02-23 12:30	147	25	85	6,4	15,63	-10,90	20,4	1021,52	-18,75	-24,88	15,00	-12,13	10,8	0,00	1,2
2007-02-23 13:00	148	25	85	8,1	15,53	-10,80	20,4	1021,52	-18,75	-28,07	14,90	-12,03	10,6	0,00	1,2
2007-02-23 13:30	133	25	85	6,6	15,43	-10,70	20,4	1021,52	-18,75	-24,62	14,80	-11,93	12,3	0,00	1,2
2007-02-23 14:00	126	25	85	6,9	15,53	-10,70	20,4	1020,52	-18,75	-25,56	14,90	-11,93	10,2	0,00	1,2
2007-02-23 14:30	127	25	85	8,5	15,63	-10,49	20,4	1020,52	-18,75	-28,44	15,00	-11,73	9,4	0,00	1,2
2007-02-23 15:00	131	25	85	3,9	15,63	-10,49	20,4	1020,52	-18,75	-17,72	15,00	-11,73	10,6	0,00	1,2
2007-02-23 15:30	109	25	85	5,2	15,83	-10,49	20,4	1020,52	-18,75	-21,74	15,20	-11,73	9,6	0,00	1,2
2007-02-23 16:00	146	25	85	4,1	15,83	-10,49	20,4	1019,52	-18,75	-19,34	15,20	-11,73	8,5	0,00	1,2
2007-02-23 16:30	82	25	85	4,3	15,93	-10,49	20,4	1019,52	-18,75	-19,34	15,30	-11,73	7,9	0,00	1,2
2007-02-23 17:00	133	25	85	4,9	16,03	-10,49	20,4	1019,52	-18,75	-20,87	15,40	-11,73	9,2	0,00	1,2
2007-02-23 17:30	130	25	85	6,0	15,93	-10,49	20,4	1019,52	-18,75	-23,48	15,30	-11,73	9,8	0,00	1,2
2007-02-23 18:00	141	25	85	6,9	15,83	-10,49	20,4	1018,52	-18,75	-25,29	15,20	-11,73	8,9	0,00	1,2
2007-02-23 18:30	137	25	85	7,5	15,73	-10,39	20,4	1018,52	-18,75	-25,94	15,10	-11,63	10,6	0,00	1,2
2007-02-23 19:00	128	25	85	10,0	15,63	-10,39	20,4	1018,52	-18,75	-29,93	15,00	-11,63	10,0	0,00	1,2
2007-02-23 19:30	143	25	85	6,6	15,63	-10,29	20,4	1017,52	-18,75	-24,09	15,00	-11,53	9,8	0,00	1,2
2007-02-23 20:00	137	25	85	5,8	15,63	-10,29	20,4	1017,52	-18,75	-22,36	15,00	-11,53	9,8	0,00	1,2
2007-02-23 20:30	146	25	85	6,8	15,63	-10,29	20,4	1017,52	-18,75	-25,02	15,00	-11,53	10,0	0,00	1,2
2007-02-23 21:00	140	25	85	7,1	15,63	-10,29	20,4	1017,52	-18,75	-25,02	15,00	-11,53	9,4	0,00	1,2
2007-02-23 21:30	135	25	85	8,3	15,63	-10,29	20,4	1016,51	-18,75	-27,37	15,00	-11,53	8,7	0,00	1,2

Datum	Vindrikt °	Fukt inne Rh%	Fukt ute Rh%	Vindhast m/s	Temp in °C	Temp ute °C	Nb. Män mm	Tryck Mbar	Daggp °C	Kyleffekt °C	Vix inne °C	Vix ute °C	Vindby m/s	Korr lufttryck	Nederb./dygn mm
2007-02-23 22:00	142	25	85	6,8	15,53	-10,19	20,4	1016,51	-18,75	-24,89	14,90	-11,43	8,5	0,00	1,2
2007-02-23 22:30	134	25	85	6,6	15,43	-10,19	20,4	1016,51	-18,75	-23,96	14,80	-11,43	9,2	0,00	1,2
2007-02-23 23:00	145	25	99	5,8	15,63	-9,99	20,4	1015,51	-10,51	-21,97	15,00	-6,35	9,0	0,00	1,2
2007-02-23 23:30	159	25	99	6,2	16,23	-9,99	20,4	1015,51	-10,51	-22,83	15,60	-6,35	9,0	0,00	1,2
2007-02-24 00:00	90	24	99	4,1	16,63	-9,89	20,4	1015,51	-10,41	-18,62	15,97	-6,25	8,5	0,00	0,0
2007-02-24 00:30	115	24	98	7,9	16,73	-9,89	20,4	1014,51	-10,54	-26,04	16,07	-6,34	10,0	0,00	0,0
2007-02-24 01:00	135	25	98	6,9	16,53	-9,89	20,4	1014,51	-10,54	-24,49	15,90	-6,34	9,4	0,00	0,0
2007-02-24 01:30	128	25	97	6,0	16,13	-9,79	20,4	1014,51	-10,58	-22,57	15,50	-6,32	9,6	0,00	0,0
2007-02-24 02:00	124	25	96	5,6	15,83	-9,99	20,4	1013,51	-10,91	-21,97	15,20	-6,61	9,8	0,00	0,0
2007-02-24 02:30	146	25	96	4,9	15,53	-10,19	20,4	1013,51	-11,11	-20,50	14,90	-6,81	8,9	0,00	0,0
2007-02-24 03:00	138	25	96	5,6	15,23	-10,29	20,4	1013,51	-11,21	-22,36	14,60	-6,91	8,7	0,00	0,0
2007-02-24 03:30	132	25	96	6,2	15,33	-10,19	20,4	1013,51	-11,11	-23,09	14,70	-6,81	7,7	0,00	0,0
2007-02-24 04:00	130	25	95	5,8	15,43	-9,89	20,4	1013,51	-10,95	-21,84	14,80	-6,59	8,7	0,00	0,0
2007-02-24 04:30	136	25	94	6,2	15,73	-9,59	21,0	1012,51	-10,79	-22,31	15,10	-6,38	12,1	0,60	0,6
2007-02-24 05:00	148	25	93	5,8	15,83	-9,49	21,0	1012,51	-10,83	-21,33	15,20	-6,36	9,6	0,60	0,6
2007-02-24 05:30	151	25	92	6,0	15,73	-9,39	21,0	1012,51	-10,87	-22,05	15,10	-6,34	9,6	0,00	0,6
2007-02-24 06:00	149	25	92	5,8	15,63	-9,39	21,0	1011,51	-10,87	-21,20	15,00	-6,34	8,1	0,00	0,6
2007-02-24 06:30	134	25	92	4,5	15,53	-9,29	21,0	1011,51	-10,77	-19,38	14,90	-6,24	7,7	0,00	0,6
2007-02-24 07:00	152	25	92	4,3	15,53	-9,09	21,0	1011,51	-10,57	-17,65	14,90	-6,04	7,9	0,00	0,6
2007-02-24 07:30	159	25	91	4,3	15,63	-8,99	21,0	1011,51	-10,62	-17,53	15,00	-6,02	7,1	0,00	0,6
2007-02-24 08:00	147	25	91	3,5	15,73	-8,79	21,0	1011,51	-10,42	-14,19	15,10	-5,82	7,5	0,00	0,6
2007-02-24 08:30	151	25	92	4,9	15,83	-8,59	21,0	1011,51	-10,08	-18,51	15,20	-5,54	7,1	0,00	0,6
2007-02-24 09:00	143	25	91	3,1	15,93	-8,39	21,0	1011,51	-10,02	-12,20	15,30	-5,42	7,5	0,00	0,6
2007-02-24 09:30	142	25	91	4,9	15,93	-8,09	21,0	1011,51	-9,73	-17,89	15,30	-5,12	7,1	0,00	0,6
2007-02-24 10:00	154	25	88	3,5	16,03	-7,69	21,0	1011,51	-9,77	-12,94	15,40	-4,96	7,1	0,00	0,6
2007-02-24 10:30	130	25	86	5,2	15,93	-7,49	21,0	1011,51	-9,88	-17,96	15,30	-4,91	7,3	0,00	0,6
2007-02-24 11:00	152	25	86	4,7	15,83	-7,09	21,0	1010,51	-9,49	-16,65	15,20	-4,51	7,7	0,00	0,6
2007-02-24 11:30	139	25	85	6,8	15,83	-6,69	21,0	1010,51	-9,25	-20,19	15,20	-4,19	9,4	0,00	0,6
2007-02-24 12:00	156	25	84	4,3	15,63	-6,39	21,0	1011,51	-9,11	-14,40	15,00	-3,97	8,1	0,00	0,6
2007-02-24 12:30	143	25	84	6,2	15,53	-6,19	21,0	1010,51	-8,92	-17,90	14,90	-3,77	8,5	0,00	0,6
2007-02-24 13:00	135	25	83	5,2	15,43	-5,79	21,0	1010,51	-8,68	-15,82	14,80	-3,44	9,4	0,00	0,6
2007-02-24 13:30	146	25	82	5,0	15,33	-5,59	21,0	1010,51	-8,65	-15,57	14,70	-3,31	8,9	0,00	0,6
2007-02-24 14:00	164	25	82	6,2	15,33	-5,49	21,0	1010,51	-8,55	-16,99	14,70	-3,21	8,7	0,00	0,6
2007-02-24 14:30	131	25	83	6,0	15,33	-5,59	21,0	1010,51	-8,49	-17,12	14,70	-3,24	8,3	0,00	0,6
2007-02-24 15:00	121	25	84	4,5	15,33	-5,79	21,0	1010,51	-8,52	-15,04	14,70	-3,36	9,2	0,00	0,6
2007-02-24 15:30	136	25	86	5,0	15,33	-5,99	21,0	1010,51	-8,41	-16,07	14,70	-3,41	9,4	0,00	0,6
2007-02-24 16:00	169	25	88	4,9	15,33	-6,09	21,0	1010,51	-8,20	-15,42	14,70	-3,36	8,1	0,00	0,6
2007-02-24 16:30	125	25	90	5,4	15,43	-5,99	21,0	1010,51	-7,80	-16,85	14,80	-3,10	8,7	0,00	0,6
2007-02-24 17:00	132	25	92	6,2	15,63	-6,09	21,0	1010,51	-7,61	-17,77	15,00	-3,04	8,3	0,00	0,6
2007-02-24 17:30	132	25	93	4,3	15,83	-6,09	21,0	1010,51	-7,46	-14,04	15,20	-2,96	7,7	0,00	0,6
2007-02-24 18:00	153	25	93	7,7	15,83	-6,09	21,0	1010,51	-7,46	-20,80	15,20	-2,96	8,5	0,00	0,6
2007-02-24 18:30	149	25	94	5,8	15,83	-6,19	21,0	1010,51	-7,42	-17,11	15,20	-2,97	9,2	0,00	0,6
2007-02-24 19:00	143	25	95	6,4	15,83	-6,19	21,0	1010,51	-7,28	-18,68	15,20	-2,89	10,2	0,00	0,6
2007-02-24 19:30	137	25	96	5,0	15,93	-5,99	21,0	1010,51	-6,94	-16,07	15,30	-2,61	9,8	0,00	0,6
2007-02-24 20:00	124	25	95	4,5	16,33	-5,89	21,0	1010,51	-6,98	-15,17	15,70	-2,59	8,1	0,00	0,6
2007-02-24 20:30	150	25	94	4,3	16,23	-5,89	21,0	1010,51	-7,12	-13,80	15,60	-2,67	8,5	0,00	0,6
2007-02-24 21:00	136	25	94	5,6	16,13	-5,79	21,0	1010,51	-7,02	-16,60	15,50	-2,57	7,9	0,00	0,6
2007-02-24 21:30	130	25	95	6,8	16,13	-5,79	21,0	1010,51	-6,88	-18,99	15,50	-2,49	8,1	0,00	0,6
2007-02-24 22:00	141	25	95	5,8	16,13	-5,89	21,0	1010,51	-6,98	-16,73	15,50	-2,59	9,2	0,00	0,6
2007-02-24 22:30	178	25	94	4,3	16,13	-5,89	21,0	1010,51	-7,12	-13,80	15,50	-2,67	7,7	0,00	0,6

Datum	Vindrikt °	Fukt inne Rh%	Fukt ute Rh%	Vindhast m/s	Temp in °C	Temp ute °C	Nb. Mån mm	Tryck Mbar	Daggp °C	Kyleffekt °C	Vix inne °C	Vix ute °C	Vindby m/s	Korr lufttryck	Nederb./dygn mm
2007-02-24 23:00	130	25	94	3,9	16,13	-6,09	21,0	1009,51	-7,32	-12,59	15,50	-2,87	7,7	0,00	0,6
2007-02-24 23:30	159	25	93	7,5	16,23	-6,19	21,0	1009,51	-7,56	-20,23	15,60	-3,06	8,9	0,00	0,6
2007-02-25 00:00	130	25	92	4,3	16,53	-6,39	21,0	1009,51	-7,90	-14,40	15,90	-3,34	7,3	0,00	0,0
2007-02-25 00:30	127	25	92	5,2	16,53	-6,39	21,0	1009,51	-7,90	-16,58	15,90	-3,34	8,7	0,00	0,0
2007-02-25 01:00	141	25	91	3,7	16,53	-6,49	21,0	1009,51	-8,15	-13,05	15,90	-3,52	9,4	0,00	0,0
2007-02-25 01:30	136	25	91	5,0	16,53	-6,89	21,0	1009,51	-8,54	-17,21	15,90	-3,92	7,5	0,00	0,0
2007-02-25 02:00	131	25	91	5,6	16,63	-6,99	21,0	1009,51	-8,64	-18,13	16,00	-4,02	7,5	0,00	0,0
2007-02-25 02:30	121	25	91	3,7	16,63	-7,09	21,0	1009,51	-8,74	-13,75	16,00	-4,12	8,3	0,00	0,0
2007-02-25 03:00	108	25	91	3,5	16,73	-7,09	21,0	1009,51	-8,74	-12,27	16,10	-4,12	7,9	0,00	0,0
2007-02-25 03:30	145	25	90	5,4	16,73	-7,29	21,0	1009,51	-9,08	-18,52	16,10	-4,40	7,9	0,00	0,0
2007-02-25 04:00	124	25	90	3,9	16,63	-7,39	21,0	1009,51	-9,18	-14,10	16,00	-4,50	7,7	0,00	0,0
2007-02-25 04:30	125	25	90	3,3	16,63	-7,49	21,0	1009,51	-9,28	-12,72	16,00	-4,60	8,1	0,00	0,0
2007-02-25 05:00	154	25	89	4,3	16,63	-7,59	21,0	1009,51	-9,53	-15,85	16,00	-4,78	6,8	0,00	0,0
2007-02-25 05:30	143	25	88	4,5	16,63	-7,69	21,0	1009,51	-9,77	-17,40	16,00	-4,96	7,3	0,00	0,0
2007-02-25 06:00	121	25	89	3,7	16,63	-7,69	21,0	1009,51	-9,62	-14,45	16,00	-4,88	9,2	0,00	0,0
2007-02-25 06:30	124	25	89	2,2	16,73	-7,59	21,0	1008,51	-9,53	-7,59	16,10	-4,78	5,4	0,00	0,0
2007-02-25 07:00	91	25	91	1,8	16,83	-7,49	21,0	1008,51	-9,13	-7,49	16,20	-4,52	4,5	0,00	0,0
2007-02-25 07:30	116	25	92	1,8	16,83	-7,39	21,0	1008,51	-8,89	-7,39	16,20	-4,34	4,3	0,00	0,0
2007-02-25 08:00	104	25	93	2,0	16,83	-7,19	21,0	1008,51	-8,55	-7,19	16,20	-4,06	4,5	0,00	0,0
2007-02-25 08:30	111	25	95	1,2	16,83	-7,09	21,0	1008,51	-8,17	-7,09	16,20	-3,79	4,3	0,00	0,0
2007-02-25 09:00	102	25	97	3,3	16,93	-6,89	21,0	1008,51	-7,69	-12,04	16,30	-3,42	4,5	0,00	0,0
2007-02-25 09:30	111	25	98	0,0	17,33	-6,69	21,0	1008,51	-7,36	-6,69	16,70	-3,14	4,7	0,00	0,0
2007-02-25 10:00	98	25	98	2,2	18,03	-6,39	21,0	1008,51	-7,06	-6,39	17,40	-2,84	3,5	0,00	0,0
2007-02-25 10:30	103	24	99	3,0	18,63	-6,19	21,0	1008,51	-6,72	-9,79	17,97	-2,55	4,5	0,00	0,0
2007-02-25 11:00	123	24	100	2,6	18,83	-5,79	21,0	1008,51	-6,19	-7,91	18,17	-2,06	4,9	0,00	0,0
2007-02-25 11:30	134	24	99	2,8	18,83	-5,49	21,0	1008,51	-6,03	-9,03	18,17	-1,85	5,0	0,00	0,0
2007-02-25 12:00	126	24	97	3,7	18,53	-5,09	21,0	1007,51	-5,91	-11,42	17,87	-1,62	4,5	0,00	0,0
2007-02-25 12:30	124	25	95	3,5	18,13	-4,99	21,0	1007,51	-6,09	-9,89	17,50	-1,69	5,8	0,00	0,0
2007-02-25 13:00	98	25	94	1,8	17,83	-4,69	21,0	1007,51	-5,93	-4,69	17,20	-1,47	5,8	0,00	0,0
2007-02-25 13:30	107	25	93	2,4	17,53	-4,79	21,0	1007,51	-6,18	-6,86	16,90	-1,65	5,4	0,00	0,0
2007-02-25 14:00	121	25	94	3,7	17,33	-4,79	21,0	1007,51	-6,03	-11,07	16,70	-1,57	5,4	0,00	0,0
2007-02-25 14:30	95	25	95	2,6	17,23	-4,69	21,0	1007,51	-5,79	-6,75	16,60	-1,39	4,7	0,00	0,0
2007-02-25 15:00	100	25	95	3,0	17,13	-4,59	21,0	1007,51	-5,69	-8,04	16,50	-1,29	4,7	0,00	0,0
2007-02-25 15:30	129	25	96	2,0	17,03	-4,59	21,0	1007,51	-5,55	-4,59	16,40	-1,20	5,2	0,00	0,0
2007-02-25 16:00	119	25	96	2,4	16,93	-4,49	21,0	1007,51	-5,45	-6,54	16,30	-1,10	5,0	0,00	0,0
2007-02-25 16:30	113	25	97	2,8	16,83	-4,69	21,0	1007,51	-5,51	-8,15	16,20	-1,22	4,3	0,00	0,0
2007-02-25 17:00	121	25	98	1,2	16,83	-4,69	21,0	1006,51	-5,37	-4,69	16,20	-1,13	5,2	0,00	0,0
2007-02-25 17:30	120	25	99	1,6	16,83	-4,69	21,0	1006,51	-5,23	-4,69	16,20	-1,05	4,3	0,00	0,0
2007-02-25 18:00	122	25	100	3,0	16,83	-4,69	21,0	1006,51	-5,09	-8,15	16,20	-0,96	3,7	0,00	0,0
2007-02-25 18:30	129	25	100	1,2	16,83	-4,79	22,2	1006,51	-5,19	-4,79	16,20	-1,06	4,9	1,20	1,2
2007-02-25 19:00	127	25	100	2,2	16,83	-4,79	22,2	1006,51	-5,19	-4,79	16,20	-1,06	4,7	1,20	1,2
2007-02-25 19:30	121	25	100	4,1	16,93	-4,79	22,2	1006,51	-5,19	-12,47	16,30	-1,06	4,9	0,00	1,2
2007-02-25 20:00	99	25	100	2,4	17,03	-4,79	22,2	1006,51	-5,19	-6,86	16,40	-1,06	5,2	0,00	1,2
2007-02-25 20:30	89	25	100	2,4	17,03	-4,79	22,2	1006,51	-5,19	-6,86	16,40	-1,06	4,7	0,00	1,2
2007-02-25 21:00	109	25	100	3,0	17,13	-4,79	22,2	1006,51	-5,19	-8,26	16,50	-1,06	5,4	0,00	1,2
2007-02-25 21:30	125	25	100	2,2	17,13	-4,79	22,2	1006,51	-5,19	-4,79	16,50	-1,06	4,9	0,00	1,2
2007-02-25 22:00	124	25	100	2,4	17,13	-4,79	22,2	1006,51	-5,19	-6,86	16,50	-1,06	4,7	0,00	1,2
2007-02-25 22:30	111	26	100	2,4	17,13	-4,89	22,2	1006,51	-5,29	-6,96	16,53	-1,16	4,3	0,00	1,2
2007-02-25 23:00	71	26	100	2,4	17,13	-5,09	22,2	1005,51	-5,49	-7,18	16,53	-1,36	4,5	0,00	1,2
2007-02-25 23:30	110	26	100	1,8	17,13	-5,19	22,2	1005,51	-5,59	-5,19	16,53	-1,46	3,9	0,00	1,2

Datum	Vindrikt	Fukt inne	Fukt ute	Vindhast	Temp in	Temp ute	Nb. Mån	Tryck	Daggp	Kyleffekt	Vix inne	Vix ute	Vindby	Korr lufttryck	Nederb./dygn
	°	Rh%	Rh%	m/s	°C	°C	mm	Mbar	°C	°C	°C	°C	m/s		mm
2007-02-26 00:00	118	26	100	2,6	17,13	-5,09	22,2	1005,51	-5,49	-7,18	16,53	-1,36	3,7	0,00	0,0
2007-02-26 00:30	101	26	100	2,0	17,13	-5,19	22,2	1005,51	-5,59	-5,19	16,53	-1,46	3,3	0,00	0,0
2007-02-26 01:00	99	26	100	0,0	17,13	-5,39	22,2	1005,51	-5,79	-5,39	16,53	-1,66	3,5	0,00	0,0
2007-02-26 01:30	115	26	100	0,0	17,13	-5,69	22,2	1005,51	-6,09	-5,69	16,53	-1,96	2,8	0,00	0,0
2007-02-26 02:00	120	26	100	1,6	17,13	-5,69	22,2	1005,51	-6,09	-5,69	16,53	-1,96	3,1	0,00	0,0
2007-02-26 02:30	117	26	100	1,4	17,13	-5,89	22,2	1004,51	-6,29	-5,89	16,53	-2,16	3,3	0,00	0,0
2007-02-26 03:00	95	26	100	2,4	17,13	-5,59	22,2	1004,51	-5,99	-7,70	16,53	-1,86	3,9	0,00	0,0
2007-02-26 03:30	133	26	100	1,2	17,23	-5,39	22,2	1004,51	-5,79	-5,39	16,63	-1,66	4,5	0,00	0,0
2007-02-26 04:00	113	26	100	1,4	17,23	-5,29	22,2	1004,51	-5,69	-5,29	16,63	-1,56	4,1	0,00	0,0
2007-02-26 04:30	105	26	100	2,8	17,33	-5,29	22,2	1004,51	-5,69	-8,81	16,73	-1,56	3,9	0,00	0,0
2007-02-26 05:00	94	26	100	1,6	17,33	-5,29	22,2	1004,51	-5,69	-5,29	16,73	-1,56	4,1	0,00	0,0
2007-02-26 05:30	105	26	100	0,0	17,33	-5,29	22,2	1003,51	-5,69	-5,29	16,73	-1,56	3,5	0,00	0,0
2007-02-26 06:00	98	26	100	2,6	17,33	-5,29	22,2	1003,51	-5,69	-7,39	16,73	-1,56	3,7	0,00	0,0
2007-02-26 06:30	90	26	100	2,0	17,33	-5,19	22,2	1003,51	-5,59	-5,19	16,73	-1,46	4,3	0,00	0,0
2007-02-26 07:00	117	26	100	4,3	17,33	-4,99	22,2	1003,51	-5,39	-12,72	16,73	-1,26	5,2	0,00	0,0
2007-02-26 07:30	129	26	100	3,7	17,33	-4,99	22,2	1003,51	-5,39	-11,30	16,73	-1,26	6,4	0,00	0,0
2007-02-26 08:00	82	26	100	4,1	17,33	-4,89	22,2	1003,51	-5,29	-12,60	16,73	-1,16	4,9	0,00	0,0
2007-02-26 08:30	128	26	100	2,2	17,33	-4,79	22,2	1003,51	-5,19	-4,79	16,73	-1,06	5,0	0,00	0,0
2007-02-26 09:00	105	26	100	0,0	17,33	-4,69	22,2	1003,51	-5,09	-4,69	16,73	-0,96	4,3	0,00	0,0
2007-02-26 09:30	112	26	100	0,0	17,33	-4,59	22,2	1003,51	-4,99	-4,59	16,73	-0,86	3,9	0,00	0,0
2007-02-26 10:00	140	26	100	3,0	17,33	-4,39	22,2	1003,51	-4,79	-7,83	16,73	-0,66	3,7	0,00	0,0
2007-02-26 10:30	109	26	100	1,8	17,33	-3,89	22,2	1003,51	-4,30	-3,89	16,73	-0,16	4,1	0,00	0,0
2007-02-26 11:00	126	26	99	2,4	17,33	-3,69	22,2	1003,51	-4,23	-5,70	16,73	-0,05	3,9	0,00	0,0
2007-02-26 11:30	105	26	96	0,0	17,33	-3,59	22,2	1003,51	-4,56	-3,59	16,73	-0,20	4,1	0,00	0,0
2007-02-26 12:00	96	26	93	1,2	17,33	-3,39	22,2	1003,51	-4,79	-3,39	16,73	-0,25	3,5	0,00	0,0
2007-02-26 12:30	126	26	91	2,4	17,43	-3,19	22,2	1003,51	-4,89	-5,17	16,83	-0,22	3,9	0,00	0,0
2007-02-26 13:00	115	26	91	2,4	17,43	-3,19	22,2	1003,51	-4,89	-5,17	16,83	-0,22	3,9	0,00	0,0
2007-02-26 13:30	122	26	89	2,8	17,43	-2,89	22,2	1003,51	-4,90	-6,19	16,83	-0,08	3,9	0,00	0,0
2007-02-26 14:00	110	26	89	1,4	17,33	-2,69	22,2	1003,51	-4,70	-2,69	16,73	0,13	3,7	0,00	0,0
2007-02-26 14:30	137	26	86	1,2	17,23	-2,29	22,2	1002,51	-4,78	-2,29	16,63	0,29	3,5	0,00	0,0
2007-02-26 15:00	133	26	87	1,8	17,03	-2,49	22,2	1002,51	-4,82	-2,49	16,43	0,17	3,0	0,00	0,0
2007-02-26 15:30	114	26	90	1,4	16,83	-2,69	22,2	1002,51	-4,55	-2,69	16,23	0,21	3,9	0,00	0,0
2007-02-26 16:00	91	26	92	0,0	16,73	-2,69	22,2	1002,51	-4,25	-2,69	16,13	0,37	3,3	0,00	0,0
2007-02-26 16:30	103	26	93	1,4	16,83	-2,89	22,2	1002,51	-4,30	-2,89	16,23	0,25	3,5	0,00	0,0
2007-02-26 17:00	117	26	95	1,2	16,93	-3,09	22,2	1002,51	-4,20	-3,09	16,33	0,21	3,3	0,00	0,0
2007-02-26 17:30	119	26	95	0,0	17,23	-3,19	22,2	1002,51	-4,30	-3,19	16,63	0,11	3,1	0,00	0,0
2007-02-26 18:00	99	26	96	1,6	17,33	-3,39	22,2	1002,51	-4,36	-3,39	16,73	-0,00	2,2	0,00	0,0
2007-02-26 18:30	109	26	98	0,0	17,33	-3,49	22,2	1002,51	-4,17	-3,49	16,73	0,07	2,2	0,00	0,0
2007-02-26 19:00	122	26	99	2,4	17,23	-3,59	22,2	1002,51	-4,13	-5,59	16,63	0,05	3,1	0,00	0,0
2007-02-26 19:30	108	26	100	1,4	17,13	-3,59	22,2	1002,51	-4,00	-3,59	16,53	0,14	3,3	0,00	0,0
2007-02-26 20:00	105	26	100	1,2	17,03	-3,69	22,2	1001,51	-4,10	-3,69	16,43	0,04	3,1	0,00	0,0
2007-02-26 20:30	122	26	100	1,2	16,93	-3,69	22,2	1001,51	-4,10	-3,69	16,33	0,04	3,9	0,00	0,0
2007-02-26 21:00	126	26	100	3,7	16,93	-3,79	22,2	1001,51	-4,20	-9,90	16,33	-0,06	4,5	0,00	0,0
2007-02-26 21:30	100	26	100	0,0	17,03	-3,79	22,2	1001,51	-4,20	-3,79	16,43	-0,06	4,7	0,00	0,0
2007-02-26 22:00	118	26	100	1,2	17,23	-3,89	22,2	1001,51	-4,30	-3,89	16,63	-0,16	3,5	0,00	0,0
2007-02-26 22:30	111	26	100	1,4	17,33	-3,99	22,2	1001,51	-4,40	-3,99	16,73	-0,26	3,5	0,00	0,0
2007-02-26 23:00	99	26	100	1,4	17,33	-4,09	22,2	1001,51	-4,50	-4,09	16,73	-0,36	3,9	0,00	0,0
2007-02-26 23:30	126	26	100	1,8	17,43	-4,09	22,2	1001,51	-4,50	-4,09	16,83	-0,36	3,5	0,00	0,0
2007-02-27 00:00	133	26	100	1,4	17,33	-4,09	22,2	1001,51	-4,50	-4,09	16,73	-0,36	3,9	0,00	0,0
2007-02-27 00:30	135	26	100	1,2	17,33	-4,29	22,2	1001,51	-4,69	-4,29	16,73	-0,56	3,3	0,00	0,0

Datum	Vindrikt °	Fukt inne Rh%	Fukt ute Rh%	Vindhast m/s	Temp in °C	Temp ute °C	Nb. Mån mm	Tryck Mbar	Dagggp °C	Kyleffekt °C	Vix inne °C	Vix ute °C	Vindby m/s	Korr lufttryck	Nederb./dygn mm
2007-02-27 01:00	99	26	100	1,4	17,23	-4,49	22,2	1001,51	-4,89	-4,49	16,63	-0,76	3,0	0,00	0,0
2007-02-27 01:30	109	26	100	1,4	17,23	-4,39	22,2	1001,51	-4,79	-4,39	16,63	-0,66	2,8	0,00	0,0
2007-02-27 02:00	97	26	100	0,0	17,23	-4,39	22,2	1001,51	-4,79	-4,39	16,63	-0,66	2,8	0,00	0,0
2007-02-27 02:30	108	26	100	0,0	17,33	-4,39	22,2	1000,51	-4,79	-4,39	16,73	-0,66	2,2	0,00	0,0
2007-02-27 03:00	103	26	100	0,0	17,43	-4,29	22,2	1000,51	-4,69	-4,29	16,83	-0,56	1,8	0,00	0,0
2007-02-27 03:30	102	26	100	0,0	17,53	-4,29	22,2	1000,51	-4,69	-4,29	16,93	-0,56	2,0	0,00	0,0
2007-02-27 04:00	77	26	100	0,0	17,53	-4,29	22,2	1000,51	-4,69	-4,29	16,93	-0,56	1,4	0,00	0,0
2007-02-27 04:30	86	26	100	0,0	17,53	-4,29	22,2	1000,51	-4,69	-4,29	16,93	-0,56	1,4	0,00	0,0
2007-02-27 05:00	85	26	100	0,0	17,43	-4,29	22,2	1000,51	-4,69	-4,29	16,83	-0,56	1,6	0,00	0,0
2007-02-27 05:30	80	26	100	0,0	17,43	-4,29	22,2	1000,51	-4,69	-4,29	16,83	-0,56	1,4	0,00	0,0
2007-02-27 06:00	86	26	100	0,0	17,33	-4,29	22,2	1000,51	-4,69	-4,29	16,73	-0,56	0,0	0,00	0,0
2007-02-27 06:30	112	26	100	0,0	17,33	-4,39	22,2	1000,51	-4,79	-4,39	16,73	-0,66	1,4	0,00	0,0
2007-02-27 07:00	106	26	100	1,6	17,33	-4,39	22,2	999,51	-4,79	-4,39	16,73	-0,66	1,6	0,00	0,0
2007-02-27 07:30	100	26	100	0,0	17,33	-4,29	22,2	1000,51	-4,69	-4,29	16,73	-0,56	1,4	0,00	0,0
2007-02-27 08:00	99	26	100	0,0	17,33	-4,09	22,2	1000,51	-4,50	-4,09	16,73	-0,36	1,2	0,00	0,0
2007-02-27 08:30	114	26	100	0,0	17,33	-3,89	22,2	1000,51	-4,30	-3,89	16,73	-0,16	1,4	0,00	0,0
2007-02-27 09:00	114	26	100	0,0	17,43	-3,49	22,2	1000,51	-3,90	-3,49	16,83	0,24	1,8	0,00	0,0
2007-02-27 09:30	135	26	100	0,0	17,43	-3,19	22,2	1000,51	-3,60	-3,19	16,83	0,54	2,6	0,00	0,0
2007-02-27 10:00	140	26	100	1,2	17,43	-2,99	22,2	1000,51	-3,40	-2,99	16,83	0,74	2,0	0,00	0,0
2007-02-27 10:30	130	26	99	1,2	17,43	-2,49	22,2	1000,51	-3,04	-2,49	16,83	1,16	2,2	0,00	0,0
2007-02-27 11:00	129	26	96	0,0	17,33	-2,39	22,2	1000,51	-3,36	-2,39	16,73	1,00	2,2	0,00	0,0
2007-02-27 11:30	145	26	94	1,4	17,23	-1,99	22,2	1000,51	-3,26	-1,99	16,63	1,23	3,1	0,00	0,0
2007-02-27 12:00	160	26	94	1,4	17,13	-1,79	22,2	1000,51	-3,06	-1,79	16,53	1,43	3,3	0,00	0,0
2007-02-27 12:30	173	26	93	0,0	17,03	-1,69	22,2	1000,51	-3,11	-1,69	16,43	1,45	2,0	0,00	0,0
2007-02-27 13:00	173	26	92	0,0	16,83	-1,59	22,2	1000,51	-3,16	-1,59	16,23	1,47	1,2	0,00	0,0
2007-02-27 13:30	173	26	92	0,0	16,83	-1,39	22,2	1000,51	-2,96	-1,39	16,23	1,67	0,0	0,00	0,0
2007-02-27 14:00	173	26	92	0,0	16,83	-1,49	22,2	999,51	-3,06	-1,49	16,23	1,57	0,0	0,00	0,0
2007-02-27 14:30	173	26	93	0,0	16,83	-1,39	22,2	999,51	-2,81	-1,39	16,23	1,75	1,2	0,00	0,0
2007-02-27 15:00	136	26	94	0,0	17,03	-1,69	22,2	999,51	-2,96	-1,69	16,43	1,53	1,8	0,00	0,0
2007-02-27 15:30	135	26	94	0,0	17,13	-1,79	22,2	999,51	-3,06	-1,79	16,53	1,43	1,4	0,00	0,0
2007-02-27 16:00	133	26	95	0,0	17,13	-1,79	22,2	999,51	-2,91	-1,79	16,53	1,51	1,4	0,00	0,0
2007-02-27 16:30	133	26	95	0,0	17,13	-1,79	22,2	999,51	-2,91	-1,79	16,53	1,51	1,2	0,00	0,0
2007-02-27 17:00	133	26	96	0,0	17,13	-2,19	22,2	998,51	-3,17	-2,19	16,53	1,20	1,4	0,00	0,0
2007-02-27 17:30	120	26	98	0,0	17,03	-2,39	22,2	998,51	-3,08	-2,39	16,43	1,17	1,6	0,00	0,0
2007-02-27 18:00	123	26	99	0,0	16,93	-2,59	22,2	998,51	-3,14	-2,59	16,33	1,06	1,6	0,00	0,0
2007-02-27 18:30	123	26	100	0,0	16,93	-2,69	24,0	998,51	-3,10	-2,69	16,33	1,04	3,3	1,80	1,8
2007-02-27 19:00	123	26	100	0,0	17,03	-2,59	24,0	998,51	-3,00	-2,59	16,43	1,14	0,0	1,80	1,8
2007-02-27 19:30	122	26	100	0,0	17,13	-2,69	24,0	997,50	-3,10	-2,69	16,53	1,04	0,0	0,00	1,8
2007-02-27 20:00	111	26	100	0,0	17,23	-2,79	24,0	997,50	-3,20	-2,79	16,63	0,94	1,2	0,00	1,8
2007-02-27 20:30	99	26	100	0,0	17,23	-2,89	24,0	997,50	-3,30	-2,89	16,63	0,84	1,8	0,00	1,8
2007-02-27 21:00	85	26	100	1,2	17,23	-2,99	24,0	996,50	-3,40	-2,99	16,63	0,74	2,8	0,00	1,8
2007-02-27 21:30	94	26	100	0,0	17,23	-3,09	24,0	996,50	-3,50	-3,09	16,63	0,64	2,6	0,00	1,8
2007-02-27 22:00	112	26	100	1,6	17,23	-3,19	24,0	996,50	-3,60	-3,19	16,63	0,54	3,5	0,00	1,8
2007-02-27 22:30	135	26	100	3,0	17,23	-3,19	24,0	996,50	-3,60	-6,51	16,63	0,54	3,5	0,00	1,8
2007-02-27 23:00	115	26	100	2,2	17,13	-3,29	24,0	995,50	-3,70	-3,29	16,53	0,44	4,1	0,00	1,8
2007-02-27 23:30	107	26	100	1,2	17,23	-3,29	24,0	995,50	-3,70	-3,29	16,63	0,44	3,3	0,00	1,8
2007-02-28 00:00	98	26	100	1,4	17,23	-3,49	24,0	995,50	-3,90	-3,49	16,63	0,24	4,7	0,00	0,0
2007-02-28 00:30	94	26	100	2,4	17,33	-3,59	24,0	995,50	-4,00	-5,59	16,73	0,14	4,5	0,00	0,0
2007-02-28 01:00	124	26	100	3,1	17,33	-3,69	24,0	994,50	-4,10	-7,06	16,73	0,04	5,0	0,00	0,0
2007-02-28 01:30	125	26	100	1,8	17,43	-3,79	24,0	994,50	-4,20	-3,79	16,83	-0,06	4,3	0,00	0,0

Datum	Vindrikt °	Fukt inne Rh%	Fukt ute Rh%	Vindhast m/s	Temp in °C	Temp ute °C	Nb. Mån mm	Tryck Mbar	Daggp °C	Kyleffekt °C	Vix inne °C	Vix ute °C	Vindby m/s	Korr lufttryck	Nederb./dygn mm
2007-02-28 02:00	121	26	100	1,2	17,43	-3,99	24,0	994,50	-4,40	-3,99	16,83	-0,26	4,7	0,00	0,0
2007-02-28 02:30	89	26	100	1,6	17,53	-4,09	24,0	993,50	-4,50	-4,09	16,93	-0,36	4,3	0,00	0,0
2007-02-28 03:00	100	26	100	2,8	17,53	-4,29	24,0	993,50	-4,69	-7,72	16,93	-0,56	4,7	0,00	0,0
2007-02-28 03:30	89	26	100	5,2	17,53	-4,59	24,0	992,50	-4,99	-14,31	16,93	-0,86	6,2	0,00	0,0
2007-02-28 04:00	100	26	100	2,4	17,53	-4,79	24,0	992,50	-5,19	-6,86	16,93	-1,06	6,0	0,00	0,0
2007-02-28 04:30	109	26	100	3,0	17,53	-4,99	24,0	992,50	-5,39	-8,48	16,93	-1,26	5,6	0,00	0,0
2007-02-28 05:00	121	26	100	4,1	17,53	-5,19	24,0	992,50	-5,59	-12,96	16,93	-1,46	5,4	0,00	0,0
2007-02-28 05:30	99	26	100	1,6	17,53	-5,19	24,0	992,50	-5,59	-5,19	16,93	-1,46	5,6	0,00	0,0
2007-02-28 06:00	96	26	100	2,8	17,53	-5,39	24,0	991,50	-5,79	-8,92	16,93	-1,66	6,4	0,00	0,0
2007-02-28 06:30	140	26	100	4,3	17,53	-5,49	24,0	991,50	-5,89	-13,32	16,93	-1,76	5,4	0,00	0,0
2007-02-28 07:00	114	26	100	3,9	17,53	-5,59	24,0	991,50	-5,99	-12,00	16,93	-1,86	6,4	0,00	0,0
2007-02-28 07:30	88	26	100	2,0	17,43	-5,59	24,0	991,50	-5,99	-5,59	16,83	-1,86	5,6	0,00	0,0
2007-02-28 08:00	122	26	100	3,3	17,43	-5,69	24,0	991,50	-6,09	-10,68	16,83	-1,96	5,6	0,00	0,0
2007-02-28 08:30	103	26	100	3,7	17,53	-5,79	24,0	991,50	-6,19	-12,24	16,93	-2,06	5,8	0,00	0,0
2007-02-28 09:00	88	26	100	3,3	17,53	-5,99	24,0	991,50	-6,39	-11,02	16,93	-2,26	7,1	0,00	0,0
2007-02-28 09:30	117	26	100	3,0	17,53	-6,09	24,0	990,50	-6,49	-9,68	16,93	-2,36	6,2	0,00	0,0
2007-02-28 10:00	125	26	100	4,3	17,63	-5,99	24,0	990,50	-6,39	-13,92	17,03	-2,26	5,8	0,00	0,0
2007-02-28 10:30	134	26	100	3,3	17,63	-5,99	24,0	990,50	-6,39	-11,02	17,03	-2,26	5,4	0,00	0,0
2007-02-28 11:00	101	26	96	4,1	17,63	-5,89	24,0	990,50	-6,84	-13,80	17,03	-2,51	7,1	0,00	0,0
2007-02-28 11:30	103	26	94	3,1	17,53	-5,89	24,0	990,50	-7,12	-9,46	16,93	-2,67	6,6	0,00	0,0
2007-02-28 12:00	118	26	94	3,1	17,33	-5,89	24,0	989,50	-7,12	-9,46	16,73	-2,67	5,6	0,00	0,0
2007-02-28 12:30	100	26	94	3,5	17,23	-5,89	24,0	989,50	-7,12	-10,91	16,63	-2,67	5,8	0,00	0,0
2007-02-28 13:00	127	26	93	2,8	17,03	-5,89	24,0	989,50	-7,27	-9,46	16,43	-2,76	6,4	0,00	0,0
2007-02-28 13:30	72	26	94	1,8	16,93	-5,99	24,0	989,50	-7,22	-5,99	16,33	-2,77	5,8	0,00	0,0
2007-02-28 14:00	108	26	94	2,6	17,03	-6,09	24,0	988,50	-7,32	-8,23	16,43	-2,87	5,0	0,00	0,0
2007-02-28 14:30	99	26	94	3,0	17,13	-6,09	24,0	988,50	-7,32	-9,68	16,53	-2,87	6,0	0,00	0,0
2007-02-28 15:00	121	26	94	1,8	17,23	-6,09	24,0	988,50	-7,32	-6,09	16,63	-2,87	6,0	0,00	0,0
2007-02-28 15:30	105	26	95	3,0	17,33	-6,09	24,0	988,50	-7,18	-9,68	16,73	-2,79	7,7	0,00	0,0
2007-02-28 16:00	90	26	97	3,7	17,33	-6,09	24,0	987,50	-6,90	-12,59	16,73	-2,62	6,6	0,00	0,0
2007-02-28 16:30	104	26	98	3,1	17,33	-6,09	24,0	987,50	-6,76	-9,68	16,73	-2,54	5,4	0,00	0,0
2007-02-28 17:00	91	26	99	3,3	17,23	-6,29	24,0	987,50	-6,82	-11,36	16,63	-2,65	5,2	0,00	0,0
2007-02-28 17:30	125	26	99	3,3	17,23	-6,39	24,0	987,50	-6,92	-11,47	16,63	-2,75	5,8	0,00	0,0
2007-02-28 18:00	98	26	100	4,3	17,23	-6,39	24,0	987,50	-6,79	-14,40	16,63	-2,66	5,4	0,00	0,0
2007-02-28 18:30	113	26	100	3,9	17,23	-6,39	24,0	987,50	-6,79	-12,94	16,63	-2,66	6,4	0,00	0,0
2007-02-28 19:00	96	26	100	3,0	17,23	-6,39	24,0	986,50	-6,79	-10,01	16,63	-2,66	6,8	0,00	0,0
2007-02-28 19:30	85	26	100	3,1	17,33	-6,29	24,0	986,50	-6,69	-9,90	16,73	-2,56	6,9	0,00	0,0
2007-02-28 20:00	98	26	100	2,4	17,43	-6,29	24,0	986,50	-6,69	-8,44	16,83	-2,56	6,2	0,00	0,0
2007-02-28 20:30	99	26	100	3,1	17,43	-6,29	24,0	986,50	-6,69	-9,90	16,83	-2,56	6,2	0,00	0,0
2007-02-28 21:00	108	26	100	1,8	17,43	-6,19	24,0	986,50	-6,59	-6,19	16,83	-2,46	6,6	0,00	0,0
2007-02-28 21:30	114	26	100	4,3	17,43	-6,09	24,0	986,50	-6,49	-14,04	16,83	-2,36	6,0	0,00	0,0
2007-02-28 22:00	90	26	100	2,0	17,33	-5,99	24,0	986,50	-6,39	-5,99	16,73	-2,26	6,6	0,00	0,0
2007-02-28 22:30	117	26	100	4,1	17,33	-5,99	24,0	986,50	-6,39	-13,92	16,73	-2,26	6,4	0,00	0,0
2007-02-28 23:00	106	26	100	2,6	17,33	-5,89	24,0	985,50	-6,29	-8,02	16,73	-2,16	7,1	0,00	0,0
2007-02-28 23:30	138	26	100	4,3	17,33	-5,79	24,0	985,50	-6,19	-13,68	16,73	-2,06	6,2	0,00	0,0
2007-03-01 00:00	110	26	100	2,2	17,43	-5,79	24,0	985,50	-6,19	-5,79	16,83	-2,06	5,2	0,00	0,0
<b>Medelvärde Månad</b>	<b>150</b>	<b>26</b>	<b>94</b>	<b>1,3</b>	<b>16,99</b>	<b>-8,93</b>		<b>1009,85</b>	<b>-10,20</b>	<b>-10,52</b>	<b>16,41</b>	<b>-7,11</b>	<b>3,3</b>		<b>0,0</b>
Min	3	24	80	0,0	14,73	-24,41		985,50	-18,75	-29,93	14,13	-25,64	0,0		0,0
Max	356	29	100	10,0	18,83	1,72	24,0	1028,52	1,29	1,72	18,17	5,45	12,3		